

# Erhebungsbogen

**B**

<b>Projekt</b>	Biotopkartierung Hamburg, Datenbestand aus FoxPro	<b>Interne Nr.</b>	12715
		<b>DK5   DK5-GK</b>	<b>5828</b> 5830
<b>Handlungsbedarf</b>	Nein	<b>DK5 - Name</b>	Hohenwisch
<b>Bearbeitung</b>	HAR	<b>Biotop-Nr.   alt</b>	<b>106</b> 134
<b>Räumliche Abbildung</b>	Fläche	<b>Kartierung</b>	15.08.1993
<b>Anzahl Abschnitte</b>	1	<b>Fläche / Länge [m²/m]</b>	10178,8822
		<b>Breite (lineare Abb.) [m]</b>	

**Gesetzlicher Schutz**      kein gesetzl. Schutz      **kein gesetzlich geschütztes Biotop**      **Schutz nur teilweise**      **Nein**

**Gesamtbewertung**      0      keine Angabe

- **Alter**
- **Belastungsgrad**
- **Ökolog. Funktion**
- **Seltenheit**

### Bestandsbeschreibung

Mäßig intensiv genutzte Pferdeweide. Die Westseite der Weide ist mit alten Apfel- und Zwetschgenbäumen bestanden. Die Grünlandbereiche sind sehr kurz gefressen. Die Brennessel-Dominanzbestände weisen dagegen keine Fraßspuren auf.

Bewertung: 5

Spezielle Nutzungen: Pferdeweide

Nutzungsintensität:

Vorkommende Pflanzengesellschaften:

### Vorkommen an Biotoptypen

1	TF	Typ	HF	F.Anteil
2	BTYP	Biotoptyp		- gesetzl. Grundl.
3	Zusatz	Zusatz zum Biotoptypen		
4	LRT	Lebensraumtyp		
1	1		Ja	95 %
2	GM	Artenreiches Grünland frischer bis mäßig trockener Standorte (2000)		
4	kein LRT	kein Lebensraumtyp nach FFH-Richtlinie		
1	2			5 %
2	LO	Obstpflanzung (2000)		

### Räumliche Lage

<b>Lagebeschreibung</b>	Südlich Kleiner Werder		
<b>Nachbarnutzung/en</b>			
<b>Rechtswert (X)</b>	559234	<b>Hochwert (Y)</b>	5928285
<b>Bezirk</b>	Harburg	<b>Naturraum</b>	Altländer Hoch- und Sietland (671.21)
<b>Stadtteil (OT-Nr.)</b>	Moorburg (712)	<b>Gemarkung</b>	Moorburg (704)
<b>Digitaler Grünplan</b>	<input type="checkbox"/> <b>Hafengesamtgebiet</b>	<input checked="" type="checkbox"/> <b>Ramsargebiet</b>	<input type="checkbox"/> <b>EG-Vogelschutzgeb.</b>
<b>Ausgleichsflächen</b>	<input type="checkbox"/> <b>Biosphärenreservat</b>	<input type="checkbox"/> <b>Nationalpark</b>	<input type="checkbox"/>
<b>NSG / ND / LSG</b>	LSG Moorburg [ HH-2043 / Anteil: 100% ]		
<b>FFH-GEBIET</b>			
<b>Wasserschutzgebiet</b>	Süderelbmarsch/Harburger Berge [ 3 / Anteil: 100% ]		

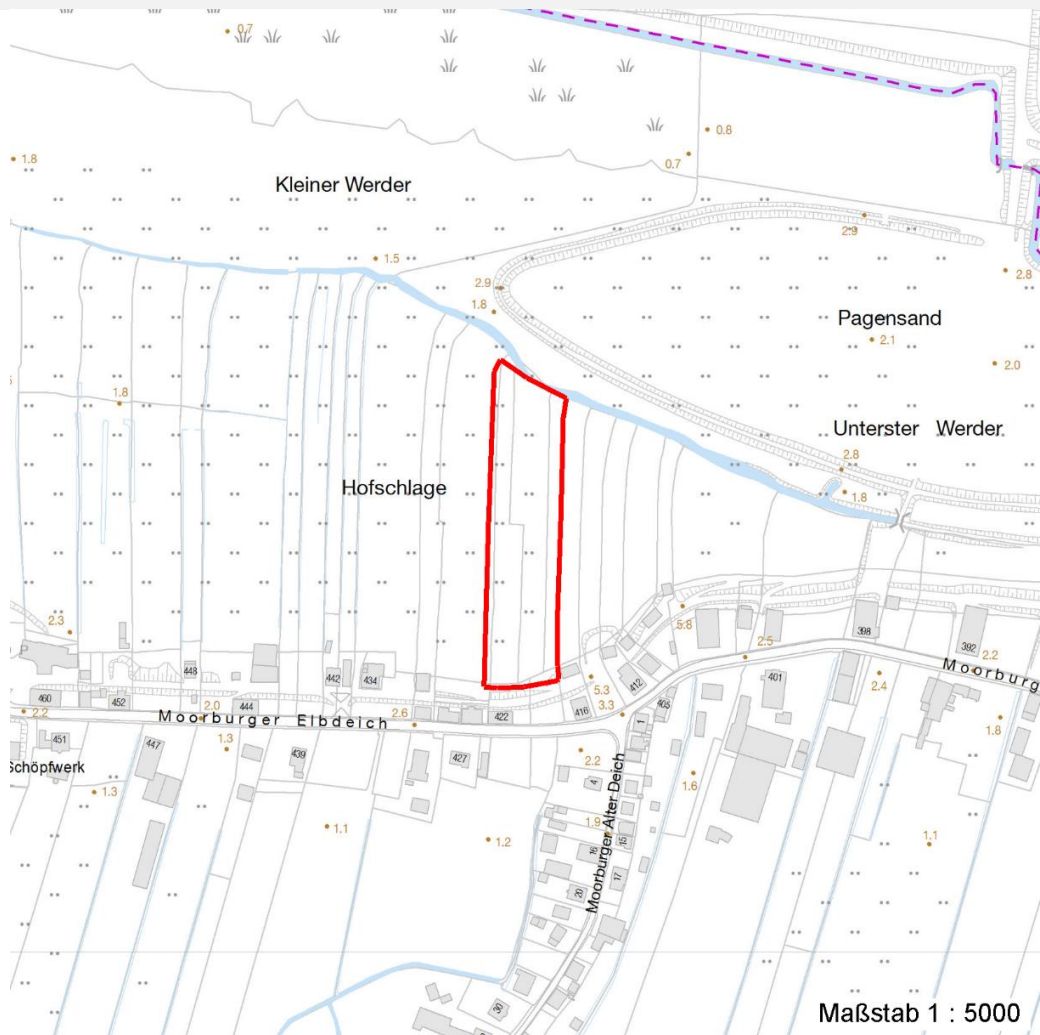
# Erhebungsbogen

**B**

<b>Projekt</b>	Biotopkartierung Hamburg, Datenbestand aus FoxPro	<b>Interne Nr.</b>	12715
		<b>DK5   DK5-GK</b>	5828      5830
		<b>DK5 - Name</b>	Hohenwisch
<b>Handlungsbedarf</b>	Nein	<b>Biotop-Nr.   alt</b>	106      134
<b>Bearbeitung</b>	HAR	<b>Kartierung</b>	15.08.1993
<b>Räumliche Abbildung</b>	Fläche	<b>Fläche / Länge [m<sup>2</sup>/m]</b>	10178,8822
<b>Anzahl Abschnitte</b>	1	<b>Breite (lineare Abb.) [m]</b>	

## Räumliche Lage

Karte



## Weitere Erhebungsbögen

Interne Nr.	Interne Nr. Zuordnung	DK5	Biotop-Nr.	Kartierung	Zuordnung	DK5 (GK)	Biotop-Nr. (alt)
12715	12720	5828	106	09.10.2002	K	5830	134

Zuordnung: N = nachfolgende Kartierung, K = weitere Kartierungen (zeitlich vorher oder nachher)

# Erhebungsbogen

**B**

<b>Projekt</b>	Biotopkartierung Hamburg, Datenbestand aus FoxPro	<b>Interne Nr.</b>	12715
		<b>DK5   DK5-GK</b>	5828 5830
		<b>DK5 - Name</b>	Hohenwisch
<b>Handlungsbedarf</b>	Nein	<b>Biotop-Nr.   alt</b>	106 134
<b>Bearbeitung</b>	HAR	<b>Kartierung</b>	15.08.1993
<b>Räumliche Abbildung</b>	Fläche	<b>Fläche / Länge [m<sup>2</sup>/m]</b>	10178,8822
<b>Anzahl Abschnitte</b>	1	<b>Breite (lineare Abb.) [m]</b>	

## Teilflächenbeschreibung

<b>Teilflächentyp</b>		<b>Teilflächen-Nr.</b>	1
<b>Biotoptyp</b>	Artenreiches Grünland frischer bis mäßig trockener Standorte (2000)	<b>Biotoptyp</b>	GM
<b>- Zusatz</b>		<b>- gesetzl. Grundl.</b>	
<b>FFH-LRT</b>	kein Lebensraumtyp nach FFH-Richtlinie	<b>FFH-LRT</b>	kein LRT
<b>Beschreibung</b>		<b>Entw.potential LRT</b>	
		<b>Hauptfläche</b>	Ja
		<b>Flächenanteil</b>	95 %
		<b>FFH-Unters.Fläche</b>	Nein
		<b>Saatgutfläche</b>	Nein

## Zeigerwerte der Pflanzenartenliste (Auswertung)

<b>Standort</b>	<b>Belichtung</b>	halbsonnig	7,1
<b>Boden</b>	<b>Feuchte</b>	frisch und mäßig frisch	5,4
	<b>Stickstoff (N)</b>	stickstoffreich	6,9
	<b>Reaktion</b>	schwach sauer	5,8
<b>Vegetation</b>	<b>Mahdverträglichkeit</b>	gut schnittverträglich	6,9
<b>Zeigerwerte</b>	<b>Futterwert</b>	geringwertiges Futter	3,4
	<b>Wechselfeuchteanzeiger</b>		2
	<b>Giftpflanzen</b>		0
	<b>Überschw.anzeiger</b>		0

## Pflanzenartenliste

Gruppe / Pflanzenart	MS	M	W	Vs	St	PA	Ph	Sz	VS	V	G	cf	§	Rote Liste				
														HH	ND	SH	D	
<b>Tracheobionta (Gefäßpflanzen)</b>																		
Agrostis capillaris (Rotes Straußgras)	7	X		-														
Bellis perennis (Ausdauerndes Gänseblümchen)	7	X		-														
Elymus repens (Gewöhnliche Quecke)	7	X		-														
Lamium album (Weiße Taubnessel)	7	X		-														
Lolium perenne (Ausdauerndes Weidelgras)	7	X		-														
Malus domestica (Kultur-Apfel)	7	X		-														
Plantago major winteri (Salz-Wegerich)	7	X		-										G	D	3		
Prunus domestica (Kultur-Pflaume)	7	X		-														
Ranunculus repens (Kriechender Hahnenfuß)	7	X		-														
Scorzoneroide autumnalis (Herbst-Löwenzahn)	7	X		-														
Taraxacum sect. Ruderalia (Artengruppe Gemeiner Löwenzahn)	7	X		-											D			
Urtica dioica (Große Brennessel)	7	X		-														
														<b>Anzahl Rote Liste Arten</b>	<b>1</b>	<b>1</b>	<b>1</b>	<b>1</b>
														<b>Anzahl Arten</b>	<b>12</b>			

MS: Mengensystem; M: Mengenangabe, W: Bewertung der Art (FFH-Monitoring), Vs: Vegetationsschicht, St: Status, PA: Autor Phänologie; Ph: Phänologie, Sz: Soziabilität, VS: Vitalitätssystem; V: Vitalität, G: Geschlecht, cf: unsichere Bestimmung, §: Schutz nach BNatSchG, HH: Rote Liste Hamburg, Nds: Rote Liste Niedersachsen, SH: Rote Liste Schleswig-Holstein, D: Rote Liste Deutschland

# Erhebungsbogen

**B**

<b>Projekt</b>	Biotopkartierung Hamburg, Datenbestand aus FoxPro	<b>Interne Nr.</b>	12715	
		<b>DK5   DK5-GK</b>	<b>5828</b>	5830
<b>Handlungsbedarf</b>	Nein	<b>DK5 - Name</b>	Hohenwisch	
<b>Bearbeitung</b>	HAR	<b>Biotop-Nr.   alt</b>	<b>106</b>	134
<b>Räumliche Abbildung</b>	Fläche	<b>Kartierung</b>	15.08.1993	
<b>Anzahl Abschnitte</b>	1	<b>Fläche / Länge [m<sup>2</sup>/m]</b>	10178,8822	
		<b>Breite (lineare Abb.) [m]</b>		

## Teilflächenbeschreibung

<b>Teilflächentyp</b>		<b>Teilflächen-Nr.</b>	2
<b>Biotoptyp</b>	Obstpflanzung (2000)	<b>Biotoptyp</b>	LO
- Zusatz		- gesetzl. Grundl.	
<b>FFH-LRT</b>		<b>FFH-LRT</b>	
<b>Beschreibung</b>		<b>Entw.potential LRT</b>	
		<b>Hauptfläche</b>	
		<b>Flächenanteil</b>	5 %
		<b>FFH-Unters.Fläche</b>	Nein
		<b>Saatgutfläche</b>	Nein