

# Erhebungsbogen

**B**

<b>Projekt</b>	Biotopkartierung Hamburg	<b>Interne Nr.</b>	12720
		<b>DK5   DK5-GK</b>	<b>5828</b> 5830
<b>Handlungsbedarf</b>	Nein	<b>DK5 - Name</b>	Hohenwisch
<b>Bearbeitung</b>	SCÖ	<b>Biotop-Nr.   alt</b>	<b>106</b> 134
<b>Räumliche Abbildung</b>	Fläche	<b>Kartierung</b>	09.10.2002
<b>Anzahl Abschnitte</b>	1	<b>Fläche / Länge [m<sup>2</sup>/m]</b>	9733,6045
		<b>Breite (lineare Abb.) [m]</b>	

**Gesetzlicher Schutz**    **\_ kein gesetzl. Schutz kein gesetzlich geschütztes Biotop**    **Schutz nur teilweise**    **Nein**

<b>Gesamtbewertung</b>	4	Verarmt, entwicklungsfähig
– <b>Alter</b>	5	Biotop mittleren Alters, 20 bis 50 Jahre
– <b>Belastungsgrad</b>	3	Flächenhafte starke Belastung
– <b>Ökolog. Funktion</b>	5	Bedeutung in einem Biotopkomplex, für den lokalen Biotopverbund oder als Puffer
– <b>Seltenheit</b>	2	Allg. verbreiteter Biotoptyp, artenarm Dominanzbestände

## Bestandsbeschreibung

Mäßig intensiv genutzte Pferdeweide. Die Westseite der Weide ist mit alten Apfel- und Zwetschgenbäumen bestanden. Die Grünlandbereiche sind sehr kurz gefressen. Die Brennessel-Dominanzbestände weisen dagegen keine Fraßspuren auf.

Bewertung: 4

Spezielle Nutzungen: Pferdeweide

Nutzungsintensität:

Vorkommende Pflanzengesellschaften:

## Vorkommen an Biotoptypen

1	TF	Typ	HF	F.Anteil
2	BTYP	Biotoptyp		- gesetzl. Grundl.
3	Zusatz	Zusatz zum Biotoptypen		
4	LRT	Lebensraumtyp		
1	1		Ja	95 %
2	GIW	Artenarmes, beweidetes Grünland mittlerer Standorte (2000)		
1	2			5 %
2	LOW	Obstwiese (2000)		

## Räumliche Lage

<b>Lagebeschreibung</b>	Südlich Kleiner Werder		
<b>Nachbarnutzung/en</b>	Obstanbau, Grünland		
<b>Rechtswert (X)</b>	559234	<b>Hochwert (Y)</b>	5928289
<b>Bezirk</b>	Harburg	<b>Naturraum</b>	Altländer Hoch- und Sietland (671.21)
<b>Stadtteil (OT-Nr.)</b>	Moorburg (712)	<b>Gemarkung</b>	Moorburg (704)
<b>Digitaler Grünplan</b>	<input type="checkbox"/> <b>Hafengesamtgebiet</b>	<input checked="" type="checkbox"/> <b>Ramsargebiet</b>	<input type="checkbox"/> <b>EG-Vogelschutzgeb.</b>
<b>Ausgleichsflächen</b>	<input type="checkbox"/> <b>Biosphärenreservat</b>	<input type="checkbox"/> <b>Nationalpark</b>	<input type="checkbox"/>
<b>NSG / ND / LSG</b>	LSG Moorburg [ HH-2043 / Anteil: 100% ]		
<b>FFH-GEBIET</b>			
<b>Wasserschutzgebiet</b>	Süderelbmarsch/Harburger Berge [ 3 / Anteil: 100% ]		

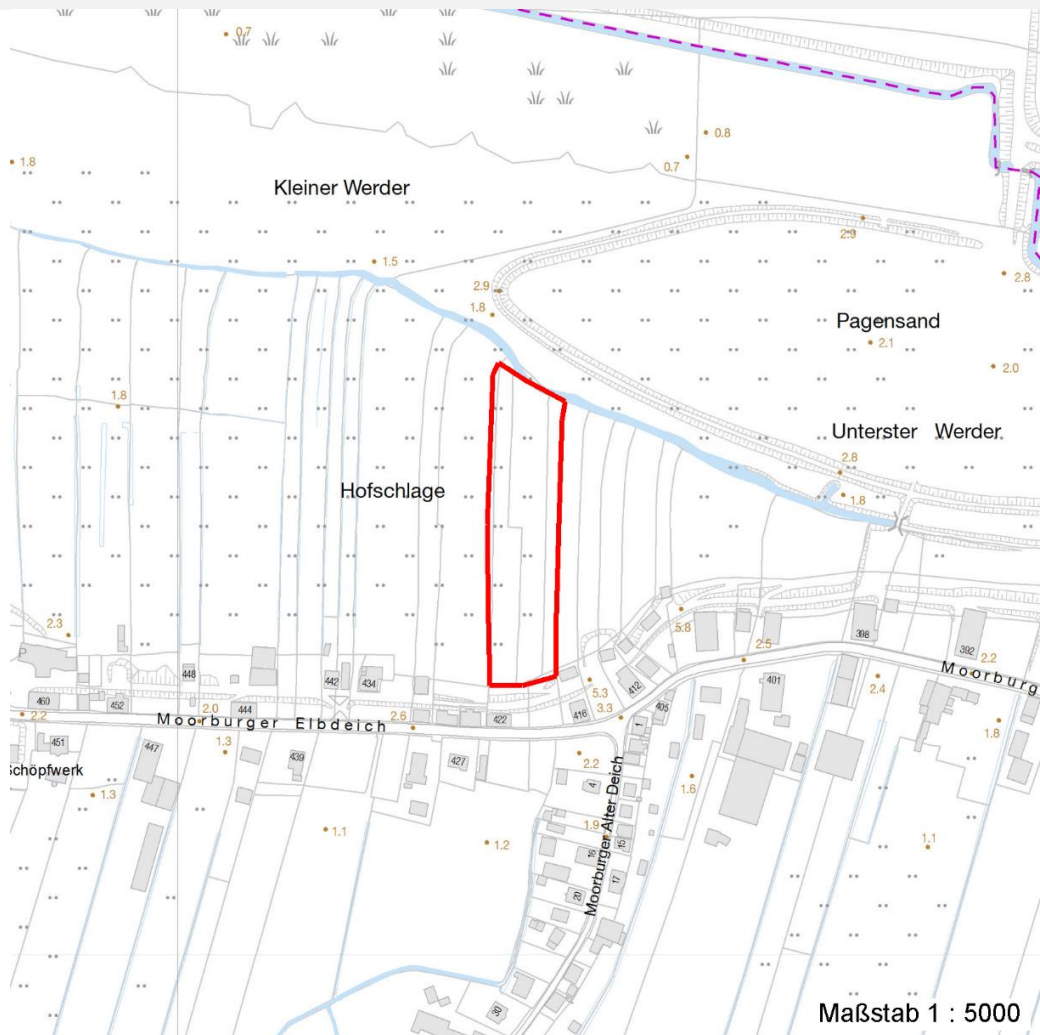
# Erhebungsbogen

**B**

<b>Projekt</b>	Biotopkartierung Hamburg		<b>Interne Nr.</b>	12720	
			<b>DK5   DK5-GK</b>	<b>5828</b>	5830
			<b>DK5 - Name</b>	Hohenwisch	
<b>Handlungsbedarf</b>	Nein		<b>Biotop-Nr.   alt</b>	<b>106</b>	134
<b>Bearbeitung</b>	SCÖ	<b>Kopie</b>	Nein	<b>Kartierung</b>	09.10.2002
<b>Räumliche Abbildung</b>	Fläche			<b>Fläche / Länge [m<sup>2</sup>/m]</b>	9733,6045
<b>Anzahl Abschnitte</b>	1			<b>Breite (lineare Abb.) [m]</b>	

## Räumliche Lage

Karte



## Weitere Erhebungsbögen

Interne Nr.	Interne Nr. Zuordnung	DK5	Biotop-Nr.	Kartierung	Zuordnung	DK5 (GK)	Biotop-Nr. (alt)
12720	12715	5828	106	15.08.1993	K	5830	134
12720	12721	5828	269	14.08.2010	N	5830	10102
12720	110968	5828	455	05.06.2018	N	5830	10102

Zuordnung: N = nachfolgende Kartierung, K = weitere Kartierungen (zeitlich vorher oder nachher)

## Foto

Interne Nr.	Index	Dateiname	Aufnahmerichtung
16963	0	5828_106_091002_1.JPG	

## Weitere Angaben

Merkmal	Wert
---------	------

Auswertung

19.04.2020

# Erhebungsbogen

**B**

<b>Projekt</b>	Biotopkartierung Hamburg	<b>Interne Nr.</b>	12720
		<b>DK5   DK5-GK</b>	<b>5828</b> 5830
<b>Handlungsbedarf</b>	Nein	<b>DK5 - Name</b>	Hohenwisch
<b>Bearbeitung</b>	SCÖ	<b>Biotop-Nr.   alt</b>	<b>106</b> 134
<b>Räumliche Abbildung</b>	Fläche	<b>Kartierung</b>	09.10.2002
<b>Anzahl Abschnitte</b>	1	<b>Fläche / Länge [m<sup>2</sup>/m]</b>	9733,6045
		<b>Breite (lineare Abb.) [m]</b>	

## Weitere Angaben

Merkmal	Wert
Gefährdung / Einflüsse	Pferdebeweidung Düngung
Wertgesichtspunkte	relativ extensive Nutzung artenarm
Ziele der Entwicklung Maßnahmen	Grünland extensivieren (Düngung) Nachmahd

## Foto

**Fotodatei** 5828\_106\_091002\_1.JPG  
**Bildbeschreibung**  
**Aufnahmerichtung**

**Fotodatei**  
**Bildbeschreibung**  
**Aufnahmerichtung**



## Teilflächenbeschreibung

<b>Teilflächentyp</b>	Artenarmes, beweidetes Grünland mittlerer Standorte (2000)	<b>Teilflächen-Nr.</b>	1
<b>Biototyp</b>		<b>Biototyp</b>	GIW
- <b>Zusatz</b>		- <b>gesetzl. Grundl.</b>	
<b>FFH-LRT</b>		<b>FFH-LRT</b>	
<b>Beschreibung</b>		<b>Entw.potential LRT</b>	
Standort: Marsch		<b>Hauptfläche</b>	Ja
		<b>Flächenanteil</b>	95 %
		<b>FFH-Unters.Fläche</b>	Nein
		<b>Saatgutfläche</b>	Nein

# Erhebungsbogen

**B**

<b>Projekt</b>	Biotopkartierung Hamburg	<b>Interne Nr.</b>	12720
		<b>DK5   DK5-GK</b>	<b>5828</b> 5830
<b>Handlungsbedarf</b>	Nein	<b>DK5 - Name</b>	Hohenwisch
<b>Bearbeitung</b>	SCÖ	<b>Biotop-Nr.   alt</b>	<b>106</b> 134
<b>Räumliche Abbildung</b>	Fläche	<b>Kartierung</b>	09.10.2002
<b>Anzahl Abschnitte</b>	1	<b>Fläche / Länge [m<sup>2</sup>/m]</b>	9733,6045
		<b>Breite (lineare Abb.) [m]</b>	

## Weitere Angaben

Merkmal	Wert
<b>Boden</b>	
Feuchte	6 - mäßig feucht und wechselfeucht
Stickstoffgehalt	6 - mäßig stickstoffarm bis stickstoffreich
<b>Standort, Relief</b>	
Relief	Beetrelief
Belichtung	7 - halbsonnig
<b>Veg. - Deckg./Ant.</b>	
Gesamt	100 %
1. Baumschicht	5 %
1. Krautschicht	100 %
<b>Veg. - Höhe</b>	
Gesamt, durchschn.	5.00 m

## Zeigerwerte der Pflanzenartenliste (Auswertung)

<b>Standort</b>	<b>Belichtung</b>	halbsonnig	7,4
<b>Boden</b>	<b>Feuchte</b>	frisch und mäßig frisch	5,4
	<b>Stickstoff (N)</b>	stickstoffreich	6,9
	<b>Reaktion</b>	neutral	6,7
<b>Vegetation</b>	<b>Mahdverträglichkeit</b>	gut schnittverträglich	7,2
<b>Zeigerwerte</b>	<b>Futterwert</b>	gute Futterqualität	6,3
	<b>Wechselfeuchteanzeiger</b>		1
	<b>Giftpflanzen</b>		0
	<b>Überschw.anzeiger</b>		0

## Pflanzenartenliste

Gruppe / Pflanzenart	MS	M	W	Vs	St	PA	Ph	Sz	VS	V	G	cf	Rote Liste					
													§	HH	ND	SH	D	
<b>Tracheobionta (Gefäßpflanzen)</b>																		
Alopecurus pratensis (Wiesen-Fuchsschwanz)	7	z		K1														
Calystegia sepium (Zaun-Winde)	7	w		K1														
Dactylis glomerata (Wiesen-Knäuelgras)	7	z		K1														
Glechoma hederacea (Gundermann)	7	w		K1														
Holcus lanatus (Wolliges Honiggras)	7	z		K1														
Lolium perenne (Ausdauerndes Weidelgras)	7	h		K1														
Malus domestica (Kultur-Apfel)	7	z		B1														
Plantago major (Breit-Wegerich)	7	w		K1														
Prunus domestica (Kultur-Pflaume)	7	w		B1														
Ranunculus repens (Kriechender Hahnenfuß)	7	w		K1														
Taraxacum sect. Ruderalia (Artengruppe Gemeiner Löwenzahn)	7	z		K1												D		
Trifolium repens (Weiß-Klee)	7	z		K1														
Urtica dioica (Große Brennessel)	7	z		K1														

# Erhebungsbogen

**B**

<b>Projekt</b>	Biotopkartierung Hamburg	<b>Interne Nr.</b>	12720
		<b>DK5   DK5-GK</b>	<b>5828</b> 5830
<b>Handlungsbedarf</b>	Nein	<b>DK5 - Name</b>	Hohenwisch
<b>Bearbeitung</b>	SCÖ	<b>Biotop-Nr.   alt</b>	<b>106</b> 134
<b>Räumliche Abbildung</b>	Fläche	<b>Kartierung</b>	09.10.2002
<b>Anzahl Abschnitte</b>	1	<b>Fläche / Länge [m<sup>2</sup>/m]</b>	9733,6045
		<b>Breite (lineare Abb.) [m]</b>	

## Pflanzenartenliste

Gruppe / Pflanzenart	MS	M	W	Vs	St	PA	Ph	Sz	VS	V	G	cf	§	Rote Liste			
														HH	ND	SH	D
<b>Anzahl Rote Liste Arten</b>														1			
<b>Anzahl Arten</b>														13			

MS: Mengensystem; M: Mengenangabe, W: Bewertung der Art (FFH-Monitoring), Vs: Vegetationsschicht, St: Status, PA: Autor Phänologie; Ph: Phänologie, Sz: Soziabilität, VS: Vitalitätssystem; V: Vitalität, G: Geschlecht, cf: unsichere Bestimmung, §: Schutz nach BNatSchG, HH: Rote Liste Hamburg, Nds: Rote Liste Niedersachsen, SH: Rote Liste Schleswig-Holstein, D: Rote Liste Deutschland

## Teilflächenbeschreibung

<b>Teilflächentyp</b>		<b>Teilflächen-Nr.</b>	2
<b>Biotoptyp</b>	Obstwiese (2000)	<b>Biotoptyp</b>	LOW
- <b>Zusatz</b>		- <b>gesetzl. Grundl.</b>	
<b>FFH-LRT</b>		<b>FFH-LRT</b>	
<b>Beschreibung</b>		<b>Entw.potential LRT</b>	
		<b>Hauptfläche</b>	
		<b>Flächenanteil</b>	5 %
		<b>FFH-Unters.Fläche</b>	Nein
		<b>Saatgutfläche</b>	Nein