

Erhebungsbogen

B

Projekt	Biotopkartierung Hamburg, Datenbestand aus FoxPro	Interne Nr.	12769
		DK5 DK5-GK	5828 5830
Handlungsbedarf	Nein	DK5 - Name	Hohenwisch
Bearbeitung	HAR	Biotop-Nr. alt	105 132
Räumliche Abbildung	Fläche	Kartierung	15.08.1993
Anzahl Abschnitte	1	Fläche / Länge [m²/m]	7394,1395
		Breite (lineare Abb.) [m]	

Gesetzlicher Schutz **_ kein gesetzl. Schutz kein gesetzlich geschütztes Biotop** **Schutz nur teilweise** **Nein**

Gesamtbewertung 0 keine Angabe

- **Alter**
- **Belastungsgrad**
- **Ökolog. Funktion**
- **Seltenheit**

Bestandsbeschreibung

Extensiv genutztes Grünland. Die Fläche wird 1-2 mal jährlich gemäht. Das Mahdgut wird nicht entfernt. Auf der Fläche haben sich verschiedene Dominanzbestände etabliert.

Bewertung: 5

Spezielle Nutzungen: Mahd

Nutzungsintensität:

Vorkommende Pflanzengesellschaften:

Vorkommen an Biotoptypen

1	TF	Typ	HF	F.Anteil
2	BTYP	Biotoptyp		- gesetzl. Grundl.
3	Zusatz	Zusatz zum Biotoptypen		
4	LRT	Lebensraumtyp		
1	1		Ja	100 %
2	G	Grünland (2000)		
4	kein LRT	kein Lebensraumtyp nach FFH-Richtlinie		

Räumliche Lage

Lagebeschreibung	Südlich Kleiner Werder		
Nachbarnutzung/en			
Rechtswert (X)	559195	Hochwert (Y)	5928298
Bezirk	Harburg	Naturraum	Altländer Hoch- und Sietland (671.21)
Stadtteil (OT-Nr.)	Moorburg (712)	Gemarkung	Moorburg (704)
Digitaler Grünplan	<input type="checkbox"/> Hafengesamtgebiet	<input checked="" type="checkbox"/> Ramsargebiet	<input type="checkbox"/> EG-Vogelschutzgeb.
Ausgleichsflächen	<input type="checkbox"/> Biosphärenreservat	<input type="checkbox"/> Nationalpark	<input type="checkbox"/>
NSG / ND / LSG	LSG Moorburg [HH-2043 / Anteil: 100%]		
FFH-GEBIET			
Wasserschutzgebiet	Süderelbmarsch/Harburger Berge [3 / Anteil: 100%]		

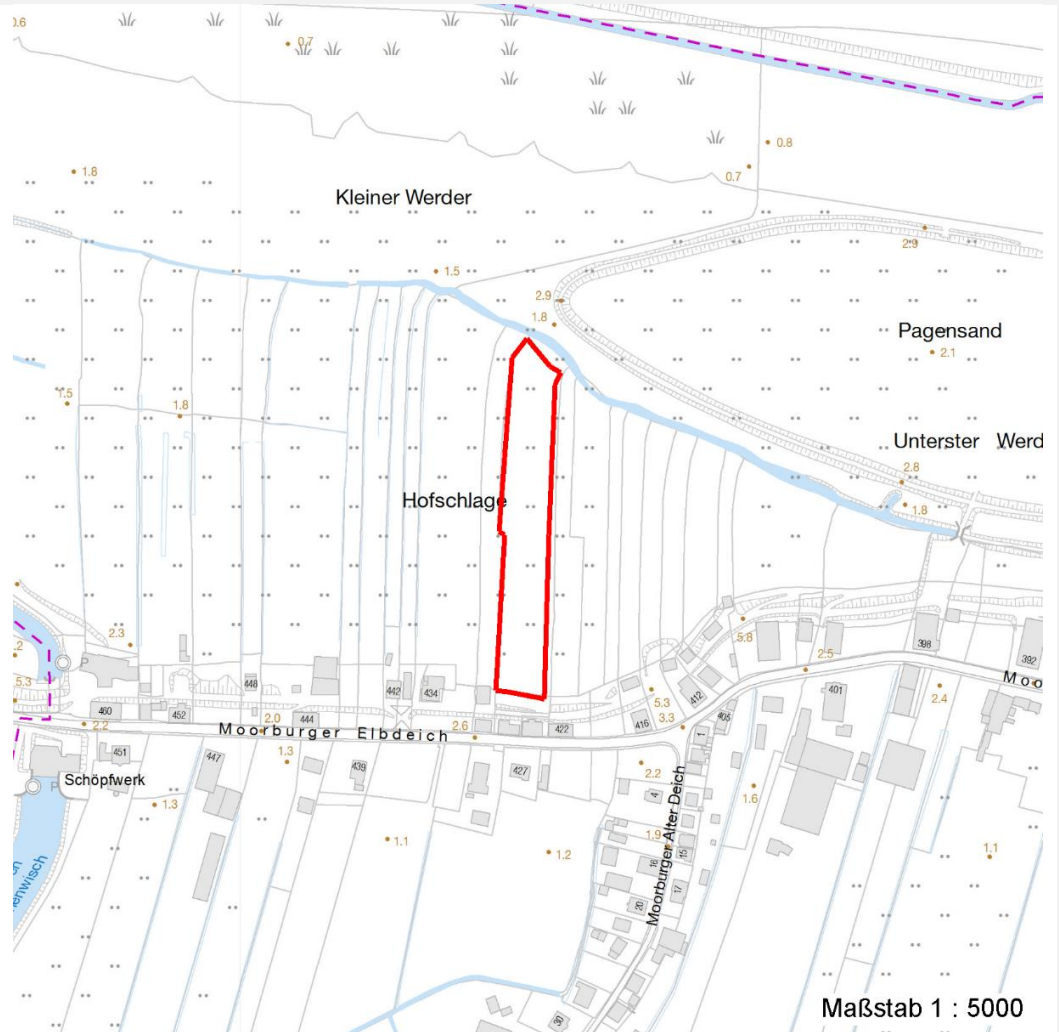
Erhebungsbogen

B

Projekt	Biotopkartierung Hamburg, Datenbestand aus FoxPro	Interne Nr.	12769
		DK5 DK5-GK	5828 5830
		DK5 - Name	Hohenwisch
Handlungsbedarf	Nein	Biotop-Nr. alt	105 132
Bearbeitung	HAR	Kartierung	15.08.1993
Räumliche Abbildung	Fläche	Fläche / Länge [m²/m]	7394,1395
Anzahl Abschnitte	1	Breite (lineare Abb.) [m]	

Räumliche Lage

Karte



Weitere Erhebungsbögen

Interne Nr.	Interne Nr. Zuordnung	DK5	Biotop-Nr.	Kartierung	Zuordnung	DK5 (GK)	Biotop-Nr. (alt)
12769	12764	5828	105	09.10.2002	K	5830	132

Zuordnung: N = nachfolgende Kartierung, K = weitere Kartierungen (zeitlich vorher oder nachher)

Erhebungsbogen

B

Projekt	Biotopkartierung Hamburg, Datenbestand aus FoxPro	Interne Nr.	12769
		DK5 DK5-GK	5828 5830
Handlungsbedarf	Nein	DK5 - Name	Hohenwisch
Bearbeitung	HAR	Biotop-Nr. alt	105 132
Räumliche Abbildung	Fläche	Kartierung	15.08.1993
Anzahl Abschnitte	1	Fläche / Länge [m²/m]	7394,1395
		Breite (lineare Abb.) [m]	

Teilflächenbeschreibung

Teilflächentyp		Teilflächen-Nr.	1
Biotoptyp	Grünland (2000)	Biotoptyp	G
- Zusatz		- gesetzl. Grundl.	
FFH-LRT	kein Lebensraumtyp nach FFH-Richtlinie	FFH-LRT	kein LRT
Beschreibung		Entw.potential LRT	
		Hauptfläche	Ja
		Flächenanteil	100 %
		FFH-Unters.Fläche	Nein
		Saatgutfläche	Nein

Weitere Angaben

Merkmal	Wert
Standort, Relief	
Relief	eben

Zeigerwerte der Pflanzenartenliste (Auswertung)

Standort	Belichtung	halbsonnig	7,2
Boden	Feuchte	mäßig feucht und wechselfeucht	5,8
	Stickstoff (N)	mäßig stickstoffarm bis stickstoffreich	6,3
	Reaktion	schwach sauer	5,6
Vegetation	Mahdverträglichkeit	mäßig bis gut schnittverträglich (erster Schnitt nicht vor Mitte Juni)	6,2
Zeigerwerte	Futterwert	mäßige Futterqualität	3,7
	Wechselfeuchteanzeiger		2
	Giftpflanzen		0
	Überschw.anzeiger		0

Pflanzenartenliste

Gruppe / Pflanzenart	MS	M	W	Vs	St	PA	Ph	Sz	VS	V	G	cf	§	Rote Liste			
														HH	ND	SH	D
Tracheobionta (Gefäßpflanzen)																	
Alopecurus pratensis (Wiesen-Fuchsschwanz)	7	X		-													
Armoracia rusticana (Meerrettich)	7	X		-													
Cirsium arvense (Acker-Kratzdistel)	7	X		-													
Dactylis glomerata agg. (Artengruppe Wiesen-Knäuelgras)	7	X		-													
Elymus repens (Gewöhnliche Quecke)	7	X		-													
Festuca rubra (Rot-Schwingel)	7	X		-													
Glechoma hederacea (Gundermann)	7	X		-													
Holcus lanatus (Wolliges Honiggras)	7	X		-													
Phalaris arundinacea (Rohr-Glanzgras)	7	X		-													
Rumex acetosella (Kleiner Sauerampfer)	7	X		-													
Urtica dioica (Große Brennessel)	7	X		-													

Erhebungsbogen

B

Projekt	Biotopkartierung Hamburg, Datenbestand aus FoxPro	Interne Nr.	12769
		DK5 DK5-GK	5828 5830
Handlungsbedarf	Nein	DK5 - Name	Hohenwisch
Bearbeitung	HAR	Biotop-Nr. alt	105 132
Räumliche Abbildung	Fläche	Kartierung	15.08.1993
Anzahl Abschnitte	1	Fläche / Länge [m²/m]	7394,1395
		Breite (lineare Abb.) [m]	

Pflanzenartenliste

Gruppe / Pflanzenart	MS	M	W	Vs	St	PA	Ph	Sz	VS	V	G	cf	§	Rote Liste			
														HH	ND	SH	D
Anzahl Rote Liste Arten																	
Anzahl Arten														11			

MS: Mengensystem; M: Mengenangabe, W: Bewertung der Art (FFH-Monitoring), Vs: Vegetationsschicht, St: Status, PA: Autor Phänologie; Ph: Phänologie, Sz: Soziabilität, VS: Vitalitätssystem; V: Vitalität, G: Geschlecht, cf: unsichere Bestimmung, §: Schutz nach BNatSchG, HH: Rote Liste Hamburg, Nds: Rote Liste Niedersachsen, SH: Rote Liste Schleswig-Holstein, D: Rote Liste Deutschland