

Erhebungsbogen

B

Projekt	Biotopkartierung Hamburg	Interne Nr.	12764
		DK5 DK5-GK	5828 5830
Handlungsbedarf	Nein	DK5 - Name	Hohenwisch
Bearbeitung	SCÖ	Biotop-Nr. alt	105 132
Räumliche Abbildung	Fläche	Kartierung	09.10.2002
Anzahl Abschnitte	1	Fläche / Länge [m²/m]	7615,4866
		Breite (lineare Abb.) [m]	

Gesetzlicher Schutz kein gesetzl. Schutz **kein gesetzlich geschütztes Biotop** **Schutz nur teilweise** **Nein**

Gesamtbewertung	3	Stark verarmt, eingeschränkt entwicklungsfähig
– Alter	3	Biotop geringen Alters, 5 bis 10 Jahre
– Belastungsgrad	3	Flächenhafte starke Belastung
– Ökolog. Funktion	3	Störender, behindernder oder beeinträchtigender Lebensraum
– Seltenheit	2	Allg. verbreiteter Biotoptyp, artenarm Dominanzbestände

Bestandsbeschreibung

Neuanlage einer Obstplantage (Kirsche) mit artenarmer Wiesenvegetation unter den Bäumen und zwischen den Reihen. Vermutlich kein Herbizideinsatz unter den Bäumen. Gelegen auf ehemaligem Grünlandstandort.

Vorkommen an Biotoptypen

1	TF	Typ	HF	F.Anteil
2	BTYP	Biotoptyp		- gesetzl. Grundl.
3	Zusatz	Zusatz zum Biotoptypen		
4	LRT	Lebensraumtyp		
1	1		Ja	100 %
2	LOA	Obstbaumplantage (2000)		
1	2			0 %
2	GIM	Artenarmes gemähtes Grünland mittlerer Standorte (2000)		

Räumliche Lage

Lagebeschreibung	Südlich Kleiner Werder		
Nachbarnutzung/en	Grünland, Bebauung		
Rechtswert (X)	559195	Hochwert (Y)	5928296
Bezirk	Harburg	Naturraum	Altländer Hoch- und Sietland (671.21)
Stadtteil (OT-Nr.)	Moorburg (712)	Gemarkung	Moorburg (704)
Digitaler Grünplan	<input type="checkbox"/> Hafengesamtgebiet	<input checked="" type="checkbox"/> Ramsargebiet	<input type="checkbox"/> EG-Vogelschutzgeb.
Ausgleichsflächen	<input type="checkbox"/> Biosphärenreservat	<input type="checkbox"/> Nationalpark	<input type="checkbox"/>
NSG / ND / LSG	LSG Moorburg [HH-2043 / Anteil: 100%]		
FFH-GEBIET			
Wasserschutzgebiet	Süderelbmarsch/Harburger Berge [3 / Anteil: 100%]		

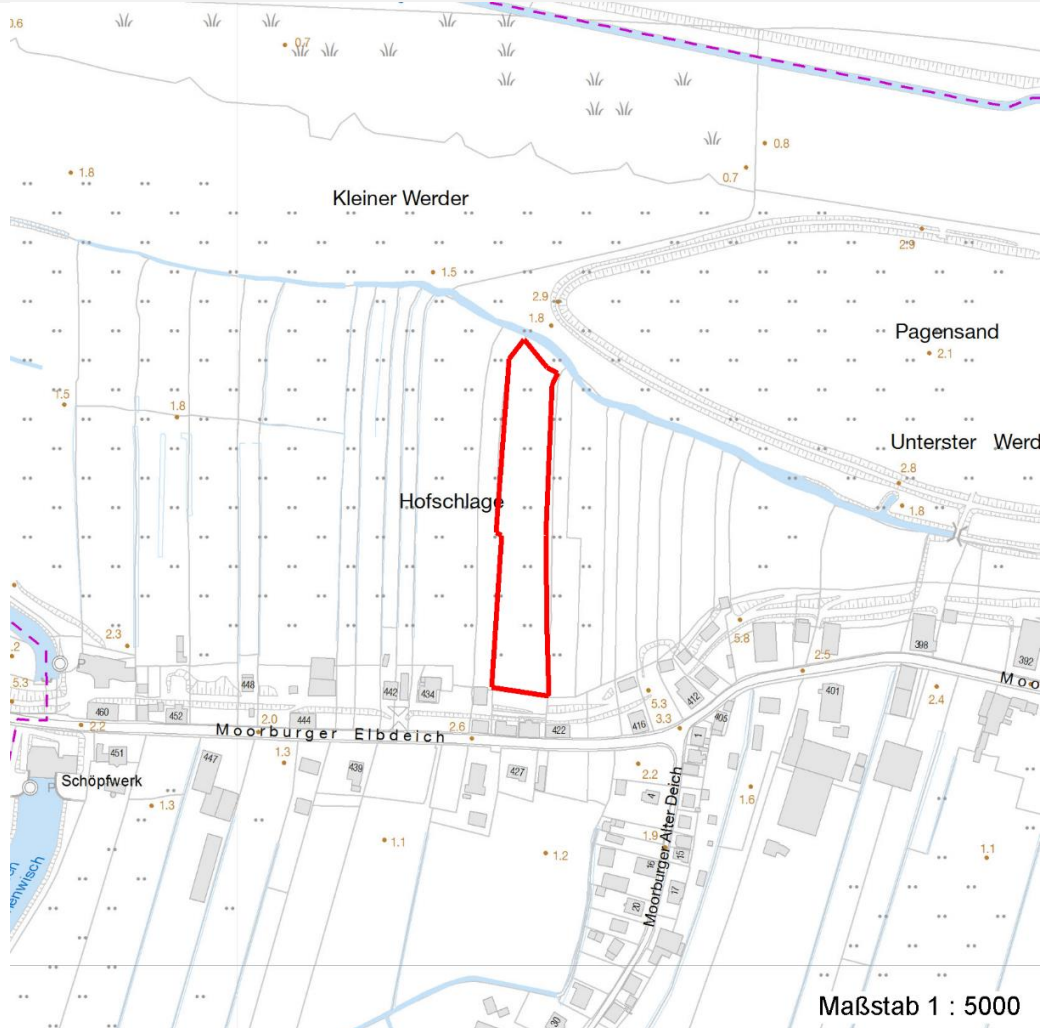
Erhebungsbogen

B

Projekt	Biotopkartierung Hamburg		Interne Nr.	12764	
			DK5 DK5-GK	5828	5830
Handlungsbedarf	Nein		DK5 - Name	Hohenwisch	
Bearbeitung	SCÖ	Kopie	Nein	Biotop-Nr. alt	105 132
Räumliche Abbildung	Fläche		Kartierung	09.10.2002	
Anzahl Abschnitte	1		Fläche / Länge [m²/m]	7615,4866	
			Breite (lineare Abb.) [m]		

Räumliche Lage

Karte



Weitere Erhebungsbögen

Interne Nr.	Interne Nr. Zuordnung	DK5	Biotop-Nr.	Kartierung	Zuordnung	DK5 (GK)	Biotop-Nr. (alt)
12764	12769	5828	105	15.08.1993	K	5830	132
12764	12765	5828	268	13.06.2010	N	5830	10101

Zuordnung: N = nachfolgende Kartierung, K = weitere Kartierungen (zeitlich vorher oder nachher)

Foto

Interne Nr.	Index	Dateiname	Aufnahmerichtung
16926	0	5828_105_091002_1.JPG	

Weitere Angaben

Merkmal	Wert
Auswertung	
Gefährdung / Einflüsse	Mahd

Erhebungsbogen

B

Projekt	Biotopkartierung Hamburg	Interne Nr.	12764
		DK5 DK5-GK	5828 5830
Handlungsbedarf	Nein	DK5 - Name	Hohenwisch
Bearbeitung	SCÖ	Biotop-Nr. alt	105 132
Räumliche Abbildung	Fläche	Kartierung	09.10.2002
Anzahl Abschnitte	1	Fläche / Länge [m²/m]	7615,4866
		Breite (lineare Abb.) [m]	

Weitere Angaben

Merkmal	Wert
Wertgesichtspunkte	Spritzmittel anscheinend Verzicht auf Herbizideinsatz

Foto

Fotodatei	5828_105_091002_1.JPG	Fotodatei
Bildbeschreibung		Bildbeschreibung
Aufnahmerichtung		Aufnahmerichtung



Teilflächenbeschreibung

Teilflächentyp		Teilflächen-Nr.	1
Biotoptyp	Obstbaumplantage (2000)	Biotoptyp	LOA
- Zusatz		- gesetzl. Grundl.	
FFH-LRT		FFH-LRT	
Beschreibung		Entw.potential LRT	
Standort: Marsch		Hauptfläche	Ja
		Flächenanteil	100 %
		FFH-Unters.Fläche	Nein
		Saatgutfläche	Nein

Erhebungsbogen

B

Projekt	Biotopkartierung Hamburg	Interne Nr.	12764
		DK5 DK5-GK	5828 5830
Handlungsbedarf	Nein	DK5 - Name	Hohenwisch
Bearbeitung	SCÖ	Biotop-Nr. alt	105 132
Räumliche Abbildung	Fläche	Kartierung	09.10.2002
Anzahl Abschnitte	1	Fläche / Länge [m²/m]	7615,4866
		Breite (lineare Abb.) [m]	

Weitere Angaben

Merkmal	Wert
Boden	
Feuchte	5 - frisch und mäßig frisch
Stickstoffgehalt	6 - mäßig stickstoffarm bis stickstoffreich
Standort, Relief	
Relief	eben
Belichtung	7 - halbsonnig
Veg. - Deckg./Ant.	
Gesamt	100 %
1. Baumschicht	50 %
1. Krautschicht	100 %
Veg. - Höhe	
Gesamt, durchschn.	2.00 m

Zeigerwerte der Pflanzenartenliste (Auswertung)

Standort	Belichtung	halbsonnig bis halbschattig	5,9
Boden	Feuchte	mäßig feucht und wechselfeucht	5,8
	Stickstoff (N)	mäßig stickstoffarm bis stickstoffreich	5,9
	Reaktion	neutral	6,8
Vegetation	Mahdverträglichkeit	gut schnittverträglich	6,5
Zeigerwerte	Futterwert	ausreichende Futterqualität	5,3
	Wechselfeuchteanzeiger		2
	Giftpflanzen		0
	Überschw.anzeiger		0

Pflanzenartenliste

Gruppe / Pflanzenart	MS	M	W	Vs	St	PA	Ph	Sz	VS	V	G	cf	Rote Liste						
													§	HH	ND	SH	D		
Tracheobionta (Gefäßpflanzen)																			
Alopecurus pratensis (Wiesen-Fuchsschwanz)	7	z		K1															
Cirsium arvense (Acker-Kratzdistel)	7	w		K1															
Dactylis glomerata agg. (Artengruppe Wiesen-Knäuelgras)	7	z		K1															
Elymus repens (Gewöhnliche Quecke)	7	z		K1															
Festuca rubra agg. (Artengruppe Rot-Schwingel)	7	w		K1															
Glechoma hederacea (Gundermann)	7	w		K1															
Holcus lanatus (Wolliges Honiggras)	7	z		K1															
Lolium perenne (Ausdauerndes Weidelgras)	7	z		K1															
Phalaris arundinacea (Rohr-Glanzgras)	7	w		K1															
Phragmites australis (Schilf)	7	z		K1															
Prunus avium (Vogel-Kirsche)	7	h		B1															

Anzahl Rote Liste Arten

Anzahl Arten 11

MS: Mengensystem; M: Mengenangabe, W: Bewertung der Art (FFH-Monitoring), Vs: Vegetationsschicht, St: Status, PA: Autor Phänologie; Ph: Phänologie, Sz: Soziabilität, VS: Vitalitätssystem; V: Vitalität, G: Geschlecht, cf: unsichere Bestimmung, §: Schutz nach BNatSchG, HH: Rote Liste Hamburg, Nds: Rote Liste Niedersachsen, SH: Rote Liste Schleswig-Holstein, D: Rote Liste Deutschland

Erhebungsbogen

B

Projekt	Biotopkartierung Hamburg	Interne Nr.	12764
		DK5 DK5-GK	5828 5830
Handlungsbedarf	Nein	DK5 - Name	Hohenwisch
Bearbeitung	SCÖ	Biotop-Nr. alt	105 132
Räumliche Abbildung	Fläche	Kartierung	09.10.2002
Anzahl Abschnitte	1	Fläche / Länge [m²/m]	7615,4866
		Breite (lineare Abb.) [m]	

Teilflächenbeschreibung

Teilflächentyp		Teilflächen-Nr.	2
Biotoptyp	Artenarmes gemähertes Grünland mittlerer Standorte (2000)	Biotoptyp	GIM
- Zusatz		- gesetzl. Grundl.	
FFH-LRT		FFH-LRT	
Beschreibung		Entw.potential LRT	
		Hauptfläche	
		Flächenanteil	0 %
		FFH-Unters.Fläche	Nein
		Saatgutfläche	Nein