

Erhebungsbogen

B

Projekt	Biotopkartierung Hamburg	Interne Nr.	92166
		DK5 DK5-GK	5826 5828
Handlungsbedarf	Nein	DK5 - Name	Moorburg-West
Bearbeitung	BEG	Biotop-Nr. alt	97 138
Räumliche Abbildung	Fläche	Kartierung	24.07.2015
Anzahl Abschnitte	1	Fläche / Länge [m²/m]	6182,2135
		Breite (lineare Abb.) [m]	

Gesetzlicher Schutz **kein gesetzl. Schutz** **kein gesetzlich geschütztes Biotop** **Schutz nur teilweise** **Nein**

Gesamtbewertung	6	Wertvoll
– Alter	7	Biotop hohen Alters, 100 bis 200 Jahre
– Belastungsgrad	5	Flächenhaft mittlere oder örtlich starke Belastung
– Ökolog. Funktion	7	Sehr hohe Bedeutung in einem Biotopkomplex, für den lokalen Biotopverbund oder als Puffer
– Seltenheit	6	Seltener Biotoptyp, ohne seltene oder bedrohte Pflges., ungesättigtes Artenspektrum, reliktsche RL-Arten

Bestandsbeschreibung

Im Norden ca 4 m breiter im Süden schmalerer, tiefer Hauptgraben mit anmoorigem Wasser und teilweise üppiger Unterwasservegetation.
 Die Böschungen sind im Bereich des Grünlandes artenreich bewachsen und von Flatterbinse und Wasserschwaden geprägt.
 Im Bereich des Obstanbaus artenärmer und hohe Anteile von Zottigem Weidenröschen. Der Wasserkörper ist dicht mit Wasserpest bewachsen.

Vorkommen an Biotoptypen

1	TF	Typ	HF	F.Anteil
2	BTYP	Biotoptyp	- gesetzl. Grundl.	
3	Zusatz	Zusatz zum Biotoptypen		
4	LRT	Lebensraumtyp		
1	1		Ja	100 %
2	FLH	Wettern, Hauptgraben (2000)		

Räumliche Lage

Lagebeschreibung	Untenburger Schleusengraben zwischen Moorburger Elbdeich und Moorburger Hinterdeich		
Nachbarnutzung/en	Weiden, Obstanbau		
Rechtswert (X)	559510	Hochwert (Y)	5927609
Bezirk	Harburg	Naturraum	Altländer Hoch- und Sietland (671.21)
Stadtteil (OT-Nr.)	Moorburg (712)	Gemarkung	Moorburg (704)
Digitaler Grünplan	<input type="checkbox"/> Hafengesamtgebiet	<input checked="" type="checkbox"/>	<input type="checkbox"/> Ramsargebiet
Ausgleichsflächen	<input checked="" type="checkbox"/> Biosphärenreservat	<input type="checkbox"/>	<input type="checkbox"/> EG-Vogelschutzgeb.
NSG / ND / LSG	LSG Moorburg [HH-2043 / Anteil: 96%]		
FFH-GEBIET			
Wasserschutzgebiet	Süderelbmarsch/Harburger Berge [3 / Anteil: 100%]		

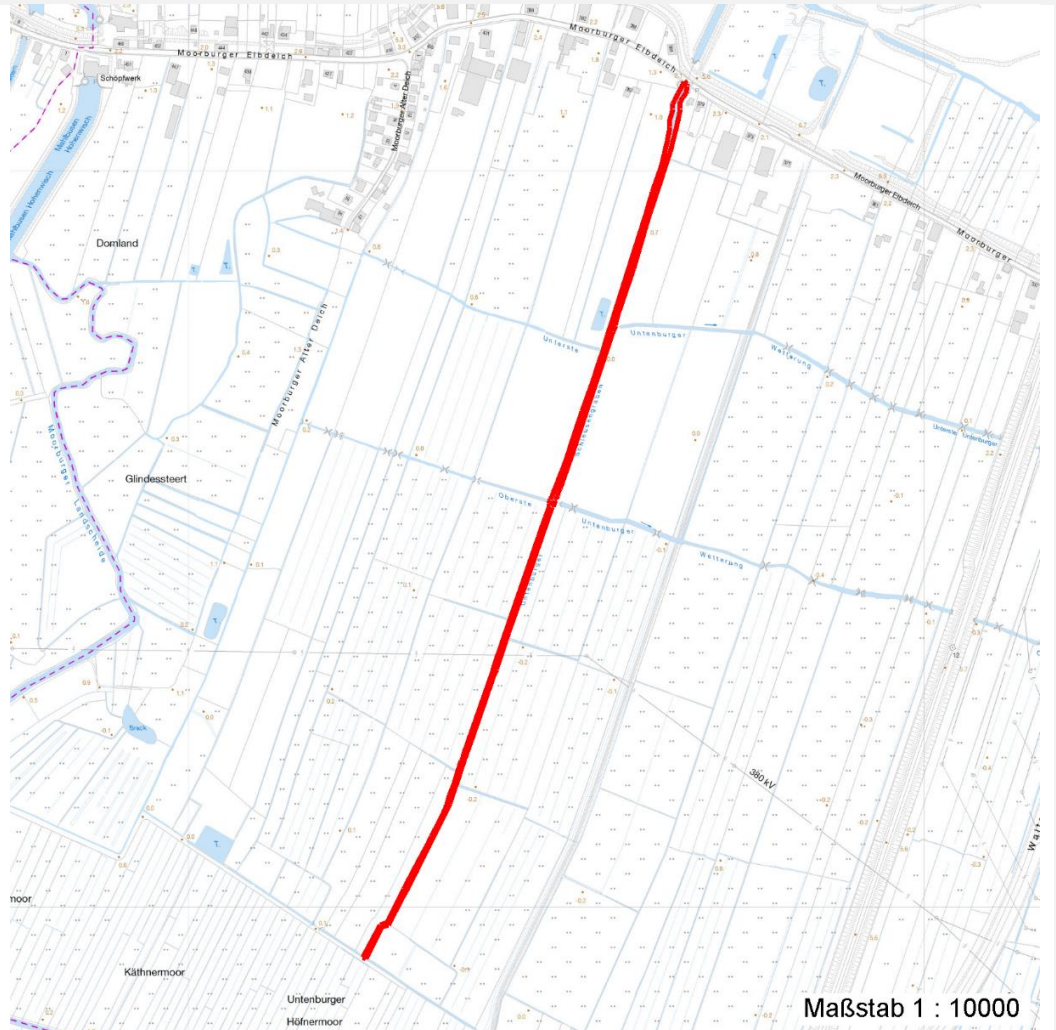
Erhebungsbogen

B

Projekt	Biotopkartierung Hamburg	Interne Nr.	92166
		DK5 DK5-GK	5826 5828
Handlungsbedarf	Nein	DK5 - Name	Moorburg-West
Bearbeitung	BEG	Biotop-Nr. alt	97 138
Räumliche Abbildung	Fläche	Kartierung	24.07.2015
Anzahl Abschnitte	1	Fläche / Länge [m²/m]	6182,2135
		Breite (lineare Abb.) [m]	

Räumliche Lage

Karte



Weitere Erhebungsbögen

Interne Nr.	Interne Nr. Zuordnung	DK5	Biotop-Nr.	Kartierung	Zuordnung	DK5 (GK)	Biotop-Nr. (alt)
92166	12243	5826	97	01.09.1997	K	5828	138
92166	12244	5826	97	22.09.2006	K	5828	138

Zuordnung: N = nachfolgende Kartierung, K = weitere Kartierungen (zeitlich vorher oder nachher)

Foto

Interne Nr.	Index	Dateiname	Aufnahmerichtung
41641	0	5826_97_240715_1.JPG	

Weitere Angaben

Merkmal	Wert
Auswertung	

Erhebungsbogen

B

Projekt	Biotopkartierung Hamburg	Interne Nr.	92166
		DK5 DK5-GK	5826 5828
Handlungsbedarf	Nein	DK5 - Name	Moorburg-West
Bearbeitung	BEG	Biotop-Nr. alt	97 138
Räumliche Abbildung	Fläche	Kartierung	24.07.2015
Anzahl Abschnitte	1	Fläche / Länge [m²/m]	6182,2135
		Breite (lineare Abb.) [m]	

Weitere Angaben

Merkmal	Wert
Gefährdung / Einflüsse	Intensiver Obstbau im Norden; Der Graben entwässert ökologisch bedeutende Niedermoorgebiete; steile Böschungen
Wertgesichtspunkte	Artenreich bewachsen; Wertvoller Gewässerlebensraum (Amphibien, Wasserinsekten, Fische)
zoologisch bedeutsame Strukturen	Bedeutung für den Biotopverbund
Bedeutung für Tiergruppe	Kleingewässer Amphibien Wassergebundene Insekten Fische
Ziele der Entwicklung	Erhalt eines offenen Gewässers
Maßnahmen	Erhalt eines offenen Gewässers; Gewässer vor Nährstoff- und Schadstoffeinträgen schützen; Wasserspiegel dauerhaft hoch halten
Größe	
Breite	4.00 m

Foto

Fotodatei	5826_97_240715_1.JPG	Fotodatei	
Bildbeschreibung	k.A.	Bildbeschreibung	
Aufnahmerichtung		Aufnahmerichtung	



Teilflächenbeschreibung

Teilflächentyp		Teilflächen-Nr.	1
Biotoptyp	Wettern, Hauptgraben (2000)	Biotoptyp	FLH
- Zusatz		- gesetzl. Grundl.	
FFH-LRT		FFH-LRT	
Beschreibung	Standort: Wettern	Entw.potential LRT	
		Hauptfläche	Ja
		Flächenanteil	100 %
		FFH-Unters.Fläche	Nein
		Saatgutfläche	Nein

Erhebungsbogen

B

Projekt	Biotopkartierung Hamburg	Interne Nr.	92166
		DK5 DK5-GK	5826 5828
Handlungsbedarf	Nein	DK5 - Name	Moorburg-West
Bearbeitung	BEG	Biotop-Nr. alt	97 138
Räumliche Abbildung	Fläche	Kartierung	24.07.2015
Anzahl Abschnitte	1	Fläche / Länge [m²/m]	6182,2135
		Breite (lineare Abb.) [m]	

Weitere Angaben

Merkmal	Wert
Boden	
Bodentyp	HN - Niedermoor
Humosität	H - Torf
Feuchte	8 - naß
Stickstoffgehalt	7 - stickstoffreich
Gebietszuordnung	
Gebietsbezeichnung	Untenburger Schleusengraben
Gewässer	
Böschungshöhe	0.70 m
Gewässertiefe	1.00 m
Breite	3.00 m
Wasserführung	g - gleichmäßige Wasserführung
Strömung	r - ruhig fließend
Trübung	k - klar, keine Trübung
Standort, Relief	
Relief	steile Böschungen
Böschungsneigung	steil - 1:1 bis 1:2
Belichtung	8 - sonnig
Veg. - Deckg./Ant.	
Gesamt	100 %
1. Krautschicht	100 %
Veg. - Höhe	
Gesamt, durchschn.	0.70 m

Zeigerwerte der Pflanzenartenliste (Auswertung)

Standort	Belichtung	halbsonnig	6,9
Boden	Feuchte	zeitweise wasserüberstaut	10,2
	Stickstoff (N)	stickstoffreich	6,6
	Reaktion	neutral	6,7
Vegetation	Mahdverträglichkeit	schnittempfindlich bis mäßig schnittverträglich	3,9
Zeigerwerte	Futterwert	sehr geringwertiges Futter	2,3
	Wechselfeuchteanzeiger		2
	Giftpflanzen		1
	Überschw.anzeiger		5

Pflanzenartenliste

Gruppe / Pflanzenart	MS	M	W	Vs	St	PA	Ph	Sz	VS	V	G	cf	Rote Liste						
													§	HH	ND	SH	D		
Tracheobionta (Gefäßpflanzen)																			
Alnus glutinosa (Schwarz-Erle)	7	z																	
Arrhenatherum elatius (Glatthafer)	7	z																	
Butomus umbellatus (Schwanenblume)	7	w															3		
Carex acuta (Schlank-Segge)	7	w																	V
Carex pseudocyperus (Scheinzyper-Segge)	7	z																	

Erhebungsbogen

B

Projekt	Biotopkartierung Hamburg	Interne Nr.	92166
		DK5 DK5-GK	5826 5828
Handlungsbedarf	Nein	DK5 - Name	Moorburg-West
Bearbeitung	BEG	Biotop-Nr. alt	97 138
Räumliche Abbildung	Fläche	Kartierung	24.07.2015
Anzahl Abschnitte	1	Fläche / Länge [m²/m]	6182,2135
		Breite (lineare Abb.) [m]	

Gruppe / Pflanzenart	MS	M	W	Vs	St	PA	Ph	Sz	VS	V	G	cf	§	Rote Liste				
														HH	ND	SH	D	
Elodea nuttallii (Nuttalls Wasserpest)	7	d																
Epilobium hirsutum (Zottiges Weidenröschen)	7	z																
Filipendula ulmaria (Mädesüß)	7	z																
Glyceria maxima (Wasser-Schwaden)	7	w																
Hydrocharis morsus-ranae (Froschbiß)	7	z												V		V	V	
Iris pseudacorus (Gelbe Schwertlilie)	7	z											b					
Juncus effusus (Flatter-Binse)	7	z																
Lemna minor (Kleine Wasserlinse)	7	z																V
Myriophyllum spicatum (Ähriges Tausendblatt)	7	z												3		V		
Phalaris arundinacea (Rohr-Glanzgras)	7	z																
Rorippa amphibia (Wasser-Sumpfkresse)	7	w																
Rumex hydrolapathum (Fluss-Ampfer)	7	z																
Sagittaria sagittifolia (Gewöhnliches Pfeilkraut)	7	z																
Urtica dioica (Große Brennessel)	7	z																
Anzahl Rote Liste Arten														2	1	4	1	
Anzahl Arten														20				

MS: Mengensystem; M: Mengenangabe, W: Bewertung der Art (FFH-Monitoring), Vs: Vegetationsschicht, St: Status, PA: Autor Phänologie; Ph: Phänologie, Sz: Soziabilität, VS: Vitalitätssystem; V: Vitalität, G: Geschlecht, cf: unsichere Bestimmung, §: Schutz nach BNatSchG, HH: Rote Liste Hamburg, Nds: Rote Liste Niedersachsen, SH: Rote Liste Schleswig-Holstein, D: Rote Liste Deutschland