

# Erhebungsbogen

**B**

<b>Projekt</b>	Biotopkartierung Hamburg	<b>Interne Nr.</b>	92000
		<b>DK5   DK5-GK</b>	<b>5826</b> 5828
<b>Handlungsbedarf</b>	Nein	<b>DK5 - Name</b>	Moorburg-West
<b>Bearbeitung</b>	BEG	<b>Biotop-Nr.   alt</b>	<b>91</b> 128
<b>Räumliche Abbildung</b>	Fläche	<b>Kartierung</b>	24.07.2015
<b>Anzahl Abschnitte</b>	1	<b>Fläche / Länge [m<sup>2</sup>/m]</b>	19906,3033
		<b>Breite (lineare Abb.) [m]</b>	

**Gesetzlicher Schutz** § 30 (2) 2.5 Binsen- und seggenreiche Nasswiesen **Schutz nur teilweise** **Nein**

<b>Gesamtbewertung</b>	7	Besonders wertvoll
– <b>Alter</b>	7	Biotop hohen Alters, 100 bis 200 Jahre
– <b>Belastungsgrad</b>	6	Flächenhaft geringe oder örtlich stärkere oder Vorbelastung mit deutlichem Einfluß
– <b>Ökolog. Funktion</b>	8	Wertbestimmender Bestandteil eines wertvollen Biotopkomplexes oder für den regionalen Biotopverbund.
– <b>Seltenheit</b>	7	Seltener Biotoptyp, mit seltenen oder bedrohten Pflges., gesättigtes Artenspektrum, einige RL-Arten

## Bestandsbeschreibung

Extensiv genutzte Feuchtwiese auf Niedermoorstandort mit mehreren Grütten. Zwei der Grütten wurden vor kurzem aufgeweitet, sie führen etwas Wasser, weisen aber nur wenig Vegetation auf. In den nächsten Jahren werden sie vermutlich, wie die anderen Gräben, wieder dicht mit Vegetation bestanden sein.

Die Aufweitung der Beetgräben ist eine gute Maßnahme für die grabentypische Vegetation. Es wäre sinnvoll, die Beetgräben nicht direkt an die entwässernden Gräben auslaufen zu lassen, sondern über eine Überlauf erst ab bestimmten Wasserständen das Wasser ablaufen zu lassen.

Der Vegetationsbestand wird geprägt von Wolligem Honiggras, Rotschwengel durchsetzt mit Kriechendem Hahnenfuß, Sauerampfer und Scharfem Hahnenfuß sowie diversen Feuchtezeigern wie Mädesüß, Wiesen-Schaumkraut und Schlangen-Knöterich.

Häufig finden sich auch dichte Bestände von Seggen, tlw. auch Waldsimse, die meist von den Grütten aus weit in die Beete hineinreichen und teilweise die ganze Beetbreite einnehmen.

## Vorkommen an Biotoptypen

1	TF	Typ	HF	F.Anteil
2	BTYP	Biotoptyp	- gesetzl. Grundl.	
3	Zusatz	Zusatz zum Biotoptypen		
4	LRT	Lebensraumtyp		
1	1		Ja	100 %
2	GNR	Seggen-, binsen- und/oder hochstaudenreiche Nasswiese nährstoffreicher Standorte (2000)		
3	re	Beetrelief (mit Grütten) (re)		

## Räumliche Lage

<b>Lagebeschreibung</b>	Kirchenmoor; nördl. Moorburger Landscheide		
<b>Nachbarnutzung/en</b>	Wiesen, Gräben, Pipeline mit Gehölzsaum		
<b>Rechtswert (X)</b>	559439	<b>Hochwert (Y)</b>	5926761
<b>Bezirk</b>	Harburg	<b>Naturraum</b>	Altländer Randmoorsenke (671.22)
<b>Stadtteil (OT-Nr.)</b>	Moorburg (712)	<b>Gemarkung</b>	Moorburg (704)
<b>Digitaler Grünplan</b>	<input type="checkbox"/> <b>Hafengesamtgebiet</b>	<input type="checkbox"/> <b>Ramsargebiet</b>	<input type="checkbox"/> <b>EG-Vogelschutzgeb.</b>
<b>Ausgleichsflächen</b>	<input checked="" type="checkbox"/> <b>Biosphärenreservat</b>	<input type="checkbox"/> <b>Nationalpark</b>	<input type="checkbox"/>
<b>NSG / ND / LSG</b>	LSG Moorburg [ HH-2043 / Anteil: 100% ]		
<b>FFH-GEBIET</b>			
<b>Wasserschutzgebiet</b>	Süderelbmarsch/Harburger Berge [ 3 / Anteil: 100% ]		

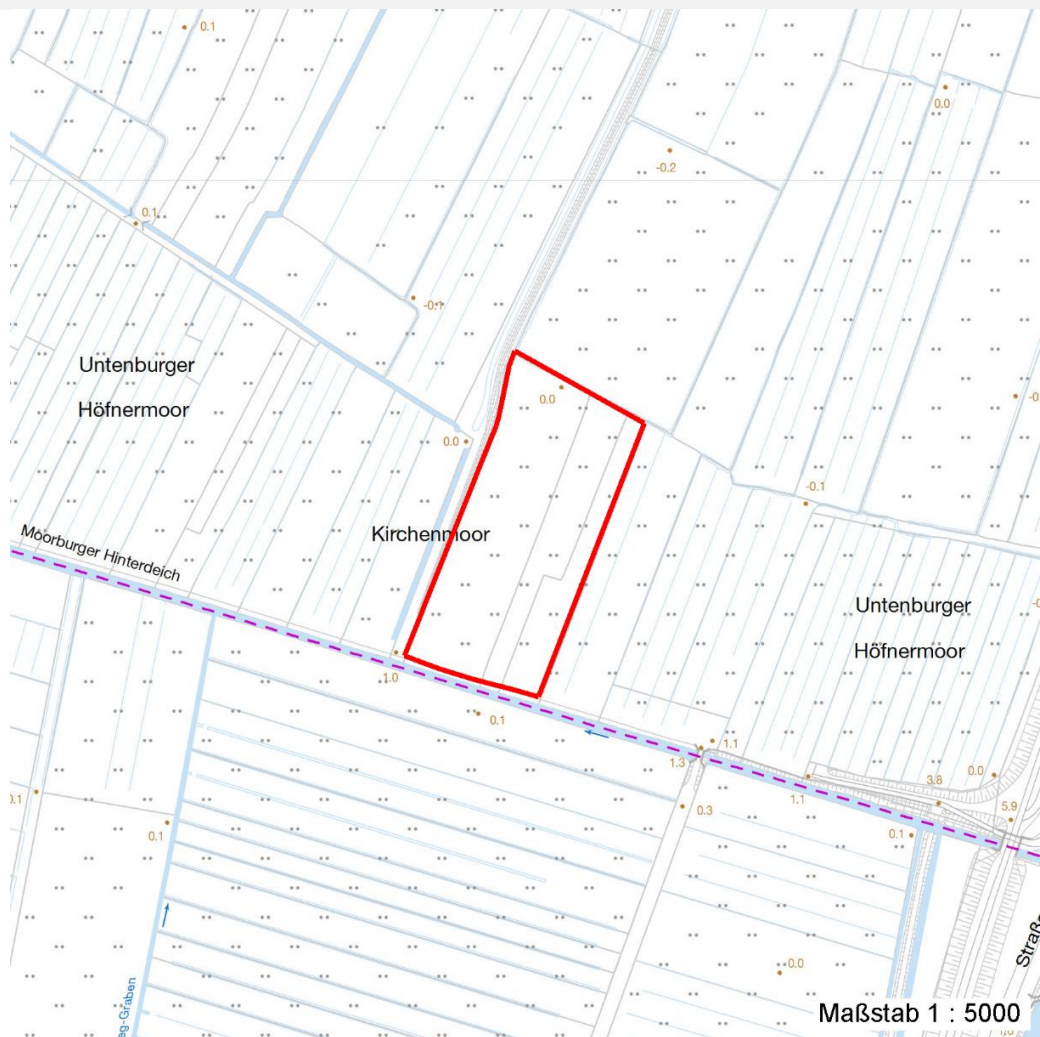
# Erhebungsbogen

**B**

<b>Projekt</b>	Biotopkartierung Hamburg	<b>Interne Nr.</b>	92000
		<b>DK5   DK5-GK</b>	<b>5826</b> 5828
<b>Handlungsbedarf</b>	Nein	<b>DK5 - Name</b>	Moorburg-West
<b>Bearbeitung</b>	BEG	<b>Biotop-Nr.   alt</b>	<b>91</b> 128
<b>Räumliche Abbildung</b>	Fläche	<b>Kartierung</b>	24.07.2015
<b>Anzahl Abschnitte</b>	1	<b>Fläche / Länge [m<sup>2</sup>/m]</b>	19906,3033
		<b>Breite (lineare Abb.) [m]</b>	

## Räumliche Lage

Karte



## Weitere Erhebungsbögen

Interne Nr.	Interne Nr. Zuordnung	DK5	Biotop-Nr.	Kartierung	Zuordnung	DK5 (GK)	Biotop-Nr. (alt)
92000	12088	5826	91	15.08.1997	K	5828	128
92000	12089	5826	91	05.10.2006	K	5828	128
92000	94251	5826	575	08.06.2015	N	5828	128

Zuordnung: N = nachfolgende Kartierung, K = weitere Kartierungen (zeitlich vorher oder nachher)

## Foto

Interne Nr.	Index	Dateiname	Aufnahmerichtung
41471	0	5826_91_240715_1.JPG	
41472	0	5826_91_240715_2.JPG	
41473	0	5826_91_240715_3.JPG	

# Erhebungsbogen

**B**

<b>Projekt</b>	Biotopkartierung Hamburg	<b>Interne Nr.</b>	92000
		<b>DK5   DK5-GK</b>	<b>5826</b> 5828
<b>Handlungsbedarf</b>	Nein	<b>DK5 - Name</b>	Moorburg-West
<b>Bearbeitung</b>	BEG	<b>Biotop-Nr.   alt</b>	<b>91</b> 128
<b>Räumliche Abbildung</b>	Fläche	<b>Kartierung</b>	24.07.2015
<b>Anzahl Abschnitte</b>	1	<b>Fläche / Länge [m<sup>2</sup>/m]</b>	19906,3033
		<b>Breite (lineare Abb.) [m]</b>	

## Weitere Angaben

Merkmal	Wert
<b>Auswertung</b>	
Gefährdung / Einflüsse	Entwässerung (?)
Wertgesichtspunkte	Teil eines großen Grünlandkomplexes mit Bedeutung als Wiesenvogelbrutgebiet. nährstoffarm Ökologisch positive Entwicklungstendenz Vorkommen seltener Pflanzen
zoologisch bedeutsame Strukturen	Großflächiges Grünland
Bedeutung für Tiergruppe	Amphibien Wiesenvögel
Ziele der Entwicklung	Extensive Heuwiesennutzung
Maßnahmen	Ein Teil der Beetgräben wurde unterhalten bzw auch etwas erweitert, dies ist eine gute Maßnahme für die grabentypische Vegetation. Es wäre sinnvoll, die Gräben nicht direkt an die entwässernden Gräben auslaufen zu lassen, sondern über eine Überlauf erst ab bestimmten Wasserständen das Wasser ablaufen zu lassen. Erhalt des Artenpotentiales, Kein Umbruch, nur extensiv Düngen; Erhalt eines hohen Wasserstandes.

## Foto

**Fotodatei** 5826\_91\_240715\_1.JPG  
**Bildbeschreibung** k.A.  
**Aufnahmerichtung**



**Fotodatei** 5826\_91\_240715\_2.JPG  
**Bildbeschreibung** k.A.  
**Aufnahmerichtung**



# Erhebungsbogen

**B**

<b>Projekt</b>	Biotopkartierung Hamburg	<b>Interne Nr.</b>	92000
		<b>DK5   DK5-GK</b>	<b>5826</b> 5828
<b>Handlungsbedarf</b>	Nein	<b>DK5 - Name</b>	Moorburg-West
<b>Bearbeitung</b>	BEG	<b>Biotop-Nr.   alt</b>	<b>91</b> 128
<b>Räumliche Abbildung</b>	Fläche	<b>Kartierung</b>	24.07.2015
<b>Anzahl Abschnitte</b>	1	<b>Fläche / Länge [m<sup>2</sup>/m]</b>	19906,3033
		<b>Breite (lineare Abb.) [m]</b>	

## Foto

**Fotodatei** 5826\_91\_240715\_3.JPG**Bildbeschreibung** k.A.**Aufnahmerichtung****Fotodatei****Bildbeschreibung****Aufnahmerichtung**

## Teilflächenbeschreibung

<b>Teilflächentyp</b>		<b>Teilflächen-Nr.</b>	1
<b>Biotoptyp</b>	Seggen-, binsen- und/oder hochstaudenreiche Nasswiese nährstoffreicher Standorte (2000)	<b>Biotoptyp</b>	GNR
- <b>Zusatz</b>	Beetrelief (mit Gruppen) (re)	- <b>gesetzl. Grundl.</b>	
<b>FFH-LRT</b>		<b>FFH-LRT</b>	
<b>Beschreibung</b>	Standort: extensiv genutzte Feuchtwiese auf Niedermoorstandort	<b>Entw.potential LRT</b>	
		<b>Hauptfläche</b>	Ja
		<b>Flächenanteil</b>	100 %
		<b>FFH-Unters.Fläche</b>	Nein
		<b>Saatgutfläche</b>	Nein

# Erhebungsbogen

**B**

<b>Projekt</b>	Biotopkartierung Hamburg		<b>Interne Nr.</b>	92000	
			<b>DK5   DK5-GK</b>	<b>5826</b>	5828
<b>Handlungsbedarf</b>	Nein		<b>DK5 - Name</b>	Moorburg-West	
<b>Bearbeitung</b>	BEG	<b>Kopie</b> Ja	<b>Biotop-Nr.   alt</b>	<b>91</b>	128
<b>Räumliche Abbildung</b>	Fläche		<b>Kartierung</b>	24.07.2015	
<b>Anzahl Abschnitte</b>	1		<b>Fläche / Länge [m<sup>2</sup>/m]</b>	19906,3033	
			<b>Breite (lineare Abb.) [m]</b>		

## Weitere Angaben

Merkmal	Wert
<b>Boden</b>	
Bodentyp	HN - Niedermoor
Humosität	H - Torf
Humusform	ton - Niedermoortorf
Feuchte	8 - naß
Stickstoffgehalt	5 - mäßig stickstoffarm
<b>Gewässer</b>	
Böschungshöhe	0.30 m
Gewässertiefe	0.10 m
Breite	0.30 m
Wasserführung	w - wechselnde Wasserstände
Strömung	k - keine Strömung
Trübung	w - schwache Trübung
<b>Standort, Relief</b>	
Relief	eben mit Grüppen
Böschungsneigung	senkrecht bis sehr steil - > 1:1
Neigung - Gelände	NO - nicht geneigt (<2 %)
Ausrichtung	FL - flach, keine Exposition
Belichtung	8 - sonnig
<b>Veg. - Deckg./Ant.</b>	
Gesamt	100 %
1. Krautschicht	100 %
<b>Veg. - Höhe</b>	
Gesamt, durchschn.	0.40 m

## Zeigerwerte der Pflanzenartenliste (Auswertung)

<b>Standort</b>	<b>Belichtung</b>	halbsonnig	6,9
<b>Boden</b>	<b>Feuchte</b>	naß	7,7
	<b>Stickstoff (N)</b>	mäßig stickstoffarm	4,9
	<b>Reaktion</b>	mäßig sauer	5,5
<b>Vegetation</b>	<b>Mahdverträglichkeit</b>	mäßig bis gut schnittverträglich (erster Schnitt nicht vor Mitte Juni)	5,5
<b>Zeigerwerte</b>	<b>Futterwert</b>	geringwertiges Futter	2,8
	<b>Wechselfeuchteanzeiger</b>		7
	<b>Giftpflanzen</b>		3
	<b>Überschw.anzeiger</b>		6

## Pflanzenartenliste

Gruppe / Pflanzenart	MS	M	W	Vs	St	PA	Ph	Sz	VS	V	G	cf	§	Rote Liste			
														HH	ND	SH	D
<b>Tracheobionta (Gefäßpflanzen)</b>																	
Agrostis stolonifera agg. (Artengruppe Ausläufer-Straußgras)	7	w															
Ajuga reptans (Kriechender Günsel)	7	z															
Alopecurus pratensis (Wiesen-Fuchsschwanz)	7	z															
Anthoxanthum odoratum (Gewöhnliches Ruchgras)	7	z															

