

# Erhebungsbogen

**B**

<b>Projekt</b>	Ersatzflächensuche Moorburg/Neuwiedenthal 1997	<b>Interne Nr.</b> DK5   DK5-GK DK5 - Name	12013 5826 5828 Moorburg-West
<b>Handlungsbedarf</b>	Nein	<b>Biotop-Nr.   alt</b>	82 116
<b>Bearbeitung</b>	BRA <b>Kopie</b> Nein	<b>Kartierung</b>	15.08.1997
<b>Räumliche Abbildung</b>	Fläche	<b>Fläche / Länge [m<sup>2</sup>/m]</b>	37893,2126
<b>Anzahl Abschnitte</b>	1	<b>Breite (lineare Abb.) [m]</b>	

**Gesetzlicher Schutz** § 30 (2) 2.5 Binsen- und seggenreiche Nasswiesen **Schutz nur teilweise** **Nein**

<b>Gesamtbewertung</b>	7	Besonders wertvoll
- <b>Alter</b>	8	Biotop hohen Alters, 200 bis 500 Jahre
- <b>Belastungsgrad</b>	6	Flächenhaft geringe oder örtlich stärkere oder Vorbelastung mit deutlichem Einfluß
- <b>Ökolog. Funktion</b>	8	Wertbestimmender Bestandteil eines wertvollen Biotopkomplexes oder für den regionalen Biotopverbund.
- <b>Seltenheit</b>	8	Sehr seltener Biotoptyp, hohe Anteile seltener oder bedrohter Pflges., gesättigtes Artenspektrum, RL-Arten

## Bestandsbeschreibung

Grundwassernahe, seggenreiche, teils gestörte und ruderalisierte Feuchtwiese. Größere Anteile von Kriechendem Hahnenfuß, Rasen-Schmiele und Flatter-Binse deuten auf eine frühere Beweidung hin. Die Fläche ist von flachen Gruppen durchzogen.  
Zentrale Beetstücke sind seit einigen Jahren nicht genutzt.

## Vorkommen an Biotoptypen

1	TF	Typ	HF	F.Anteil
2	BTYP	Biotoptyp		- gesetzl. Grundl.
3	Zusatz	Zusatz zum Biotoptypen		
4	LRT	Lebensraumtyp		
1	1		Ja	100 %
2	GNA	Seggen-, binsen- und/oder hochstaudenreiche Nasswiese magerer, basenarmer Standorte (2000)		
1	2			0 %
2	XXX	Zuordnung eines Biotoptyps fehlt! (2000)		

## Räumliche Lage

<b>Lagebeschreibung</b>	Flur: 'Am Schwarzen Wege'		
<b>Nachbarnutzung/en</b>	Wiesen, Gräben, Weg		
<b>Rechtswert (X)</b>	559603	<b>Hochwert (Y)</b>	5926471
<b>Bezirk</b>	Harburg	<b>Naturraum</b>	Altländer Randmoorsenke (671.22)
<b>Stadtteil (OT-Nr.)</b>	Hausbruch (714)	<b>Gemarkung</b>	Neugraben (707)
<b>Digitaler Grünplan</b>	<input type="checkbox"/> <b>Hafengesamtgebiet</b>	<input type="checkbox"/> <b>Ramsargebiet</b>	<input type="checkbox"/> <b>EG-Vogelschutzgeb.</b>
<b>Ausgleichsflächen</b>	<input type="checkbox"/> <b>Biosphärenreservat</b>	<input type="checkbox"/> <b>Nationalpark</b>	<input type="checkbox"/>
<b>NSG / ND / LSG</b>	LSG Neugraben [ HH-2024 / Anteil: 100% ]		
<b>FFH-GEBIET</b>			
<b>Wasserschutzgebiet</b>	Süderelbmarsch/Harburger Berge [ 3 / Anteil: 100% ]		

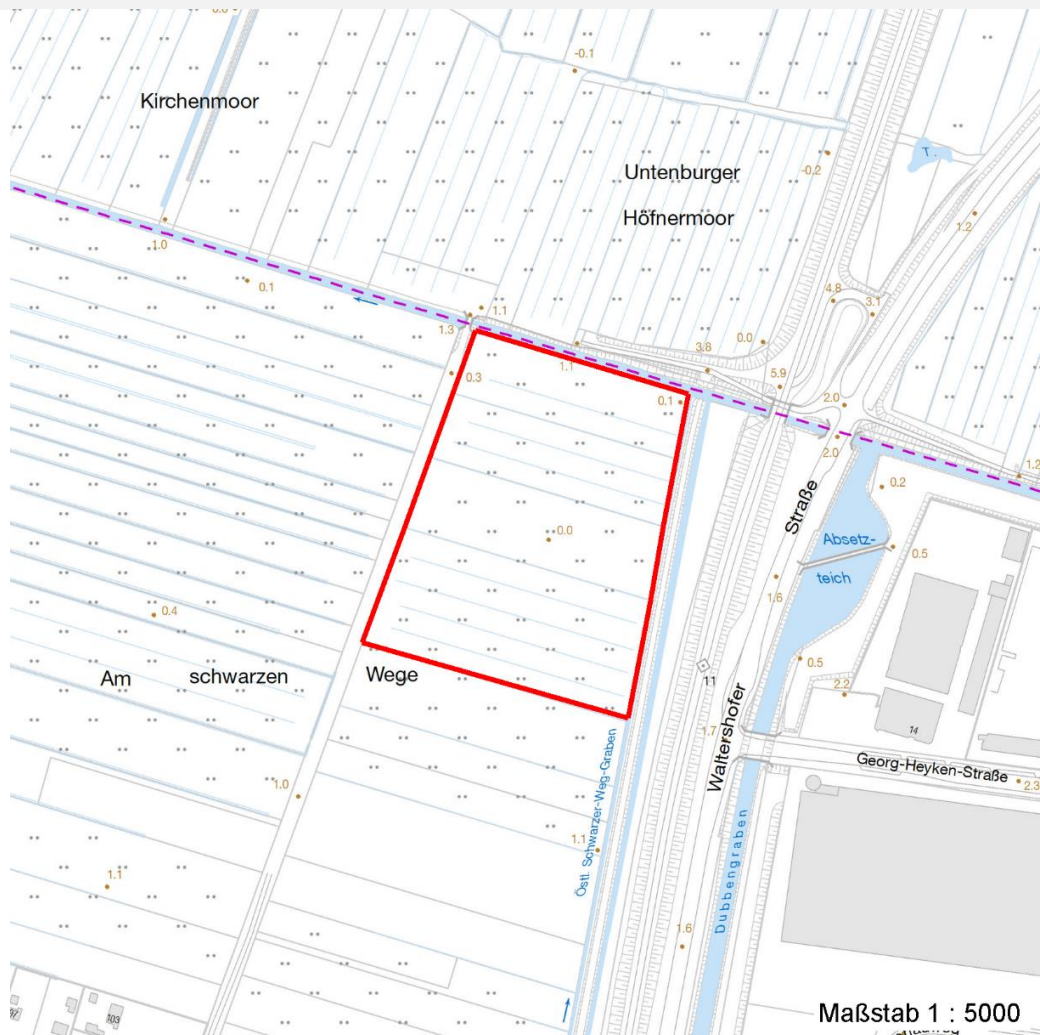
# Erhebungsbogen

**B**

<b>Projekt</b>	Ersatzflächensuche Moorburg/Neuwiedenthal 1997	<b>Interne Nr.</b>	12013
		<b>DK5   DK5-GK</b>	5826      5828
<b>Handlungsbedarf</b>	Nein	<b>DK5 - Name</b>	Moorburg-West
<b>Bearbeitung</b>	BRA	<b>Biotop-Nr.   alt</b>	82      116
<b>Räumliche Abbildung</b>	Fläche	<b>Kartierung</b>	15.08.1997
<b>Anzahl Abschnitte</b>	1	<b>Fläche / Länge [m<sup>2</sup>/m]</b>	37893,2126
		<b>Breite (lineare Abb.) [m]</b>	

## Räumliche Lage

Karte



## Weitere Erhebungsbögen

Interne Nr.	Interne Nr. Zuordnung	DK5	Biotop-Nr.	Kartierung	Zuordnung	DK5 (GK)	Biotop-Nr. (alt)
12013	12209	5826	117	31.08.2006	N	5828	170
12013	91997	5826	117	20.06.2015	N	5828	170
12013	12115	5826	118	04.09.2006	N	5828	171
12013	91996	5826	118	20.06.2015	N	5828	171
12013	12125	5826	119	04.09.2006	N	5828	172
12013	91995	5826	119	20.06.2015	N	5828	172
12013	11973	5826	7	15.08.1984	/	5828	4
12013	11985	5826	15	15.09.1984	/	5828	25
12013	12383	5826	336	15.09.1984	/	5828	24

Zuordnung: N = nachfolgende Kartierung, K = weitere Kartierungen (zeitlich vorher oder nachher)

# Erhebungsbogen

**B**

<b>Projekt</b>	Ersatzflächensuche Moorburg/Neuwiedenthal 1997	<b>Interne Nr.</b> DK5   DK5-GK DK5 - Name	12013 5826 5828 Moorburg-West
<b>Handlungsbedarf</b>	Nein	<b>Biotop-Nr.   alt</b>	82 116
<b>Bearbeitung</b>	BRA <b>Kopie</b> Nein	<b>Kartierung</b>	15.08.1997
<b>Räumliche Abbildung</b>	Fläche	<b>Fläche / Länge [m<sup>2</sup>/m]</b>	37893,2126
<b>Anzahl Abschnitte</b>	1	<b>Breite (lineare Abb.) [m]</b>	

## Weitere Angaben

Merkmal	Wert
<b>Auswertung</b>	
Gefährdung / Einflüsse	Teils Umbruch, Düngung, Beweidungsschäden
Wertgesichtspunkte	Niedermoorstandort mit hohem Grundwasserstand und Vorkommen seltener Pflnzenarten
Ziele der Entwicklung	Extensive Heuwiesennutzung
Maßnahmen	Extensive Heuwiesennutzung anstreben, keine Entwässerung, kein Umbruch, kaum Düngung

## Teilflächenbeschreibung

<b>Teilflächentyp</b>		<b>Teilflächen-Nr.</b>	1
<b>Biototyp</b>	Seggen-, binsen- und/oder hochstaudenreiche Nasswiese magerer, basenarmer Standorte (2000)	<b>Biototyp</b>	GNA
- <b>Zusatz</b>		- <b>gesetzl. Grundl.</b>	
<b>FFH-LRT</b>		<b>FFH-LRT</b>	
<b>Beschreibung</b>	Standort: mager, torfig, sauer, gestört	<b>Entw.potential LRT</b>	
		<b>Hauptfläche</b>	Ja
		<b>Flächenanteil</b>	100 %
		<b>FFH-Unters.Fläche</b>	Nein
		<b>Saatgutfläche</b>	Nein

## Weitere Angaben

Merkmal	Wert
<b>Boden</b>	
Bodentyp	HN - Niedermoor
Humosität	H - Torf
Humusform	ton - Niedermoortorf
Feuchte	7 - feucht
Stickstoffgehalt	5 - mäßig stickstoffarm
<b>Standort, Relief</b>	
Neigung - Gelände	N0 - nicht geneigt (<2 %)
Ausrichtung	FL - flach, keine Exposition
Belichtung	7 - halbsonnig
<b>Veg. - Soziologie</b>	
BfN Schlüssel	17.0.01 - Polygono-Chenopodietalia (Nährstoffreiche Acker- und Gartenunkrautfluren) 27.0.01.03.2.08 - Caricetum gracilis (Schlankseggen-Ried) 29.0.02.01.0.02 - Caricetum fuscae (Wiesen-Seggen-Ried) 30.0.01.02.0.03 - Angelico-Cirsietum oleracei (Kohldistel-Wiese) 30.0.01.03.0.03 - Valeriano-Filipenduletum (Mädesüß-Gesellschaft)

# Erhebungsbogen

**B**

<b>Projekt</b>	Ersatzflächensuche Moorburg/Neuwiedenthal 1997	<b>Interne Nr.</b> DK5   DK5-GK DK5 - Name	12013 5826 5828 Moorburg-West
<b>Handlungsbedarf</b>	Nein	<b>Biotop-Nr.   alt</b>	82 116
<b>Bearbeitung</b>	BRA	<b>Kartierung</b>	15.08.1997
<b>Räumliche Abbildung</b>	Fläche	<b>Fläche / Länge [m²/m]</b>	37893,2126
<b>Anzahl Abschnitte</b>	1	<b>Breite (lineare Abb.) [m]</b>	

## Zeigerwerte der Pflanzenartenliste (Auswertung)

<b>Standort</b>	<b>Belichtung</b>	halbsonnig	6,9
<b>Boden</b>	<b>Feuchte</b>	naß	7,6
	<b>Stickstoff (N)</b>	mäßig stickstoffarm	5,2
	<b>Reaktion</b>	schwach sauer	5,9
<b>Vegetation</b>	<b>Mahdverträglichkeit</b>	mäßig bis gut schnittverträglich (erster Schnitt nicht vor Mitte Juni)	5,6
<b>Zeigerwerte</b>	<b>Futterwert</b>	geringwertiges Futter	3,5
	<b>Wechselfeuchteanzeiger</b>		10
	<b>Giftpflanzen</b>		3
	<b>Überschw.anzeiger</b>		8

## Pflanzenartenliste

Gruppe / Pflanzenart	MS	M	W	Vs	St	PA	Ph	Sz	VS	V	G	cf	§	Rote Liste			
														HH	ND	SH	D
<b>Tracheobionta (Gefäßpflanzen)</b>																	
Achillea millefolium (Gewöhnliche Schafgarbe)	7	w		-													
Agrostis canina (Hunds-Straußgras)	7	z		-										3	3		
Agrostis capillaris (Rotes Straußgras)	7	z		-													
Agrostis stolonifera (Ausläufer-Straußgras)	7	z		-													
Alisma plantago-aquatica (Gewöhnlicher Froschlöffel)	7	w		-													
Alnus glutinosa (Schwarz-Erle)	7	w		-													
Alopecurus pratensis (Wiesen-Fuchsschwanz)	7	h		-													
Anthoxanthum odoratum (Gewöhnliches Ruchgras)	7	z		-													
Bistorta officinalis (Schlangen-Knöterich)	7	z		-										3	2		
Calamagrostis canescens (Sumpf-Reitgras)	7	z		-													
Cardamine pratensis (Wiesen-Schaumkraut)	7	w		-											V		
Carex acuta (Schlank-Segge)	7	h		-											V		
Carex nigra (Wiesen-Segge)	7	z		-										V	V		
Carex x elytroides (Bastard-Segge)	7	z		-											V	D	
Cerastium holosteoides (Gewöhnliches Hornkraut)	7	w		-													
Comarum palustre (Sumpf-Blutauge)	7	w		-										V	3		
Deschampsia cespitosa (Rasen-Schmiele)	7	d		-													
Epilobium spec. (Weidenröschen)	7	w		-													
Festuca pratensis (Wiesen-Schwingel)	7	z		-													
Festuca rubra (Rot-Schwingel)	7	z		-													
Filipendula ulmaria (Mädesüß)	7	w		-													
Filipendula ulmaria denudata (Echtes Mädesüß)	7	z		-													
Galium palustre (Sumpf-Labkraut)	7	w		-													
Glechoma hederacea (Gundermann)	7	w		-													
Glyceria fluitans (Flutender Schwaden)	7	z		-													
Glyceria maxima (Wasser-Schwaden)	7	h		-													
Holcus lanatus (Wolliges Honiggras)	7	z		-													
Juncus articulatus (Glieder-Binse)	7	w		-													
Juncus effusus (Flatter-Binse)	7	z		-													
Lathyrus pratensis (Wiesen-Platterbse)	7	w		-													
Lotus pedunculatus (Sumpf-Hornklee)	7	z		-												V	
Lychnis flos-cuculi (Kuckucks-Lichtnelke)	7	w		-												3	
Lythrum salicaria (Blut-Weiderich)	7	w		-													
Oenanthe aquatica (Gemeiner Wasserfenchel)	7	w		-										V			

# Erhebungsbogen

**B**

<b>Projekt</b>	Ersatzflächensuche Moorburg/Neuwiedenthal 1997	<b>Interne Nr.</b> DK5   DK5-GK DK5 - Name Biotop-Nr.   alt Kartierung	12013 5826 5828 Moorburg-West 82 116 15.08.1997
<b>Handlungsbedarf</b>	Nein	<b>Fläche / Länge [m<sup>2</sup>/m]</b>	37893,2126
<b>Bearbeitung</b>	BRA	<b>Breite (lineare Abb.) [m]</b>	
<b>Räumliche Abbildung</b>	Fläche		
<b>Anzahl Abschnitte</b>	1		

## Pflanzenartenliste

Gruppe / Pflanzenart	MS	M	W	Vs	St	PA	Ph	Sz	VS	V	G	cf	Rote Liste					
													§	HH	ND	SH	D	
Persicaria amphibia (Wasser-Knöterich)	7	z		-														
Persicaria hydropiper (Wasserpfeffer)	7	w		-														
Persicaria lapathifolia (Ampfer-Knöterich)	7	w		-														
Persicaria maculosa (Floh-Knöterich)	7	w		-														
Phalaris arundinacea (Rohr-Glanzgras)	7	h		-														
Plantago lanceolata (Spitz-Wegerich)	7	w		-														
Poa trivialis (Gewöhnliches Rispengras)	7	z		-														
Potentilla anserina (Gänse-Fingerkraut)	7	w		-														
Potentilla erecta (Blutwurz)	7	w		-											3		V	
Ranunculus acris (Scharfer Hahnenfuß)	7	w		-														
Ranunculus repens (Kriechender Hahnenfuß)	7	h		-														
Rorippa palustris (Gewöhnliche Sumpfkresse)	7	w		-														
Rumex acetosa (Großer Sauerampfer)	7	z		-														
Rumex crispus (Krauser Ampfer)	7	z		-														
Sparganium erectum (Ästiger Igelkolben)	7	w		-														
Stachys palustris (Sumpf-Ziest)	7	w		-														
Stellaria media (Vogelmiere)	7	w		-														
Symphytum officinale (Echter Beinwell)	7	w		-														
Taraxacum spec. (Löwenzahn)	7	w		-														
Trifolium pratense (Rot-Klee)	7	w		-														
Trifolium repens (Weiß-Klee)	7	z		-														
Vicia cracca (Vogel-Wicke)	7	w		-														
Vicia sepium (Zaun-Wicke)	7	w		-														
<b>Anzahl Rote Liste Arten</b>													6	10	1			
<b>Anzahl Arten</b>													57					

MS: Mengensystem; M: Mengenangabe, W: Bewertung der Art (FFH-Monitoring), Vs: Vegetationsschicht, St: Status, PA: Autor Phänologie; Ph: Phänologie, Sz: Soziabilität, VS: Vitalitätssystem; V: Vitalität, G: Geschlecht, cf: unsichere Bestimmung, §: Schutz nach BNatSchG, HH: Rote Liste Hamburg, Nds: Rote Liste Niedersachsen, SH: Rote Liste Schleswig-Holstein, D: Rote Liste Deutschland

## Tierartenliste

	Rote Liste				FFH							
	B	A	S	G	HH	ND	SH	D	II	IV	V	
1	<b>Art</b>				<b>Art</b>							
2	<b>Anzahl</b>				<b>Anzahl</b>				<b>Typ</b>			
3	<b>Anzahl geschätzt</b>				<b>Geschlecht</b>							
4	<b>Methode</b>				<b>Verhalten</b>							
5	<b>Nachweis</b>											
<b>Säugetiere</b>												
Lepus europaeus (Feldhase)	1		V		V			3				
	2	1										
	3											
	4											

# Erhebungsbogen

**B**

<b>Projekt</b>	Ersatzflächensuche Moorburg/Neuwiedenthal 1997	<b>Interne Nr.</b> DK5   DK5-GK DK5 - Name	12013 5826 5828 Moorburg-West
<b>Handlungsbedarf</b>	Nein	<b>Biotop-Nr.   alt</b>	82 116
<b>Bearbeitung</b>	BRA <b>Kopie</b> Nein	<b>Kartierung</b>	15.08.1997
<b>Räumliche Abbildung</b>	Fläche	<b>Fläche / Länge [m²/m]</b>	37893,2126
<b>Anzahl Abschnitte</b>	1	<b>Breite (lineare Abb.) [m]</b>	

## Teilflächenbeschreibung

<b>Teilflächentyp</b>		<b>Teilflächen-Nr.</b>	2
<b>Biotoptyp</b>	Zuordnung eines Biotoptyps fehlt! (2000)	<b>Biotoptyp</b>	XXX
<b>- Zusatz</b>		<b>- gesetzl. Grundl.</b>	
<b>FFH-LRT</b>		<b>FFH-LRT</b>	
<b>Beschreibung</b>		<b>Entw.potential LRT</b>	
		<b>Hauptfläche</b>	
		<b>Flächenanteil</b>	0 %
		<b>FFH-Unters.Fläche</b>	Nein
		<b>Saatgutfläche</b>	Nein

## Zeigerwerte der Pflanzenartenliste (Auswertung)

<b>Standort</b>	<b>Belichtung</b>	sonnig	7,8
<b>Boden</b>	<b>Feuchte</b>	sehr naß	9,1
	<b>Stickstoff (N)</b>	stickstoffarm	3,3
	<b>Reaktion</b>	mäßig sauer bis sauer	3,9
<b>Vegetation</b>	<b>Mahdverträglichkeit</b>	schnittempfindlich bis mäßig schnittverträglich	4,2
<b>Zeigerwerte</b>	<b>Futterwert</b>	sehr geringwertiges Futter	2,2
	<b>Wechselfeuchteanzeiger</b>		1
	<b>Giftpflanzen</b>		1
	<b>Überschw.anzeiger</b>		3

## Pflanzenartenliste

Gruppe / Pflanzenart	MS	M	W	Vs	St	PA	Ph	Sz	VS	V	G	cf	§	Rote Liste				
														HH	ND	SH	D	
<b>Tracheobionta (Gefäßpflanzen)</b>																		
Agrostis canina (Hunds-Straußgras)	7	h		-											3		3	
Alisma plantago-aquatica (Gewöhnlicher Froschlöffel)	7	z		-														
Calamagrostis canescens (Sumpf-Reitgras)	7	z		-														
Carex rostrata (Schnabel-Segge)	7	z		-											3		V	
Comarum palustre (Sumpf-Blutauge)	7	z		-											V		3	
Glyceria maxima (Wasser-Schwaden)	7	w		-														
Lythrum salicaria (Blut-Weiderich)	7	z		-														
Peucedanum palustre (Sumpf-Haarstrang)	7	z		-											3		V	
Potentilla erecta (Blutwurz)	7	z		-											3		V	
														<b>Anzahl Rote Liste Arten</b>		5	5	
														<b>Anzahl Arten</b>		9		

MS: Mengensystem; M: Mengenangabe, W: Bewertung der Art (FFH-Monitoring), Vs: Vegetationsschicht, St: Status, PA: Autor Phänologie; Ph: Phänologie, Sz: Soziabilität, VS: Vitalitätssystem; V: Vitalität, G: Geschlecht, cf: unsichere Bestimmung, §: Schutz nach BNatSchG, HH: Rote Liste Hamburg, ND: Rote Liste Niedersachsen, SH: Rote Liste Schleswig-Holstein, D: Rote Liste Deutschland