

# Erhebungsbogen

**B**

<b>Projekt</b>	Ersatzflächensuche Moorburg/Neuwiedenthal 1997	<b>Interne Nr.</b> DK5   DK5-GK DK5 - Name Biotop-Nr.   alt	12059 5826 5828 Moorburg-West 73 106
<b>Handlungsbedarf</b>	Nein	<b>Kartierung</b>	15.08.1997
<b>Bearbeitung</b>	BRA	<b>Fläche / Länge [m<sup>2</sup>/m]</b>	25566,5399
<b>Räumliche Abbildung</b>	Fläche	<b>Breite (lineare Abb.) [m]</b>	
<b>Anzahl Abschnitte</b>	1		

<b>Gesetzlicher Schutz</b>	§ 30 (2) 2.5 Binsen- und seggenreiche Nasswiesen	<b>Schutz nur teilweise</b>	Nein
----------------------------	--	-----------------------------	------

<b>Gesamtbewertung</b>	7	Besonders wertvoll
– <b>Alter</b>	8	Biotop hohen Alters, 200 bis 500 Jahre
– <b>Belastungsgrad</b>	6	Flächenhaft geringe oder örtlich stärkere oder Vorbelastung mit deutlichem Einfluß
– <b>Ökolog. Funktion</b>	8	Wertbestimmender Bestandteil eines wertvollen Biotopkomplexes oder für den regionalen Biotopverbund.
– <b>Seltenheit</b>	8	Sehr seltener Biotoptyp, hohe Anteile seltener oder bedrohter Pflges., gesättigtes Artenspektrum, RL-Arten

## Bestandsbeschreibung

Nasses Grünland auf anmoorigem bis moorigem Untergrund. Seit einigen Jahren ungenutzt, hochwüchsig und verfilzend. Brennessel nimmt im Süden hohe Anteile ein.  
Im Westen wachsen die Gehölze weit in die Beete hinein und lassen nur noch schmale besonnte Bereiche offen. Die Gräben in den Flächen liegen trocken und sind meist überwachsen und von Erlen und Weiden gesäumt. Im Spätsommer treten sehr viele Krauzspinnen auf.

## Vorkommen an Biotoptypen

1	TF	Typ	HF	F.Anteil
2	BTYP	Biotoptyp		- gesetzl. Grundl.
3	Zusatz	Zusatz zum Biotoptypen		
4	LRT	Lebensraumtyp		
1	1		Ja	60 %
2	GNA	Seggen-, binsen- und/oder hochstaudenreiche Nasswiese magerer, basenarmer Standorte (2000)		
3	b	Brache, keine Nutzung (b)		
1	2			40 %
2	NHA	Feuchte Hochstaudenflur auf Standorten mittlerer Nährstoffversorgung (2000)		

## Räumliche Lage

<b>Lagebeschreibung</b>	Zwischen Neuwiedenthaler Neubaugebiet und Moorburger Landscheide		
<b>Nachbarnutzung/en</b>	Wiesen, Brachflächen, Röhrichte, Weidengebüsch, Gräben		
<b>Rechtswert (X)</b>	558894	<b>Hochwert (Y)</b>	5926486
<b>Bezirk</b>	Harburg	<b>Naturraum</b>	Altländer Randmoorsenke (671.22)
<b>Stadtteil (OT-Nr.)</b>	Hausbruch (714)	<b>Gemarkung</b>	Neugraben (707)
<b>Digitaler Grünplan</b>	<input type="checkbox"/> Hafengesamtgebiet	<input type="checkbox"/> Ramsargebiet	<input type="checkbox"/> EG-Vogelschutzgeb.
<b>Ausgleichsflächen</b>	<input type="checkbox"/> Biosphärenreservat	<input type="checkbox"/> Nationalpark	<input type="checkbox"/>
<b>NSG / ND / LSG</b>	LSG Neugraben [ HH-2024 / Anteil: 100% ]		
<b>FFH-GEBIET</b>			
<b>Wasserschutzgebiet</b>	Süderelbmarsch/Harburger Berge [ 3 / Anteil: 100% ]		

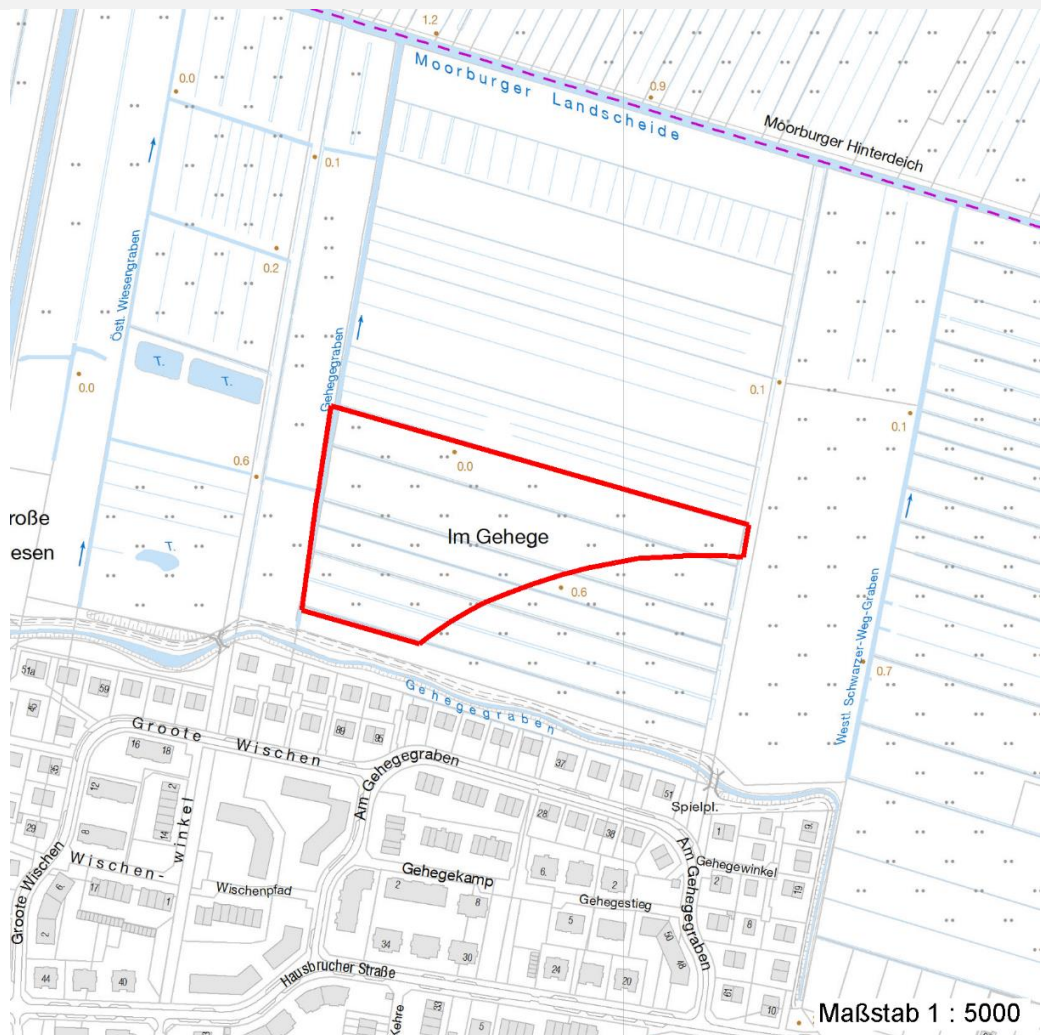
# Erhebungsbogen

**B**

<b>Projekt</b>	Ersatzflächensuche Moorburg/Neuwiedenthal 1997	<b>Interne Nr.</b>	12059
<b>Handlungsbedarf</b>	Nein	<b>DK5   DK5-GK</b>	<b>5826</b> 5828
<b>Bearbeitung</b>	BRA	<b>DK5 - Name</b>	Moorburg-West
<b>Räumliche Abbildung</b>	Fläche	<b>Biotop-Nr.   alt</b>	<b>73</b> 106
<b>Anzahl Abschnitte</b>	1	<b>Kartierung</b>	15.08.1997
		<b>Fläche / Länge [m<sup>2</sup>/m]</b>	25566,5399
		<b>Breite (lineare Abb.) [m]</b>	

## Räumliche Lage

Karte



## Weitere Erhebungsbögen

Interne Nr.	Interne Nr. Zuordnung	DK5	Biotop-Nr.	Kartierung	Zuordnung	DK5 (GK)	Biotop-Nr. (alt)
12059	12035	5826	73	06.09.2006	K	5828	106
12059	11973	5826	7	15.08.1984	<	5828	4
12059	12382	5826	335	15.09.1984	/	5828	13

Zuordnung: N = nachfolgende Kartierung, K = weitere Kartierungen (zeitlich vorher oder nachher)

## Weitere Angaben

Merkmal	Wert
<b>Auswertung</b>	
Gefährdung / Einflüsse	Entwässerung durch den Gehegegraben
Wertgesichtspunkte	Sehr artenreicher, naturnaher, ungestörter Aufwuchs; Vorkommen gefährdeter Arten; günstiger Lebensraum für zahlreiche Tiergruppen durch Nahrungs-, Blüten- und Struktureichtum.

# Erhebungsbogen

**B**

<b>Projekt</b>	Ersatzflächensuche Moorburg/Neuwiedenthal 1997	<b>Interne Nr.</b> DK5   DK5-GK <b>DK5 - Name</b> <b>Biotop-Nr.   alt</b>	12059 5826 5828 Moorburg-West 73 106
<b>Handlungsbedarf</b>	Nein	<b>Kartierung</b>	15.08.1997
<b>Bearbeitung</b>	BRA	<b>Fläche / Länge [m²/m]</b>	25566,5399
<b>Räumliche Abbildung</b>	Fläche	<b>Breite (lineare Abb.) [m]</b>	
<b>Anzahl Abschnitte</b>	1		

## Weitere Angaben

Merkmal	Wert
zoologisch bedeutsame Strukturen	Blütenreiche Fluren Dichte spontane Gebüsche Spontane Vegetation jeder Form
Bedeutung für Tiergruppe	Amphibien Spinnen Kleinsäuger Großsäuger Vögel
Ziele der Entwicklung Maßnahmen	Sukzession, ungestört Wiederaufnahme der Wiesennutzung ist denkbar, auch aus Artenschutzgründen wünschenswert, egen der schlechten erreichbarkeit und des aus landwirtschaftlicher Sicht schlechten Zustandes der Flächen jedoch eher unwahrscheinlich. In diesem Fall wird die Entwicklung zum Bruchwald angestrebt.

## Teilflächenbeschreibung

<b>Teilflächentyp</b>		<b>Teilflächen-Nr.</b>	1
<b>Biotoptyp</b>	Seggen-, binsen- und/oder hochstaudenreiche Nasswiese magerer, basenarmer Standorte (2000)	<b>Biotoptyp</b>	GNA
- <b>Zusatz</b>	Brache, keine Nutzung (b)	- <b>gesetzl. Grundl.</b>	
<b>FFH-LRT Beschreibung</b>	Standort: Im Westen ist der Boden besonders naß, bultig, uneben, kaum als Grünland nutzbar.	<b>FFH-LRT Entw.potential LRT</b>	
		<b>Hauptfläche</b>	Ja
		<b>Flächenanteil</b>	60 %
		<b>FFH-Unters.Fläche</b>	Nein
		<b>Saatgutfläche</b>	Nein

## Weitere Angaben

Merkmal	Wert
<b>Boden</b>	
Bodentyp	HN - Niedermoor
Humosität	H - Torf
Humusform	ton - Niedermoortorf
Feuchte	8 - naß
Stickstoffgehalt	6 - mäßig stickstoffarm bis stickstoffreich
<b>Standort, Relief</b>	
Neigung - Gelände	N0 - nicht geneigt (<2 %)
Ausrichtung	FL - flach, keine Exposition
Belichtung	7 - halbsonnig
<b>Veg. - Soziologie</b>	
BfN Schlüssel	21.0.01.01.0.02 - Ranunculo-Alopecuretum geniculati (Knickfuchsschwanz-Rasen) 27.0.01.03.2.08 - Caricetum gracilis (Schlankseggen-Ried) 30.0.01.02.0.03 - Angelico-Cirsietum oleracei (Kohldistel-Wiese) 30.0.01.03.0.03 - Valeriano-Filipenduletum (Mädesüß-Gesellschaft)

<b>Projekt</b>	Ersatzflächensuche Moorburg/Neuwiedenthal 1997	<b>Interne Nr.</b> DK5   DK5-GK DK5 - Name Biotop-Nr.   alt Kartierung	12059 5826 5828 Moorburg-West 73 106 15.08.1997
<b>Handlungsbedarf</b>	Nein	<b>Fläche / Länge [m<sup>2</sup>/m]</b>	25566,5399
<b>Bearbeitung</b>	BRA	<b>Breite (lineare Abb.) [m]</b>	
<b>Räumliche Abbildung</b>	Fläche		
<b>Anzahl Abschnitte</b>	1		

## Zeigerwerte der Pflanzenartenliste (Auswertung)

<b>Standort</b>	<b>Belichtung</b>	halbsonnig	6,9
<b>Boden</b>	<b>Feuchte</b>	naß	8
	<b>Stickstoff (N)</b>	mäßig stickstoffarm	5,4
	<b>Reaktion</b>	schwach sauer	6
<b>Vegetation</b>	<b>Mahdverträglichkeit</b>	mäßig schnittverträglich (erster Schnitt nicht vor 1. Juli)	4,5
<b>Zeigerwerte</b>	<b>Futterwert</b>	geringwertiges Futter	2,6
	<b>Wechselfeuchteanzeiger</b>		10
	<b>Giftpflanzen</b>		2
	<b>Überschw.anzeiger</b>		4

## Pflanzenartenliste

Gruppe / Pflanzenart	MS	M	W	Vs	St	PA	Ph	Sz	VS	V	G	cf	§	Rote Liste			
														HH	ND	SH	D
<b>Tracheobionta (Gefäßpflanzen)</b>																	
Achillea ptarmica (Sumpf-Schafgarbe)	7	w	-											V	3		
Agrostis capillaris (Rotes Straußgras)	7	w	-														
Alnus glutinosa (Schwarz-Erle)	7	w	-														
Alopecurus pratensis (Wiesen-Fuchsschwanz)	7	w	-														
Angelica sylvestris (Wald-Engelwurz)	7	z	-											V			
Arrhenatherum elatius (Glatthafer)	7	w	-														
Bistorta officinalis (Schlangen-Knöterich)	7	w	-											3	2		
Calamagrostis canescens (Sumpf-Reitgras)	7	h	-														
Carex acuta (Schlank-Segge)	7	h	-														V
Carex hirta (Behaarte Segge)	7	w	-														
Carex nigra (Wiesen-Segge)	7	h	-											V		V	
Cerastium holosteoides (Gewöhnliches Hornkraut)	7	w	-														
Cirsium oleraceum (Kohl-Kratzdistel)	7	h	-														
Cirsium palustre (Sumpf-Kratzdistel)	7	w	-														
Epilobium ciliatum (Drüsiges Weidenröschen)	7	w	-														
Epilobium palustre (Sumpf-Weidenröschen)	7	w	-											V			V
Festuca rubra (Rot-Schwingel)	7	w	-														
Filipendula ulmaria (Mädesüß)	7	h	-														
Galeopsis tetrahit (Gewöhnlicher Hohlzahn)	7	w	-														
Galium uliginosum (Moor-Labkraut)	7	w	-											2	3		
Glyceria maxima (Wasser-Schwaden)	7	h	-														
Heracleum sphondylium (Wiesen-Bärenklau)	7	w	-														
Lamium album (Weiße Taubnessel)	7	w	-														
Lathyrus pratensis (Wiesen-Platterbse)	7	w	-														
Linaria vulgaris (Gewöhnliches Leinkraut)	7	w	-														
Lotus pedunculatus (Sumpf-Hornklee)	7	w	-														V
Lysimachia vulgaris (Gewöhnlicher Gilbweiderich)	7	z	-														
Myosotis scorpioides (Sumpf-Vergissmeinnicht)	7	w	-														V
Phalaris arundinacea (Rohr-Glanzgras)	7	z	-														
Plantago lanceolata (Spitz-Wegerich)	7	w	-														
Poa palustris (Sumpf-Rispengras)	7	w	-														
Poa trivialis (Gewöhnliches Rispengras)	7	w	-														

# Erhebungsbogen

**B**

<b>Projekt</b>	Ersatzflächensuche Moorburg/Neuwiedenthal 1997	<b>Interne Nr.</b> DK5   DK5-GK DK5 - Name	12059 5826 5828 Moorburg-West
<b>Handlungsbedarf</b>	Nein	<b>Biotop-Nr.   alt</b>	73 106
<b>Bearbeitung</b>	BRA	<b>Kartierung</b>	15.08.1997
<b>Räumliche Abbildung</b>	Fläche	<b>Fläche / Länge [m<sup>2</sup>/m]</b>	25566,5399
<b>Anzahl Abschnitte</b>	1	<b>Breite (lineare Abb.) [m]</b>	

## Pflanzenartenliste

Gruppe / Pflanzenart	MS	M	W	Vs	St	PA	Ph	Sz	VS	V	G	cf	§	Rote Liste				
														HH	ND	SH	D	
Ranunculus acris (Scharfer Hahnenfuß)	7	w		-														
Ranunculus flammula (Brennender Hahnenfuß)	7	w		-														V
Ranunculus repens (Kriechender Hahnenfuß)	7	h		-														
Rumex crispus (Krauser Ampfer)	7	w		-														
Rumex hydrolapathum (Fluss-Ampfer)	7	w		-														
Sparganium erectum (Ästiger Igelkolben)	7	w		-														
Stellaria alsine (Bach-Sternmiere)	7	w		-													3	
Urtica dioica (Große Brennessel)	7	z		-														
Vicia angustifolia (Schmalblättrige Wicke)	7	w		-														
Vicia cracca (Vogel-Wicke)	7	w		-														
<b>Anzahl Rote Liste Arten</b>														<b>7</b>	<b>8</b>	<b>1</b>		
<b>Anzahl Arten</b>														<b>42</b>				

MS: Mengensystem; M: Mengenangabe, W: Bewertung der Art (FFH-Monitoring), Vs: Vegetationsschicht, St: Status, PA: Autor Phänologie; Ph: Phänologie, Sz: Soziabilität, VS: Vitalitätssystem; V: Vitalität, G: Geschlecht, cf: unsichere Bestimmung, §: Schutz nach BNatSchG, HH: Rote Liste Hamburg, Nds: Rote Liste Niedersachsen, SH: Rote Liste Schleswig-Holstein, D: Rote Liste Deutschland

## Teilflächenbeschreibung

<b>Teilflächentyp</b>		<b>Teilflächen-Nr.</b>	2
<b>Biotoptyp</b>	Feuchte Hochstaudenflur auf Standorten mittlerer Nährstoffversorgung (2000)	<b>Biotoptyp</b>	NHA
<b>- Zusatz</b>		<b>- gesetzl. Grundl.</b>	
<b>FFH-LRT</b>		<b>FFH-LRT</b>	
<b>Beschreibung</b>	Standort: Gräben, verlandet, meist trocken liegend	<b>Entw.potential LRT</b>	
		<b>Hauptfläche</b>	
		<b>Flächenanteil</b>	40 %
		<b>FFH-Unters.Fläche</b>	Nein
		<b>Saatgutfläche</b>	Nein

## Weitere Angaben

Merkmal	Wert
<b>Boden</b>	
Bodentyp	HN - Niedermoor
Humosität	H - Torf
Humusform	ton - Niedermoortorf
<b>Standort, Relief</b>	
Neigung - Gelände	N4 - stark geneigt (18-27 %)
Ausrichtung	V - Verschiedene

# Erhebungsbogen

**B**

<b>Projekt</b>	Ersatzflächensuche Moorburg/Neuwiedenthal 1997	<b>Interne Nr.</b> DK5   DK5-GK DK5 - Name	12059 5826 5828 Moorburg-West
<b>Handlungsbedarf</b>	Nein	<b>Biotop-Nr.   alt</b>	73 106
<b>Bearbeitung</b>	BRA	<b>Kartierung</b>	15.08.1997
<b>Räumliche Abbildung</b>	Fläche	<b>Fläche / Länge [m<sup>2</sup>/m]</b>	25566,5399
<b>Anzahl Abschnitte</b>	1	<b>Breite (lineare Abb.) [m]</b>	

## Zeigerwerte der Pflanzenartenliste (Auswertung)

<b>Standort</b>	<b>Belichtung</b>	halbsonnig	6,9
<b>Boden</b>	<b>Feuchte</b>	naß	8,3
	<b>Stickstoff (N)</b>	mäßig bis stickstoffarm	4,3
	<b>Reaktion</b>	mäßig sauer	5
<b>Vegetation</b>	<b>Mahdverträglichkeit</b>	schnittempfindlich (nur Herbstschnitt vertragend)	3,3
<b>Zeigerwerte</b>	<b>Futterwert</b>	sehr geringwertiges Futter	1,7
	<b>Wechselfeuchteanzeiger</b>		5
	<b>Giftpflanzen</b>		0
	<b>Überschw.anzeiger</b>		4

## Pflanzenartenliste

Gruppe / Pflanzenart	MS	M	W	Vs	St	PA	Ph	Sz	VS	V	G	cf	§	Rote Liste			
														HH	ND	SH	D
<b>Tracheobionta (Gefäßpflanzen)</b>																	
Alnus glutinosa (Schwarz-Erle)	7	h		-													
Carex acuta (Schlank-Segge)	7	h		-											V		
Carex hirta (Behaarte Segge)	7	z		-													
Carex nigra (Wiesen-Segge)	7	w		-										V	V		
Epilobium palustre (Sumpf-Weidenröschen)	7	w		-										V	V		
Filipendula ulmaria (Mädesüß)	7	h		-													
Galium palustre (Sumpf-Labkraut)	7	w		-													
Glyceria maxima (Wasser-Schwaden)	7	w		-													
Juncus acutiflorus (Spitzblütige Binse)	7	w		-										3	3		
Juncus effusus (Flatter-Binse)	7	h		-													
Lychnis flos-cuculi (Kuckucks-Lichtnelke)	7	w		-											3		
Lysimachia thyrsoflora (Straußblütiger Gilbweiderich)	7	w		-										3	3 V		
Rumex crispus (Krauser Ampfer)	7	w		-													
Salix cinerea (Grau-Weide)	7	h		-													
														<b>Anzahl Rote Liste Arten</b>			
														<b>Anzahl Arten</b> 14			

MS: Mengensystem; M: Mengenangabe, W: Bewertung der Art (FFH-Monitoring), Vs: Vegetationsschicht, St: Status, PA: Autor Phänologie; Ph: Phänologie, Sz: Soziabilität, VS: Vitalitätssystem; V: Vitalität, G: Geschlecht, cf: unsichere Bestimmung, §: Schutz nach BNatSchG, HH: Rote Liste Hamburg, Nds: Rote Liste Niedersachsen, SH: Rote Liste Schleswig-Holstein, D: Rote Liste Deutschland