

Erhebungsbogen

B

Projekt	Biotopkartierung Hamburg	Interne Nr.	12035
		DK5 DK5-GK	5826 5828
Handlungsbedarf	Nein	DK5 - Name	Moorburg-West
Bearbeitung	SCÖ	Biotop-Nr. alt	73 106
Räumliche Abbildung	Fläche	Kartierung	06.09.2006
Anzahl Abschnitte	1	Fläche / Länge [m²/m]	28644,172
		Breite (lineare Abb.) [m]	

Gesetzlicher Schutz § 30 (2) 2.2 Sümpfe **Schutz nur teilweise** Ja

Gesamtbewertung	7	Besonders wertvoll
– Alter	7	Biotop hohen Alters, 100 bis 200 Jahre
– Belastungsgrad	6	Flächenhaft geringe oder örtlich stärkere oder Vorbelastung mit deutlichem Einfluß
– Ökolog. Funktion	8	Wertbestimmender Bestandteil eines wertvollen Biotopkomplexes oder für den regionalen Biotopverbund.
– Seltenheit	8	Sehr seltener Biotoptyp, hohe Anteile seltener oder bedrohter Pflges., gesättigtes Artenspektrum, RL-Arten

Bestandsbeschreibung

Aus nassem Grünland auf anmoorigem bis moorigem Untergrund hervorgegangene Brachfläche mit mosaikartigem Wechsel zwischen feuchten Hochstaudenfluren, Röhrichtern, kleinen Seggenriedern und feuchten, halbruderalen Gras- und Staudenfluren. Die Röhrichte werden aus Rohrglanzgras und Wasserschwadern gebildet, die Hochstaudenfluren v. a. aus Mädesüß und Sumpfreitgras. Eingestreute Seggenrieder sind meist aus Schlanksegge zusammengesetzt. Die feuchten Ruderalfluren stellen den fließenden Übergang zum angrenzenden Biotop 105 dar und bestehen aus Quecke und Brennessel sowie eingestreut Mädesüß und Sumpfreitgras. Die Gräben in den Flächen liegen trocken und sind meist überwachsen und von Erlen und Weiden gesäumt. Ansonsten wachsen dort auch die auf der Fläche vorkommenden Arten. Im Spätsommer treten sehr viele Kreuzspinnen auf.

Gegenüber der Vorkartierung wurde ein Teil der südlichen Parzelle neu diesem Biotop zugeschlagen. Dort Entwicklung von Wasserschwadernröhrichtern.

Mit Ausnahme der feuchten, halbruderalen Gras- und Staudenflur sind alle Teilbereiche nach § 28 HmbNatSchG geschützt, entweder als Sumpf oder als Röhricht oder als Ried.

Vorkommen an Biotoptypen

1	TF	BTYP	Typ	HF	F.Anteil
2		Zusatz	Zusatz zum Biotoptypen		- gesetzl. Grundl.
3		LRT	Lebensraumtyp		
4					
1	1			Ja	40 %
2		NHA	Feuchte Hochstaudenflur auf Standorten mittlerer Nährstoffversorgung (2000)		
1	2				25 %
2		NRG	Rohrglanzgras-Röhricht (2000)		
4		kein LRT	kein Lebensraumtyp nach FFH-Richtlinie		
1	3				15 %
2		AKF	Halbruderaler Gras- und Staudenflur feuchter Standorte (2000)		
1	4				15 %
2		NRW	Wasserschwadern-Röhricht (2000)		
4		kein LRT	kein Lebensraumtyp nach FFH-Richtlinie		
1	5				5 %
2		NGG	Großseggenried nährstoffreicher Standorte (2000)		
4		kein LRT	kein Lebensraumtyp nach FFH-Richtlinie		

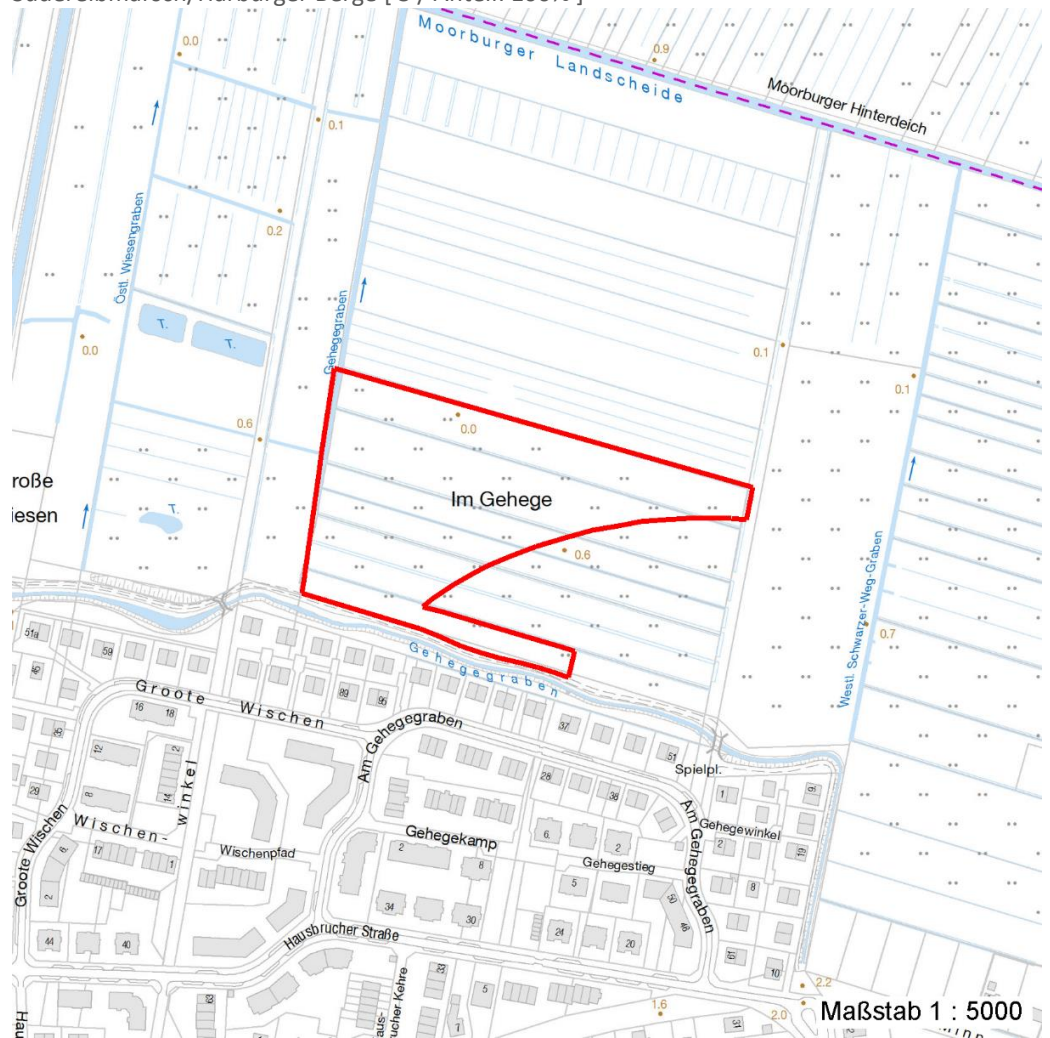
Erhebungsbogen

B

Projekt	Biotopkartierung Hamburg		Interne Nr.	12035	
			DK5 DK5-GK	5826	5828
Handlungsbedarf	Nein		DK5 - Name	Moorburg-West	
Bearbeitung	SCÖ	Kopie	Nein	Biotop-Nr. alt	73 106
Räumliche Abbildung	Fläche		Kartierung	06.09.2006	
Anzahl Abschnitte	1		Fläche / Länge [m²/m]	28644,172	
			Breite (lineare Abb.) [m]		

Räumliche Lage

Lagebeschreibung	Zwischen Neuwiedenthaler Neubaugebiet und Moorburger Landscheide				
Nachbarnutzung/en	Brachflächen, Röhrichte, Weidengebüsch, Gräben				
Rechtswert (X)	558893	Hochwert (Y)	5926476		
Bezirk	Harburg		Naturraum	Altländer Randmoorsenke (671.22)	
Stadtteil (OT-Nr.)	Hausbruch (714)		Gemarkung	Neugraben (707)	
Digitaler Grünplan	<input type="checkbox"/>	Hafengesamtgebiet	<input type="checkbox"/>	Ramsargebiet	<input type="checkbox"/>
			<input type="checkbox"/>	EG-Vogelschutzgeb.	<input type="checkbox"/>
Ausgleichsflächen	<input type="checkbox"/>	Biosphärenreservat	<input type="checkbox"/>	Nationalpark	<input type="checkbox"/>
NSG / ND / LSG	LSG Neugraben [HH-2024 / Anteil: 100%]				
FFH-GEBIET	Süderelbmarsch/Harburger Berge [3 / Anteil: 100%]				
Wasserschutzgebiet					
Karte					



Weitere Erhebungsbögen

Interne Nr.	Interne Nr. Zuordnung	DK5	Biotop-Nr.	Kartierung	Zuordnung	DK5 (GK)	Biotop-Nr. (alt)
12035	12059	5826	73	15.08.1997	K	5828	106
12035	91951	5826	453	13.05.2015	N		
12035	91956	5826	458	13.05.2015	N		

Erhebungsbogen

B

Projekt	Biotopkartierung Hamburg		Interne Nr.	12035	
			DK5 DK5-GK	5826	5828
Handlungsbedarf	Nein		DK5 - Name	Moorburg-West	
Bearbeitung	SCÖ	Kopie	Nein	Biotop-Nr. alt	73 106
Räumliche Abbildung	Fläche		Kartierung	06.09.2006	
Anzahl Abschnitte	1		Fläche / Länge [m²/m]	28644,172	
			Breite (lineare Abb.) [m]		

Weitere Erhebungsbögen

Interne Nr.	Interne Nr. Zuordnung	DK5	Biotop-Nr.	Kartierung	Zuordnung	DK5 (GK)	Biotop-Nr. (alt)
12035	91957	5826	459	13.05.2015	N		
12035	91961	5826	463	13.05.2015	N		
12035	91963	5826	465	13.05.2015	N		
12035	12249	5826	208	15.08.1997	/	5828	10046

Zuordnung: N = nachfolgende Kartierung, K = weitere Kartierungen (zeitlich vorher oder nachher)

Foto

Interne Nr.	Index	Dateiname	Aufnahmerichtung
5711	0	5826_73_060906_1.JPG	

Weitere Angaben

Merkmal	Wert
Auswertung	
Gefährdung / Einflüsse	Entwässerung Entwässerung durch den Gehegegraben
Wertgesichtspunkte	Artenreich Sehr artenreicher, naturnaher, ungestörter Aufwuchs; Vorkommen gefährdeter Arten; günstiger Lebensraum für zahlreiche Tiergruppen durch Nahrungs-, Blüten- und Struktureichtum.
zoologisch bedeutsame Strukturen	Blütenreiche Fluren Dichte spontane Gebüsche Spontane Vegetation jeder Form
Bedeutung für Tiergruppe	Amphibien Spinnen Kleinsäuger Vögel Großsäuger
Ziele der Entwicklung Maßnahmen	Sukzession, ungestört Wiederaufnahme der Wiesennutzung ist denkbar, auch aus Artenschutzgründen wünschenswert, wegen der schlechten Erreichbarkeit und des aus landwirtschaftlicher Sicht schlechten Zustandes der Flächen jedoch eher unwahrscheinlich. In diesem Fall wird die Entwicklung zum Bruchwald angestrebt.

Erhebungsbogen

B

Projekt	Biotopkartierung Hamburg	Interne Nr.	12035
		DK5 DK5-GK	5826 5828
Handlungsbedarf	Nein	DK5 - Name	Moorburg-West
Bearbeitung	SCÖ	Biotop-Nr. alt	73 106
Räumliche Abbildung	Fläche	Kartierung	06.09.2006
Anzahl Abschnitte	1	Fläche / Länge [m²/m]	28644,172
		Breite (lineare Abb.) [m]	

Foto

Fotodatei 5826_73_060906_1.JPG

Bildbeschreibung
Aufnahmerichtung

Fotodatei

Bildbeschreibung
Aufnahmerichtung



Teilflächenbeschreibung

Teilflächentyp		Teilflächen-Nr.	1
Biotoptyp	Feuchte Hochstaudenflur auf Standorten mittlerer Nährstoffversorgung (2000)	Biotoptyp	NHA
- Zusatz		- gesetzl. Grundl.	
FFH-LRT		FFH-LRT	
Beschreibung	Standort: Im Nordwesten ist der Boden besonders naß, bultig, uneben, kaum als Grünland nutzbar.	Entw.potential LRT	
		Hauptfläche	Ja
		Flächenanteil	40 %
		FFH-Unters.Fläche	Nein
		Saatgutfläche	Nein

Erhebungsbogen

B

Projekt	Biotopkartierung Hamburg		Interne Nr.	12035	
			DK5 DK5-GK	5826	5828
Handlungsbedarf	Nein		DK5 - Name	Moorburg-West	
Bearbeitung	SCÖ	Kopie	Nein	Biotop-Nr. alt	73 106
Räumliche Abbildung	Fläche			Kartierung	06.09.2006
Anzahl Abschnitte	1			Fläche / Länge [m²/m]	28644,172
				Breite (lineare Abb.) [m]	

Weitere Angaben

Merkmal	Wert
Boden	
Bodentyp	HN - Niedermoor
Humosität	H - Torf
Humusform	ton - Niedermoortorf
Feuchte	8 - naß
Stickstoffgehalt	6 - mäßig stickstoffarm bis stickstoffreich
Standort, Relief	
Relief	eben
Neigung - Gelände	N0 - nicht geneigt (<2 %)
Ausrichtung	FL - flach, keine Exposition
Belichtung	6 - halbsonnig bis halbschattig
Veg. - Deckg./Ant.	
Gesamt	100 %
1. Baumschicht	5 %
Strauchschicht	5 %
1. Krautschicht	100 %
Veg. - Höhe	
Gesamt, durchschn.	1.40 m

Zeigerwerte der Pflanzenartenliste (Auswertung)

Standort	Belichtung	halbsonnig	7,2
Boden	Feuchte	naß	8,4
	Stickstoff (N)	mäßig stickstoffarm bis stickstoffreich	5,7
	Reaktion	schwach sauer	6,2
Vegetation	Mahdverträglichkeit	schnittempfindlich bis mäßig schnittverträglich	3,8
Zeigerwerte	Futterwert	sehr geringwertiges Futter	2,5
	Wechselfeuchteanzeiger		9
	Giftpflanzen		2
	Überschw.anzeiger		4

Pflanzenartenliste

Gruppe / Pflanzenart	MS	M	W	Vs	St	PA	Ph	Sz	VS	V	G	cf	Rote Liste					
													§	HH	ND	SH	D	
Tracheobionta (Gefäßpflanzen)																		
Agrostis canina (Hunds-Straußgras)	7	w		K1										3		3		
Alnus glutinosa (Schwarz-Erle)	7	w		B1														
Angelica sylvestris (Wald-Engelwurz)	7	w		K1										V				
Arrhenatherum elatius (Glatthafer)	7	w		K1														
Bistorta officinalis (Schlangen-Knöterich)	7	w		K1										3		2		
Calamagrostis canescens (Sumpf-Reitgras)	7	h		K1														
Calamagrostis epigejos (Land-Reitgras)	7	w		K1														
Carex acuta (Schlank-Segge)	7	h		K1														V
Carex disticha (Zweizeilige Segge)	7	w		K1											V			V
Carex nigra (Wiesen-Segge)	7	z		K1											V			V
Cirsium arvense (Acker-Kratzdistel)	7	w		K1														
Cirsium oleraceum (Kohl-Kratzdistel)	7	w		K1														

Erhebungsbogen

B

Projekt	Biotopkartierung Hamburg	Interne Nr.	12035
		DK5 DK5-GK	5826 5828
Handlungsbedarf	Nein	DK5 - Name	Moorburg-West
Bearbeitung	SCÖ	Biotop-Nr. alt	73 106
Räumliche Abbildung	Fläche	Kartierung	06.09.2006
Anzahl Abschnitte	1	Fläche / Länge [m²/m]	28644,172
		Breite (lineare Abb.) [m]	

Pflanzenartenliste

Gruppe / Pflanzenart	MS	M	W	Vs	St	PA	Ph	Sz	VS	V	G	cf	§	Rote Liste			
														HH	ND	SH	D
Cirsium palustre (Sumpf-Kratzdistel)	7	w		K1													
Deschampsia cespitosa (Rasen-Schmiele)	7	w		K1													
Elymus repens (Gewöhnliche Quecke)	7	z		K1													
Epilobium ciliatum (Drüsiges Weidenröschen)	7	w		K1													
Equisetum fluviatile (Teich-Schachtelhalm)	7	w		K1													
Filipendula ulmaria (Mädesüß)	7	h		K1													
Galeopsis tetrahit (Gewöhnlicher Hohlzahn)	7	w		K1													
Galium aparine (Kletten-Labkraut)	7	w		K1													
Glechoma hederacea (Gundermann)	7	w		K1													
Glyceria maxima (Wasser-Schwaden)	7	h		K1													
Juncus effusus (Flatter-Binse)	7	z		K1													
Lathyrus pratensis (Wiesen-Platterbse)	7	w		K1													
Linaria vulgaris (Gewöhnliches Leinkraut)	7	w		K1													
Lotus pedunculatus (Sumpf-Hornklee)	7	w		K1													V
Lysimachia vulgaris (Gewöhnlicher Gilbweiderich)	7	z		K1													
Lythrum salicaria (Blut-Weiderich)	7	z		K1													
Phalaris arundinacea (Rohr-Glanzgras)	7	z		K1													
Rumex hydrolapathum (Fluss-Ampfer)	7	w		K1													
Salix aurita (Ohr-Weide)	7	w		S													
Salix caprea (Sal-Weide)	7	w		S													
Salix cinerea (Grau-Weide)	7	w		S													
Typha latifolia (Breitblättriger Rohrkolben)	7	w		K1													
Urtica dioica (Große Brennessel)	7	z		K1													

Anzahl Rote Liste Arten

Anzahl Arten

35

5

6

MS: Mengensystem; M: Mengenangabe, W: Bewertung der Art (FFH-Monitoring), Vs: Vegetationsschicht, St: Status, PA: Autor Phänologie; Ph: Phänologie, Sz: Soziabilität, VS: Vitalitätssystem; V: Vitalität, G: Geschlecht, cf: unsichere Bestimmung, §: Schutz nach BNatSchG, HH: Rote Liste Hamburg, Nds: Rote Liste Niedersachsen, SH: Rote Liste Schleswig-Holstein, D: Rote Liste Deutschland

Teilflächenbeschreibung

Teilflächentyp		Teilflächen-Nr.	2
Biotoptyp	Rohrglanzgras-Röhricht (2000)	Biotoptyp	NRG
- Zusatz		- gesetzl. Grundl.	
FFH-LRT	kein Lebensraumtyp nach FFH-Richtlinie	FFH-LRT	kein LRT
Beschreibung		Entw.potential LRT	
		Hauptfläche	
		Flächenanteil	25 %
		FFH-Unters.Fläche	Nein
		Saatgutfläche	Nein

Projekt	Biotopkartierung Hamburg	Interne Nr.	12035
		DK5 DK5-GK	5826 5828
Handlungsbedarf	Nein	DK5 - Name	Moorburg-West
Bearbeitung	SCÖ	Biotop-Nr. alt	73 106
Räumliche Abbildung	Fläche	Kartierung	06.09.2006
Anzahl Abschnitte	1	Fläche / Länge [m²/m]	28644,172
		Breite (lineare Abb.) [m]	

Teilflächenbeschreibung

Teilflächentyp		Teilflächen-Nr.	3
Biotoptyp	Halbruderale Gras- und Staudenflur feuchter Standorte (2000)	Biotoptyp	AKF
- Zusatz		- gesetzl. Grundl.	
FFH-LRT		FFH-LRT	
Beschreibung		Entw.potential LRT	
		Hauptfläche	
		Flächenanteil	15 %
		FFH-Unters.Fläche	Nein
		Saatgutfläche	Nein

Teilflächenbeschreibung

Teilflächentyp		Teilflächen-Nr.	4
Biotoptyp	Wasserschwaden-Röhricht (2000)	Biotoptyp	NRW
- Zusatz		- gesetzl. Grundl.	
FFH-LRT	kein Lebensraumtyp nach FFH-Richtlinie	FFH-LRT	kein LRT
Beschreibung		Entw.potential LRT	
		Hauptfläche	
		Flächenanteil	15 %
		FFH-Unters.Fläche	Nein
		Saatgutfläche	Nein

Teilflächenbeschreibung

Teilflächentyp		Teilflächen-Nr.	5
Biotoptyp	Großseggenried nährstoffreicher Standorte (2000)	Biotoptyp	NGG
- Zusatz		- gesetzl. Grundl.	
FFH-LRT	kein Lebensraumtyp nach FFH-Richtlinie	FFH-LRT	kein LRT
Beschreibung		Entw.potential LRT	
		Hauptfläche	
		Flächenanteil	5 %
		FFH-Unters.Fläche	Nein
		Saatgutfläche	Nein