

Erhebungsbogen

B

Projekt	Ersatzflächensuche Moorburg/Neuwiedenthal 1997	Interne Nr. DK5 DK5-GK DK5 - Name	12266 5826 5828 Moorburg-West
Handlungsbedarf	Nein	Biotop-Nr. alt	71 104
Bearbeitung	BRA Kopie Nein	Kartierung	15.08.1997
Räumliche Abbildung	Fläche	Fläche / Länge [m²/m]	3969,1023
Anzahl Abschnitte	1	Breite (lineare Abb.) [m]	

Gesetzlicher Schutz **_ kein gesetzl. Schutz kein gesetzlich geschütztes Biotop** **Schutz nur teilweise** **Nein**

Gesamtbewertung	5	Noch wertvoll, gut entwicklungsfähig
– Alter	4	Biotop mittleren Alters, 10 bis 20 Jahre
– Belastungsgrad	6	Flächenhaft geringe oder örtlich stärkere oder Vorbelastung mit deutlichem Einfluß
– Ökolog. Funktion	5	Bedeutung in einem Biotopkomplex, für den lokalen Biotopverbund oder als Puffer
– Seltenheit	4	Verbr. Biotoptyp ohne biotoptypische Artenvielfalt, Ubiquisten

Bestandsbeschreibung

Wenig genutzter Feldweg, vollständig von Trittfuren bewachsen. In den Randbereichen sind halbruderales Staudenfluren aus Brennessel und Wiesen-Kerbel entwickelt. Auf der Westseite schließen die beschriebenen Brachflächen an. Im Westen dicht, im Osten locker stehen im Randstreifen große, ältere Erlen, die den Weg teilbeschatten. Die Randgräben sind zu flachen Mulden verlandet.

Vorkommen an Biotoptypen

1	TF	Typ	HF	F.Anteil
2	BTYP	Biotoptyp		- gesetzl. Grundl.
3	Zusatz	Zusatz zum Biotoptypen		
4	LRT	Lebensraumtyp		
1	1		Ja	100 %
2	VSW	Wirtschaftsweg (2000)		
3	+	besonders gute Ausprägung (struktur- oder artenreich, intakt, naturnah) (+)		
1	2			0 %
2	AKF	Halbruderales Gras- und Staudenflur feuchter Standorte (2000)		

Räumliche Lage

Lagebeschreibung	Zwischen Neuwiedenthaler Neubaugebiet und Moorburger Landscheide		
Nachbarnutzung/en	Wiesen, Brachflächen, Röhrichte, Weidengebüsch		
Rechtswert (X)	559098	Hochwert (Y)	5926528
Bezirk	Harburg	Naturraum	Altländer Randmoorsenke (671.22)
Stadtteil (OT-Nr.)	Hausbruch (714)	Gemarkung	Neugraben (707)
Digitaler Grünplan	<input type="checkbox"/> Hafengesamtgebiet	<input type="checkbox"/> Ramsargebiet	<input type="checkbox"/> EG-Vogelschutzgeb.
Ausgleichsflächen	<input type="checkbox"/> Biosphärenreservat	<input type="checkbox"/> Nationalpark	<input type="checkbox"/>
NSG / ND / LSG	LSG Neugraben [HH-2024 / Anteil: 100%]		
FFH-GEBIET			
Wasserschutzgebiet	Süderelbmarsch/Harburger Berge [3 / Anteil: 100%]		

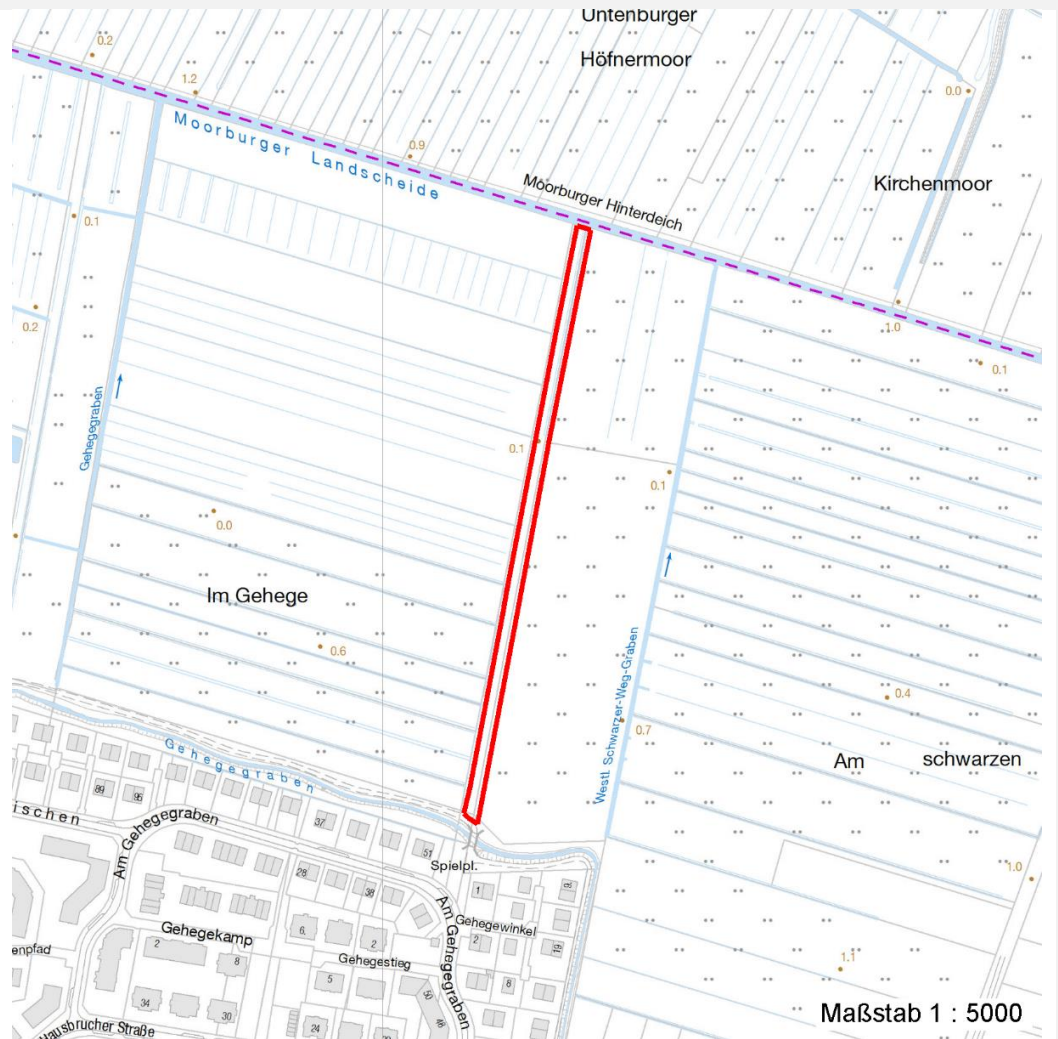
Erhebungsbogen

B

Projekt	Ersatzflächensuche Moorburg/Neuwiedenthal 1997	Interne Nr.	12266
		DK5 DK5-GK	5826 5828
Handlungsbedarf	Nein	DK5 - Name	Moorburg-West
Bearbeitung	BRA	Biotop-Nr. alt	71 104
Räumliche Abbildung	Fläche	Kartierung	15.08.1997
Anzahl Abschnitte	1	Fläche / Länge [m²/m]	3969,1023
		Breite (lineare Abb.) [m]	

Räumliche Lage

Karte



Weitere Erhebungsbögen

Interne Nr.	Interne Nr. Zuordnung	DK5	Biotop-Nr.	Kartierung	Zuordnung	DK5 (GK)	Biotop-Nr. (alt)
12266	11993	5826	124	05.09.2006	N	5828	181
12266	12304	5826	288	11.09.2006	N	5828	10136
12266	91968	5826	288	13.05.2015	N	5828	10136

Zuordnung: N = nachfolgende Kartierung, K = weitere Kartierungen (zeitlich vorher oder nachher)

Weitere Angaben

Merkmal	Wert
Auswertung	
Gefährdung / Einflüsse	-
Wertgesichtspunkte	Relativ geringe Nutzungs- und Pflegeintensität, artenreich bewachsen
Ziele der Entwicklung	extensive Pflege
Maßnahmen	Erhalt, keine Nutzungsintensivierung

Erhebungsbogen

B

Projekt	Ersatzflächensuche Moorburg/Neuwiedenthal 1997	Interne Nr. DK5 DK5-GK DK5 - Name Biotop-Nr. alt	12266 5826 5828 Moorburg-West 71 104
Handlungsbedarf	Nein	Kartierung	15.08.1997
Bearbeitung	BRA	Fläche / Länge [m²/m]	3969,1023
Räumliche Abbildung	Fläche	Breite (lineare Abb.) [m]	
Anzahl Abschnitte	1		

Weitere Angaben

Merkmal	Wert
Größe	
Breite	8.00 m

Teilflächenbeschreibung

Teilflächentyp		Teilflächen-Nr.	1
Biotoptyp	Wirtschaftsweg (2000)	Biotoptyp	VSW
- Zusatz	besonders gute Ausprägung (struktur- oder artenreich, intakt, naturnah) (+)	- gesetzl. Grundl.	
FFH-LRT		FFH-LRT	
Beschreibung		Entw.potential LRT	
		Hauptfläche	Ja
		Flächenanteil	100 %
		FFH-Unters.Fläche	Nein
		Saatgutfläche	Nein

Weitere Angaben

Merkmal	Wert
Boden	
Bodentyp	HN - Niedermoor
Humosität	H - Torf
Humusform	ton - Niedermoortorf
Feuchte	5 - frisch und mäßig frisch
Stickstoffgehalt	7 - stickstoffreich
Standort, Relief	
Neigung - Gelände	N0 - nicht geneigt (<2 %)
Ausrichtung	FL - flach, keine Exposition
Belichtung	7 - halbsonnig
Veg. - Soziologie	
BfN Schlüssel	19 - Artemisietea (Ausdauernde Stickstoff-Krautfluren) 30.0.02 - Arrhenatheretalia (Gedüngte Frischwiesen und -weiden)

Zeigerwerte der Pflanzenartenliste (Auswertung)

Standort	Belichtung	halbsonnig	7,1
Boden	Feuchte	mäßig feucht und wechselfeucht	5,8
	Stickstoff (N)	stickstoffreich	7
	Reaktion	schwach sauer	6,4
Vegetation	Mahdverträglichkeit	mäßig bis gut schnittverträglich (erster Schnitt nicht vor Mitte Juni)	6,3
Zeigerwerte	Futterwert	mäßige Futterqualität	4,3
	Wechselfeuchteanzeiger		7
	Giftpflanzen		1
	Überschw.anzeiger		1

Erhebungsbogen

B

Projekt	Ersatzflächensuche Moorburg/Neuwiedenthal 1997	Interne Nr. DK5 DK5-GK DK5 - Name	12266 5826 5828 Moorburg-West
Handlungsbedarf	Nein	Biotop-Nr. alt	71 104
Bearbeitung	BRA	Kartierung	15.08.1997
Räumliche Abbildung	Fläche	Fläche / Länge [m²/m]	3969,1023
Anzahl Abschnitte	1	Breite (lineare Abb.) [m]	

Pflanzenartenliste

Gruppe / Pflanzenart	MS	M	W	Vs	St	PA	Ph	Sz	VS	V	G	cf	Rote Liste						
													§	HH	ND	SH	D		
Tracheobionta (Gefäßpflanzen)																			
Anthriscus sylvestris (Wiesen-Kerbel)	7	z		-															
Dactylis glomerata (Wiesen-Knäuelgras)	7	h		-															
Deschampsia cespitosa (Rasen-Schmiele)	7	w		-															
Elymus repens (Gewöhnliche Quecke)	7	h		-															
Glyceria maxima (Wasser-Schwaden)	7	w		-															
Heracleum sphondylium (Wiesen-Bärenklau)	7	w		-															
Juncus tenuis (Zarte Binse)	7	z		-															
Lythrum salicaria (Blut-Weiderich)	7	w		-															
Persicaria hydropiper (Wasserpfeffer)	7	w		-															
Phalaris arundinacea (Rohr-Glanzgras)	7	w		-															
Phleum pratense (Wiesen-Lieschgras)	7	w		-															
Plantago major (Breit-Wegerich)	7	z		-															
Poa annua (Einjähriges Rispengras)	7	z		-															
Potentilla anserina (Gänse-Fingerkraut)	7	w		-															
Rumex hydrolapathum (Fluss-Ampfer)	7	w		-															
Salix aurita (Ohr-Weide)	7	w		-															
Scirpus sylvaticus (Wald-Simse)	7	w		-															V
Solanum dulcamara (Bittersüßer Nachtschatten)	7	w		-															
Trifolium repens (Weiß-Klee)	7	z		-															
Urtica dioica (Große Brennessel)	7	h		-															
Vicia cracca (Vogel-Wicke)	7	w		-															
Anzahl Rote Liste Arten																			
Anzahl Arten																		21	

MS: Mengensystem; M: Mengenangabe, W: Bewertung der Art (FFH-Monitoring), Vs: Vegetationsschicht, St: Status, PA: Autor Phänologie; Ph: Phänologie, Sz: Soziabilität, VS: Vitalitätssystem; V: Vitalität, G: Geschlecht, cf: unsichere Bestimmung, §: Schutz nach BNatSchG, HH: Rote Liste Hamburg, Nds: Rote Liste Niedersachsen, SH: Rote Liste Schleswig-Holstein, D: Rote Liste Deutschland

Teilflächenbeschreibung

Teilflächentyp		Teilflächen-Nr.	2
Bioptyp	Halbruderale Gras- und Staudenflur feuchter Standorte (2000)	Bioptyp	AKF
- Zusatz		- gesetzl. Grundl.	
FFH-LRT		FFH-LRT	
Beschreibung		Entw.potential LRT	
		Hauptfläche	
		Flächenanteil	0 %
		FFH-Unters.Fläche	Nein
		Saatgutfläche	Nein