

# Erhebungsbogen

**B**

<b>Projekt</b>	Ersatzflächensuche Moorburg/Neuwiedenthal 1997	<b>Interne Nr.</b> DK5   DK5-GK DK5 - Name Biotop-Nr.   alt	12048 5826 5828 Moorburg-West 69 101
<b>Handlungsbedarf</b>	Nein	<b>Kartierung</b>	15.08.1997
<b>Bearbeitung</b>	BRA	<b>Fläche / Länge [m<sup>2</sup>/m]</b>	27265,0695
<b>Räumliche Abbildung</b>	Fläche	<b>Breite (lineare Abb.) [m]</b>	
<b>Anzahl Abschnitte</b>	1		

**Gesetzlicher Schutz** § 30 (2) 2.5 Binsen- und seggenreiche Nasswiesen **Schutz nur teilweise** **Nein**

<b>Gesamtbewertung</b>	7	Besonders wertvoll
– <b>Alter</b>	8	Biotop hohen Alters, 200 bis 500 Jahre
– <b>Belastungsgrad</b>	6	Flächenhaft geringe oder örtlich stärkere oder Vorbelastung mit deutlichem Einfluß
– <b>Ökolog. Funktion</b>	8	Wertbestimmender Bestandteil eines wertvollen Biotopkomplexes oder für den regionalen Biotopverbund.
– <b>Seltenheit</b>	8	Sehr seltener Biotoptyp, hohe Anteile seltener oder bedrohter Pflges., gesättigtes Artenspektrum, RL-Arten

## Bestandsbeschreibung

Großer zusammenhängender, extensiv genutzter Moorwiesenbereich mit hohen Anteilen Schlangen-Knöterich, Sumpfreitgras, Wolliges Honiggras und stellenweise auch Glatthafer (Entwässerung v.a. im Süden). Der Bewuchs ist staudenreich, teils reich an Acker-Kratzdistel und am Boden verfilzt, dies deutet auf nur unvollständige Nutzung des Mähgutes, bzw. Nutzung nach längerer Brache hin. Im Norden dominieren je nach Beetstück Mädesüßfluren und Seggenbestände.

## Vorkommen an Biotoptypen

1	TF	Typ	HF	F.Anteil
2	BTYP	Biotoptyp		- gesetzl. Grundl.
3	Zusatz	Zusatz zum Biotoptypen		
4	LRT	Lebensraumtyp		
1	1		Ja	60 %
2	GNA	Seggen-, binsen- und/oder hochstaudenreiche Nasswiese magerer, basenarmer Standorte (2000)		
1	2			40 %
2	GFA	Pfeifengraswiesen, seggen- und binsenarm (2000)		
4	kein LRT	kein Lebensraumtyp nach FFH-Richtlinie		

## Räumliche Lage

<b>Lagebeschreibung</b>	Südlich Wasserwerksgelände	<b>Hochwert (Y)</b>	5926731
<b>Nachbarnutzung/en</b>	Weg, Gräben feuchte Brachflächen	<b>Naturraum</b>	Altländer Randmoorsenke (671.22)
<b>Rechtswert (X)</b>	558320	<b>Gemarkung</b>	Neugraben (707)
<b>Bezirk</b>	Harburg	<b>Ramsargebiet</b>	<input type="checkbox"/> <b>EG-Vogelschutzgeb.</b>
<b>Stadtteil (OT-Nr.)</b>	Hausbruch (714)	<b>Biosphärenreservat</b>	<input type="checkbox"/>
<b>Digitaler Grünplan</b>	<input checked="" type="checkbox"/> <b>Hafengesamtgebiet</b>	<b>Nationalpark</b>	<input type="checkbox"/>
<b>Ausgleichsflächen</b>	<input type="checkbox"/>		
<b>NSG / ND / LSG</b>	LSG Neugraben [ HH-2024 / Anteil: 100% ]		
<b>FFH-GEBIET</b>			
<b>Wasserschutzgebiet</b>	Süderelbmarsch/Harburger Berge [ 2 / Anteil: 100% ]		

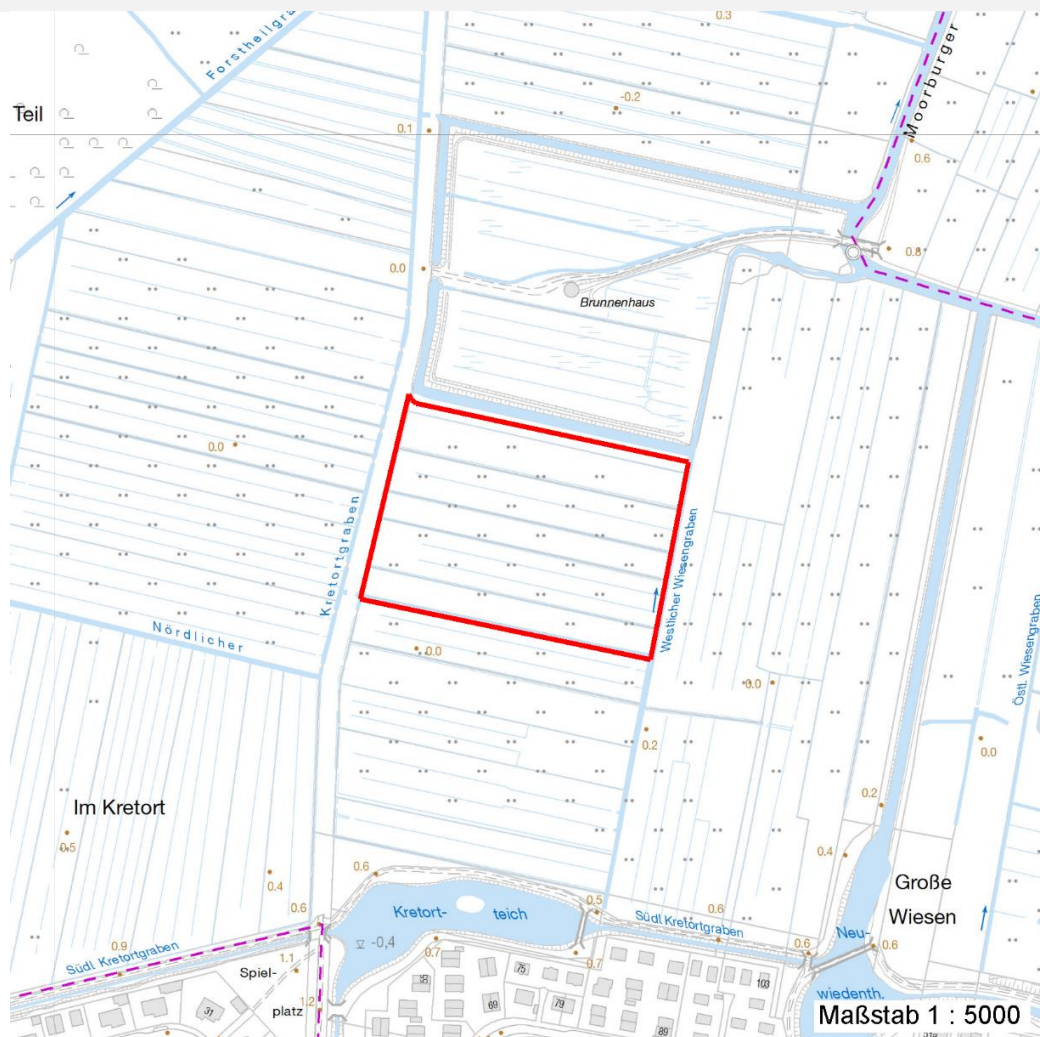
# Erhebungsbogen

**B**

<b>Projekt</b>	Ersatzflächensuche Moorburg/Neuwiedenthal 1997	<b>Interne Nr.</b>	12048
<b>Handlungsbedarf</b>	Nein	<b>DK5   DK5-GK</b>	<b>5826</b> 5828
<b>Bearbeitung</b>	BRA	<b>DK5 - Name</b>	Moorburg-West
<b>Räumliche Abbildung</b>	Fläche	<b>Biotop-Nr.   alt</b>	<b>69</b> 101
<b>Anzahl Abschnitte</b>	1	<b>Kartierung</b>	15.08.1997
		<b>Fläche / Länge [m<sup>2</sup>/m]</b>	27265,0695
		<b>Breite (lineare Abb.) [m]</b>	

## Räumliche Lage

Karte



## Weitere Erhebungsbögen

Interne Nr.	Interne Nr. Zuordnung	DK5	Biotop-Nr.	Kartierung	Zuordnung	DK5 (GK)	Biotop-Nr. (alt)
12048	12049	5826	69	11.09.2006	K	5828	101
12048	92127	5826	69	09.08.2015	K	5828	101
12048	11973	5826	7	15.08.1984	<	5828	4
12048	12382	5826	335	15.09.1984	/	5828	13

Zuordnung: N = nachfolgende Kartierung, K = weitere Kartierungen (zeitlich vorher oder nachher)

## Weitere Angaben

Merkmal	Wert
<b>Auswertung</b>	
Gefährdung / Einflüsse	Grabenaushub im Norden, Entwässerung im Süden
Wertgesichtspunkte	Niedermoorstandort, extensive Nutzung, noch erhaltener Arten- und Blütenreichtum

# Erhebungsbogen

**B**

<b>Projekt</b>	Ersatzflächensuche Moorburg/Neuwiedenthal 1997	<b>Interne Nr.</b> DK5   DK5-GK DK5 - Name	12048 5826 5828 Moorburg-West
<b>Handlungsbedarf</b>	Nein	<b>Biotop-Nr.   alt</b>	69 101
<b>Bearbeitung</b>	BRA <b>Kopie</b> Nein	<b>Kartierung</b>	15.08.1997
<b>Räumliche Abbildung</b>	Fläche	<b>Fläche / Länge [m<sup>2</sup>/m]</b>	27265,0695
<b>Anzahl Abschnitte</b>	1	<b>Breite (lineare Abb.) [m]</b>	

## Weitere Angaben

Merkmal	Wert
zoologisch bedeutsame Strukturen	Blütenreiche Fluren
Bedeutung für Tiergruppe	Insekten, allgemein
Ziele der Entwicklung	Extensive Heuwiesennutzung
Maßnahmen	Extensive Heuwiesennutzung anstreben; Grundwasserstand auf hohem Niveau sichern

## Teilflächenbeschreibung

<b>Teilflächentyp</b>		<b>Teilflächen-Nr.</b>	1
<b>Biotoptyp</b>	Seggen-, binsen- und/oder hochstaudenreiche Nasswiese magerer, basenarmer Standorte (2000)	<b>Biotoptyp</b>	GNA
- <b>Zusatz</b>		- <b>gesetzl. Grundl.</b>	
<b>FFH-LRT</b>		<b>FFH-LRT</b>	
<b>Beschreibung</b>	Standort: Nährstoffarm, sauer, entwässert	<b>Entw.potential LRT</b>	
		<b>Hauptfläche</b>	Ja
		<b>Flächenanteil</b>	60 %
		<b>FFH-Unters.Fläche</b>	Nein
		<b>Saatgutfläche</b>	Nein

## Weitere Angaben

Merkmal	Wert
<b>Boden</b>	
Bodentyp	HN - Niedermoor
Humosität	H - Torf
Humusform	ton - Niedermoortorf
Feuchte	8 - naß
Stickstoffgehalt	5 - mäßig stickstoffarm
<b>Standort, Relief</b>	
Neigung - Gelände	N0 - nicht geneigt (<2 %)
Ausrichtung	FL - flach, keine Exposition
Belichtung	7 - halbsonnig
<b>Veg. - Soziologie</b>	
BfN Schlüssel	29.0.02.01.0.02 - Caricetum fuscae (Wiesen-Seggen-Ried) 30.0.01.03.0.03 - Valeriano-Filipenduletum (Mädesüß-Gesellschaft) 30.0.02.01.0.01 - Arrhenatheretum (Glatthafer-Wiese)

# Erhebungsbogen

**B**

<b>Projekt</b>	Ersatzflächensuche Moorburg/Neuwiedenthal 1997	<b>Interne Nr.</b> DK5   DK5-GK DK5 - Name	12048 5826 5828 Moorburg-West
<b>Handlungsbedarf</b>	Nein	<b>Biotop-Nr.   alt</b>	69 101
<b>Bearbeitung</b>	BRA	<b>Kartierung</b>	15.08.1997
<b>Räumliche Abbildung</b>	Fläche	<b>Fläche / Länge [m<sup>2</sup>/m]</b>	27265,0695
<b>Anzahl Abschnitte</b>	1	<b>Breite (lineare Abb.) [m]</b>	

## Zeigerwerte der Pflanzenartenliste (Auswertung)

<b>Standort</b>	<b>Belichtung</b>	halbsonnig	7,2
<b>Boden</b>	<b>Feuchte</b>	feucht	7,5
	<b>Stickstoff (N)</b>	mäßig stickstoffarm	5
	<b>Reaktion</b>	mäßig sauer	5,3
<b>Vegetation</b>	<b>Mahdverträglichkeit</b>	mäßig schnittverträglich (erster Schnitt nicht vor 1. Juli)	5
<b>Zeigerwerte</b>	<b>Futterwert</b>	geringwertiges Futter	3,3
	<b>Wechselfeuchteanzeiger</b>		4
	<b>Giftpflanzen</b>		0
	<b>Überschw.anzeiger</b>		3

## Pflanzenartenliste

Gruppe / Pflanzenart	MS	M	W	Vs	St	PA	Ph	Sz	VS	V	G	cf	§	Rote Liste				
														HH	ND	SH	D	
<b>Tracheobionta (Gefäßpflanzen)</b>																		
Achillea ptarmica (Sumpf-Schafgarbe)	7	z		-											V		3	
Angelica sylvestris (Wald-Engelwurz)	7	w		-											V			
Anthriscus sylvestris (Wiesen-Kerbel)	7	w		-														
Arrhenatherum elatius (Glatthafer)	7	h		-														
Bistorta officinalis (Schlangen-Knöterich)	7	d		-											3		2	
Calamagrostis canescens (Sumpf-Reitgras)	7	h		-														
Carex acuta (Schlank-Segge)	7	z		-														V
Carex disticha (Zweizeilige Segge)	7	z		-											V			V
Carex nigra (Wiesen-Segge)	7	h		-											V			V
Cirsium arvense (Acker-Kratzdistel)	7	z		-														
Cirsium oleraceum (Kohl-Kratzdistel)	7	w		-														
Cirsium palustre (Sumpf-Kratzdistel)	7	w		-														
Filipendula ulmaria (Mädesüß)	7	z		-														
Glyceria maxima (Wasser-Schwaden)	7	w		-														
Heraclium sphondylium (Wiesen-Bärenklau)	7	w		-														
Holcus lanatus (Wolliges Honiggras)	7	h		-														
Lythrum salicaria (Blut-Weiderich)	7	w		-														
Phalaris arundinacea (Rohr-Glanzgras)	7	w		-														
Plantago lanceolata (Spitz-Wegerich)	7	w		-														
Ranunculus acris (Scharfer Hahnenfuß)	7	w		-														
Symphytum officinale (Echter Beinwell)	7	z		-														
Urtica dioica (Große Brennnessel)	7	w		-														
														<b>Anzahl Rote Liste Arten</b>		<b>5</b>	<b>5</b>	
														<b>Anzahl Arten</b>		<b>22</b>		

MS: Mengensystem; M: Mengenangabe, W: Bewertung der Art (FFH-Monitoring), Vs: Vegetationsschicht, St: Status, PA: Autor Phänologie; Ph: Phänologie, Sz: Soziabilität, VS: Vitalitätssystem; V: Vitalität, G: Geschlecht, cf: unsichere Bestimmung, §: Schutz nach BNatSchG, HH: Rote Liste Hamburg, Nds: Rote Liste Niedersachsen, SH: Rote Liste Schleswig-Holstein, D: Rote Liste Deutschland

# Erhebungsbogen

**B**

<b>Projekt</b>	Ersatzflächensuche Moorburg/Neuwiedenthal 1997	<b>Interne Nr.</b> DK5   DK5-GK DK5 - Name Biotop-Nr.   alt	12048 5826 5828 Moorburg-West 69 101
<b>Handlungsbedarf</b>	Nein	<b>Kartierung</b>	15.08.1997
<b>Bearbeitung</b>	BRA	<b>Fläche / Länge [m<sup>2</sup>/m]</b>	27265,0695
<b>Räumliche Abbildung</b>	Fläche	<b>Breite (lineare Abb.) [m]</b>	
<b>Anzahl Abschnitte</b>	1		

## Teilflächenbeschreibung

<b>Teilflächentyp</b>		<b>Teilflächen-Nr.</b>	2
<b>Biotoptyp</b>	Pfeifengraswiesen, seggen- und binsenarm (2000)	<b>Biotoptyp</b>	GFA
<b>- Zusatz</b>		<b>- gesetzl. Grundl.</b>	
<b>FFH-LRT</b>	kein Lebensraumtyp nach FFH-Richtlinie	<b>FFH-LRT</b>	kein LRT
<b>Beschreibung</b>	Standort: Gräben, meist schmal und verlandet	<b>Entw.potential LRT</b>	
		<b>Hauptfläche</b>	
		<b>Flächenanteil</b>	40 %
		<b>FFH-Unters.Fläche</b>	Nein
		<b>Saatgutfläche</b>	Nein

## Weitere Angaben

Merkmal	Wert
<b>Boden</b>	
Bodentyp	HN - Niedermoor
Humosität	H - Torf
Humusform	ton - Niedermoortorf
<b>Standort, Relief</b>	
Neigung - Gelände	N4 - stark geneigt (18-27 %)
Ausrichtung	V - Verschiedene

## Zeigerwerte der Pflanzenartenliste (Auswertung)

<b>Standort</b>	<b>Belichtung</b>	halbsonnig	6,8
<b>Boden</b>	<b>Feuchte</b>	zeitweise wasserüberstaut	10,2
	<b>Stickstoff (N)</b>	stickstoffreich	7,3
	<b>Reaktion</b>	mäßig sauer	5
<b>Vegetation</b>	<b>Mahdverträglichkeit</b>		
<b>Zeigerwerte</b>	<b>Futterwert</b>	schädliches Futter (Giftpflanzen)	-1
	<b>Wechselfeuchteanzeiger</b>		0
	<b>Giftpflanzen</b>		1
	<b>Überschw.anzeiger</b>		0

## Pflanzenartenliste

Gruppe / Pflanzenart	MS	M	W	Vs	St	PA	Ph	Sz	VS	V	G	cf	§	Rote Liste			
														HH	ND	SH	D
<b>Tracheobionta (Gefäßpflanzen)</b>																	
Alisma plantago-aquatica (Gewöhnlicher Froschlöffel)	7	z		-													
Callitriche palustris (Sumpf-Wasserstern)	7	w		-										D	3		
<b>Anzahl Rote Liste Arten</b>														1	1		
<b>Anzahl Arten</b>														2			

MS: Mengensystem; M: Mengenangabe, W: Bewertung der Art (FFH-Monitoring), Vs: Vegetationsschicht, St: Status, PA: Autor Phänologie; Ph: Phänologie, Sz: Soziabilität, VS: Vitalitätssystem; V: Vitalität, G: Geschlecht, cf: unsichere Bestimmung, §: Schutz nach BNatSchG, HH: Rote Liste Hamburg, Nds: Rote Liste Niedersachsen, SH: Rote Liste Schleswig-Holstein, D: Rote Liste Deutschland