

Erhebungsbogen

B

Projekt	Biotopkartierung Hamburg	Interne Nr.	12049
		DK5 DK5-GK	5826 5828
Handlungsbedarf	Nein	DK5 - Name	Moorburg-West
Bearbeitung	SCÖ	Biotop-Nr. alt	69 101
Räumliche Abbildung	Fläche	Kartierung	11.09.2006
Anzahl Abschnitte	1	Fläche / Länge [m²/m]	27265,0695
		Breite (lineare Abb.) [m]	

Gesetzlicher Schutz § 30 (2) 2.5 Binsen- und seggenreiche Nasswiesen **Schutz nur teilweise** **Nein**

Gesamtbewertung	6 Wertvoll
– Alter	6 Biotop mittleren Alters, 50 bis 100 Jahre
– Belastungsgrad	6 Flächenhaft geringe oder örtlich stärkere oder Vorbelastung mit deutlichem Einfluß
– Ökolog. Funktion	7 Sehr hohe Bedeutung in einem Biotopkomplex, für den lokalen Biotopverbund oder als Puffer
– Seltenheit	7 Seltener Biotoptyp, mit seltenen oder bedrohten Pflges., gesättigtes Artenspektrum, einige RL-Arten

Bestandsbeschreibung

Großer zusammenhängender, extensiv genutzter Moorwiesenbereich mit hohen Anteilen Schlangen-Knöterich, Sumpfreitgras, Mädesüß und stellenweise auch Glatthafer (Entwässerung v.a. im Süden). Der Bewuchs wird vermutlich 1x/Jahr gemäht, das Mahdgut bleibt liegen. Dadurch Artenverarmung und Förderung hochwüchsiger, kräftiger Arten. Aktuell wurde ein Beet bisher nicht genutzt. Dort hohe Anteile von Sumpfreitgras durchsetzt mit Mädesüß, Gilbweiderich, Schlansegge, Flatterbinse und Schlangenknoeterich. Dieser Bestand entspricht auch den gemähten Bereichen mehr oder weniger. Dort kommt an der mitigen, verlandeten Gruppe, die fast nicht zu erkennen ist, auch Sumpffarn vor.

Vorkommen an Biotoptypen

1	TF	Typ	HF	F.Anteil
2	BTYP	Biotoptyp		- gesetzl. Grundl.
3	Zusatz	Zusatz zum Biotoptypen		
4	LRT	Lebensraumtyp		
1	1		Ja	100 %
2	GNR	Seggen-, binsen- und/oder hochstaudenreiche Nasswiese nährstoffreicher Standorte (2000)		
3	b	Brache, keine Nutzung (b)		
1	2			10 %
2	XXX	Zuordnung eines Biotoptyps fehlt! (2000)		

Räumliche Lage

Lagebeschreibung	Südlich Wasserwerksgelände		
Nachbarnutzung/en	Weg, Gräben, feuchte Brachflächen		
Rechtswert (X)	558320	Hochwert (Y)	5926731
Bezirk	Harburg	Naturraum	Altländer Randmoorsenke (671.22)
Stadtteil (OT-Nr.)	Hausbruch (714)	Gemarkung	Neugraben (707)
Digitaler Grünplan	<input checked="" type="checkbox"/> Hafengesamtgebiet	<input type="checkbox"/> Ramsargebiet	<input type="checkbox"/> EG-Vogelschutzgeb.
Ausgleichsflächen	<input type="checkbox"/> Biosphärenreservat	<input type="checkbox"/> Nationalpark	
NSG / ND / LSG	LSG Neugraben [HH-2024 / Anteil: 100%]		
FFH-GEBIET			
Wasserschutzgebiet	Süderelbmarsch/Harburger Berge [2 / Anteil: 100%]		

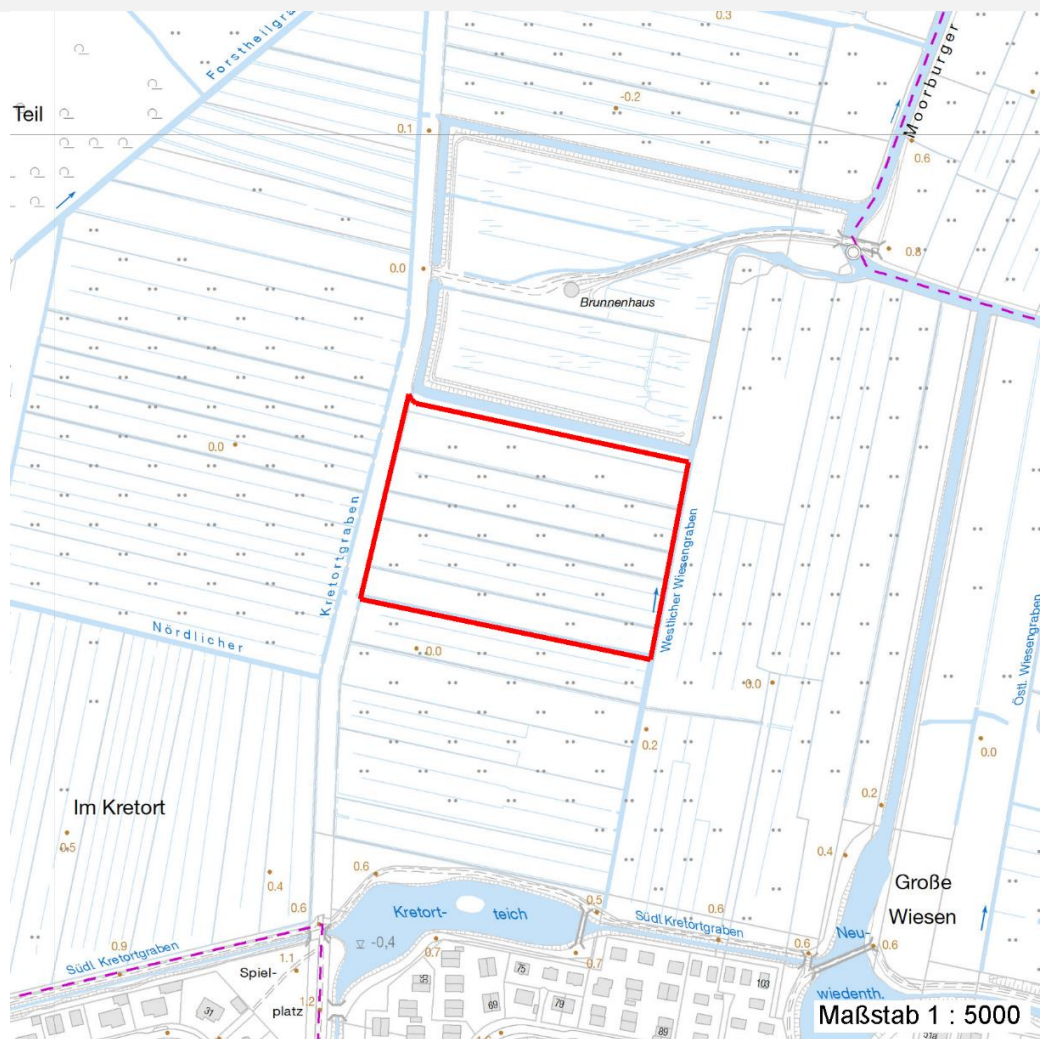
Erhebungsbogen

B

Projekt	Biotopkartierung Hamburg	Interne Nr.	12049
		DK5 DK5-GK	5826 5828
Handlungsbedarf	Nein	DK5 - Name	Moorburg-West
Bearbeitung	SCÖ	Biotop-Nr. alt	69 101
Räumliche Abbildung	Fläche	Kartierung	11.09.2006
Anzahl Abschnitte	1	Fläche / Länge [m²/m]	27265,0695
		Breite (lineare Abb.) [m]	

Räumliche Lage

Karte



Weitere Erhebungsbögen

Interne Nr.	Interne Nr. Zuordnung	DK5	Biotop-Nr.	Kartierung	Zuordnung	DK5 (GK)	Biotop-Nr. (alt)
12049	12048	5826	69	15.08.1997	K	5828	101
12049	92127	5826	69	09.08.2015	K	5828	101

Zuordnung: N = nachfolgende Kartierung, K = weitere Kartierungen (zeitlich vorher oder nachher)

Foto

Interne Nr.	Index	Dateiname	Aufnahmerichtung
5565	0	5826_69_110906_1.JPG	
5566	0	5826_69_110906_2.JPG	

Weitere Angaben

Merkmal	Wert
---------	------

Auswertung

19.04.2020

Erhebungsbogen

B

Projekt	Biotopkartierung Hamburg	Interne Nr.	12049
		DK5 DK5-GK	5826 5828
Handlungsbedarf	Nein	DK5 - Name	Moorburg-West
Bearbeitung	SCÖ	Biotop-Nr. alt	69 101
Räumliche Abbildung	Fläche	Kartierung	11.09.2006
Anzahl Abschnitte	1	Fläche / Länge [m²/m]	27265,0695
		Breite (lineare Abb.) [m]	

Weitere Angaben

Merkmal	Wert
Gefährdung / Einflüsse	Entwässerung Liegenlassen von Mähgut
Wertgesichtspunkte	Bedeutung für den Biotopverbund Entwicklungspotenzial Niedermoorstandort, hoher Anteil von Schlangenknöterich, wertvoller Biotopkomplex
zoologisch bedeutsame Strukturen	Blütenreiche Fluren
Bedeutung für Tiergruppe	Amphibien Insekten, allgemein
Ziele der Entwicklung	Extensive Heuwiesennutzung
Maßnahmen	Extensive Heuwiesennutzung anstreben; Grundwasserstand auf hohem Niveau sichern

Foto

Fotodatei 5826_69_110906_1.JPG

Bildbeschreibung
Aufnahmerichtung



Fotodatei 5826_69_110906_2.JPG

Bildbeschreibung
Aufnahmerichtung



Teilflächenbeschreibung

Teilflächentyp		Teilflächen-Nr.	1
Biotoptyp	Seggen-, binsen- und/oder hochstaudenreiche Nasswiese nährstoffreicher Standorte (2000)	Biotoptyp	GNR
- Zusatz	Brache, keine Nutzung (b)	- gesetzl. Grundl.	
FFH-LRT		FFH-LRT	
Beschreibung	Standort: Nährstoffarm, sauer, entwässert	Entw.potential LRT	
		Hauptfläche	Ja
		Flächenanteil	100 %
		FFH-Unters.Fläche	Nein
		Saatgutfläche	Nein

Erhebungsbogen

B

Projekt	Biotopkartierung Hamburg		Interne Nr.	12049	
			DK5 DK5-GK	5826	5828
Handlungsbedarf	Nein		DK5 - Name	Moorburg-West	
Bearbeitung	SCÖ	Kopie	Nein	Biotop-Nr. alt	69 101
Räumliche Abbildung	Fläche			Kartierung	11.09.2006
Anzahl Abschnitte	1			Fläche / Länge [m²/m]	27265,0695
				Breite (lineare Abb.) [m]	

Weitere Angaben

Merkmal	Wert
Boden	
Bodentyp	HN - Niedermoor
Humosität	H - Torf
Humusform	ton - Niedermoortorf
Feuchte	8 - naß
Stickstoffgehalt	6 - mäßig stickstoffarm bis stickstoffreich
Standort, Relief	
Relief	eben mit Gräben
Neigung - Gelände	N0 - nicht geneigt (<2 %)
Ausrichtung	FL - flach, keine Exposition
Belichtung	7 - halbsonnig
Veg. - Deckg./Ant.	
Gesamt	100 %
1. Krautschicht	100 %
Veg. - Höhe	
Gesamt, durchschn.	1.00 m

Zeigerwerte der Pflanzenartenliste (Auswertung)

Standort	Belichtung	halbsonnig	7
Boden	Feuchte	naß	8,1
	Stickstoff (N)	mäßig stickstoffarm bis stickstoffreich	5,5
	Reaktion	schwach sauer	5,9
Vegetation	Mahdverträglichkeit	schnittempfindlich bis mäßig schnittverträglich	4,3
Zeigerwerte	Futterwert	geringwertiges Futter	3,3
	Wechselfeuchteanzeiger		1
	Giftpflanzen		0
	Überschw.anzeiger		2

Pflanzenartenliste

Gruppe / Pflanzenart	MS	M	W	Vs	St	PA	Ph	Sz	VS	V	G	cf	Rote Liste					
													§	HH	ND	SH	D	
Tracheobionta (Gefäßpflanzen)																		
Arrhenatherum elatius (Glatthafer)	7	z		K1														
Bistorta officinalis (Schlangen-Knöterich)	7	h		K1										3			2	
Calamagrostis canescens (Sumpf-Reitgras)	7	h		K1														
Carex acuta (Schlank-Segge)	7	z		K1														V
Filipendula ulmaria (Mädesüß)	7	z		K1														
Glyceria maxima (Wasser-Schwaden)	7	z		K1														
Holcus lanatus (Wolliges Honiggras)	7	w		K1														
Juncus effusus (Flutter-Binse)	7	w		K1														
Phalaris arundinacea (Rohr-Glanzgras)	7	w		K1														
Rumex acetosa (Großer Sauerampfer)	7	w		K1														
Rumex obtusifolius (Stumpfbblätteriger Ampfer)	7	w		K1														
Urtica dioica (Große Brennessel)	7	w		K1														

Erhebungsbogen

B

Projekt	Biotopkartierung Hamburg	Interne Nr.	12049
		DK5 DK5-GK	5826 5828
Handlungsbedarf	Nein	DK5 - Name	Moorburg-West
Bearbeitung	SCÖ	Biotop-Nr. alt	69 101
Räumliche Abbildung	Fläche	Kartierung	11.09.2006
Anzahl Abschnitte	1	Fläche / Länge [m²/m]	27265,0695
		Breite (lineare Abb.) [m]	

Pflanzenartenliste

Gruppe / Pflanzenart	MS	M	W	Vs	St	PA	Ph	Sz	VS	V	G	cf	Rote Liste				
													§	HH	ND	SH	D
Anzahl Rote Liste Arten													1	2			
Anzahl Arten															12		

MS: Mengensystem; M: Mengenangabe, W: Bewertung der Art (FFH-Monitoring), Vs: Vegetationsschicht, St: Status, PA: Autor Phänologie; Ph: Phänologie, Sz: Soziabilität, VS: Vitalitätssystem; V: Vitalität, G: Geschlecht, cf: unsichere Bestimmung, §: Schutz nach BNatSchG, HH: Rote Liste Hamburg, Nds: Rote Liste Niedersachsen, SH: Rote Liste Schleswig-Holstein, D: Rote Liste Deutschland

Teilflächenbeschreibung

Teilflächentyp		Teilflächen-Nr.	2
Biotoptyp	Zuordnung eines Biotoptyps fehlt! (2000)	Biotoptyp	XXX
- Zusatz		- gesetzl. Grundl.	
FFH-LRT		FFH-LRT	
Beschreibung	Standort: Gräben, meist schmal und verlandet	Entw.potential LRT	
		Hauptfläche	
		Flächenanteil	10 %
		FFH-Unters.Fläche	Nein
		Saatgutfläche	Nein

Weitere Angaben

Merkmal	Wert
Boden	
Bodentyp	HN - Niedermoor
Humosität	H - Torf
Humusform	ton - Niedermoortorf
Feuchte	9 - sehr naß
Stickstoffgehalt	6 - mäßig stickstoffarm bis stickstoffreich
Standort, Relief	
Relief	niedrige, steile Böschungen
Belichtung	6 - halbsonnig bis halbschattig
Veg. - Deckg./Ant.	
Gesamt	95 %
1. Baumschicht	10 %
Strauchschicht	10 %
1. Krautschicht	90 %
Veg. - Höhe	
Gesamt, durchschn.	1.50 m

Erhebungsbogen

B

Projekt	Biotopkartierung Hamburg	Interne Nr.	12049
		DK5 DK5-GK	5826 5828
Handlungsbedarf	Nein	DK5 - Name	Moorburg-West
Bearbeitung	SCÖ	Biotop-Nr. alt	69 101
Räumliche Abbildung	Fläche	Kartierung	11.09.2006
Anzahl Abschnitte	1	Fläche / Länge [m²/m]	27265,0695
		Breite (lineare Abb.) [m]	

Zeigerwerte der Pflanzenartenliste (Auswertung)

Standort	Belichtung	sonnig	7,8
Boden	Feuchte	sehr naß	9,3
	Stickstoff (N)	mäßig stickstoffarm bis stickstoffreich	6,3
	Reaktion	schwach sauer	6,1
Vegetation	Mahdverträglichkeit	schnittempfindlich bis mäßig schnittverträglich	3,6
Zeigerwerte	Futterwert	geringwertiges Futter	2,8
	Wechselfeuchteanzeiger		3
	Giftpflanzen		2
	Überschw.anzeiger		3

Pflanzenartenliste

Gruppe / Pflanzenart	MS	M	W	Vs	St	PA	Ph	Sz	VS	V	G	cf	§	Rote Liste					
														HH	ND	SH	D		
Tracheobionta (Gefäßpflanzen)																			
Alisma plantago-aquatica (Gewöhnlicher Froschlöffel)	7	w		K1															
Alnus glutinosa (Schwarz-Erle)	7	w		B1															
Callitriche spec. (Wasserstern)	7	w		-															
Carex acuta (Schlank-Segge)	7	z		K1											V				
Comarum palustre (Sumpf-Blutauge)	7	z		K1									V		3				
Glyceria maxima (Wasser-Schwaden)	7	h		K1															
Juncus effusus (Flutter-Binse)	7	z		K1															
Lythrum salicaria (Blut-Weiderich)	7	z		K1															
Ranunculus flammula (Brennender Hahnenfuß)	7	w		K1											V				
Salix cinerea (Grau-Weide)	7	z		S															
Sparganium emersum (Einfacher Igelkolben)	7	w		K1															
Sparganium erectum (Ästiger Igelkolben)	7	z		K1															
Thelypteris palustris (Sumpffarn)	7	w		K1									2	3	3	V			
Typha latifolia (Breitblättriger Rohrkolben)	7	w		K1															
Utricularia vulgaris (Gewöhnlicher Wasserschlauch)	7	w		-									1		2	3			
Algae (Algen)																			
Chara spec. (Armeleuchteralge)	7	w		-															
														Anzahl Rote Liste Arten		3	1	5	2
														Anzahl Arten		16			

MS: Mengensystem; M: Mengenangabe, W: Bewertung der Art (FFH-Monitoring), Vs: Vegetationsschicht, St: Status, PA: Autor Phänologie; Ph: Phänologie, Sz: Soziabilität, VS: Vitalitätssystem; V: Vitalität, G: Geschlecht, cf: unsichere Bestimmung, §: Schutz nach BNatSchG, HH: Rote Liste Hamburg, Nds: Rote Liste Niedersachsen, SH: Rote Liste Schleswig-Holstein, D: Rote Liste Deutschland