

Erhebungsbogen

B

Projekt	Biotopkartierung Hamburg		Interne Nr.	12199
			DK5 DK5-GK	5826 5828
Handlungsbedarf	Nein		DK5 - Name	Moorburg-West
Bearbeitung	SCÖ	Kopie	Nein	Biotop-Nr. alt
Räumliche Abbildung	Fläche			66 98
Anzahl Abschnitte	1			Kartierung
				06.09.2006
				Fläche / Länge [m²/m]
				7661,2862
				Breite (lineare Abb.) [m]

Gesetzlicher Schutz	§ 30 (2) 4.1 Bruchwälder	Schutz nur teilweise	Nein
----------------------------	--------------------------	-----------------------------	------

Gesamtbewertung	7	Besonders wertvoll
– Alter	6	Biotop mittleren Alters, 50 bis 100 Jahre
– Belastungsgrad	7	Flächenhaft geringe oder Vorbelastung mit schwachem Einfluß
– Ökolog. Funktion	8	Wertbestimmender Bestandteil eines wertvollen Biotopkomplexes oder für den regionalen Biotopverbund.
– Seltenheit	7	Seltener Biotoptyp, mit seltenen oder bedrohten Pflges., gesättigtes Artenspektrum, einige RL-Arten

Bestandsbeschreibung

Sich regenerierender Erlenbruchwald auf Niedermoorstandort. Leichte Entwässerung durch angrenzende Gräben. Die innerhalb des Waldes gelegenen Gräben sind fast vollständig verlandet. Die Erlen haben Stammdurchmesser von 0,10-0,20 m in der Fläche und 0,30-0,40 m an den Gräben in der Fläche. Zahlreiche Erlen sterben ab oder sind bereits abgestorben. (Sie stehen oder liegen am Boden.) Im Südwesten geht der Bestand in ein dichtes Grauweidengebüsch über. Die Krautschicht im Wald besteht meist aus Rasenschmiele, Schilf und Sumpfreitgras, dazu Gundermann und stellenweise Waldsimse und Mädesüß.

Vorkommen an Biotoptypen

1	TF	Typ	HF	F.Anteil
2	BTYP	Biotoptyp		- gesetzl. Grundl.
3	Zusatz	Zusatz zum Biotoptypen		
4	LRT	Lebensraumtyp		
1	1		Ja	90 %
2	WBE	Erlen- und Birkenbruchwald nährstoffreicher Standorte (2000)		
1	2			10 %
2	HSC	Weiden-Moor- und Sumpfbüsch nährstoffreicher Standorte (2000)		
4	kein LRT	kein Lebensraumtyp nach FFH-Richtlinie		

Räumliche Lage

Lagebeschreibung	Zwischen Neuwiedenthal und Moorburger Landscheide			
Nachbarnutzung/en	Feuchtgrünlandbrache, Röhrichte; Graben;			
Rechtswert (X)	558729	Hochwert (Y)	5926723	
Bezirk	Harburg	Naturraum	Altländer Randmoorsenke (671.22)	
Stadtteil (OT-Nr.)	Hausbruch (714)	Gemarkung	Neugraben (707)	
Digitaler Grünplan	<input type="checkbox"/> Hafengesamtgebiet	<input type="checkbox"/> Ramsargebiet	<input type="checkbox"/> EG-Vogelschutzgeb.	<input type="checkbox"/>
Ausgleichsflächen	<input type="checkbox"/> Biosphärenreservat	<input type="checkbox"/> Nationalpark	<input type="checkbox"/>	
NSG / ND / LSG	LSG Neugraben [HH-2024 / Anteil: 100%]			
FFH-GEBIET				
Wasserschutzgebiet	Süderelbmarsch/Harburger Berge [2 / Anteil: 2%], Süderelbmarsch/Harburger Berge [3 / Anteil: 98%]			

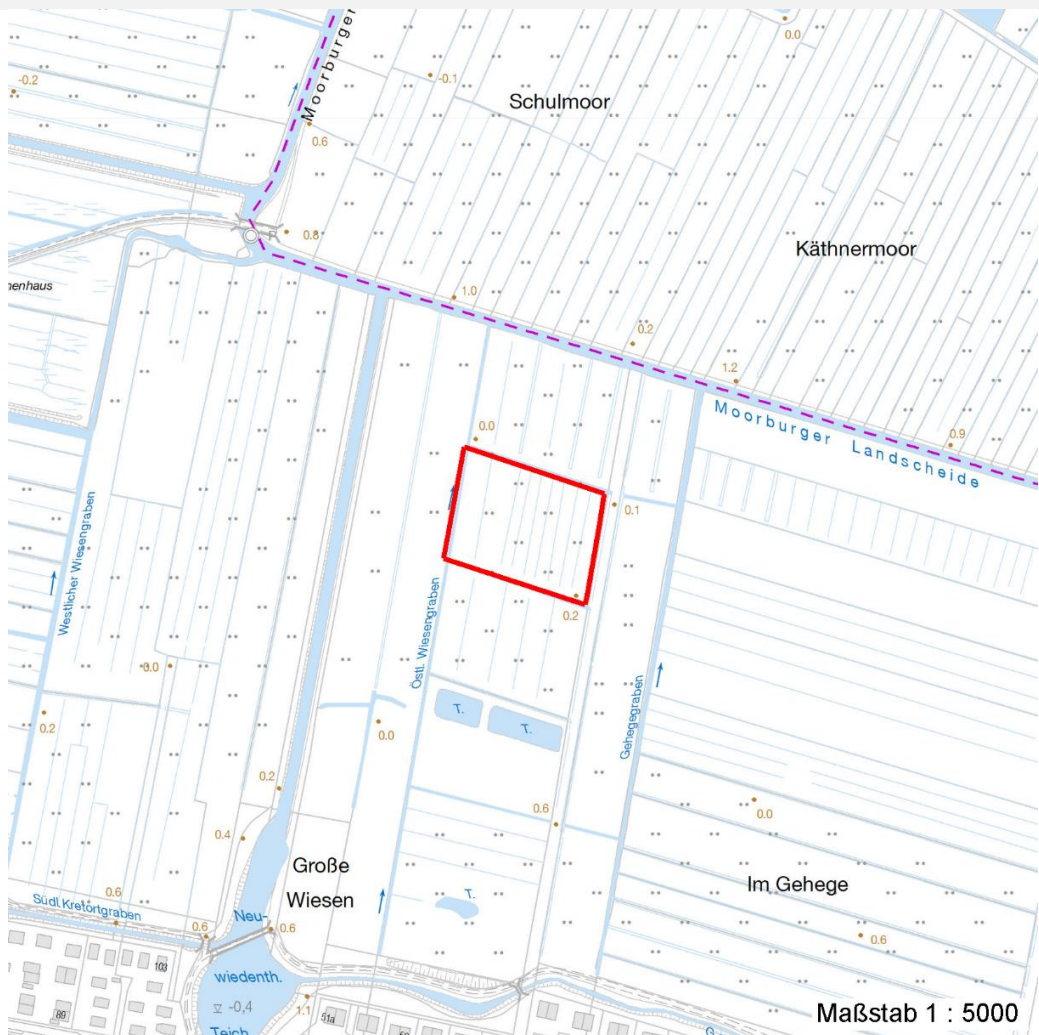
Erhebungsbogen

B

Projekt	Biotopkartierung Hamburg		Interne Nr.	12199
			DK5 DK5-GK	5826 5828
Handlungsbedarf	Nein		DK5 - Name	Moorburg-West
Bearbeitung	SCÖ	Kopie Nein	Biotop-Nr. alt	66 98
Räumliche Abbildung	Fläche		Kartierung	06.09.2006
Anzahl Abschnitte	1		Fläche / Länge [m²/m]	7661,2862
			Breite (lineare Abb.) [m]	

Räumliche Lage

Karte



Weitere Erhebungsbögen

Interne Nr.	Interne Nr. Zuordnung	DK5	Biotop-Nr.	Kartierung	Zuordnung	DK5 (GK)	Biotop-Nr. (alt)
12199	12200	5826	66	15.08.1997	K	5828	98
12199	92151	5826	1174	26.05.2015	N	5828	98

Zuordnung: N = nachfolgende Kartierung, K = weitere Kartierungen (zeitlich vorher oder nachher)

Foto

Interne Nr.	Index	Dateiname	Aufnahmerichtung
5430	0	5826_66_060906_1.JPG	

Weitere Angaben

Merkmal	Wert
Auswertung	
Gefährdung / Einflüsse	Entwässerung

Erhebungsbogen

B

Projekt	Biotopkartierung Hamburg	Interne Nr.	12199
		DK5 DK5-GK	5826 5828
Handlungsbedarf	Nein	DK5 - Name	Moorburg-West
Bearbeitung	SCÖ	Biotop-Nr. alt	66 98
Räumliche Abbildung	Fläche	Kartierung	06.09.2006
Anzahl Abschnitte	1	Fläche / Länge [m²/m]	7661,2862
		Breite (lineare Abb.) [m]	

Weitere Angaben

Merkmal	Wert
Wertgesichtspunkte	Relativ weit fortgeschrittene Sukzession zum natürlichen Vegetationstyp
Ziele der Entwicklung	Sukzession, ungestört
Maßnahmen	Der Sukzession überlassen, nach Möglichkeit vernässen Standort vernässen - 1.16

Foto

Fotodatei	5826_66_060906_1.JPG	Fotodatei
Bildbeschreibung		Bildbeschreibung
Aufnahmerichtung		Aufnahmerichtung



Teilflächenbeschreibung

Teilflächentyp		Teilflächen-Nr.	1
Biotoptyp	Erlen- und Birkenbruchwald nährstoffreicher Standorte (2000)	Biotoptyp	WBE
- Zusatz		- gesetzl. Grundl.	
FFH-LRT		FFH-LRT	
Beschreibung	Standort: Moorig, feucht	Entw.potential LRT	
		Hauptfläche	Ja
		Flächenanteil	90 %
		FFH-Unters.Fläche	Nein
		Saatgutfläche	Nein

Erhebungsbogen

B

Projekt	Biotopkartierung Hamburg		Interne Nr.	12199
			DK5 DK5-GK	5826 5828
Handlungsbedarf	Nein		DK5 - Name	Moorburg-West
Bearbeitung	SCÖ	Kopie	Nein	Biotop-Nr. alt
Räumliche Abbildung	Fläche			66 98
Anzahl Abschnitte	1			Kartierung
				06.09.2006
				Fläche / Länge [m²/m]
				7661,2862
				Breite (lineare Abb.) [m]

Weitere Angaben

Merkmal	Wert
Boden	
Bodentyp	HN - Niedermoor
Humosität	H - Torf
Humusform	ton - Niedermoortorf
Feuchte	8 - naß
Stickstoffgehalt	6 - mäßig stickstoffarm bis stickstoffreich
Standort, Relief	
Relief	eben
Neigung - Gelände	N0 - nicht geneigt (<2 %)
Ausrichtung	FL - flach, keine Exposition
Belichtung	6 - halbsonnig bis halbschattig
Veg. - Deckg./Ant.	
Gesamt	100 %
1. Baumschicht	70 %
Strauchschicht	30 %
1. Krautschicht	70 %
Veg. - Höhe	
Gesamt, durchschn.	15.00 m

Zeigerwerte der Pflanzenartenliste (Auswertung)

Standort	Belichtung	halbsonnig bis halbschattig	5,9
Boden	Feuchte	naß	8,1
	Stickstoff (N)	mäßig stickstoffarm bis stickstoffreich	5,7
	Reaktion	schwach sauer	6,1
Vegetation	Mahdverträglichkeit	schnittempfindlich bis mäßig schnittverträglich	3,5
Zeigerwerte	Futterwert	sehr geringwertiges Futter	1,8
	Wechselfeuchteanzeiger		7
	Giftpflanzen		1
	Überschw.anzeiger		2

Pflanzenartenliste

Gruppe / Pflanzenart	MS	M	W	Vs	St	PA	Ph	Sz	VS	V	G	cf	Rote Liste					
													§	HH	ND	SH	D	
Tracheobionta (Gefäßpflanzen)																		
Alnus glutinosa (Schwarz-Erle)	7	d		B1														
Angelica sylvestris (Wald-Engelwurz)	7	w		K1												V		
Calamagrostis canescens (Sumpf-Reitgras)	7	h		K1														
Calystegia sepium (Zaun-Winde)	7	w		K1														
Carex acutiformis (Sumpf-Segge)	7	w		K1														
Deschampsia cespitosa (Rasen-Schmiele)	7	h		K1														
Dryopteris dilatata (Breitblättriger Wurmfarne)	7	w		K1														
Filipendula ulmaria (Mädesüß)	7	w		K1														
Glechoma hederacea (Gundermann)	7	h		K1														
Glyceria maxima (Wasser-Schwaden)	7	w		K1														
Impatiens parviflora (Kleinblütiges Springkraut)	7	z		K1														
Juncus effusus (Flatter-Binse)	7	w		K1														

Erhebungsbogen

B

Projekt	Biotopkartierung Hamburg	Interne Nr.	12199
		DK5 DK5-GK	5826 5828
Handlungsbedarf	Nein	DK5 - Name	Moorburg-West
Bearbeitung	SCÖ	Biotop-Nr. alt	66 98
Räumliche Abbildung	Fläche	Kartierung	06.09.2006
Anzahl Abschnitte	1	Fläche / Länge [m²/m]	7661,2862
		Breite (lineare Abb.) [m]	

Pflanzenartenliste

Gruppe / Pflanzenart	MS	M	W	Vs	St	PA	Ph	Sz	VS	V	G	cf	§	Rote Liste				
														HH	ND	SH	D	
Lysimachia vulgaris (Gewöhnlicher Gilbweiderich)	7	z		K1														
Phalaris arundinacea (Rohr-Glanzgras)	7	w		K1														
Phragmites australis (Schilf)	7	h		K1														
Quercus robur (Stiel-Eiche)	7	w		K1														
Rubus laciniatus (Schlitzblättrige Brombeere)	7	w		S														
Rubus spec. (Brombeeren unbestimmt)	7	w		S														
Salix cinerea (Grau-Weide)	7	z		S														
Salix pentandra (Lorbeer-Weide)	7	w		S													3	
Scirpus sylvaticus (Wald-Simse)	7	z		K1														V
Solanum dulcamara (Bittersüßer Nachtschatten)	7	z		K1														
Sorbus aucuparia (Eberesche)	7	w		K1														
Urtica dioica (Große Brennessel)	7	z		K1														
Anzahl Rote Liste Arten														1	1	1		
Anzahl Arten														24				

MS: Mengensystem; M: Mengenangabe, W: Bewertung der Art (FFH-Monitoring), Vs: Vegetationsschicht, St: Status, PA: Autor Phänologie; Ph: Phänologie, Sz: Soziabilität, VS: Vitalitätssystem; V: Vitalität, G: Geschlecht, cf: unsichere Bestimmung, §: Schutz nach BNatSchG, HH: Rote Liste Hamburg, Nds: Rote Liste Niedersachsen, SH: Rote Liste Schleswig-Holstein, D: Rote Liste Deutschland

Teilflächenbeschreibung

Teilflächentyp		Teilflächen-Nr.	2
Biotoptyp	Weiden-Moor- und Sumpfgewüchsnährstoffreicher Standorte (2000)	Biotoptyp	HSC
- Zusatz		- gesetzl. Grundl.	
FFH-LRT	kein Lebensraumtyp nach FFH-Richtlinie	FFH-LRT	kein LRT
Beschreibung		Entw.potential LRT	
		Hauptfläche	
		Flächenanteil	10 %
		FFH-Unters.Fläche	Nein
		Saatgutfläche	Nein