

Erhebungsbogen

B

Projekt	Biotopkartierung Hamburg	Interne Nr.	92149
		DK5 DK5-GK	5826 5828
Handlungsbedarf	Nein	DK5 - Name	Moorburg-West
Bearbeitung	BEG	Biotop-Nr. alt	64 96
Räumliche Abbildung	Fläche	Kartierung	26.05.2015
Anzahl Abschnitte	1	Fläche / Länge [m²/m]	1449,2818
		Breite (lineare Abb.) [m]	

Gesetzlicher Schutz § 30 (2) 1.2 Natürliche oder naturnahe stehende Gewässer **Schutz nur teilweise** **Nein**

Gesamtbewertung	6 Wertvoll
– Alter	5 Biotop mittleren Alters, 20 bis 50 Jahre
– Belastungsgrad	6 Flächenhaft geringe oder örtlich stärkere oder Vorbelastung mit deutlichem Einfluß
– Ökolog. Funktion	7 Sehr hohe Bedeutung in einem Biotopkomplex, für den lokalen Biotopverbund oder als Puffer
– Seltenheit	6 Seltener Biotoptyp, ohne seltene oder bedrohte Pflges., ungesättigtes Artenspektrum, reliktsische RL-Arten

Bestandsbeschreibung

Zwei relativ große, (ehemalige?) Fischteiche mit befestigten, z. T. naturfern bepflanzten Ufern auf einem privaten, ehemals oder nur noch sehr extensiv als Garten genutzten Grundstück.
 die Teiche werden vermutlich nicht mehr unterhalten.
 Die Böschungen sind meist steil
 Am östlichen Teich gbt es größere Rohrkolbenbestände.
 Als Schwimmblattpflanzen kommen weiße Seerose und Teichmummel vor- bei beiden ist zu vermuten, dass sie angepflanzt wurden.
 Aufgrund der Schwimmblattvegetation (Lemna, Myriophyllum, Elodea, Nuphar, Nymphaea) als LRT eingeordnet.
 Die Gewässer sind nach § 28 (1) 2.2 HmbNatSchG geschützt.

Vorkommen an Biotoptypen

1	TF	Typ	HF	F.Anteil
2	BTYP	Biotoptyp	- gesetzl. Grundl.	
3	Zusatz	Zusatz zum Biotoptypen		
4	LRT	Lebensraumtyp		
1	1		Ja	100 %
2	SEZ	Sonstiges, naturnahes, nährstoffreiches Kleingewässer (2000)		
4	3150	Natürliche eutrophe Seen mit einer Vegetation des Magnopotamions oder Hydrocharitions		

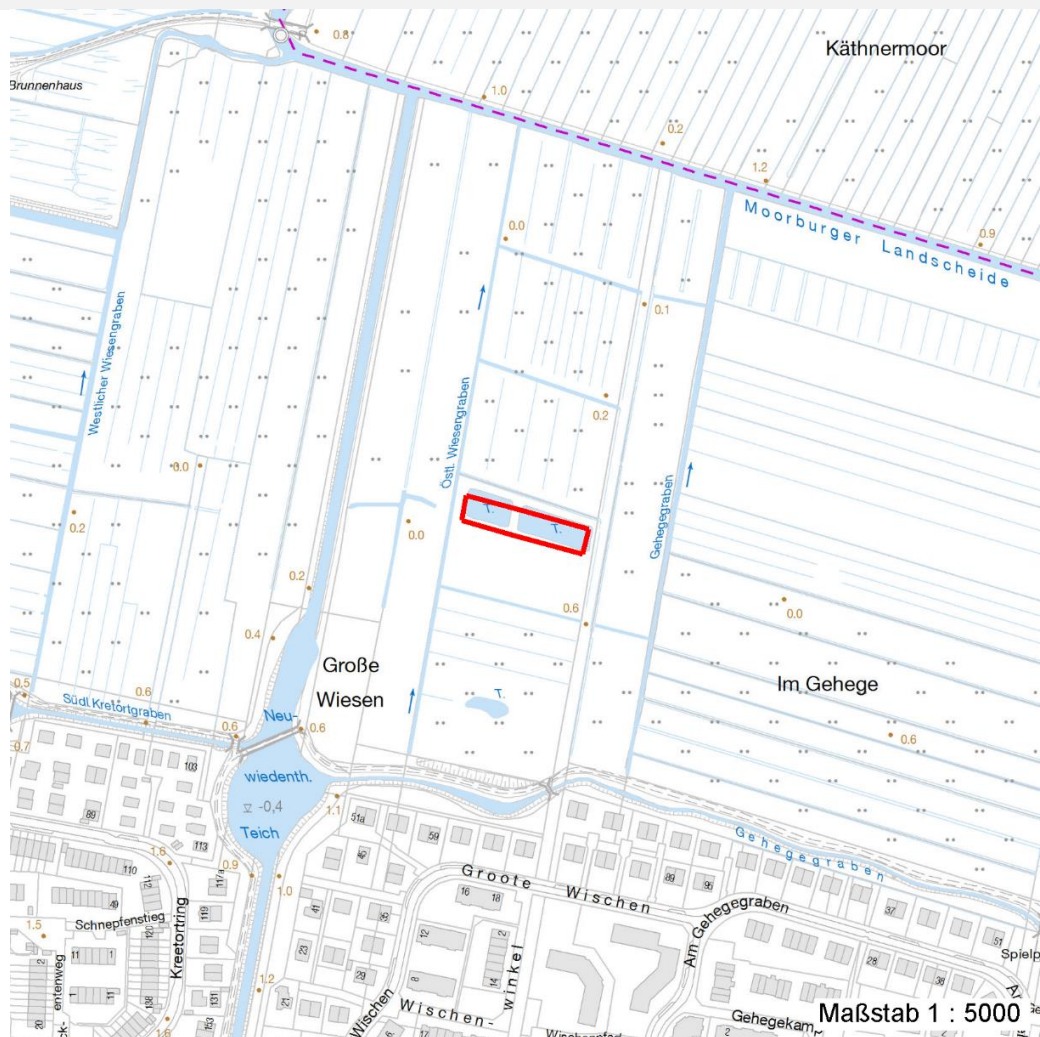
Räumliche Lage

Lagebeschreibung	Zwischen Neuwiedenthal und Moorburger Landscheide			
Nachbarnutzung/en	Gartenbrache			
Rechtswert (X)	558709	Hochwert (Y)	5926588	
Bezirk	Harburg	Naturraum	Altländer Randmoorsenke (671.22)	
Stadtteil (OT-Nr.)	Hausbruch (714)	Gemarkung	Neugraben (707)	
Digitaler Grünplan	<input type="checkbox"/> Hafengesamtgebiet	<input type="checkbox"/> Ramsargebiet	<input type="checkbox"/> EG-Vogelschutzgeb.	<input type="checkbox"/>
Ausgleichsflächen	<input type="checkbox"/> Biosphärenreservat	<input type="checkbox"/> Nationalpark	<input type="checkbox"/>	
NSG / ND / LSG	LSG Neugraben [HH-2024 / Anteil: 100%]			
FFH-GEBIET				
Wasserschutzgebiet	Süderelbmarsch/Harburger Berge [3 / Anteil: 100%]			

Projekt	Biotopkartierung Hamburg	Interne Nr.	92149
		DK5 DK5-GK	5826 5828
		DK5 - Name	Moorburg-West
Handlungsbedarf	Nein	Biotop-Nr. alt	64 96
Bearbeitung	BEG	Kartierung	26.05.2015
Räumliche Abbildung	Fläche	Fläche / Länge [m²/m]	1449,2818
Anzahl Abschnitte	1	Breite (lineare Abb.) [m]	

Räumliche Lage

Karte



Weitere Erhebungsbögen

Interne Nr.	Interne Nr. Zuordnung	DK5	Biotop-Nr.	Kartierung	Zuordnung	DK5 (GK)	Biotop-Nr. (alt)
92149	12351	5826	64	15.08.1997	K	5828	96
92149	12341	5826	64	08.09.2006	K	5828	96
92149	12219	5826	206	15.08.1997	/	5828	10039

Zuordnung: N = nachfolgende Kartierung, K = weitere Kartierungen (zeitlich vorher oder nachher)

Foto

Interne Nr.	Index	Dateiname	Aufnahmerichtung
41618	0	5826_64_260515_1.JPG	
41619	0	5826_64_260515_2.JPG	

Erhebungsbogen

B

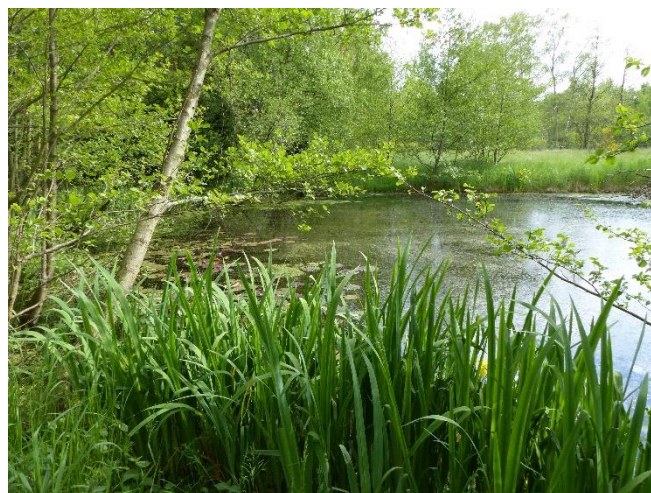
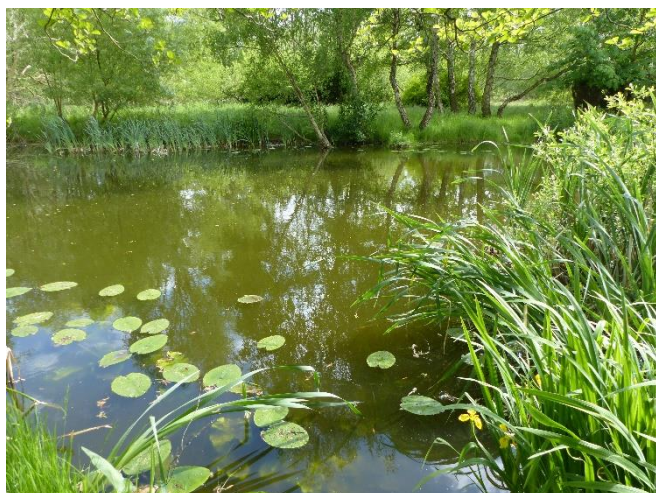
Projekt	Biotopkartierung Hamburg	Interne Nr.	92149
		DK5 DK5-GK	5826 5828
Handlungsbedarf	Nein	DK5 - Name	Moorburg-West
Bearbeitung	BEG	Biotop-Nr. alt	64 96
Räumliche Abbildung	Fläche	Kartierung	26.05.2015
Anzahl Abschnitte	1	Fläche / Länge [m²/m]	1449,2818
		Breite (lineare Abb.) [m]	

Weitere Angaben

Merkmal	Wert
Auswertung	
Wertgesichtspunkte	Potentielles Laichgewässer für Amphibien
zoologisch bedeutsame Strukturen	Kleingewässer
Bedeutung für Tiergruppe	Amphibien
Ziele der Entwicklung	Sukzession
Maßnahmen	Böschungen abflachen Nutzung einstellen (wenn nicht schon erfolgt)

Foto

Fotodatei	5826_64_260515_1.JPG	Fotodatei	5826_64_260515_2.JPG
Bildbeschreibung	k.A.	Bildbeschreibung	k.A.
Aufnahmerichtung		Aufnahmerichtung	



Teilflächenbeschreibung

Teilflächentyp		Teilflächen-Nr.	1
Biotoptyp	Sonstiges, naturnahes, nährstoffreiches Kleingewässer (2000)	Biotoptyp	SEZ
- Zusatz		- gesetzl. Grundl.	
FFH-LRT	Natürliche eutrophe Seen mit einer Vegetation des Magnopotamions oder Hydrocharitons	FFH-LRT	3150
Beschreibung		Entw.potential LRT	
		Hauptfläche	Ja
		Flächenanteil	100 %
		FFH-Unters.Fläche	Nein
		Saatgutfläche	Nein

Erhebungsbogen

B

Projekt	Biotopkartierung Hamburg	Interne Nr.	92149
		DK5 DK5-GK	5826 5828
Handlungsbedarf	Nein	DK5 - Name	Moorburg-West
Bearbeitung	BEG	Biotop-Nr. alt	64 96
Räumliche Abbildung	Fläche	Kartierung	26.05.2015
Anzahl Abschnitte	1	Fläche / Länge [m²/m]	1449,2818
		Breite (lineare Abb.) [m]	

Weitere Angaben

Merkmal	Wert
Auswertung	
Maßnahmen	Ev. Nutzung als Fischteich beenden, Ufer abflachen

FFH-Bewertungen (BFN)

		Wert	AZ	Z
1	Lebensraumtyp			
3	Arteninventar , Gesamtbewertung, 1..n - Parameter mit Kriterien A/B/C			
4	Habitatstruktur , Gesamtbewertung, 1..n - Parameter mit Kriterien A/B/C			
5	Beeinträchtigungen , Gesamtbewertung, 1..n - Parameter mit Kriterien A/B/C			
	Zustandsbewertung: AZ – Vorgabewert , Z – von AZ abweichend festgelegte Zustandsbewertung			
1	3150 (BFN) Natürliche eutrophe Seen mit einer Vegetation des Magnopotamions oder Hydrocharitions		C	
3	Arteninventar		B	
3.2	Arteninventar Zahl LRT-typischer Arten			
	A: 10			
	B:	6	B	
	C: 5			
4	Habitatstrukturen		C	
	Anzahl typisch ausgebildeter Vegetationsstrukturelemente, Verlandungsvegetation:			
	A: >= 3 verschiedene			
	B: 2 verschiedene			
	C: 1		C	
	Anzahl typisch ausgebildeter Vegetationsstrukturelemente, aquatische Vegetation:			
	A: >= 4 verschiedene			
	B: 2-3 verschiedene			
	C: 1		C	
5	Beeinträchtigungen		C	
5.2	Wasserspiegelabsenkung (gutachterlich mit Begründung)		A	
	A: nicht erkennbar			
	B: vorhanden; als Folge mäßige Beeinträchtigung			
	C: vorhanden; als Folge starke Beeinträchtigung			
	Anteil der Uferlinie, der durch anthropogene Nutzung (nur negative Einflüsse, nicht: schutzzielkonforme Pflegemaßnahmen) überformt ist (%)			
	A: < 10 %			
	B: 10 - 25 %			
	C: > 25 - 50 %	60	C	
	potenzielle Eindringtiefe der submersen Vegetation: Trübung des Gewässers			
	A: klar, Aufwuchs bis in größere Tiefen möglich			
	B: leicht getrübt, Eindringtiefe begrenzt		B	
	C: deutlich getrübt, Eindringtiefe gering			
5.2	Grad der Störung durch Freizeitnutzung (gutachterlich mit Begründung)			
	A: keine oder gering, d. h. höchstens gelegentlich und auf geringem Flächenanteil (< 10 %)			
	B: mäßig (alle anderen Kombinationen)		B	
	C: stark (dauerhaft oder auf > 25 % der Fläche)			
5.2	Teichbewirtschaftung (Art und Umfang beschreiben; Bewertung gutachterlich)			
	A: keine Auswirkungen erkennbar			
	B: geringe Einflüsse		B	

Erhebungsbogen

B

Projekt	Biotopkartierung Hamburg		Interne Nr.	92149	
			DK5 DK5-GK	5826	5828
Handlungsbedarf	Nein		DK5 - Name	Moorburg-West	
Bearbeitung	BEG	Kopie	Ja	Biotop-Nr. alt	64 96
Räumliche Abbildung	Fläche			Kartierung	26.05.2015
Anzahl Abschnitte	1			Fläche / Länge [m²/m]	1449,2818
				Breite (lineare Abb.) [m]	

FFH-Bewertungen (BFN)

1	Lebensraumtyp					
3	Arteninventar, Gesamtbewertung, 1..n - Parameter mit Kriterien A/B/C					
4	Habitatstruktur, Gesamtbewertung, 1..n - Parameter mit Kriterien A/B/C					
5	Beeinträchtigungen, Gesamtbewertung, 1..n - Parameter mit Kriterien A/B/C					
Zustandsbewertung: AZ – Vorgabewert, Z – von AZ abweichend festgelegte Zustandsbewertung				Wert	AZ	Z
5.2	C: deutlich schädliche Einflüsse weitere Beeinträchtigungen	A:				
		B:			B	
		C:				
5.2	diffuse Nährstoffeinträge aus Umland;	A: keine				
		B: gering			B	
		C: deutlich				
5.2	belastete Zuleitung o. Zufluss; Einträge	A: keine				A
		B: geringe				
		C: deutliche				

Zeigerwerte der Pflanzenartenliste (Auswertung)

Standort	Belichtung	halbsonnig	7
Boden	Feuchte	zeitweise wasserüberstaut	9,7
	Stickstoff (N)	stickstoffreich	6,6
	Reaktion	neutral	6,8
Vegetation	Mahdverträglichkeit	schnittempfindlich (nur Herbstschnitt vertragend)	3,4
Zeigerwerte	Futterwert	sehr geringwertiges Futter	1,6
	Wechselfeuchteanzeiger		4
	Giftpflanzen		2
	Überschw.anzeiger		6

Pflanzenartenliste

Gruppe / Pflanzenart	MS	M	W	Vs	St	PA	Ph	Sz	VS	V	G	cf	§	Rote Liste			
														HH	ND	SH	D
Tracheobionta (Gefäßpflanzen)																	
Achillea ptarmica (Sumpf-Schafgarbe)	7	w										X		V	3		
Alnus glutinosa (Schwarz-Erle)	7	z										X					
Betula pendula (Hänge-Birke)	7	w															
Calamagrostis canescens (Sumpf-Reitgras)	7	z															
Carex acuta (Schlank-Segge)	7	z													V		
Elodea canadensis (Kanadische Wasserpest)	7	z															
Glyceria maxima (Wasser-Schwaden)	7	z															
Iris pseudacorus (Gelbe Schwertlilie)	7	z											b				
Lemna minor (Kleine Wasserlinse)	7	z															
Lemna trisulca (Dreifurchige Wasserlinse)	7	z												V			
Lycopus europaeus (Gewöhnlicher Wolfstrapp)	7	z															
Lysimachia vulgaris (Gewöhnlicher Gilbweiderich)	7	w															
Myriophyllum verticillatum (Quirliges Tausendblatt)	7	z												2	V		

Erhebungsbogen

B

Projekt	Biotopkartierung Hamburg	Interne Nr.	92149
		DK5 DK5-GK	5826 5828
Handlungsbedarf	Nein	DK5 - Name	Moorburg-West
Bearbeitung	BEG	Biotop-Nr. alt	64 96
Räumliche Abbildung	Fläche	Kartierung	26.05.2015
Anzahl Abschnitte	1	Fläche / Länge [m²/m]	1449,2818
		Breite (lineare Abb.) [m]	

Pflanzenartenliste

Gruppe / Pflanzenart	MS	M	W	Vs	St	PA	Ph	Sz	VS	V	G	cf	Rote Liste					
													§	HH	ND	SH	D	
Nuphar lutea (Gelbe Teichrose)	7	w												b				
Nymphaea alba (Weiße Seerose)	7	l												b	2			
Phalaris arundinacea (Rohr-Glanzgras)	7	z																
Rumex hydrolapathum (Fluss-Ampfer)	7	w																
Salix viminalis (Korb-Weide)	7	w																
Salix x sepulcralis (Trauer-Weide)	7	w																
Solanum dulcamara (Bittersüßer Nachtschatten)	7	z																
Typha latifolia (Breitblättriger Rohrkolben)	7	z																
Urtica dioica (Große Brennessel)	7	z																
Anzahl Rote Liste Arten														4	3			
Anzahl Arten														22				

MS: Mengensystem; M: Mengenangabe, W: Bewertung der Art (FFH-Monitoring), Vs: Vegetationsschicht, St: Status, PA: Autor Phänologie; Ph: Phänologie, Sz: Soziabilität, VS: Vitalitätssystem; V: Vitalität, G: Geschlecht, cf: unsichere Bestimmung, §: Schutz nach BNatSchG, HH: Rote Liste Hamburg, Nds: Rote Liste Niedersachsen, SH: Rote Liste Schleswig-Holstein, D: Rote Liste Deutschland

Tierartenliste

	Rote Liste				FFH							
	B	A	S	G	HH	ND	SH	D	II	IV	V	
1	BartSchG				D				Anzahltyp			
2	Anzahl				Anzahltyp							
3	Anzahl geschätzt				Geschlecht							
4	Methode				Verhalten							
5	Nachweis											
Amphibien												
Rana kl. esculenta (Teichfrosch)	1	b			V							v
	2											
	3	>50										
	4											