

# Erhebungsbogen

**B**

<b>Projekt</b>	Biotopkartierung Hamburg	<b>Interne Nr.</b>	12004
		<b>DK5   DK5-GK</b>	<b>5826</b> 5828
<b>Handlungsbedarf</b>	Nein	<b>DK5 - Name</b>	Moorburg-West
<b>Bearbeitung</b>	TUC	<b>Biotop-Nr.   alt</b>	<b>61</b> 92
<b>Räumliche Abbildung</b>	Fläche	<b>Kartierung</b>	12.09.2006
<b>Anzahl Abschnitte</b>	1	<b>Fläche / Länge [m²/m]</b>	46181,1812
		<b>Breite (lineare Abb.) [m]</b>	

<b>Gesetzlicher Schutz</b>	<b>_ kein gesetzl. Schutz kein gesetzlich geschütztes Biotop</b>	<b>Schutz nur teilweise</b>	<b>Nein</b>
----------------------------	--	-----------------------------	-------------

<b>Gesamtbewertung</b>	5	Noch wertvoll, gut entwicklungsfähig
– <b>Alter</b>	5	Biotop mittleren Alters, 20 bis 50 Jahre
– <b>Belastungsgrad</b>	5	Flächenhaft mittlere oder örtlich starke Belastung
– <b>Ökolog. Funktion</b>	6	Hohe Bedeutung in einem Biotopkomplex, für den lokalen Biotopverbund oder als Puffer
– <b>Seltenheit</b>	4	Verbr. Biotoptyp ohne biotoptypische Artenvielfalt, Ubiquisten

## Bestandsbeschreibung

Parkanlage um 'Südlichen Kretortgraben' und 'Gehegegraben'  
 Die Parkanlage ist entlang der Gräben angelegt. Grabenbegleitend gibt es Grandwege. Der Baumbestand wird von Erlen bestimmt. Stellenweise kommen Eichen und Birken vor. Die Strauchschicht setzt sich aus Holunder, Hartriegel und Weide zusammen. In der Krautschicht kommen Gräser, Gundermann und Brennnesseln vor.

Der Graben ist im Westen schmal und teilweise mit Holzverbau im Uferbereich. Die Krautschicht ist nur wenig entwickelt. Im östlichen Teil gibt es teilweise aufgeweitete Uferzonen mit dichtem Röhrichtbestand aus Wasserschwaden, Igelkolben, Flatterbinse und Schwertlilie. Auf einem Teilstück kommt Schilf vor. Der Graben ist hier weniger stark verschattet. Weiterhin gibt es drei in Nord-Süd-Richtung verlaufende Grabenabschnitte. Der mittlere dieser drei Grabenabschnitte ist relativ breit und flach. Die Sohle liegt bis zu 2 m unter umgebender Geländeoberkante. Am Ostufer wachsen junge Erlen und Weidensträucher. Am Westufer stehen einzelne Erlen. Die Krautschicht wird von Brennnesseln, Weidenröschen, Ampfer sowie teilweise Schwertlilie und Flatterbinse bestimmt.

## Vorkommen an Biotoptypen

1	TF	Typ	HF	F.Anteil
2	BTYP	Biotoptyp		- gesetzl. Grundl.
3	Zusatz	Zusatz zum Biotoptypen		
4	LRT	Lebensraumtyp		
1	1		Ja	75 %
2	EPI	Intensiv gepflegte Parkanlage (2000)		
1	2			25 %
2	FGR	Nährstoffreicher Graben mit Stillgewässercharakter (2000)		
1	3			10 %
2	XXX	Zuordnung eines Biotoptyps fehlt! (2000)		

## Räumliche Lage

<b>Lagebeschreibung</b>	Grenze zwischen den Siedlungsflächen Neuwiedenthal und der nördlich anschließenden Landschaft		
<b>Nachbarnutzung/en</b>	Brachen, Grünland, Wohnbebauung, Wald, Gebüsch		
<b>Rechtswert (X)</b>	558508	<b>Hochwert (Y)</b>	5926368
<b>Bezirk</b>	Harburg	<b>Naturraum</b>	Altländer Randmoorsenke (671.22)
<b>Stadtteil (OT-Nr.)</b>	Hausbruch (714)	<b>Gemarkung</b>	Neugraben (707)
<b>Digitaler Grünplan</b>	<input checked="" type="checkbox"/> <b>Hafengesamtgebiet</b>	<input type="checkbox"/> <b>Ramsargebiet</b>	<input type="checkbox"/> <b>EG-Vogelschutzgeb.</b>
<b>Ausgleichsflächen</b>	<input type="checkbox"/> <b>Biosphärenreservat</b>	<input type="checkbox"/> <b>Nationalpark</b>	<input type="checkbox"/>
<b>NSG / ND / LSG</b>	LSG Neugraben [ HH-2024 / Anteil: 73% ]		
<b>FFH-GEBIET</b>			
<b>Wasserschutzgebiet</b>	Süderelbmarsch/Harburger Berge [ 3 / Anteil: 100% ]		

<b>Projekt</b>	Biotopkartierung Hamburg		<b>Interne Nr.</b>	12004
			<b>DK5   DK5-GK</b>	5826 5828
<b>Handlungsbedarf</b>	Nein		<b>DK5 - Name</b>	Moorburg-West
<b>Bearbeitung</b>	TUC	<b>Kopie</b>	Nein	61 92
<b>Räumliche Abbildung</b>	Fläche		<b>Kartierung</b>	12.09.2006
<b>Anzahl Abschnitte</b>	1		<b>Fläche / Länge [m<sup>2</sup>/m]</b>	46181,1812
			<b>Breite (lineare Abb.) [m]</b>	

## Räumliche Lage

### Karte



## Weitere Erhebungsbögen

Interne Nr.	Interne Nr. Zuordnung	DK5	Biotop-Nr.	Kartierung	Zuordnung	DK5 (GK)	Biotop-Nr. (alt)
12004	12003	5826	61	15.08.1997	K	5828	92
12004	92170	5826	1179	31.07.2015	N	5828	92
12004	12288	5826	201	15.08.1997	/	5828	10032
12004	12329	5826	202	15.08.1997	>	5828	10034
12004	11979	5826	238	01.09.1997	/	5828	10085

Zuordnung: N = nachfolgende Kartierung, K = weitere Kartierungen (zeitlich vorher oder nachher)

## Foto

Interne Nr.	Index	Dateiname	Aufnahmerichtung
9681	0	5826_61_120906_1.JPG	
9682	0	5826_61_120906_2.JPG	
9683	0	5826_61_120906_3.JPG	

# Erhebungsbogen

**B**

<b>Projekt</b>	Biotopkartierung Hamburg		<b>Interne Nr.</b>	12004	
			<b>DK5   DK5-GK</b>	<b>5826</b>	5828
<b>Handlungsbedarf</b>	Nein		<b>DK5 - Name</b>	Moorburg-West	
<b>Bearbeitung</b>	TUC	<b>Kopie</b>	Nein	<b>Biotop-Nr.   alt</b>	61   92
<b>Räumliche Abbildung</b>	Fläche		<b>Kartierung</b>	12.09.2006	
<b>Anzahl Abschnitte</b>	1		<b>Fläche / Länge [m<sup>2</sup>/m]</b>	46181,1812	
			<b>Breite (lineare Abb.) [m]</b>		

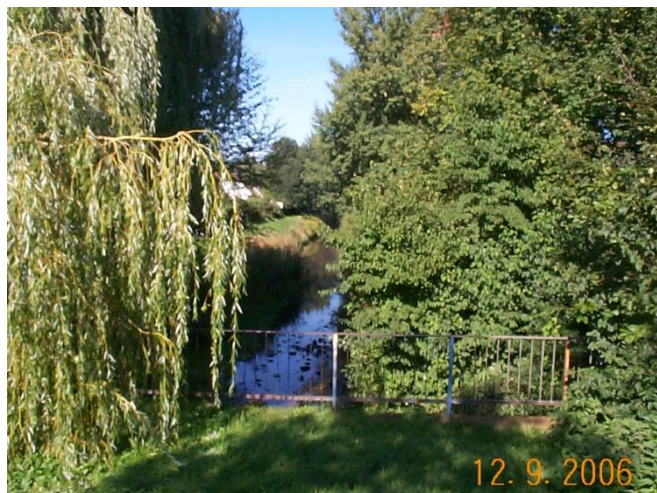
## Weitere Angaben

Merkmal	Wert
<b>Auswertung</b>	
Gefährdung / Einflüsse	Erholungsnutzung
Wertgesichtspunkte	Bedeutung für die Erholung
	Feuchtbiotop
	Gehölzbestand
	Strukturvielfalt
	Bedeutung für das Naturerleben
	Bedeutung für den Biotopverbund
zoologisch bedeutsame Strukturen	Gebüsche
	Gehölzpflanzung
Bedeutung für Tiergruppe	Vögel
Ziele der Entwicklung	Erhalt
Maßnahmen	extensive Unterhaltung

## Foto

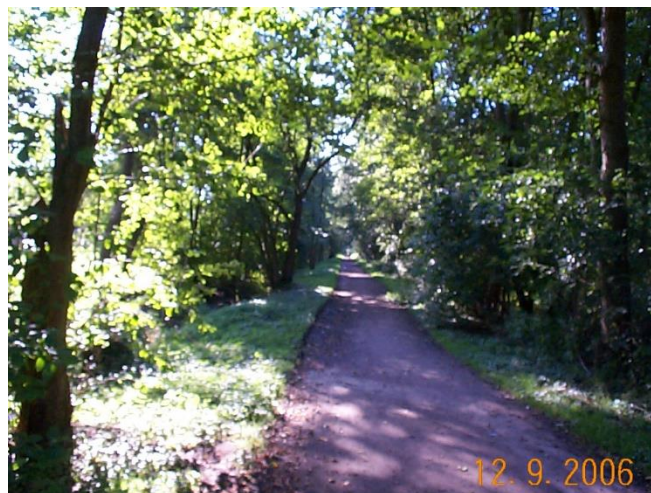
**Fotodatei** 5826\_61\_120906\_1.JPG

**Bildbeschreibung**  
**Aufnahmerichtung**



**Fotodatei** 5826\_61\_120906\_2.JPG

**Bildbeschreibung**  
**Aufnahmerichtung**



# Erhebungsbogen

**B**

<b>Projekt</b>	Biotopkartierung Hamburg	<b>Interne Nr.</b>	12004
		<b>DK5   DK5-GK</b>	<b>5826</b> 5828
<b>Handlungsbedarf</b>	Nein	<b>DK5 - Name</b>	Moorburg-West
<b>Bearbeitung</b>	TUC	<b>Biotop-Nr.   alt</b>	<b>61</b> 92
<b>Räumliche Abbildung</b>	Fläche	<b>Kartierung</b>	12.09.2006
<b>Anzahl Abschnitte</b>	1	<b>Fläche / Länge [m<sup>2</sup>/m]</b>	46181,1812
		<b>Breite (lineare Abb.) [m]</b>	

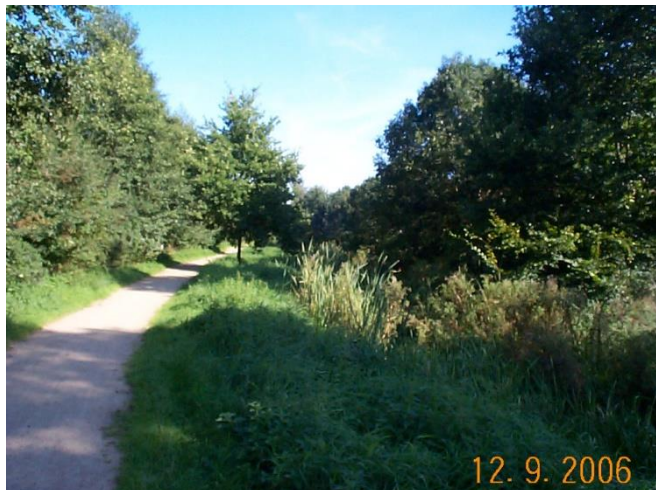
## Foto

**Fotodatei**      5826\_61\_120906\_3.JPG

**Fotodatei**

**Bildbeschreibung**  
**Aufnahmerichtung**

**Bildbeschreibung**  
**Aufnahmerichtung**



## Teilflächenbeschreibung

<b>Teilflächentyp</b>		<b>Teilflächen-Nr.</b>	1
<b>Biotoptyp</b>	Intensiv gepflegte Parkanlage (2000)	<b>Biotoptyp</b>	EPI
- Zusatz		- gesetzl. Grundl.	
<b>FFH-LRT</b>		<b>FFH-LRT</b>	
<b>Beschreibung</b>		<b>Entw.potential LRT</b>	
		<b>Hauptfläche</b>	Ja
		<b>Flächenanteil</b>	75 %
		<b>FFH-Unters.Fläche</b>	Nein
		<b>Saatgutfläche</b>	Nein

## Weitere Angaben

Merkmal	Wert
<b>Boden</b>	
Feuchte	5 - frisch und mäßig frisch
Stickstoffgehalt	6 - mäßig stickstoffarm bis stickstoffreich
<b>Standort, Relief</b>	
Relief	Gräben
Belichtung	6 - halbsonnig bis halbschattig
<b>Veg. - Deckg./Ant.</b>	
Gesamt	80 %
1. Baumschicht	40 %
Strauchschicht	30 %
1. Krautschicht	80 %
<b>Veg. - Höhe</b>	
Gesamt, durchschn.	15.00 m

<b>Projekt</b>	Biotopkartierung Hamburg	<b>Interne Nr.</b>	12004
		<b>DK5   DK5-GK</b>	<b>5826</b> 5828
<b>Handlungsbedarf</b>	Nein	<b>DK5 - Name</b>	Moorburg-West
<b>Bearbeitung</b>	TUC	<b>Biotop-Nr.   alt</b>	<b>61</b> 92
<b>Räumliche Abbildung</b>	Fläche	<b>Kartierung</b>	12.09.2006
<b>Anzahl Abschnitte</b>	1	<b>Fläche / Länge [m<sup>2</sup>/m]</b>	46181,1812
		<b>Breite (lineare Abb.) [m]</b>	

**Zeigerwerte der Pflanzenartenliste (Auswertung)**

<b>Standort</b>	<b>Belichtung</b>	halbsonnig bis halbschattig	5,6
<b>Boden</b>	<b>Feuchte</b>	naß	8,1
	<b>Stickstoff (N)</b>	stickstoffreich	7,1
	<b>Reaktion</b>	schwach sauer	5,9
<b>Vegetation</b>	<b>Mahdverträglichkeit</b>	nicht völlig schnittunverträglich aber sehr schnittempfindlich	2
<b>Zeigerwerte</b>	<b>Futterwert</b>		
	<b>Wechselfeuchteanzeiger</b>		1
	<b>Giftpflanzen</b>		0
	<b>Überschw.anzeiger</b>		2

**Pflanzenartenliste**

Gruppe / Pflanzenart	MS	M	W	Vs	St	PA	Ph	Sz	VS	V	G	cf	§	Rote Liste			
														HH	ND	SH	D
<b>Tracheobionta (Gefäßpflanzen)</b>																	
Acer saccharinum (Silber-Ahorn)	7	w		B1													
Alnus glutinosa (Schwarz-Erle)	7	h		B1													
Alnus glutinosa (Schwarz-Erle)	7	w		S													
Amelanchier lamarckii (Kupfer-Felsenbirne)	7	w		S													
Betula pendula (Hänge-Birke)	7	w		B1													
Cornus alba (Weißer (Tartarischer) Hartriegel)	7	w		S													
Corylus avellana (Haselnuss)	7	w		S													
Quercus robur (Stiel-Eiche)	7	w		B1													
Quercus robur (Stiel-Eiche)	7	w		S													
Salix alba (Silber-Weide)	7	w		B1													
Salix cinerea (Grau-Weide)	7	w		S													
Sambucus nigra (Schwarzer Holunder)	7	z		S													
<b>Anzahl Rote Liste Arten</b>																	
<b>Anzahl Arten</b>										10							

MS: Mengensystem; M: Mengenangabe, W: Bewertung der Art (FFH-Monitoring), Vs: Vegetationsschicht, St: Status, PA: Autor Phänologie; Ph: Phänologie, Sz: Soziabilität, VS: Vitalitätssystem; V: Vitalität, G: Geschlecht, cf: unsichere Bestimmung, §: Schutz nach BNatSchG, HH: Rote Liste Hamburg, ND: Rote Liste Niedersachsen, SH: Rote Liste Schleswig-Holstein, D: Rote Liste Deutschland

**Teilflächenbeschreibung**

<b>Teilflächentyp</b>		<b>Teilflächen-Nr.</b>	2
<b>Biotoptyp</b>	Nährstoffreicher Graben mit Stillgewässercharakter (2000)	<b>Biotoptyp</b>	FGR
- <b>Zusatz</b>		- <b>gesetzl. Grundl.</b>	
<b>FFH-LRT</b>		<b>FFH-LRT</b>	
<b>Beschreibung</b>		<b>Entw.potential LRT</b>	
		<b>Hauptfläche</b>	
		<b>Flächenanteil</b>	25 %
		<b>FFH-Unters.Fläche</b>	Nein
		<b>Saatgutfläche</b>	Nein

# Erhebungsbogen

**B**

<b>Projekt</b>	Biotopkartierung Hamburg	<b>Interne Nr.</b>	12004
		<b>DK5   DK5-GK</b>	<b>5826</b> 5828
<b>Handlungsbedarf</b>	Nein	<b>DK5 - Name</b>	Moorburg-West
<b>Bearbeitung</b>	TUC	<b>Biotop-Nr.   alt</b>	<b>61</b> 92
<b>Räumliche Abbildung</b>	Fläche	<b>Kartierung</b>	12.09.2006
<b>Anzahl Abschnitte</b>	1	<b>Fläche / Länge [m<sup>2</sup>/m]</b>	46181,1812
		<b>Breite (lineare Abb.) [m]</b>	

## Zeigerwerte der Pflanzenartenliste (Auswertung)

<b>Standort</b>	<b>Belichtung</b>	halbsonnig	7,4
<b>Boden</b>	<b>Feuchte</b>	feucht	7,4
	<b>Stickstoff (N)</b>	sehr stickstoffreich	8
	<b>Reaktion</b>	neutral	7
<b>Vegetation</b>	<b>Mahdverträglichkeit</b>	schnittempfindlich bis mäßig schnittverträglich	3,9
<b>Zeigerwerte</b>	<b>Futterwert</b>	sehr geringwertiges Futter	1,8
	<b>Wechselfeuchteanzeiger</b>		1
	<b>Giftpflanzen</b>		1
	<b>Überschw.anzeiger</b>		5

## Pflanzenartenliste

Gruppe / Pflanzenart	MS	M	W	Vs	St	PA	Ph	Sz	VS	V	G	cf	§	Rote Liste			
														HH	ND	SH	D
<b>Tracheobionta (Gefäßpflanzen)</b>																	
Carex acuta (Schlank-Segge)	7	w		K1											V		
Dactylis glomerata (Wiesen-Knäuelgras)	7	w		K1													
Epilobium hirsutum (Zottiges Weidenröschen)	7	w		K1													
Filipendula ulmaria (Mädesüß)	7	w		K1													
Galeopsis spec. (Hohlzahn)	7	w		K1													
Glyceria maxima (Wasser-Schwaden)	7	z		K1													
Impatiens glandulifera (Drüsiges Springkraut)	7	w		K1													
Impatiens parviflora (Kleinblütiges Springkraut)	7	w		K1													
Iris pseudacorus (Gelbe Schwertlilie)	7	w		K1									b				
Juncus effusus (Flatter-Binse)	7	w		K1													
Lythrum salicaria (Blut-Weiderich)	7	w		K1													
Phragmites australis (Schilf)	7	z		K1													
Rubus fruticosus agg. (Artengruppe Echte Brombeere)	7	z		K1													
Salix viminalis (Korb-Weide)	7	w		S													
Sparganium erectum (Ästiger Igelkolben)	7	z		K1													
Urtica dioica (Große Brennessel)	7	h		K1													
														<b>Anzahl Rote Liste Arten</b>		<b>1</b>	
														<b>Anzahl Arten</b>		<b>16</b>	

MS: Mengensystem; M: Mengenangabe, W: Bewertung der Art (FFH-Monitoring), Vs: Vegetationsschicht, St: Status, PA: Autor Phänologie; Ph: Phänologie, Sz: Soziabilität, VS: Vitalitätssystem; V: Vitalität, G: Geschlecht, cf: unsichere Bestimmung, §: Schutz nach BNatSchG, HH: Rote Liste Hamburg, ND: Rote Liste Niedersachsen, SH: Rote Liste Schleswig-Holstein, D: Rote Liste Deutschland

## Teilflächenbeschreibung

<b>Teilflächentyp</b>		<b>Teilflächen-Nr.</b>	3
<b>Biototyp</b>	Zuordnung eines Biototyps fehlt! (2000)	<b>Biototyp</b>	XXX
- <b>Zusatz</b>		- <b>gesetzl. Grundl.</b>	
<b>FFH-LRT</b>		<b>FFH-LRT</b>	
<b>Beschreibung</b>		<b>Entw.potential LRT</b>	
		<b>Hauptfläche</b>	
		<b>Flächenanteil</b>	10 %
		<b>FFH-Unters.Fläche</b>	Nein
		<b>Saatgutfläche</b>	Nein

# Erhebungsbogen

**B**

<b>Projekt</b>	Biotopkartierung Hamburg		<b>Interne Nr.</b>	12004	
			<b>DK5   DK5-GK</b>	<b>5826</b>	5828
<b>Handlungsbedarf</b>	Nein		<b>DK5 - Name</b>	Moorburg-West	
<b>Bearbeitung</b>	TUC	<b>Kopie</b>	Nein	<b>Biotop-Nr.   alt</b>	61 92
<b>Räumliche Abbildung</b>	Fläche			<b>Kartierung</b>	12.09.2006
<b>Anzahl Abschnitte</b>	1			<b>Fläche / Länge [m<sup>2</sup>/m]</b>	46181,1812
				<b>Breite (lineare Abb.) [m]</b>	

## Zeigerwerte der Pflanzenartenliste (Auswertung)

<b>Standort</b>	<b>Belichtung</b>	halbsonnig	6,7
<b>Boden</b>	<b>Feuchte</b>	feucht	6,8
	<b>Stickstoff (N)</b>	sehr stickstoffreich	8,1
	<b>Reaktion</b>	neutral	6,8
<b>Vegetation</b>	<b>Mahdverträglichkeit</b>	schnittempfindlich bis mäßig schnittverträglich	4
<b>Zeigerwerte</b>	<b>Futterwert</b>	fast wertloses Futter	1,2
	<b>Wechselfeuchteanzeiger</b>		3
	<b>Giftpflanzen</b>		1
	<b>Überschw.anzeiger</b>		5

## Pflanzenartenliste

Gruppe / Pflanzenart	MS	M	W	Vs	St	PA	Ph	Sz	VS	V	G	cf	§	Rote Liste			
														HH	ND	SH	D
<b>Tracheobionta (Gefäßpflanzen)</b>																	
Alnus glutinosa (Schwarz-Erle)	7	w		S													
Epilobium hirsutum (Zottiges Weidenröschen)	7	w		K1													
Heracleum sphondylium (Wiesen-Bärenklau)	7	w		K1													
Impatiens parviflora (Kleinblütiges Springkraut)	7	w		K1													
Iris pseudacorus (Gelbe Schwertlilie)	7	w		K1									b				
Juncus effusus (Flatter-Binse)	7	w		K1													
Lycopus europaeus (Gewöhnlicher Wolfstrapp)	7	w		K1													
Nasturtium officinale (Echte Brunnenkresse)	7	w		K1													
Ranunculus repens (Kriechender Hahnenfuß)	7	w		K1													
Rorippa palustris (Gewöhnliche Sumpfkresse)	7	w		K1													
Rumex spec. (Ampfer)	7	w		K1													
Salix cinerea (Grau-Weide)	7	w		S													
Salix spec. (Weide)	7	w		S													
Typha latifolia (Breitblättriger Rohrkolben)	7	w		K1													
Urtica dioica (Große Brennessel)	7	h		K1													
Valeriana officinalis (Echter Baldrian)	7	w		K1										D	D		
<b>Anzahl Rote Liste Arten</b>														<b>1</b>	<b>1</b>		
<b>Anzahl Arten</b>														<b>16</b>			

MS: Mengensystem; M: Mengenangabe, W: Bewertung der Art (FFH-Monitoring), Vs: Vegetationsschicht, St: Status, PA: Autor Phänologie; Ph: Phänologie, Sz: Soziabilität, VS: Vitalitätssystem; V: Vitalität, G: Geschlecht, cf: unsichere Bestimmung, §: Schutz nach BNatSchG, HH: Rote Liste Hamburg, ND: Rote Liste Niedersachsen, SH: Rote Liste Schleswig-Holstein, D: Rote Liste Deutschland