

Erhebungsbogen

B

Projekt	Monitoring Ausgleich Altenwerder	Interne Nr.	94251
		DK5 DK5-GK	5826 5828
Handlungsbedarf	Nein	DK5 - Name	Moorburg-West
Bearbeitung	RIN	Biotop-Nr. alt	575 128
Räumliche Abbildung	Fläche	Kartierung	08.06.2015
Anzahl Abschnitte	1	Fläche / Länge [m²/m]	21114,6724
		Breite (lineare Abb.) [m]	

Gesetzlicher Schutz	§ 30 (2) 2.5 Binsen- und seggenreiche Nasswiesen	Schutz nur teilweise	Nein
----------------------------	--	-----------------------------	-------------

Gesamtbewertung	8	Hochgradig wertvoll
– Alter	8	Biotop hohen Alters, 200 bis 500 Jahre
– Belastungsgrad	7	Flächenhaft geringe oder Vorbelastung mit schwachem Einfluß
– Ökolog. Funktion	8	Wertbestimmender Bestandteil eines wertvollen Biotopkomplexes oder für den regionalen Biotopverbund.
– Seltenheit	8	Sehr seltener Biotoptyp, hohe Anteile seltener oder bedrohter Pflges., gesättigtes Artenspektrum, RL-Arten

Bestandsbeschreibung

Extensiv genutzte Feuchtwiese auf Niedermoorstandort mit Beet-Graben-Struktur. Der Vegetationsbestand ist artenreich und wird geprägt von Rotschwengel und Kriechendem Hahnenfuß sowie diversen Feuchtezeigern wie Mädesüß, Kuckucks-Lichtnelke, Günsel und Schlangen-Knöterich. Häufig finden sich auch dichte Bestände von Seggen, die meist von den Gruppen aus weit in die Beete hineinreichen und teilweise die ganze Beetbreite einnehmen. Vier der sechs Gruppen wurden kürzlich geräumt und führten zum Kartierzeitpunkt wenig Wasser. Der Grabenaushub wurde gefräst und war mit einer niedrigen, lückigen Bewuchs aus Kriechendem Hahnenfuß und Spitz-Wegerich bedeckt. Das westlichste Beetstück machte einen extrem ruderalisierten Eindruck. An einer Stelle lagerte noch Gehölzschnitt. Insgesamt hat die Feuchtwiese einen relativ reichen Blühaspekt u.a. aus Hahnenfuß, Knöterich und Lichtnelke.

Vorkommen an Biotoptypen

1	TF	Typ	HF	F.Anteil
2	BTYP	Biotoptyp		- gesetzl. Grundl.
3	Zusatz	Zusatz zum Biotoptypen		
4	LRT	Lebensraumtyp		
1	1		Ja	90 %
2	GNR	Seggen-, binsen- und/oder hochstaudenreiche Nasswiese nährstoffreicher Standorte (2000)		
1	2			10 %
2	FGA	Nährstoffarmer Graben mit Stillgewässercharakter (2000)		

Räumliche Lage

Lagebeschreibung	nördlich der Moorburger Landscheide		
Nachbarnutzung/en	Grünland		
Rechtswert (X)	559438	Hochwert (Y)	5926758
Bezirk	Harburg	Naturraum	Altländer Randmoorsenke (671.22)
Stadtteil (OT-Nr.)	Moorburg (712)	Gemarkung	Moorburg (704)
Digitaler Grünplan	<input type="checkbox"/> Hafengesamtgebiet	<input type="checkbox"/> Ramsargebiet	<input type="checkbox"/> EG-Vogelschutzgeb.
Ausgleichsflächen	<input checked="" type="checkbox"/> Biosphärenreservat	<input type="checkbox"/> Nationalpark	<input type="checkbox"/>
NSG / ND / LSG	LSG Moorburg [HH-2043 / Anteil: 100%], LSG Neugraben [HH-2024 / Anteil: < 1%]		
FFH-GEBIET			
Wasserschutzgebiet	Süderelbmarsch/Harburger Berge [3 / Anteil: 100%]		

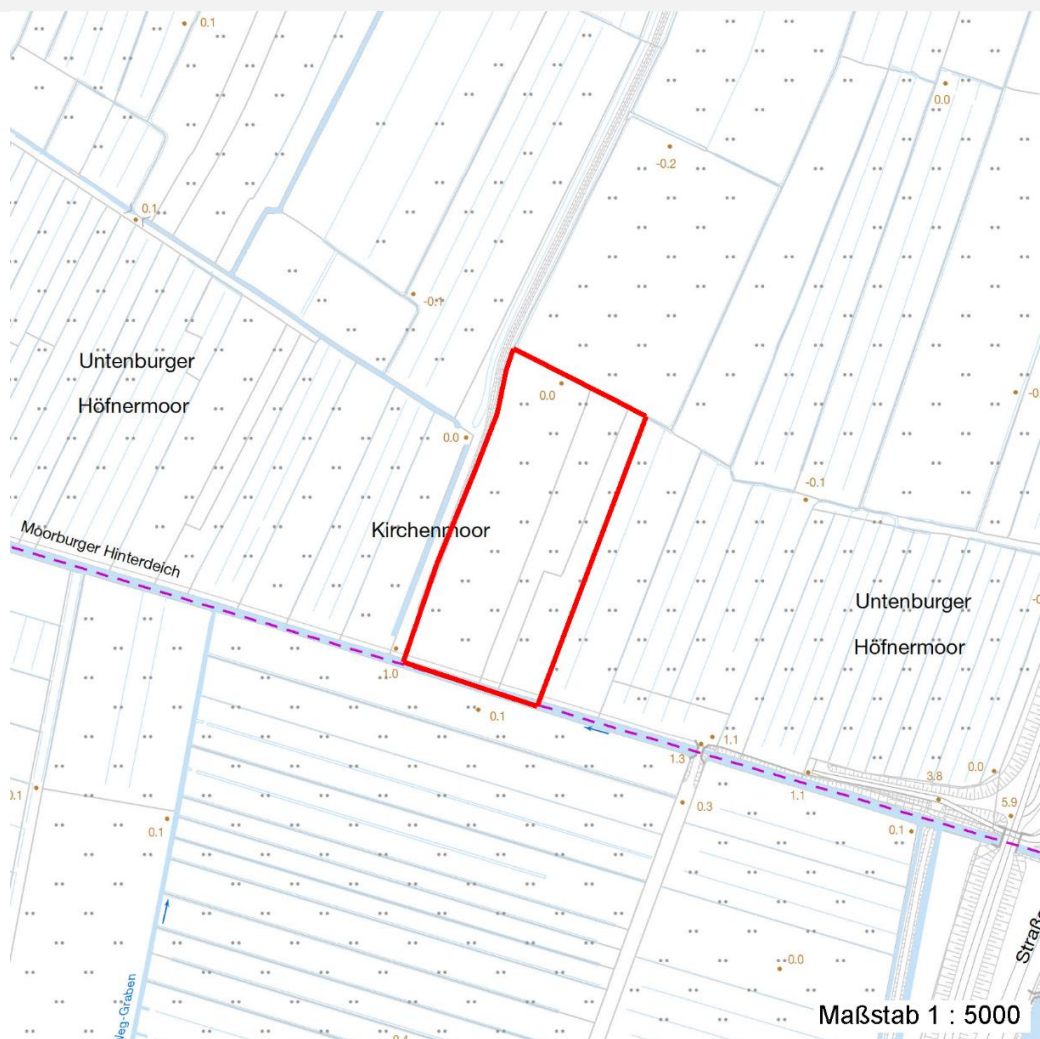
Erhebungsbogen

B

Projekt	Monitoring Ausgleich Altenwerder	Interne Nr.	94251
		DK5 DK5-GK	5826 5828
Handlungsbedarf	Nein	DK5 - Name	Moorburg-West
Bearbeitung	RIN	Biotop-Nr. alt	575 128
Räumliche Abbildung	Fläche	Kartierung	08.06.2015
Anzahl Abschnitte	1	Fläche / Länge [m²/m]	21114,6724
		Breite (lineare Abb.) [m]	

Räumliche Lage

Karte



Weitere Erhebungsbögen

Interne Nr.	Interne Nr. Zuordnung	DK5	Biotop-Nr.	Kartierung	Zuordnung	DK5 (GK)	Biotop-Nr. (alt)
94251	92000	5826	91	24.07.2015	>	5828	128

Zuordnung: N = nachfolgende Kartierung, K = weitere Kartierungen (zeitlich vorher oder nachher)

Erhebungsbogen

B

Projekt	Monitoring Ausgleich Altenwerder	Interne Nr.	94251
		DK5 DK5-GK	5826 5828
Handlungsbedarf	Nein	DK5 - Name	Moorburg-West
Bearbeitung	RIN	Biotop-Nr. alt	575 128
Räumliche Abbildung	Fläche	Kartierung	08.06.2015
Anzahl Abschnitte	1	Fläche / Länge [m²/m]	21114,6724
		Breite (lineare Abb.) [m]	

Teilflächenbeschreibung

Teilflächentyp		Teilflächen-Nr.	1
Biotoptyp	Seggen-, binsen- und/oder hochstaudenreiche Nasswiese nährstoffreicher Standorte (2000)	Biotoptyp	GNR
- Zusatz		- gesetzl. Grundl.	
FFH-LRT		FFH-LRT	
Beschreibung		Entw.potential LRT	
		Hauptfläche	Ja
		Flächenanteil	90 %
		FFH-Unters.Fläche	Nein
		Saatgutfläche	Nein

Zeigerwerte der Pflanzenartenliste (Auswertung)

Standort	Belichtung	halbsonnig	6,9
Boden	Feuchte	feucht	6,6
	Stickstoff (N)	mäßig stickstoffarm	5,2
	Reaktion	schwach sauer	5,7
Vegetation	Mahdverträglichkeit	gut schnittverträglich	6,6
Zeigerwerte	Futterwert	mäßige Futterqualität	3,7
	Wechselfeuchteanzeiger		7
	Giftpflanzen		1
	Überschw.anzeiger		4

Pflanzenartenliste

Gruppe / Pflanzenart	MS	M	W	Vs	St	PA	Ph	Sz	VS	V	G	cf	§	Rote Liste			
														HH	ND	SH	D
Tracheobionta (Gefäßpflanzen)																	
Ajuga reptans (Kriechender Günsel)	7	z															
Alopecurus pratensis (Wiesen-Fuchsschwanz)	7	w															
Anthoxanthum odoratum (Gewöhnliches Ruchgras)	7	z															
Anthriscus sylvestris (Wiesen-Kerbel)	7	w															
Arrhenatherum elatius (Glatthafer)	7	w															
Bistorta officinalis (Schlangen-Knöterich)	7	z											3		2		
Bromus hordeaceus (Weiche Tresse)	7	w															
Calamagrostis canescens (Sumpf-Reitgras)	7	w															
Cardamine pratensis (Wiesen-Schaumkraut)	7	w													V		
Carex acuta (Schlank-Segge)	7	z													V		
Carex nigra (Wiesen-Segge)	7	w											V		V		
Cerastium holosteoides (Gewöhnliches Hornkraut)	7	z															
Cirsium palustre (Sumpf-Kratzdistel)	7	w															
Deschampsia cespitosa (Rasen-Schmiele)	7	w															
Festuca pratensis (Wiesen-Schwingel)	7	z															
Festuca rubra (Rot-Schwingel)	7	h															
Filipendula ulmaria (Mädesüß)	7	z															
Galium aparine (Kletten-Labkraut)	7	w															

Erhebungsbogen

B

Projekt	Monitoring Ausgleich Altenwerder	Interne Nr.	94251
		DK5 DK5-GK	5826 5828
Handlungsbedarf	Nein	DK5 - Name	Moorburg-West
Bearbeitung	RIN	Biotop-Nr. alt	575 128
Räumliche Abbildung	Fläche	Kartierung	08.06.2015
Anzahl Abschnitte	1	Fläche / Länge [m²/m]	21114,6724
		Breite (lineare Abb.) [m]	

Pflanzenartenliste

Gruppe / Pflanzenart	MS	M	W	Vs	St	PA	Ph	Sz	VS	V	G	cf	§	Rote Liste				
														HH	ND	SH	D	
Galium palustre (Sumpf-Labkraut)	7	w																
Glechoma hederacea (Gundermann)	7	w																
Glyceria fluitans (Flutender Schwaden)	7	w																
Glyceria maxima (Wasser-Schwaden)	7	w																
Heracleum sphondylium (Wiesen-Bärenklau)	7	w																
Holcus lanatus (Wolliges Honiggras)	7	z																
Holcus mollis (Weiches Honiggras)	7	w																
Juncus effusus (Flatter-Binse)	7	w																
Lathyrus pratensis (Wiesen-Platterbse)	7	z																
Lotus pedunculatus (Sumpf-Hornklee)	7	w																V
Luzula multiflora (Vielblütige Hainsimse)	7	w																V
Lychnis flos-cuculi (Kuckucks-Lichtnelke)	7	z																3
Persicaria amphibia (Wasser-Knöterich)	7	w																
Phalaris arundinacea (Rohr-Glanzgras)	7	w																
Phleum pratense (Wiesen-Lieschgras)	7	w																
Plantago lanceolata (Spitz-Wegerich)	7	z																
Poa trivialis (Gewöhnliches Rispengras)	7	w																
Potentilla anserina (Gänse-Fingerkraut)	7	w																
Potentilla erecta (Blutwurz)	7	w																3
Ranunculus acris (Scharfer Hahnenfuß)	7	z																V
Ranunculus repens (Kriechender Hahnenfuß)	7	h																
Rumex acetosa (Großer Sauerampfer)	7	z																
Scirpus sylvaticus (Wald-Simse)	7	w																V
Stellaria graminea (Gras-Sternmiere)	7	w																
Trifolium pratense (Rot-Klee)	7	z																
Vicia cracca (Vogel-Wicke)	7	w																
Anzahl Rote Liste Arten														3	9			
Anzahl Arten														44				

MS: Mengensystem; M: Mengenangabe, W: Bewertung der Art (FFH-Monitoring), Vs: Vegetationsschicht, St: Status, PA: Autor Phänologie; Ph: Phänologie, Sz: Soziabilität, VS: Vitalitätssystem; V: Vitalität, G: Geschlecht, cf: unsichere Bestimmung, §: Schutz nach BNatSchG, HH: Rote Liste Hamburg, Nds: Rote Liste Niedersachsen, SH: Rote Liste Schleswig-Holstein, D: Rote Liste Deutschland

Teilflächenbeschreibung

Teilflächentyp	Nährstoffarmer Graben mit Stillgewässercharakter (2000)	Teilflächen-Nr.	2
Biotoptyp		Biotoptyp	FGA
- Zusatz		- gesetzl. Grundl.	
FFH-LRT		FFH-LRT	
Beschreibung		Entw.potential LRT	
		Hauptfläche	
		Flächenanteil	10 %
		FFH-Unters.Fläche	Nein
		Saatgutfläche	Nein

Erhebungsbogen

B

Projekt	Monitoring Ausgleich Altenwerder	Interne Nr.	94251
		DK5 DK5-GK	5826 5828
Handlungsbedarf	Nein	DK5 - Name	Moorburg-West
Bearbeitung	RIN	Biotop-Nr. alt	575 128
Räumliche Abbildung	Fläche	Kartierung	08.06.2015
Anzahl Abschnitte	1	Fläche / Länge [m²/m]	21114,6724
		Breite (lineare Abb.) [m]	

Zeigerwerte der Pflanzenartenliste (Auswertung)

Standort	Belichtung	halbsonnig	7,2
Boden	Feuchte	sehr naß	9,1
	Stickstoff (N)	mäßig stickstoffarm	4,6
	Reaktion	mäßig sauer	5,2
Vegetation	Mahdverträglichkeit	schnittempfindlich bis mäßig schnittverträglich	4
Zeigerwerte	Futterwert	sehr geringwertiges Futter	1,7
	Wechselfeuchteanzeiger		5
	Giftpflanzen		3
	Überschw.anzeiger		3

Pflanzenartenliste

Gruppe / Pflanzenart	MS	M	W	Vs	St	PA	Ph	Sz	VS	V	G	cf	§	Rote Liste			
														HH	ND	SH	D
Tracheobionta (Gefäßpflanzen)																	
Agrostis stolonifera (Ausläufer-Straußgras)	7	w															
Alisma plantago-aquatica (Gewöhnlicher Froschlöffel)	7	w															
Alnus glutinosa (Schwarz-Erle)	7	w															
Carex rostrata (Schnabel-Segge)	7	w											3		V		
Comarum palustre (Sumpf-Blutauge)	7	w											V		3		
Glyceria fluitans (Flutender Schwaden)	7	w															
Juncus articulatus (Glieder-Binse)	7	z															
Lemna minor (Kleine Wasserlinse)	7	z															
Lychnis flos-cuculi (Kuckucks-Lichtnelke)	7	z													3		
Oenanthe aquatica (Gemeiner Wasserfenchel)	7	w											V				
Phragmites australis (Schilf)	7	w															
Ranunculus flammula (Brennender Hahnenfuß)	7	w													V		
Salix cinerea (Grau-Weide)	7	w															
Sparganium erectum (Ästiger Igelkolben)	7	w															
Stellaria palustris (Sumpf-Sternmiere)	7	w											V		3 3		
Typha latifolia (Breitblättriger Rohrkolben)	7	w															
														Anzahl Rote Liste Arten	4	5	1
														Anzahl Arten	16		

MS: Mengensystem; M: Mengenangabe, W: Bewertung der Art (FFH-Monitoring), Vs: Vegetationsschicht, St: Status, PA: Autor Phänologie; Ph: Phänologie, Sz: Soziabilität, VS: Vitalitätssystem; V: Vitalität, G: Geschlecht, cf: unsichere Bestimmung, §: Schutz nach BNatSchG, HH: Rote Liste Hamburg, Nds: Rote Liste Niedersachsen, SH: Rote Liste Schleswig-Holstein, D: Rote Liste Deutschland