

Erhebungsbogen

B

Projekt	Biotopkartierung Hamburg	Interne Nr.	92291
		DK5 DK5-GK	5826
Handlungsbedarf	Nein	DK5 - Name	Moorburg-West
Bearbeitung	BEG	Biotop-Nr. alt	571
Räumliche Abbildung	Linie	Kartierung	28.08.2015
Anzahl Abschnitte	1	Fläche / Länge [m²/m]	118,92
		Breite (lineare Abb.) [m]	4

Gesetzlicher Schutz § 14 (2) 2.1 Feldhecken **Schutz nur teilweise** **Nein**

Gesamtbewertung	6 Wertvoll
– Alter	5 Biotop mittleren Alters, 20 bis 50 Jahre
– Belastungsgrad	6 Flächenhaft geringe oder örtlich stärkere oder Vorbelastung mit deutlichem Einfluß
– Ökolog. Funktion	7 Sehr hohe Bedeutung in einem Biotopkomplex, für den lokalen Biotopverbund oder als Puffer
– Seltenheit	5 Seltener Biotoptyp, floristisch stark verarmt, ohne seltener Pflges. od. verbr. artenreicher Biotoptyp

Bestandsbeschreibung

Strauchbaumhecke am Südrand eines extensiv genutzten Grünlandes, südlich verläuft ein Graben. Die Hecke wirkt an diesem Standort (Niedermoor/Marsch) etwas fehl am Platz, vermutlich wurde sie vor ca. 15-20 Jahren gepflanzt?
Als Bäume sind Silberweiden und ein paar Erlen prägend, die Strauchschicht ist sehr dicht und besteht aus: Weißdorn, Schneeball, Holunder, Schlehe, Pfaffelhütchen, Grauweiden und Rosen.

Vorkommen an Biotoptypen

1	TF	Typ	HF	F.Anteil
2	BTYP	Biotoptyp	- gesetzl. Grundl.	
3	Zusatz	Zusatz zum Biotoptypen		
4	LRT	Lebensraumtyp		
1	1		Ja	100 %
2	HHM	Strauch-Baumhecke (2000)		

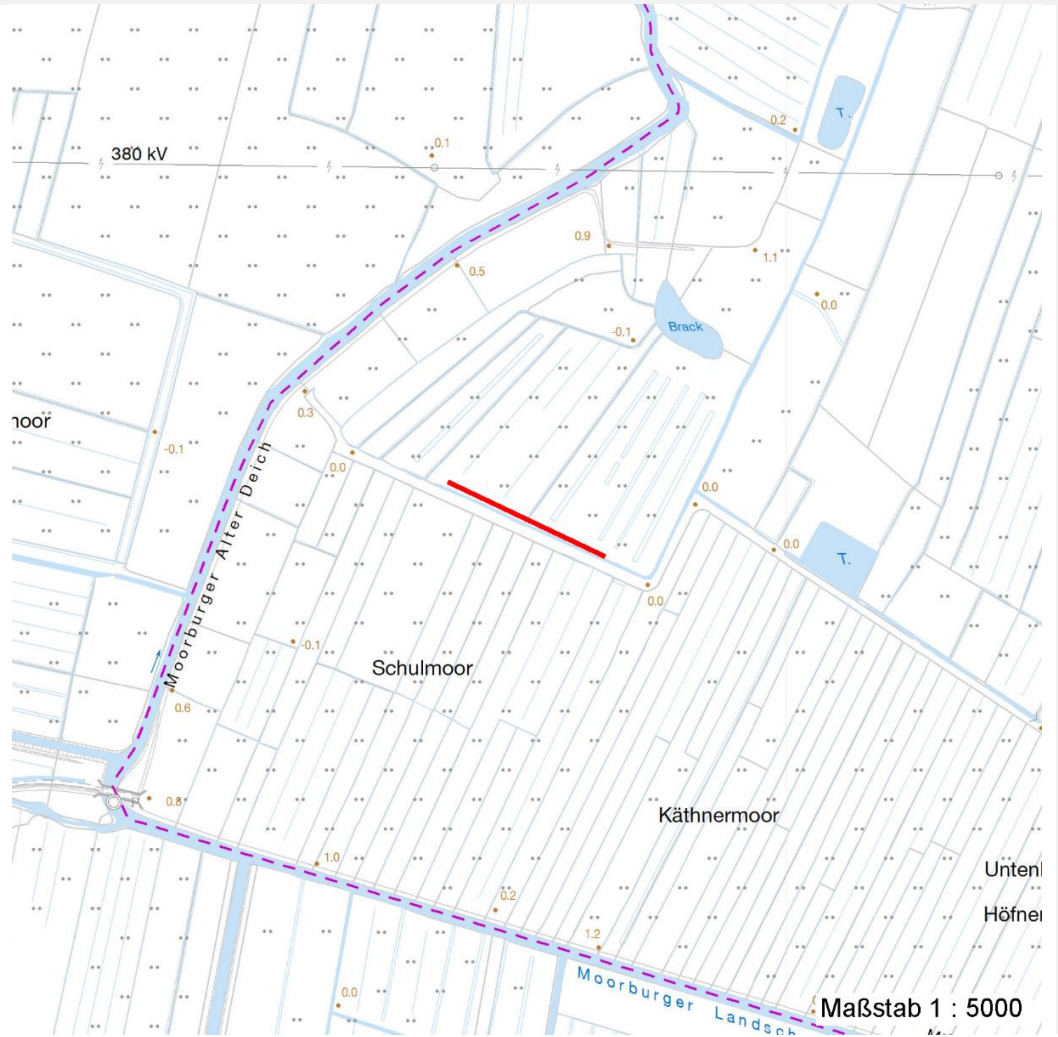
Räumliche Lage

Lagebeschreibung	Südlich Brack am Alten Moorburger Deich		
Nachbarnutzung/en	Grünland, Gräben		
Rechtswert (X)	558823	Hochwert (Y)	5927113
Bezirk	Harburg	Naturraum	Altländer Randmoorsenke (671.22)
Stadtteil (OT-Nr.)	Moorburg (712)	Gemarkung	Moorburg (704)
Digitaler Grünplan	<input type="checkbox"/> Hafengesamtgebiet	<input type="checkbox"/> Ramsargebiet	<input type="checkbox"/> EG-Vogelschutzgeb.
Ausgleichsflächen	<input checked="" type="checkbox"/> Biosphärenreservat	<input type="checkbox"/> Nationalpark	<input type="checkbox"/>
NSG / ND / LSG	LSG Moorburg [HH-2043 / Anteil: 100%]		
FFH-GEBIET			
Wasserschutzgebiet	Süderelbmarsch/Harburger Berge [3 / Anteil: 100%]		

Projekt	Biotopkartierung Hamburg	Interne Nr.	92291
		DK5 DK5-GK	5826
		DK5 - Name	Moorburg-West
Handlungsbedarf	Nein	Biotop-Nr. alt	571
Bearbeitung	BEG	Kartierung	28.08.2015
Räumliche Abbildung	Linie	Fläche / Länge [m²/m]	118,92
Anzahl Abschnitte	1	Breite (lineare Abb.) [m]	4

Räumliche Lage

Karte



Foto

Interne Nr.	Index	Dateiname	Aufnahmerichtung
41719	0	5826_571_280815_1.JPG	
41720	0	5826_571_280815_2.JPG	

Erhebungsbogen

B

Projekt	Biotopkartierung Hamburg	Interne Nr.	92291
		DK5 DK5-GK	5826
Handlungsbedarf	Nein	DK5 - Name	Moorburg-West
Bearbeitung	BEG	Biotop-Nr. alt	571
Räumliche Abbildung	Linie	Kartierung	28.08.2015
Anzahl Abschnitte	1	Fläche / Länge [m²/m]	118,92
		Breite (lineare Abb.) [m]	4

Foto

Fotodatei	5826_571_280815_1.JPG	Fotodatei	5826_571_280815_2.JPG
Bildbeschreibung	k.A.	Bildbeschreibung	k.A.
Aufnahmerichtung		Aufnahmerichtung	



Teilflächenbeschreibung

Teilflächentyp		Teilflächen-Nr.	1
Biototyp	Strauch-Baumhecke (2000)	Biototyp	HHM
- Zusatz		- gesetzl. Grundl.	
FFH-LRT		FFH-LRT	
Beschreibung		Entw.potential LRT	
		Hauptfläche	Ja
		Flächenanteil	100 %
		FFH-Unters.Fläche	Nein
		Saatgutfläche	Nein

Zeigerwerte der Pflanzenartenliste (Auswertung)

Standort	Belichtung	halbsonnig bis halbschattig	6,3
Boden	Feuchte	mäßig feucht und wechselfeucht	6,1
	Stickstoff (N)	mäßig stickstoffarm bis stickstoffreich	6,3
	Reaktion	neutral	7,3
Vegetation	Mahdverträglichkeit	nicht völlig schnittunverträglich aber sehr schnittempfindlich	1,8
Zeigerwerte	Futterwert		
	Wechselfeuchteanzeiger		1
	Giftpflanzen		0
	Überschw.anzeiger		2

Projekt	Biotopkartierung Hamburg	Interne Nr.	92291
		DK5 DK5-GK	5826
Handlungsbedarf	Nein	DK5 - Name	Moorburg-West
Bearbeitung	BEG	Biotop-Nr. alt	571
Räumliche Abbildung	Linie	Kartierung	28.08.2015
Anzahl Abschnitte	1	Fläche / Länge [m²/m]	118,92
		Breite (lineare Abb.) [m]	4

Pflanzenartenliste

Gruppe / Pflanzenart	MS	M	W	Vs	St	PA	Ph	Sz	VS	V	G	cf	§	Rote Liste			
														HH	ND	SH	D
Tracheobionta (Gefäßpflanzen)																	
Alnus glutinosa (Schwarz-Erle)	7	l															
Cornus sanguinea (Roter Hartriegel)	7	z															
Crataegus monogyna (Eingrifflicher Weißdorn)	7	h															
Euonymus europaeus (Gewöhnliches Pfaffenhütchen)	7	z															
Prunus spinosa (Schlehe)	7	z															
Rosa spec. (Rose)	7	z															
Salix alba (Silber-Weide)	7	h															
Salix cinerea (Grau-Weide)	7	z															
Sambucus nigra (Schwarzer Holunder)	7	h															
Viburnum opulus (Gewöhnlicher Schneeball)	7	z															
										Anzahl Rote Liste Arten							
										Anzahl Arten							
										10							

MS: Mengensystem; M: Mengenangabe, W: Bewertung der Art (FFH-Monitoring), Vs: Vegetationsschicht, St: Status, PA: Autor Phänologie; Ph: Phänologie, Sz: Soziabilität, VS: Vitalitätssystem; V: Vitalität, G: Geschlecht, cf: unsichere Bestimmung, §: Schutz nach BNatSchG, HH: Rote Liste Hamburg, Nds: Rote Liste Niedersachsen, SH: Rote Liste Schleswig-Holstein, D: Rote Liste Deutschland