

Erhebungsbogen

B

Projekt	Biotopkartierung Hamburg	Interne Nr.	92227
		DK5 DK5-GK	5826
Handlungsbedarf	Nein	DK5 - Name	Moorburg-West
Bearbeitung	BEG	Biotop-Nr. alt	555
Räumliche Abbildung	Linie	Kartierung	24.07.2015
Anzahl Abschnitte	5	Fläche / Länge [m²/m]	1529,06
		Breite (lineare Abb.) [m]	2

Gesetzlicher Schutz **_ kein gesetzl. Schutz kein gesetzlich geschütztes Biotop** **Schutz nur teilweise** **Nein**

Gesamtbewertung	6	Wertvoll
– Alter	7	Biotop hohen Alters, 100 bis 200 Jahre
– Belastungsgrad	6	Flächenhaft geringe oder örtlich stärkere oder Vorbelastung mit deutlichem Einfluß
– Ökolog. Funktion	6	Hohe Bedeutung in einem Biotopkomplex, für den lokalen Biotopverbund oder als Puffer
– Seltenheit	6	Seltener Biotoptyp, ohne seltene oder bedrohte Pflges., ungesättigtes Artenspektrum, reliktsische RL-Arten

Bestandsbeschreibung

Dauerhaft wasserführende Grünlandgräben in einem Grünlandkomplex auf Niedermoorstandort. Die Ufervegetation setzt sich aus Flatterbinse, Blutweiderich, Seggen und Rohrglanzgras zusammen. An der Wasserlinie wachsen Sumpfkresse und Sumpfergüßmeinde. Auf der Wasserfläche kommen Wasserlinse und Froschbiß vor, vereinzelt auch Wasserfenchel und Wasserfeder.
5 Abschnitte

Vorkommen an Biotoptypen

1	TF	Typ	HF	F.Anteil
2	BTYP	Biotoptyp		- gesetzl. Grundl.
3	Zusatz	Zusatz zum Biotoptypen		
4	LRT	Lebensraumtyp		
1	1		Ja	100 %
2	FGR	Nährstoffreicher Graben mit Stillgewässercharakter (2000)		
3	gn	Niedermoor-Typ (gn)		

Räumliche Lage

Lagebeschreibung	Südlich Moorburg	Hochwert (Y)	5927237
Nachbarnutzung/en	Grünland	Naturraum	Altländer Hoch- und Sietland (671.21)
Rechtswert (X)	559704	Gemarkung	Moorburg (704)
Bezirk	Harburg	Ramsargebiet	<input type="checkbox"/> EG-Vogelschutzgeb. <input type="checkbox"/>
Stadtteil (OT-Nr.)	Moorburg (712)	Nationalpark	<input type="checkbox"/>
Digitaler Grünplan	<input type="checkbox"/> Hafengesamtgebiet <input checked="" type="checkbox"/>		
Ausgleichsflächen	<input checked="" type="checkbox"/> Biosphärenreservat <input type="checkbox"/>		
NSG / ND / LSG	LSG Moorburg [HH-2043 / Anteil: 100%]		
FFH-GEBIET			
Wasserschutzgebiet	Süderelbmarsch/Harburger Berge [3 / Anteil: 100%]		

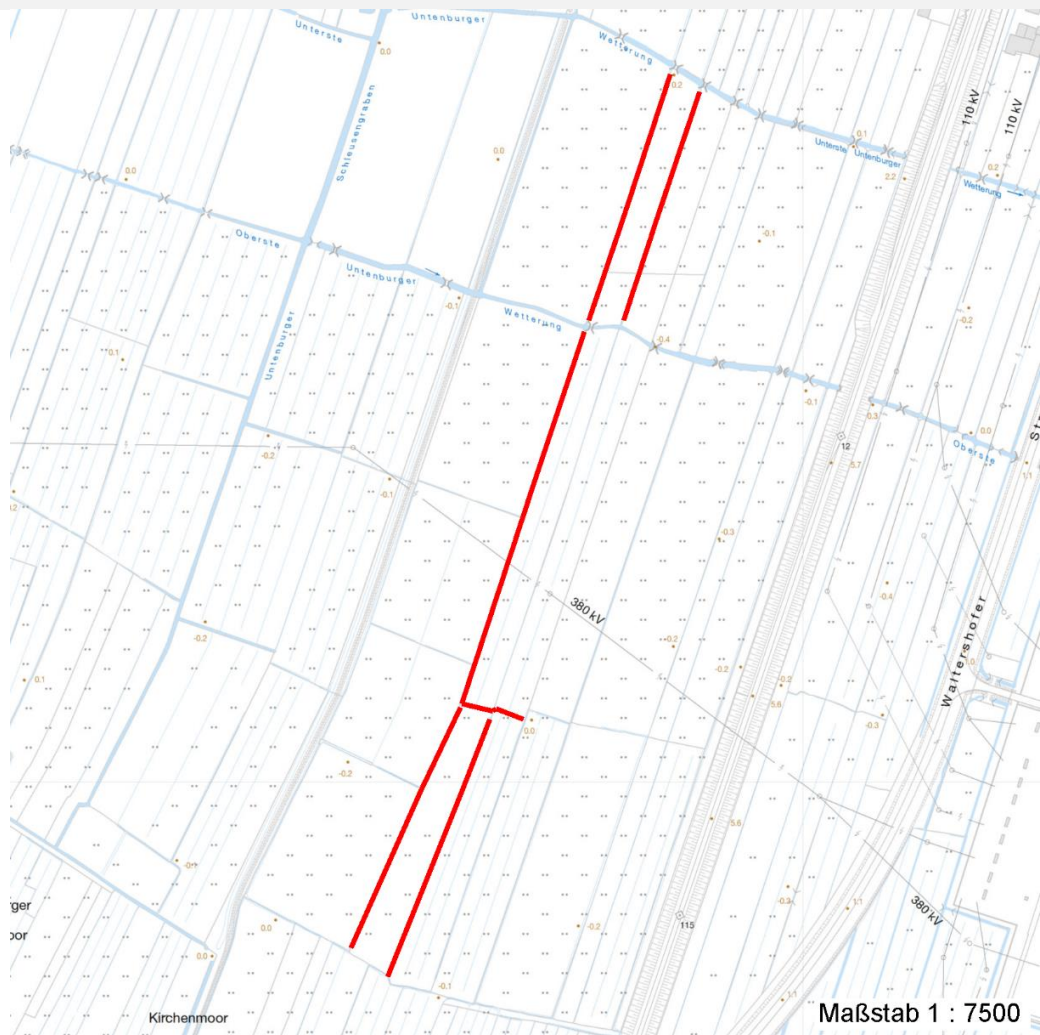
Erhebungsbogen

B

Projekt	Biotopkartierung Hamburg	Interne Nr.	92227
		DK5 DK5-GK	5826
Handlungsbedarf	Nein	DK5 - Name	Moorburg-West
Bearbeitung	BEG	Biotop-Nr. alt	555
Räumliche Abbildung	Linie	Kartierung	24.07.2015
Anzahl Abschnitte	5	Fläche / Länge [m²/m]	1529,06
		Breite (lineare Abb.) [m]	2

Räumliche Lage

Karte



Weitere Erhebungsbögen

Interne Nr.	Interne Nr. Zuordnung	DK5	Biotop-Nr.	Kartierung	Zuordnung	DK5 (GK)	Biotop-Nr. (alt)
92227	12389	5826	354	05.10.2006	<	5828	133

Zuordnung: N = nachfolgende Kartierung, K = weitere Kartierungen (zeitlich vorher oder nachher)

Foto

Interne Nr.	Index	Dateiname	Aufnahmerichtung
41683	0	5826_555_240715_1.JPG	
41684	0	5826_555_240715_2.JPG	
41685	0	5826_555_240715_3.JPG	

Erhebungsbogen

B

Projekt	Biotopkartierung Hamburg	Interne Nr.	92227
		DK5 DK5-GK	5826
Handlungsbedarf	Nein	DK5 - Name	Moorburg-West
Bearbeitung	BEG	Biotop-Nr. alt	555
Räumliche Abbildung	Linie	Kartierung	24.07.2015
Anzahl Abschnitte	5	Fläche / Länge [m²/m]	1529,06
		Breite (lineare Abb.) [m]	2

Foto

Fotodatei 5826_555_240715_1.JPG
Bildbeschreibung k.A.
Aufnahmerichtung

Fotodatei 5826_555_240715_2.JPG
Bildbeschreibung k.A.
Aufnahmerichtung



Erhebungsbogen

B

Projekt	Biotopkartierung Hamburg	Interne Nr.	92227
		DK5 DK5-GK	5826
Handlungsbedarf	Nein	DK5 - Name	Moorburg-West
Bearbeitung	BEG	Biotop-Nr. alt	555
Räumliche Abbildung	Linie	Kartierung	24.07.2015
Anzahl Abschnitte	5	Fläche / Länge [m²/m]	1529,06
		Breite (lineare Abb.) [m]	2

Foto

Fotodatei	5826_555_240715_3.JPG	Fotodatei	
Bildbeschreibung	k.A.	Bildbeschreibung	
Aufnahmerichtung		Aufnahmerichtung	



Teilflächenbeschreibung

Teilflächentyp		Teilflächen-Nr.	1
Biotoptyp	Nährstoffreicher Graben mit Stillgewässercharakter (2000)	Biotoptyp	FGR
- Zusatz	Niedermoor-Typ (gn)	- gesetzl. Grundl.	
FFH-LRT		FFH-LRT	
Beschreibung		Entw.potential LRT	
		Hauptfläche	Ja
		Flächenanteil	100 %
		FFH-Unters.Fläche	Nein
		Saatgutfläche	Nein

Zeigerwerte der Pflanzenartenliste (Auswertung)

Standort	Belichtung	halbsonnig	7,1
Boden	Feuchte	zeitweise wasserüberstaut	9,5
	Stickstoff (N)	mäßig stickstoffarm bis stickstoffreich	5,7
	Reaktion	neutral	6,7
Vegetation	Mahdverträglichkeit	schnittempfindlich (nur Herbstschnitt vertragend)	3,4
Zeigerwerte	Futterwert	fast wertloses Futter	1,3
	Wechselfeuchteanzeiger		4
	Giftpflanzen		3
	Überschw.anzeiger		8

Erhebungsbogen

B

Projekt	Biotopkartierung Hamburg		Interne Nr.	92227
			DK5 DK5-GK	5826
Handlungsbedarf	Nein		DK5 - Name	Moorburg-West
Bearbeitung	BEG	Kopie	Nein	Biotop-Nr. alt
Räumliche Abbildung	Linie			555
Anzahl Abschnitte	5			Kartierung
				24.07.2015
				Fläche / Länge [m²/m]
				1529,06
				Breite (lineare Abb.) [m]
				2

Pflanzenartenliste

Gruppe / Pflanzenart	MS	M	W	Vs	St	PA	Ph	Sz	VS	V	G	cf	§	Rote Liste					
														HH	ND	SH	D		
Tracheobionta (Gefäßpflanzen)																			
Alisma plantago-aquatica (Gewöhnlicher Froschlöffel)	7	z																	
Berula erecta (Aufrechte Berle)	7	l																	
Calamagrostis canescens (Sumpf-Reitgras)	7	w																	
Carex acuta (Schlank-Segge)	7	z													V				
Comarum palustre (Sumpf-Blutauge)	7	w												V	3				
Elodea canadensis (Kanadische Wasserpest)	7	z																	
Filipendula ulmaria (Mädesüß)	7	l																	
Glyceria fluitans (Flutender Schwaden)	7	w																	
Glyceria maxima (Wasser-Schwaden)	7	w																	
Hottonia palustris (Wasserfeder)	7	z											b	V	V	V			
Hydrocharis morsus-ranae (Froschbiß)	7	z												V	V	V			
Hypericum tetrapterum (Geflügeltes Johanniskraut)	7	z												3	3				
Juncus effusus (Flatter-Binse)	7	z																	
Lemna minor (Kleine Wasserlinse)	7	w																	
Lemna trisulca (Dreifurchige Wasserlinse)	7	l													V				
Lotus pedunculatus (Sumpf-Hornklee)	7	z														V			
Lycopus europaeus (Gewöhnlicher Wolfstrapp)	7	z																	
Lysimachia vulgaris (Gewöhnlicher Gilbweiderich)	7	w																	
Lythrum salicaria (Blut-Weiderich)	7	z																	
Myosotis scorpioides (Sumpf-Vergissmeinnicht)	7	z														V			
Nasturtium officinale agg. (Artengruppe Echte Brunnenkresse)	7	z																	
Oenanthe aquatica (Gemeiner Wasserfenchel)	7	z													V				
Oenanthe fistulosa (Röhriger Wasserfenchel)	7	z													2	3	2	3	
Phalaris arundinacea (Rohr-Glanzgras)	7	w																	
Rorippa palustris (Gewöhnliche Sumpfkresse)	7	z																	
Sagittaria sagittifolia (Gewöhnliches Pfeilkraut)	7	w																	
Sparganium erectum (Ästiger Igelkolben)	7	z																	
Stratiotes aloides (Krebsschere)	7	z													b	3	3	3	3
																8	2	9	4
																Anzahl Rote Liste Arten			
																Anzahl Arten			
																28			

MS: Mengensystem; M: Mengenangabe, W: Bewertung der Art (FFH-Monitoring), Vs: Vegetationsschicht, St: Status, PA: Autor Phänologie; Ph: Phänologie, Sz: Soziabilität, VS: Vitalitätssystem; V: Vitalität, G: Geschlecht, cf: unsichere Bestimmung, §: Schutz nach BNatSchG, HH: Rote Liste Hamburg, Nds: Rote Liste Niedersachsen, SH: Rote Liste Schleswig-Holstein, D: Rote Liste Deutschland