

# Erhebungsbogen

**B**

<b>Projekt</b>	Biotopkartierung Hamburg	<b>Interne Nr.</b>	92165
		<b>DK5   DK5-GK</b>	<b>5826</b>
<b>Handlungsbedarf</b>	Nein	<b>DK5 - Name</b>	Moorburg-West
<b>Bearbeitung</b>	BEG	<b>Biotop-Nr.   alt</b>	<b>545</b>
<b>Räumliche Abbildung</b>	Fläche	<b>Kartierung</b>	24.07.2015
<b>Anzahl Abschnitte</b>	1	<b>Fläche / Länge [m<sup>2</sup>/m]</b>	10517,247
		<b>Breite (lineare Abb.) [m]</b>	

<b>Gesetzlicher Schutz</b>	§ 14 (2) 2.3 Feldgehölze	<b>Schutz nur teilweise</b>	<b>Nein</b>
----------------------------	--------------------------	-----------------------------	-------------

<b>Gesamtbewertung</b>	6 Wertvoll
– <b>Alter</b>	6 Biotop mittleren Alters, 50 bis 100 Jahre
– <b>Belastungsgrad</b>	6 Flächenhaft geringe oder örtlich stärkere oder Vorbelastung mit deutlichem Einfluß
– <b>Ökolog. Funktion</b>	6 Hohe Bedeutung in einem Biotopkomplex, für den lokalen Biotopverbund oder als Puffer
– <b>Seltenheit</b>	5 Seltener Biotoptyp, floristisch stark verarmt, ohne seltener Pflges. od. verbr. artenreicher Biotoptyp

## Bestandsbeschreibung

Rund 1,5m hoher, durchgängig von Gehölzen und halbruderalen Staudenfluren bewachsener Erdwall über einer Pipeline (so sagt die Vorkartierung), flankiert von stark zugewachsenen, verlandeten Gräben. Auf der Ostseite gibt es einen dichten Bestand aus Erlen und einigen Birken. Auf der Westseite hat sich eine halbruderaler Gras- und Staudenflur entwickelt. Stellenweise hat sich Brombeergebüsch oder Weidengebüsch entwickelt. Die Fläche musste im Norden verkürzt werden, da hier kein Gehölz/Gebüsch vorhanden war

## Vorkommen an Biotoptypen

1	TF	Typ	HF	F.Anteil
2	BTYP	Biotoptyp		- gesetzl. Grundl.
3	Zusatz	Zusatz zum Biotoptypen		
4	LRT	Lebensraumtyp		
1	1		Ja	70 %
2	HGM	Naturnahes Gehölz mittlerer Standorte (2000)		
1	2			30 %
2	AKM	Halbruderaler Gras- und Staudenflur mittlerer Standorte (2000)		

## Räumliche Lage

<b>Lagebeschreibung</b>	Im Grünland nördlich der Moorburger Landscheide		
<b>Nachbarnutzung/en</b>	Grünland, Obstbau, Gräben		
<b>Rechtswert (X)</b>	559577	<b>Hochwert (Y)</b>	5927252
<b>Bezirk</b>	Harburg	<b>Naturraum</b>	Altländer Hoch- und Sietland (671.21)
<b>Stadtteil (OT-Nr.)</b>	Moorburg (712)	<b>Gemarkung</b>	Moorburg (704)
<b>Digitaler Grünplan</b>	<input type="checkbox"/> Hafengesamtgebiet	<input checked="" type="checkbox"/> <b>Ramsargebiet</b>	<input type="checkbox"/> <b>EG-Vogelschutzgeb.</b>
<b>Ausgleichsflächen</b>	<input checked="" type="checkbox"/> <b>Biosphärenreservat</b>	<input type="checkbox"/> <b>Nationalpark</b>	<input type="checkbox"/>
<b>NSG / ND / LSG</b>	LSG Moorburg [ HH-2043 / Anteil: 100% ]		
<b>FFH-GEBIET</b>			
<b>Wasserschutzgebiet</b>	Süderelbmarsch/Harburger Berge [ 3 / Anteil: 100% ]		

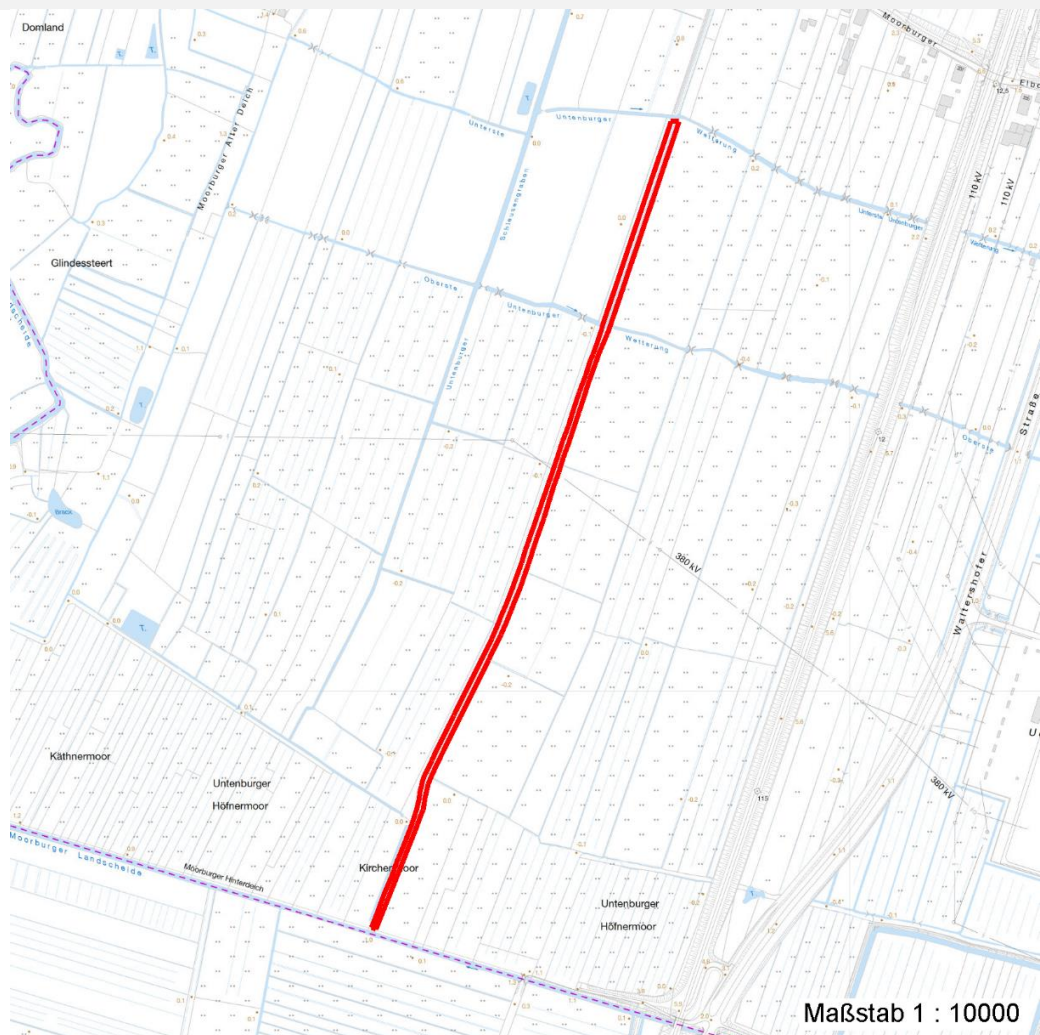
# Erhebungsbogen

**B**

<b>Projekt</b>	Biotopkartierung Hamburg	<b>Interne Nr.</b>	92165
		<b>DK5   DK5-GK</b>	<b>5826</b>
<b>Handlungsbedarf</b>	Nein	<b>DK5 - Name</b>	Moorburg-West
<b>Bearbeitung</b>	BEG	<b>Biotop-Nr.   alt</b>	<b>545</b>
<b>Räumliche Abbildung</b>	Fläche	<b>Kartierung</b>	24.07.2015
<b>Anzahl Abschnitte</b>	1	<b>Fläche / Länge [m<sup>2</sup>/m]</b>	10517,247
		<b>Breite (lineare Abb.) [m]</b>	

## Räumliche Lage

Karte



## Weitere Erhebungsbögen

Interne Nr.	Interne Nr. Zuordnung	DK5	Biotop-Nr.	Kartierung	Zuordnung	DK5 (GK)	Biotop-Nr. (alt)
92165	12156	5826	93	05.10.2006	<	5828	131

Zuordnung: N = nachfolgende Kartierung, K = weitere Kartierungen (zeitlich vorher oder nachher)

## Foto

Interne Nr.	Index	Dateiname	Aufnahmerichtung
41639	0	5826_545_240715_1.JPG	
41640	0	5826_545_240715_2.JPG	

# Erhebungsbogen

**B**

<b>Projekt</b>	Biotopkartierung Hamburg	<b>Interne Nr.</b>	92165
		<b>DK5   DK5-GK</b>	<b>5826</b>
<b>Handlungsbedarf</b>	Nein	<b>DK5 - Name</b>	Moorburg-West
<b>Bearbeitung</b>	BEG	<b>Biotop-Nr.   alt</b>	<b>545</b>
<b>Räumliche Abbildung</b>	Fläche	<b>Kartierung</b>	24.07.2015
<b>Anzahl Abschnitte</b>	1	<b>Fläche / Länge [m<sup>2</sup>/m]</b>	10517,247
		<b>Breite (lineare Abb.) [m]</b>	

## Foto

<b>Fotodatei</b>	5826_545_240715_1.JPG	<b>Fotodatei</b>	5826_545_240715_2.JPG
<b>Bildbeschreibung</b>	k.A.	<b>Bildbeschreibung</b>	k.A.
<b>Aufnahmerichtung</b>		<b>Aufnahmerichtung</b>	



## Teilflächenbeschreibung

<b>Teilflächentyp</b>		<b>Teilflächen-Nr.</b>	1
<b>Biotoptyp</b>	Naturnahes Gehölz mittlerer Standorte (2000)	<b>Biotoptyp</b>	HGM
- Zusatz		- gesetzl. Grundl.	
<b>FFH-LRT</b>		<b>FFH-LRT</b>	
<b>Beschreibung</b>		<b>Entw.potential LRT</b>	
		<b>Hauptfläche</b>	Ja
		<b>Flächenanteil</b>	70 %
		<b>FFH-Unters.Fläche</b>	Nein
		<b>Saatgutfläche</b>	Nein

## Zeigerwerte der Pflanzenartenliste (Auswertung)

<b>Standort</b>	<b>Belichtung</b>	halbsonnig	6,7
<b>Boden</b>	<b>Feuchte</b>	naß	7,6
	<b>Stickstoff (N)</b>	stickstoffreich	6,7
<b>Vegetation</b>	<b>Reaktion</b>	schwach sauer	6,3
	<b>Mahdverträglichkeit</b>	schnittempfindlich (nur Herbstschnitt vertragend)	3,2
	<b>Futterwert</b>	sehr geringwertiges Futter	2,5
	<b>Wechselfeuchteanzeiger</b>		3
	<b>Giftpflanzen</b>		0
<b>Zeigerwerte</b>	<b>Überschw.anzeiger</b>		4

# Erhebungsbogen

**B**

<b>Projekt</b>	Biotopkartierung Hamburg	<b>Interne Nr.</b>	92165
		<b>DK5   DK5-GK</b>	<b>5826</b>
<b>Handlungsbedarf</b>	Nein	<b>DK5 - Name</b>	Moorburg-West
<b>Bearbeitung</b>	BEG	<b>Biotop-Nr.   alt</b>	<b>545</b>
<b>Räumliche Abbildung</b>	Fläche	<b>Kartierung</b>	24.07.2015
<b>Anzahl Abschnitte</b>	1	<b>Fläche / Länge [m<sup>2</sup>/m]</b>	10517,247
		<b>Breite (lineare Abb.) [m]</b>	

## Pflanzenartenliste

Gruppe / Pflanzenart	MS	M	W	Vs	St	PA	Ph	Sz	VS	V	G	cf	§	Rote Liste			
														HH	ND	SH	D
<b>Tracheobionta (Gefäßpflanzen)</b>																	
Alnus glutinosa (Schwarz-Erle)	7	h															
Betula pendula (Hänge-Birke)	7	w															
Bromus inermis (Wehrlose Trespe)	7	z															
Cirsium arvense (Acker-Kratzdistel)	7	z															
Epilobium hirsutum (Zottiges Weidenröschen)	7	w															
Galeopsis tetrahit (Gewöhnlicher Hohlzahn)	7	z															
Galium aparine (Kletten-Labkraut)	7	w															
Glyceria maxima (Wasser-Schwaden)	7	z															
Impatiens glandulifera (Drüsiges Springkraut)	7	w															
Phalaris arundinacea (Rohr-Glanzgras)	7	z															
Rubus fruticosus agg. (Artengruppe Echte Brombeere)	7	w															
Salix cinerea (Grau-Weide)	7	h															
Salix viminalis (Korb-Weide)	7	w															
Sambucus nigra (Schwarzer Holunder)	7	w															
Sorbus aucuparia (Eberesche)	7	w															
Urtica dioica (Große Brennessel)	7	h															
<b>Anzahl Rote Liste Arten</b>																	
<b>Anzahl Arten</b>													16				

MS: Mengensystem; M: Mengenangabe, W: Bewertung der Art (FFH-Monitoring), Vs: Vegetationsschicht, St: Status, PA: Autor Phänologie; Ph: Phänologie, Sz: Soziabilität, VS: Vitalitätssystem; V: Vitalität, G: Geschlecht, cf: unsichere Bestimmung, §: Schutz nach BNatSchG, HH: Rote Liste Hamburg, Nds: Rote Liste Niedersachsen, SH: Rote Liste Schleswig-Holstein, D: Rote Liste Deutschland

## Teilflächenbeschreibung

<b>Teilflächentyp</b>		<b>Teilflächen-Nr.</b>	2
<b>Biototyp</b>	Halbruderale Gras- und Staudenflur mittlerer Standorte (2000)	<b>Biototyp</b>	AKM
<b>- Zusatz</b>		<b>- gesetzl. Grundl.</b>	
<b>FFH-LRT</b>		<b>FFH-LRT</b>	
<b>Beschreibung</b>		<b>Entw.potential LRT</b>	
		<b>Hauptfläche</b>	
		<b>Flächenanteil</b>	30 %
		<b>FFH-Unters.Fläche</b>	Nein
		<b>Saatgutfläche</b>	Nein