

Erhebungsbogen

B

Projekt	Biotopkartierung Hamburg		Interne Nr.	92112
			DK5 DK5-GK	5826
Handlungsbedarf	Nein		DK5 - Name	Moorburg-West
Bearbeitung	BEG	Kopie	Biotop-Nr. alt	525
Räumliche Abbildung	Fläche	Nein	Kartierung	07.06.2015
Anzahl Abschnitte	1		Fläche / Länge [m²/m]	2813,428
			Breite (lineare Abb.) [m]	

Gesetzlicher Schutz	§ 30 (2) 2.3 Röhrichte	Schutz nur teilweise	Nein
----------------------------	-------------------------------	-----------------------------	-------------

Gesamtbewertung	6	Wertvoll
– Alter	5	Biotop mittleren Alters, 20 bis 50 Jahre
– Belastungsgrad	7	Flächenhaft geringe oder Vorbelastung mit schwachem Einfluß
– Ökolog. Funktion	7	Sehr hohe Bedeutung in einem Biotopkomplex, für den lokalen Biotopverbund oder als Puffer
– Seltenheit	5	Seltener Biotoptyp, floristisch stark verarmt, ohne seltener Pflges. od. verbr. artenreicher Biotoptyp

Bestandsbeschreibung

Seit längerer Zeit ungenutzte Röhrichtfläche, die von Wasserschwadern und Sumpfreitgras geprägt wird. Die weiteren in der Fläche vorkommenden Niedermoorarten Flatterbinse, Gilb- und Blutweiderich deuten drauf hin, dass es sich hierbei nicht um ein ungeschütztes Landröhricht, sondern um ein nach § 28 (1) 3.3 HmbNatSchG geschütztes Röhricht handelt.

Vorkommen an Biotoptypen

1	TF	Typ	HF	F.Anteil
2	BTYP	Biotoptyp		- gesetzl. Grundl.
3	Zusatz	Zusatz zum Biotoptypen		
4	LRT	Lebensraumtyp		
1	1		Ja	100 %
2	NRW	Wasserschwadern-Röhricht (2000)		
4	kein LRT	kein Lebensraumtyp nach FFH-Richtlinie		
1	2			0 %
2	NHA	Feuchte Hochstaudenflur auf Standorten mittlerer Nährstoffversorgung (2000)		
4	kein LRT	kein Lebensraumtyp nach FFH-Richtlinie		

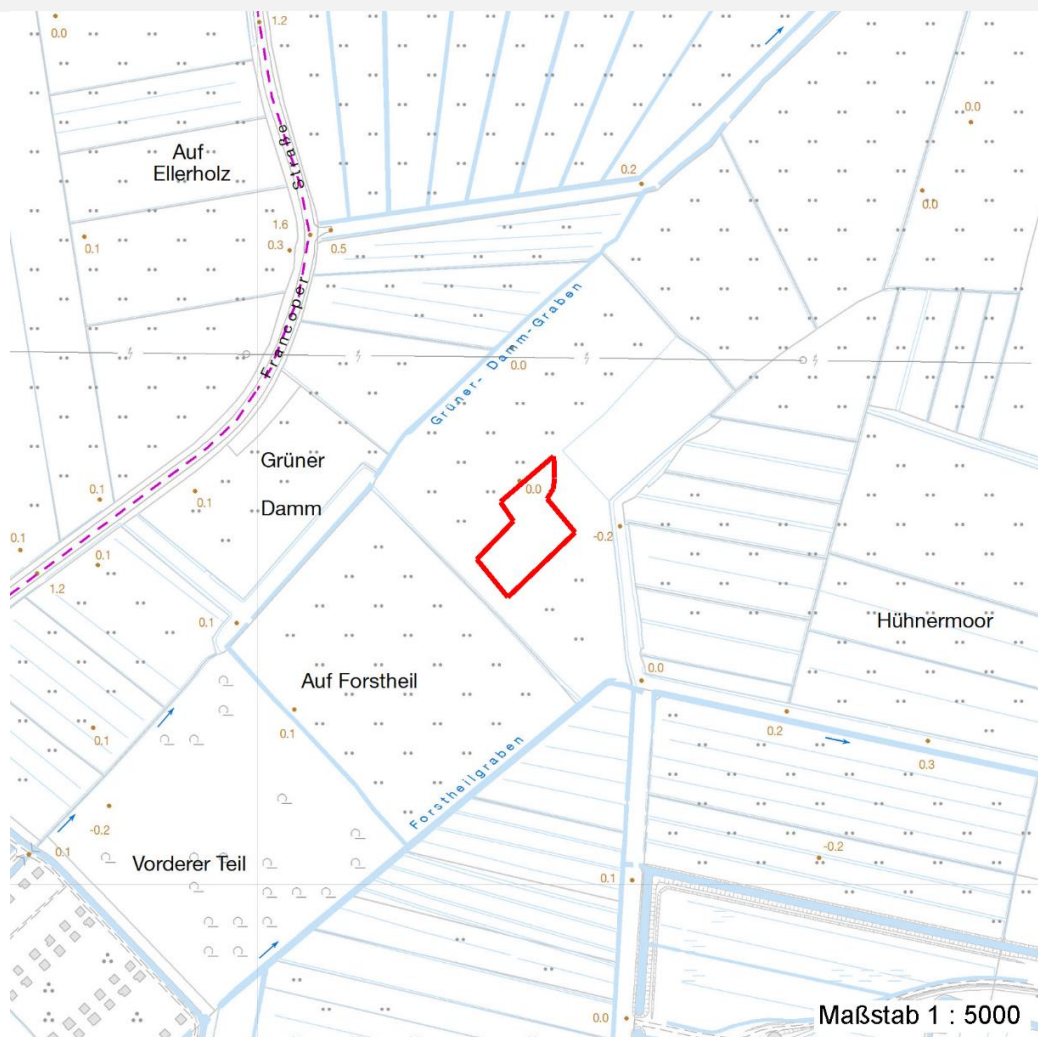
Räumliche Lage

Lagebeschreibung	Östlich Francoper Straße	
Nachbarnutzung/en	Grünland, Wald, Graben	
Rechtswert (X)	558183	Hochwert (Y) 5927239
Bezirk	Harburg	Naturraum Altländer Randmoorsenke (671.22)
Stadtteil (OT-Nr.)	Hausbruch (714)	Gemarkung Neugraben (707)
Digitaler Grünplan	<input type="checkbox"/> Hafengesamtgebiet	<input type="checkbox"/> Ramsargebiet <input type="checkbox"/> EG-Vogelschutzgeb. <input checked="" type="checkbox"/>
Ausgleichsflächen	<input type="checkbox"/> Biosphärenreservat	<input type="checkbox"/> Nationalpark
NSG / ND / LSG	NSG Moorgürtel [HH-703 / Anteil: 100%]	
FFH-GEBIET		
Wasserschutzgebiet	Süderelbmarsch/Harburger Berge [2 / Anteil: 93%], Süderelbmarsch/Harburger Berge [3 / Anteil: 7%]	

Projekt	Biotopkartierung Hamburg	Interne Nr.	92112
		DK5 DK5-GK	5826
Handlungsbedarf	Nein	DK5 - Name	Moorburg-West
Bearbeitung	BEG	Biotop-Nr. alt	525
Räumliche Abbildung	Fläche	Kartierung	07.06.2015
Anzahl Abschnitte	1	Fläche / Länge [m²/m]	2813,428
		Breite (lineare Abb.) [m]	

Räumliche Lage

Karte



Weitere Erhebungsbögen

Interne Nr.	Interne Nr. Zuordnung	DK5	Biotop-Nr.	Kartierung	Zuordnung	DK5 (GK)	Biotop-Nr. (alt)
92112	12261	5826	149	18.09.2006	<	5828	211

Zuordnung: N = nachfolgende Kartierung, K = weitere Kartierungen (zeitlich vorher oder nachher)

Foto

Interne Nr.	Index	Dateiname	Aufnahmerichtung
41563	0	5826_525_070615_1.JPG	

Erhebungsbogen

B

Projekt	Biotopkartierung Hamburg	Interne Nr.	92112
		DK5 DK5-GK	5826
Handlungsbedarf	Nein	DK5 - Name	Moorburg-West
Bearbeitung	BEG	Biotop-Nr. alt	525
Räumliche Abbildung	Fläche	Kartierung	07.06.2015
Anzahl Abschnitte	1	Fläche / Länge [m²/m]	2813,428
		Breite (lineare Abb.) [m]	

Foto

Fotodatei	5826_525_070615_1.JPG	Fotodatei	
Bildbeschreibung	k.A.	Bildbeschreibung	
Aufnahmerichtung		Aufnahmerichtung	



Teilflächenbeschreibung

Teilflächentyp		Teilflächen-Nr.	1
Biotoptyp	Wasserschwaden-Röhricht (2000)	Biotoptyp	NRW
- Zusatz		- gesetzl. Grundl.	
FFH-LRT	kein Lebensraumtyp nach FFH-Richtlinie	FFH-LRT	kein LRT
Beschreibung	Kein LRT, nicht an Gewässer	Entw.potential LRT	
		Hauptfläche	Ja
		Flächenanteil	100 %
		FFH-Unters.Fläche	Nein
		Saatgutfläche	Nein

Zeigerwerte der Pflanzenartenliste (Auswertung)

Standort	Belichtung	halbsonnig	7,3
Boden	Feuchte	sehr naß	8,7
	Stickstoff (N)	stickstoffreich	6,7
	Reaktion	neutral	6,5
Vegetation	Mahdverträglichkeit	schnittempfindlich (nur Herbstschnitt vertragend)	3,3
Zeigerwerte	Futterwert	geringwertiges Futter	2,9
	Wechselfeuchteanzeiger		5
	Giftpflanzen		1
	Überschw.anzeiger		5

Erhebungsbogen

B

Projekt	Biotopkartierung Hamburg	Interne Nr.	92112
		DK5 DK5-GK	5826
Handlungsbedarf	Nein	DK5 - Name	Moorburg-West
Bearbeitung	BEG	Biotop-Nr. alt	525
Räumliche Abbildung	Fläche	Kartierung	07.06.2015
Anzahl Abschnitte	1	Fläche / Länge [m²/m]	2813,428
		Breite (lineare Abb.) [m]	

Pflanzenartenliste

Gruppe / Pflanzenart	MS	M	W	Vs	St	PA	Ph	Sz	VS	V	G	cf	§	Rote Liste			
														HH	ND	SH	D
Tracheobionta (Gefäßpflanzen)																	
Alnus glutinosa (Schwarz-Erle)	7	w															
Calamagrostis canescens (Sumpf-Reitgras)	7	h															
Calystegia sepium (Zaun-Winde)	7	w															
Carex acuta (Schlank-Segge)	7	w													V		
Carex hirta (Behaarte Segge)	7	w															
Carex muricata (Sparrige Segge)	7	w															
Carex rostrata (Schnabel-Segge)	7	w											3		V		
Epilobium hirsutum (Zottiges Weidenröschen)	7	w															
Galium aparine (Kletten-Labkraut)	7	z															
Glyceria maxima (Wasser-Schwaden)	7	h															
Holcus lanatus (Wolliges Honiggras)	7	w															
Juncus effusus (Flatter-Binse)	7	z										X					
Lysimachia vulgaris (Gewöhnlicher Gilbweiderich)	7	z															
Lythrum salicaria (Blut-Weiderich)	7	w															
Peucedanum palustre (Sumpf-Haarstrang)	7	w											3		V		
Phalaris arundinacea (Rohr-Glanzgras)	7	z															
Solanum dulcamara (Bittersüßer Nachtschatten)	7	w															
Urtica dioica (Große Brennessel)	7	w															
Anzahl Rote Liste Arten														2	3		
Anzahl Arten														18			

MS: Mengensystem; M: Mengenangabe, W: Bewertung der Art (FFH-Monitoring), Vs: Vegetationsschicht, St: Status, PA: Autor Phänologie; Ph: Phänologie, Sz: Soziabilität, VS: Vitalitätssystem; V: Vitalität, G: Geschlecht, cf: unsichere Bestimmung, §: Schutz nach BNatSchG, HH: Rote Liste Hamburg, Nds: Rote Liste Niedersachsen, SH: Rote Liste Schleswig-Holstein, D: Rote Liste Deutschland

Teilflächenbeschreibung

Teilflächentyp		Teilflächen-Nr.	2
Biotoptyp	Feuchte Hochstaudenflur auf Standorten mittlerer Nährstoffversorgung (2000)	Biotoptyp	NHA
- Zusatz		- gesetzl. Grundl.	
FFH-LRT	kein Lebensraumtyp nach FFH-Richtlinie	FFH-LRT	kein LRT
Beschreibung		Entw.potential LRT	
		Hauptfläche	
		Flächenanteil	0 %
		FFH-Unters.Fläche	Nein
		Saatgutfläche	Nein

Erhebungsbogen

B

Projekt	Biotopkartierung Hamburg		Interne Nr.	92112
			DK5 DK5-GK	5826
Handlungsbedarf	Nein		DK5 - Name	Moorburg-West
Bearbeitung	BEG	Kopie	Biotop-Nr. alt	525
Räumliche Abbildung	Fläche	Nein	Kartierung	07.06.2015
Anzahl Abschnitte	1		Fläche / Länge [m²/m]	2813,428
			Breite (lineare Abb.) [m]	

Zeigerwerte der Pflanzenartenliste (Auswertung)

Standort	Belichtung	halbsonnig	7,3
Boden	Feuchte	sehr naß	8,7
	Stickstoff (N)	stickstoffreich	6,7
	Reaktion	neutral	6,5
Vegetation	Mahdverträglichkeit	schnittempfindlich (nur Herbstschnitt vertragend)	3,3
Zeigerwerte	Futterwert	geringwertiges Futter	2,9
	Wechselfeuchteanzeiger		5
	Giftpflanzen		1
	Überschw.anzeiger		5

Pflanzenartenliste

Gruppe / Pflanzenart	MS	M	W	Vs	St	PA	Ph	Sz	VS	V	G	cf	§	Rote Liste				
														HH	ND	SH	D	
Tracheobionta (Gefäßpflanzen)																		
Alnus glutinosa (Schwarz-Erle)	7	w																
Calamagrostis canescens (Sumpf-Reitgras)	7	h																
Calystegia sepium (Zaun-Winde)	7	w																
Carex acuta (Schlank-Segge)	7	w																V
Carex hirta (Behaarte Segge)	7	w																
Carex muricata (Sparrige Segge)	7	w																
Carex rostrata (Schnabel-Segge)	7	w														3		V
Epilobium hirsutum (Zottiges Weidenröschen)	7	w																
Galium aparine (Kletten-Labkraut)	7	z																
Glyceria maxima (Wasser-Schwaden)	7	h																
Holcus lanatus (Wolliges Honiggras)	7	w																
Juncus effusus (Flatter-Binse)	7	z																
Lysimachia vulgaris (Gewöhnlicher Gilbweiderich)	7	z																
Lythrum salicaria (Blut-Weiderich)	7	w																
Peucedanum palustre (Sumpf-Haarstrang)	7	w														3		V
Phalaris arundinacea (Rohr-Glanzgras)	7	z																
Solanum dulcamara (Bittersüßer Nachtschatten)	7	w																
Urtica dioica (Große Brennessel)	7	w																
Anzahl Rote Liste Arten														2	3			
Anzahl Arten										18								

MS: Mengensystem; M: Mengenangabe, W: Bewertung der Art (FFH-Monitoring), Vs: Vegetationsschicht, St: Status, PA: Autor Phänologie; Ph: Phänologie, Sz: Soziabilität, VS: Vitalitätssystem; V: Vitalität, G: Geschlecht, cf: unsichere Bestimmung, §: Schutz nach BNatSchG, HH: Rote Liste Hamburg, Nds: Rote Liste Niedersachsen, SH: Rote Liste Schleswig-Holstein, D: Rote Liste Deutschland