

Erhebungsbogen

B

Projekt	Ersatzflächensuche Moorburg/Neuwiedenthal 1997	Interne Nr. DK5 DK5-GK DK5 - Name	12009 5826 5828 Moorburg-West
Handlungsbedarf	Nein	Biotop-Nr. alt	51 77
Bearbeitung	BRA Kopie Nein	Kartierung	15.08.1997
Räumliche Abbildung	Fläche	Fläche / Länge [m²/m]	47311,0651
Anzahl Abschnitte	1	Breite (lineare Abb.) [m]	

Gesetzlicher Schutz	§ 30 (2) 2.2 Sümpfe	Schutz nur teilweise	Nein
----------------------------	---------------------	-----------------------------	------

Gesamtbewertung	7	Besonders wertvoll
– Alter	6	Biotop mittleren Alters, 50 bis 100 Jahre
– Belastungsgrad	7	Flächenhaft geringe oder Vorbelastung mit schwachem Einfluß
– Ökolog. Funktion	8	Wertbestimmender Bestandteil eines wertvollen Biotopkomplexes oder für den regionalen Biotopverbund.
– Seltenheit	7	Seltener Biotoptyp, mit seltenen oder bedrohten Pflges., gesättigtes Artenspektrum, einige RL-Arten

Bestandsbeschreibung

Größere Flächen mit ehemaliger Grünlandnutzung, seit einigen Jahren (knapp 10 Jahre) brach gefallen, mit noch von Grünlandarten dominierter, verfilzender Vegetation. Es dominieren Sumpf-Reitgras, Schlangen-Knöterich, Wiesen-Schwingel und Wolliges Honiggras.
Die Gräben sind stark verlandet und überwachsen. offene Wasserflächen sind nahezu nicht mehr vorhanden.
Zentral in den Flächen wurden in jüngerer Zeit Weidenpflanzungen angelegt (jagdliche Nutzung?), die aus hohen Anteilen Grau- und Korbweide bestehen.

Vorkommen an Biotoptypen

1	TF	Typ	HF	F.Anteil
2	BTYP	Biotoptyp		- gesetzl. Grundl.
3	Zusatz	Zusatz zum Biotoptypen		
4	LRT	Lebensraumtyp		
1	1		Ja	50 %
2	NHA	Feuchte Hochstaudenflur auf Standorten mittlerer Nährstoffversorgung (2000)		
1	2			40 %
2	AKF	Halbruderale Gras- und Staudenflur feuchter Standorte (2000)		
3	3	starkes Baumholz, Brusthöhendurchmesser 50 - < 70 cm (3)		
1	3			10 %
2	HFZ	Sonstiges feuchtes Weidengebüsch (2000)		

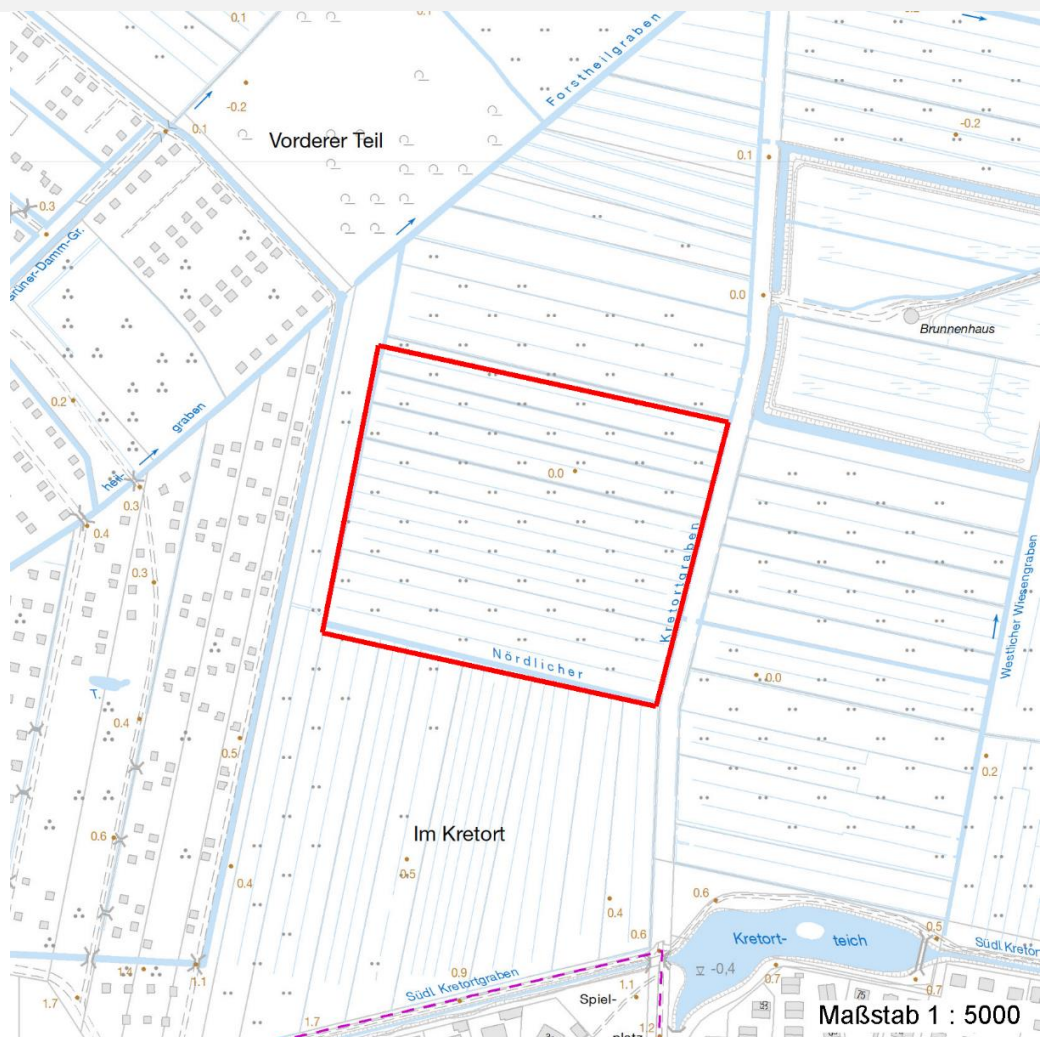
Räumliche Lage

Lagebeschreibung	Zwischen Kretortgraben und Kleingartengelände		
Nachbarnutzung/en	Brachen, Gräben, Weg, Wasserwerksgelände. Kleingartengelände		
Rechtswert (X)	558086	Hochwert (Y)	5926753
Bezirk	Harburg	Naturraum	Altländer Randmoorsenke (671.22)
Stadtteil (OT-Nr.)	Hausbruch (714)	Gemarkung	Neugraben (707)
Digitaler Grünplan	<input type="checkbox"/> Hafengesamtgebiet	<input type="checkbox"/> Ramsargebiet	<input type="checkbox"/> EG-Vogelschutzgeb.
Ausgleichsflächen	<input type="checkbox"/> Biosphärenreservat	<input type="checkbox"/> Nationalpark	<input type="checkbox"/>
NSG / ND / LSG	LSG Neugraben [HH-2024 / Anteil: 100%]		
FFH-GEBIET			
Wasserschutzgebiet	Süderelbmarsch/Harburger Berge [2 / Anteil: 97%], Süderelbmarsch/Harburger Berge [3 / Anteil: 3%]		

Projekt	Ersatzflächensuche Moorburg/Neuwiedenthal 1997	Interne Nr.	12009
		DK5 DK5-GK	5826 5828
Handlungsbedarf	Nein	DK5 - Name	Moorburg-West
Bearbeitung	BRA	Biotop-Nr. alt	51 77
Räumliche Abbildung	Fläche	Kartierung	15.08.1997
Anzahl Abschnitte	1	Fläche / Länge [m²/m]	47311,0651
		Breite (lineare Abb.) [m]	

Räumliche Lage

Karte



Weitere Erhebungsbögen

Interne Nr.	Interne Nr. Zuordnung	DK5	Biotop-Nr.	Kartierung	Zuordnung	DK5 (GK)	Biotop-Nr. (alt)
12009	12053	5826	131	12.09.2006	N	5828	191
12009	12127	5826	132	12.09.2006	N	5828	192
12009	11973	5826	7	15.08.1984	<	5828	4

Zuordnung: N = nachfolgende Kartierung, K = weitere Kartierungen (zeitlich vorher oder nachher)

Weitere Angaben

Merkmal	Wert
Auswertung	
Gefährdung / Einflüsse	Forstliche und jagdliche Nutzung eines sehr naturnahen Bereiches; Entwässerung über große Randgräben
Wertgesichtspunkte zoologisch bedeutsame Strukturen	Naturnähe, Großflächigkeit, Ungestörtheit; Vorkommen seltener Arten. Spontane Vegetation jeder Form

Erhebungsbogen

B

Projekt	Ersatzflächensuche Moorburg/Neuwiedenthal 1997	Interne Nr. DK5 DK5-GK DK5 - Name	12009 5826 5828 Moorburg-West
Handlungsbedarf	Nein	Biotop-Nr. alt	51 77
Bearbeitung	BRA Kopie Nein	Kartierung	15.08.1997
Räumliche Abbildung	Fläche	Fläche / Länge [m²/m]	47311,0651
Anzahl Abschnitte	1	Breite (lineare Abb.) [m]	

Weitere Angaben

Merkmal	Wert
Bedeutung für Tiergruppe	Großsäuger Amphibien Kleinsäuger Insekten, allgemein Vögel
Ziele der Entwicklung Maßnahmen	Sukzession, ungestört Der Sukzession überlassen; Entwässerung unterbinden.

Teilflächenbeschreibung

Teilflächentyp		Teilflächen-Nr.	1
Biototyp	Feuchte Hochstaudenflur auf Standorten mittlerer Nährstoffversorgung (2000)	Biototyp	NHA
- Zusatz		- gesetzl. Grundl.	
FFH-LRT		FFH-LRT	
Beschreibung		Entw.potential LRT	
		Hauptfläche	Ja
		Flächenanteil	50 %
		FFH-Unters.Fläche	Nein
		Saatgutfläche	Nein

Weitere Angaben

Merkmal	Wert
Boden	
Bodentyp	HN - Niedermoor
Humosität	H - Torf
Humusform	ton - Niedermoortorf
Feuchte	7 - feucht
Stickstoffgehalt	5 - mäßig stickstoffarm
Standort, Relief	
Neigung - Gelände	N0 - nicht geneigt (<2 %)
Ausrichtung	FL - flach, keine Exposition
Belichtung	7 - halbsonnig
Veg. - Soziologie	
BfN Schlüssel	30.0.01.02.0.02 - Scirpetum sylvatici (Waldbinsen-Wiese) 30.0.01.03.0.03 - Valeriano-Filipenduletum (Mädesüß-Gesellschaft)

Erhebungsbogen

B

Projekt	Ersatzflächensuche Moorburg/Neuwiedenthal 1997	Interne Nr. DK5 DK5-GK DK5 - Name Biotop-Nr. alt	12009 5826 5828 Moorburg-West 51 77
Handlungsbedarf	Nein	Kartierung	15.08.1997
Bearbeitung	BRA	Fläche / Länge [m²/m]	47311,0651
Räumliche Abbildung	Fläche	Breite (lineare Abb.) [m]	
Anzahl Abschnitte	1		

Zeigerwerte der Pflanzenartenliste (Auswertung)

Standort	Belichtung	halbsonnig	6,9
Boden	Feuchte	naß	7,5
	Stickstoff (N)	mäßig stickstoffarm	5,1
	Reaktion	schwach sauer	5,9
Vegetation	Mahdverträglichkeit	mäßig schnittverträglich (erster Schnitt nicht vor 1. Juli)	4,8
Zeigerwerte	Futterwert	geringwertiges Futter	3,3
	Wechselfeuchteanzeiger		9
	Giftpflanzen		2
	Überschw.anzeiger		6

Pflanzenartenliste

Gruppe / Pflanzenart	MS	M	W	Vs	St	PA	Ph	Sz	VS	V	G	cf	§	Rote Liste			
														HH	ND	SH	D
Tracheobionta (Gefäßpflanzen)																	
Achillea millefolium (Gewöhnliche Schafgarbe)	7	w		-													
Achillea ptarmica (Sumpf-Schafgarbe)	7	w		-										V	3		
Agrostis stolonifera (Ausläufer-Straußgras)	7	w		-													
Alnus glutinosa (Schwarz-Erle)	7	z		-													
Angelica sylvestris (Wald-Engelwurz)	7	w		-										V			
Arrhenatherum elatius (Glatthafer)	7	z		-													
Bistorta officinalis (Schlangen-Knöterich)	7	h		-										3	2		
Calamagrostis canescens (Sumpf-Reitgras)	7	h		-													
Carex acuta (Schlank-Segge)	7	h		-											V		
Carex disticha (Zweizeilige Segge)	7	z		-										V	V		
Cerastium holosteoides (Gewöhnliches Hornkraut)	7	w		-													
Cirsium arvense (Acker-Kratzdistel)	7	w		-													
Cirsium oleraceum (Kohl-Kratzdistel)	7	w		-													
Comarum palustre (Sumpf-Blutauge)	7	w		-										V	3		
Deschampsia cespitosa (Rasen-Schmiele)	7	h		-													
Equisetum fluviatile (Teich-Schachtelhalm)	7	w		-													
Festuca pratensis (Wiesen-Schwingel)	7	h		-													
Filipendula ulmaria (Mädesüß)	7	h		-													
Galium aparine (Kletten-Labkraut)	7	w		-													
Galium uliginosum (Moor-Labkraut)	7	w		-										2	3		
Glyceria maxima (Wasser-Schwaden)	7	z		-													
Holcus lanatus (Wolliges Honiggras)	7	d		-													
Lemna minor (Kleine Wasserlinse)	7	w		-													
Linaria vulgaris (Gewöhnliches Leinkraut)	7	w		-													
Lotus pedunculatus (Sumpf-Hornklee)	7	w		-											V		
Lysimachia vulgaris (Gewöhnlicher Gilbweiderich)	7	w		-													
Lythrum salicaria (Blut-Weiderich)	7	h		-													
Persicaria amphibia (Wasser-Knöterich)	7	w		-													
Plantago lanceolata (Spitz-Wegerich)	7	z		-													
Ranunculus acris (Scharfer Hahnenfuß)	7	w		-													
Ranunculus repens (Kriechender Hahnenfuß)	7	h		-													
Salix cinerea (Grau-Weide)	7	h		-													
Salix viminalis (Korb-Weide)	7	z		-													
Salix x smithiana (Kübler-Weide)	7	z		-											D		
Scirpus sylvaticus (Wald-Simse)	7	z		-											V		

Erhebungsbogen

B

Projekt	Ersatzflächensuche Moorburg/Neuwiedenthal 1997	Interne Nr. DK5 DK5-GK DK5 - Name Biotop-Nr. alt Kartierung Fläche / Länge [m ² /m] Breite (lineare Abb.) [m]	12009 5826 5828 Moorburg-West 51 77 15.08.1997 47311,0651
Handlungsbedarf	Nein		
Bearbeitung	BRA	Kopie Nein	
Räumliche Abbildung	Fläche		
Anzahl Abschnitte	1		

Pflanzenartenliste

Gruppe / Pflanzenart	MS	M	W	Vs	St	PA	Ph	Sz	VS	V	G	cf	Rote Liste				
													§	HH	ND	SH	D
Stellaria palustris (Sumpf-Sternmiere)	7	w		-										V		3	3
Urtica dioica (Große Brennessel)	7	z		-													
Anzahl Rote Liste Arten													7	9	2		
Anzahl Arten													37				

MS: Mengensystem; M: Mengenangabe, W: Bewertung der Art (FFH-Monitoring), Vs: Vegetationsschicht, St: Status, PA: Autor Phänologie; Ph: Phänologie, Sz: Soziabilität, VS: Vitalitätssystem; V: Vitalität, G: Geschlecht, cf: unsichere Bestimmung, §: Schutz nach BNatSchG, HH: Rote Liste Hamburg, Nds: Rote Liste Niedersachsen, SH: Rote Liste Schleswig-Holstein, D: Rote Liste Deutschland

Tierartenliste

		Rote Liste				FFH						
		B	A	S	G	HH	ND	SH	D	II	IV	V
1	B	A	S	G	HH	ND	SH	D	II	IV	V	
2	Anzahl								Anzahltyp			
3	Anzahl geschätzt								Geschlecht			
4	Methode								Verhalten			
5	Nachweis											
Amphibien												
Rana temporaria (Grasfrosch)	1	b		3								v
	2											
	3	6-10										
	4											
Rana temporaria (Grasfrosch)	1	b		3								v
	2	8										
	3											
	4											

Teilflächenbeschreibung

Teilflächentyp		Teilflächen-Nr.	2
Biotoptyp	Halbruderale Gras- und Staudenflur feuchter Standorte (2000)	Biotoptyp	AKF
- Zusatz	starkes Baumholz, Brusthöhendurchmesser 50 - < 70 cm (3)	- gesetzl. Grundl.	
FFH-LRT Beschreibung		FFH-LRT Entw.potential LRT	
		Hauptfläche	
		Flächenanteil	40 %
		FFH-Unters.Fläche	Nein
		Saatgutfläche	Nein

Erhebungsbogen

B

Projekt	Ersatzflächensuche Moorburg/Neuwiedenthal 1997	Interne Nr.	12009
		DK5 DK5-GK	5826 5828
Handlungsbedarf	Nein	DK5 - Name	Moorburg-West
Bearbeitung	BRA	Biotop-Nr. alt	51 77
Räumliche Abbildung	Fläche	Kartierung	15.08.1997
Anzahl Abschnitte	1	Fläche / Länge [m²/m]	47311,0651
		Breite (lineare Abb.) [m]	

Teilflächenbeschreibung

Teilflächentyp		Teilflächen-Nr.	3
Biototyp	Sonstiges feuchtes Weidengebüsch (2000)	Biototyp	HFZ
- Zusatz		- gesetzl. Grundl.	
FFH-LRT		FFH-LRT	
Beschreibung		Entw.potential LRT	
		Hauptfläche	
		Flächenanteil	10 %
		FFH-Unters.Fläche	Nein
		Saatgutfläche	Nein