

Erhebungsbogen

B

Projekt	Biotopkartierung Hamburg	Interne Nr.	91947
		DK5 DK5-GK	5826
Handlungsbedarf	Nein	DK5 - Name	Moorburg-West
Bearbeitung	BEG	Biotop-Nr. alt	449
Räumliche Abbildung	Fläche	Kartierung	03.10.2015
Anzahl Abschnitte	1	Fläche / Länge [m²/m]	19889,1062
		Breite (lineare Abb.) [m]	

Gesetzlicher Schutz	§ 30 (2) 2.5 Binsen- und seggenreiche Nasswiesen	Schutz nur teilweise	Nein
----------------------------	--	-----------------------------	-------------

Gesamtbewertung	7	Besonders wertvoll
– Alter	6	Biotop mittleren Alters, 50 bis 100 Jahre
– Belastungsgrad	7	Flächenhaft geringe oder Vorbelastung mit schwachem Einfluß
– Ökolog. Funktion	7	Sehr hohe Bedeutung in einem Biotopkomplex, für den lokalen Biotopverbund oder als Puffer
– Seltenheit	6	Seltener Biotoptyp, ohne seltene oder bedrohte Pflges., ungesättigtes Artenspektrum, reliktsische RL-Arten

Bestandsbeschreibung

Grünland mitt verlandeten Beetgräben. Carex acuta tritt häufig auf, weiter prägen Hunds-Straußgras und Sumpfreitgras Aspekte der Fläche. Schlangenknöterich, Sumpfkraatzdistel, Sauerampfer, Kohldistel, Flammender Hahnenfuß und weitere Seggenarten sind für die Fläche wertgebend.

Vorkommen an Biotoptypen

1	TF	Typ	HF	F.Anteil
2	BTYP	Biotoptyp		- gesetzl. Grundl.
3	Zusatz	Zusatz zum Biotoptypen		
4	LRT	Lebensraumtyp		
1	1		Ja	100 %
2	GNR	Seggen-, binsen- und/oder hochstaudenreiche Nasswiese nährstoffreicher Standorte (2000)		
3	re	Beetrelief (mit Gruppen) (re)		

Räumliche Lage

Lagebeschreibung	Südlich Moorburg	Hochwert (Y)	5927419
Nachbarnutzung/en	Grünland, Graben, Weg, Brache	Naturraum	Altländer Hoch- und Sietland (671.21)
Rechtswert (X)	558968	Gemarkung	Moorburg (704)
Bezirk	Harburg	Ramsargebiet	<input type="checkbox"/> EG-Vogelschutzgeb. <input type="checkbox"/>
Stadtteil (OT-Nr.)	Moorburg (712)	Nationalpark	<input type="checkbox"/>
Digitaler Grünplan	<input type="checkbox"/> Hafengesamtgebiet <input checked="" type="checkbox"/>		
Ausgleichsflächen	<input type="checkbox"/> Biosphärenreservat <input type="checkbox"/>		
NSG / ND / LSG	LSG Moorburg [HH-2043 / Anteil: 100%]		
FFH-GEBIET			
Wasserschutzgebiet	Süderelbmarsch/Harburger Berge [3 / Anteil: 100%]		

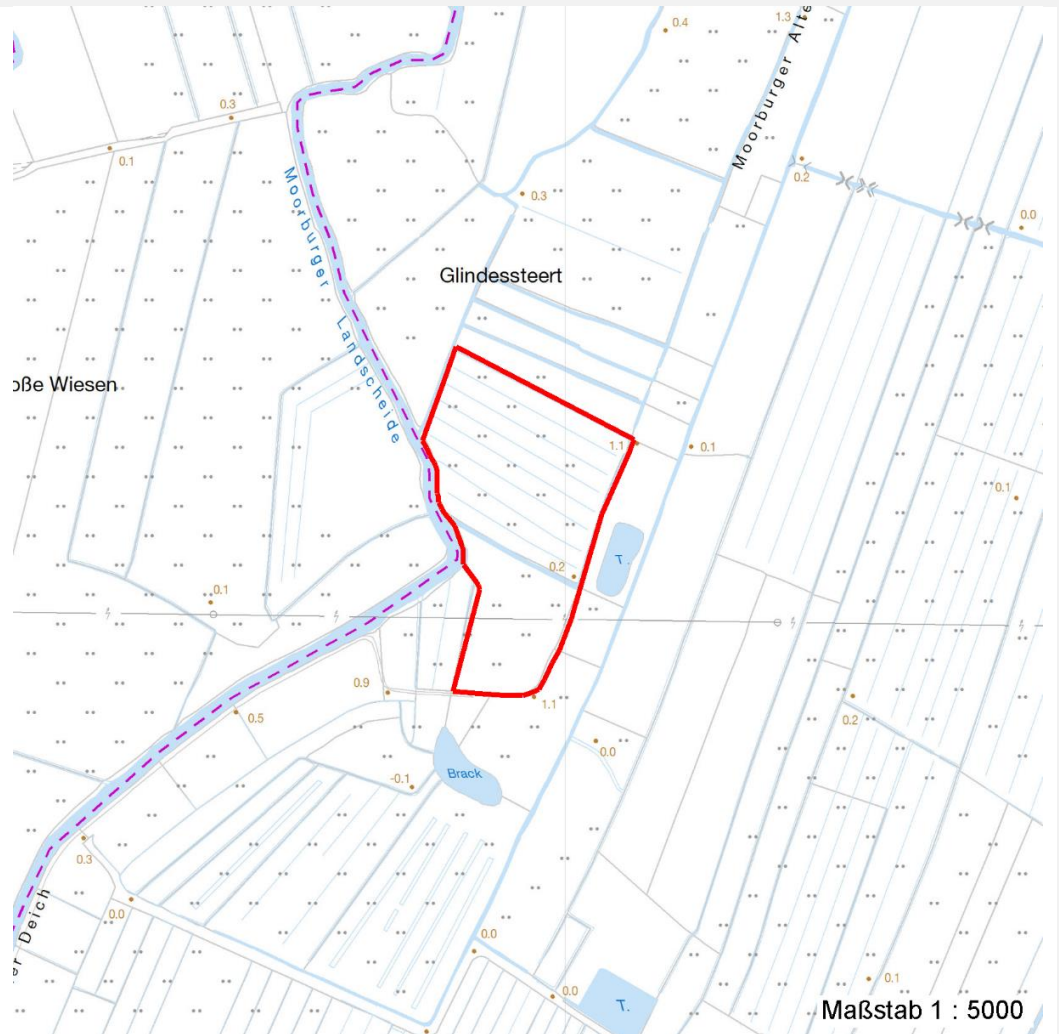
Erhebungsbogen

B

Projekt	Biotopkartierung Hamburg	Interne Nr.	91947
		DK5 DK5-GK	5826
Handlungsbedarf	Nein	DK5 - Name	Moorburg-West
Bearbeitung	BEG	Biotop-Nr. alt	449
Räumliche Abbildung	Fläche	Kartierung	03.10.2015
Anzahl Abschnitte	1	Fläche / Länge [m²/m]	19889,1062
		Breite (lineare Abb.) [m]	

Räumliche Lage

Karte



Weitere Erhebungsbögen

Interne Nr.	Interne Nr. Zuordnung	DK5	Biotop-Nr.	Kartierung	Zuordnung	DK5 (GK)	Biotop-Nr. (alt)
91947	12044	5826	160	22.09.2006	<	5828	229

Zuordnung: N = nachfolgende Kartierung, K = weitere Kartierungen (zeitlich vorher oder nachher)

Foto

Interne Nr.	Index	Dateiname	Aufnahmerichtung
41428	0	5826_449_031015_1.JPG	
41429	0	5826_449_031015_2.JPG	
41430	0	5826_449_031015_3.JPG	
41431	0	5826_449_031015_4.JPG	
41432	0	5826_449_031015_5.JPG	

Erhebungsbogen

B

Projekt	Biotopkartierung Hamburg	Interne Nr.	91947
		DK5 DK5-GK	5826
Handlungsbedarf	Nein	DK5 - Name	Moorburg-West
Bearbeitung	BEG	Biotop-Nr. alt	449
Räumliche Abbildung	Fläche	Kartierung	03.10.2015
Anzahl Abschnitte	1	Fläche / Länge [m²/m]	19889,1062
		Breite (lineare Abb.) [m]	

Foto

Fotodatei 5826_449_031015_1.JPG
Bildbeschreibung k.A.
Aufnahmerichtung



Fotodatei 5826_449_031015_2.JPG
Bildbeschreibung k.A.
Aufnahmerichtung



Foto

Fotodatei 5826_449_031015_3.JPG
Bildbeschreibung k.A.
Aufnahmerichtung



Fotodatei 5826_449_031015_4.JPG
Bildbeschreibung k.A.
Aufnahmerichtung



Erhebungsbogen

B

Projekt	Biotopkartierung Hamburg	Interne Nr.	91947
		DK5 DK5-GK	5826
Handlungsbedarf	Nein	DK5 - Name	Moorburg-West
Bearbeitung	BEG	Biotop-Nr. alt	449
Räumliche Abbildung	Fläche	Kartierung	03.10.2015
Anzahl Abschnitte	1	Fläche / Länge [m²/m]	19889,1062
		Breite (lineare Abb.) [m]	

Teilflächenbeschreibung

Teilflächentyp		Teilflächen-Nr.	1
Biotoptyp	Seggen-, binsen- und/oder hochstaudenreiche Nasswiese nährstoffreicher Standorte (2000)	Biotoptyp	GNR
- Zusatz	Beetrelief (mit Grüppen) (re)	- gesetzl. Grundl.	
FFH-LRT		FFH-LRT	
Beschreibung		Entw.potential LRT	
		Hauptfläche	Ja
		Flächenanteil	100 %
		FFH-Unters.Fläche	Nein
		Saatgutfläche	Nein

Zeigerwerte der Pflanzenartenliste (Auswertung)

Standort	Belichtung	halbsonnig	7,1
Boden	Feuchte	naß	8,1
	Stickstoff (N)	mäßig stickstoffarm	4,6
	Reaktion	mäßig sauer	5,3
Vegetation	Mahdverträglichkeit	mäßig schnittverträglich (erster Schnitt nicht vor 1. Juli)	4,8
Zeigerwerte	Futterwert	geringwertiges Futter	2,6
	Wechselfeuchteanzeiger		6
	Giftpflanzen		2
	Überschw.anzeiger		5

Pflanzenartenliste

Gruppe / Pflanzenart	MS	M	W	Vs	St	PA	Ph	Sz	VS	V	G	cf	§	Rote Liste					
														HH	ND	SH	D		
Tracheobionta (Gefäßpflanzen)																			
Agrostis canina (Hunds-Straußgras)	7	h													3		3		
Bistorta officinalis (Schlangen-Knöterich)	7	z													3		2		
Calamagrostis canescens (Sumpf-Reitgras)	7	h																	
Cardamine pratensis (Wiesen-Schaumkraut)	7	z																	V
Carex acuta (Schlank-Segge)	7	h																	V
Carex disticha (Zweizeilige Segge)	7	z										X			V		V		
Carex vesicaria (Blasen-Segge)	7	z													2		V		
Cirsium oleraceum (Kohl-Kratzdistel)	7	z																	
Cirsium palustre (Sumpf-Kratzdistel)	7	z																	
Deschampsia cespitosa (Rasen-Schmiele)	7	z																	
Galium uliginosum (Moor-Labkraut)	7	z													2		3		
Glyceria fluitans (Flutender Schwaden)	7	l																	
Glyceria maxima (Wasser-Schwaden)	7	z																	
Holcus lanatus (Wolliges Honiggras)	7	l																	
Juncus conglomeratus (Knäuel-Binse)	7	z															V		
Juncus effusus (Flutter-Binse)	7	z																	
Lythrum salicaria (Blut-Weiderich)	7	z																	
Persicaria amphibia (Wasser-Knöterich)	7	z																	
Phalaris arundinacea (Rohr-Glanzgras)	7	z																	
Phleum pratense (Wiesen-Lieschgras)	7	z																	

Erhebungsbogen

B

Projekt	Biotopkartierung Hamburg	Interne Nr.	91947
		DK5 DK5-GK	5826
Handlungsbedarf	Nein	DK5 - Name	Moorburg-West
Bearbeitung	BEG	Biotop-Nr. alt	449
Räumliche Abbildung	Fläche	Kartierung	03.10.2015
Anzahl Abschnitte	1	Fläche / Länge [m²/m]	19889,1062
		Breite (lineare Abb.) [m]	

Pflanzenartenliste

Gruppe / Pflanzenart	MS	M	W	Vs	St	PA	Ph	Sz	VS	V	G	cf	§	Rote Liste				
														HH	ND	SH	D	
Ranunculus acris (Scharfer Hahnenfuß)	7	z																
Ranunculus flammula (Brennender Hahnenfuß)	7	z																V
Rumex acetosa (Großer Sauerampfer)	7	z																
Rumex obtusifolius (Stumpfbblätteriger Ampfer)	7	z																
Vicia cracca (Vogel-Wicke)	7	z																
Anzahl Rote Liste Arten													6	8				
Anzahl Arten													25					

MS: Mengensystem; M: Mengenangabe, W: Bewertung der Art (FFH-Monitoring), Vs: Vegetationsschicht, St: Status, PA: Autor Phänologie; Ph: Phänologie, Sz: Soziabilität, VS: Vitalitätssystem; V: Vitalität, G: Geschlecht, cf: unsichere Bestimmung, §: Schutz nach BNatSchG, HH: Rote Liste Hamburg, Nds: Rote Liste Niedersachsen, SH: Rote Liste Schleswig-Holstein, D: Rote Liste Deutschland

Tierartenliste

	Rote Liste				FFH						
	B	A	S	G	HH	ND	SH	D	II	IV	V
1	BArtSchG										
2	Anzahl							Anzahltyp			
3	Anzahl geschätzt							Geschlecht			
4	Methode							Verhalten			
5	Nachweis										
Amphibien											
Rana temporaria (Grasfrosch)	1	b		3							v
	2	1									
	3										
	4										
	5	adultes Tier/Imago									