

Erhebungsbogen

B

Projekt	Ersatzflächensuche Moorburg/Neuwiedenthal 1997	Interne Nr. DK5 DK5-GK DK5 - Name	12226 5826 Moorburg-West	5828
Handlungsbedarf	Nein	Biotop-Nr. alt	39	61
Bearbeitung	BRA	Kartierung	10.08.1997	
Räumliche Abbildung	Fläche	Fläche / Länge [m²/m]	5981,4934	
Anzahl Abschnitte	1	Breite (lineare Abb.) [m]		

Gesetzlicher Schutz § 30 (2) 2.2 Sümpfe **Schutz nur teilweise** **Nein**

Gesamtbewertung	7	Besonders wertvoll
– Alter	7	Biotop hohen Alters, 100 bis 200 Jahre
– Belastungsgrad	6	Flächenhaft geringe oder örtlich stärkere oder Vorbelastung mit deutlichem Einfluß
– Ökolog. Funktion	7	Sehr hohe Bedeutung in einem Biotopkomplex, für den lokalen Biotopverbund oder als Puffer
– Seltenheit	7	Seltener Biotoptyp, mit seltenen oder bedrohten Pflges., gesättigtes Artenspektrum, einige RL-Arten

Bestandsbeschreibung

Seit einigen Jahren brach liegende Wiesen mit hochwüchsigen, verfilzenden Beständen der Feuchtwiesenvegetation und der Hochstaudenfluren. Die Gräben sind ebenfalls stark verlandet und teilweise von Grauweidengebüsch überwachsen. Die Gräben lagen zum Kartierzeitpunkt trocken; der Grundwasserstand lag mehr als 0,5m unter Flur.

Vorkommen an Biotoptypen

1	TF	Typ	HF	F.Anteil
2	BTYP	Biotoptyp		- gesetzl. Grundl.
3	Zusatz	Zusatz zum Biotoptypen		
4	LRT	Lebensraumtyp		
1	1		Ja	85 %
2	NH	Hochstaudenflur feuchter bis nasser Standorte (2000)		
1	2			15 %
2	FGV	Stark verlandeter, austrocknender Graben (2000)		
3	gx	(Grau-)Weiden-Typ (gx)		

Räumliche Lage

Lagebeschreibung	Flurbezeichnung: Hühnermoor, südwestlich Moorburger Landscheide			
Nachbarnutzung/en	Brach liegende ehemalige Wiesenflächen, Wege, Gräben			
Rechtswert (X)	558458	Hochwert (Y)	5927356	
Bezirk	Harburg	Naturraum	Altländer Randmoorsenke (671.22)	
Stadtteil (OT-Nr.)	Hausbruch (714)	Gemarkung	Neugraben (707)	
Digitaler Grünplan	<input type="checkbox"/> Hafengesamtgebiet	<input type="checkbox"/> Ramsargebiet	<input type="checkbox"/> EG-Vogelschutzgeb.	<input checked="" type="checkbox"/>
Ausgleichsflächen	<input type="checkbox"/> Biosphärenreservat	<input type="checkbox"/> Nationalpark		
NSG / ND / LSG	NSG Moorgürtel [HH-703 / Anteil: 100%]			
FFH-GEBIET				
Wasserschutzgebiet	Süderelbmarsch/Harburger Berge [2 / Anteil: 1%], Süderelbmarsch/Harburger Berge [3 / Anteil: 99%]			

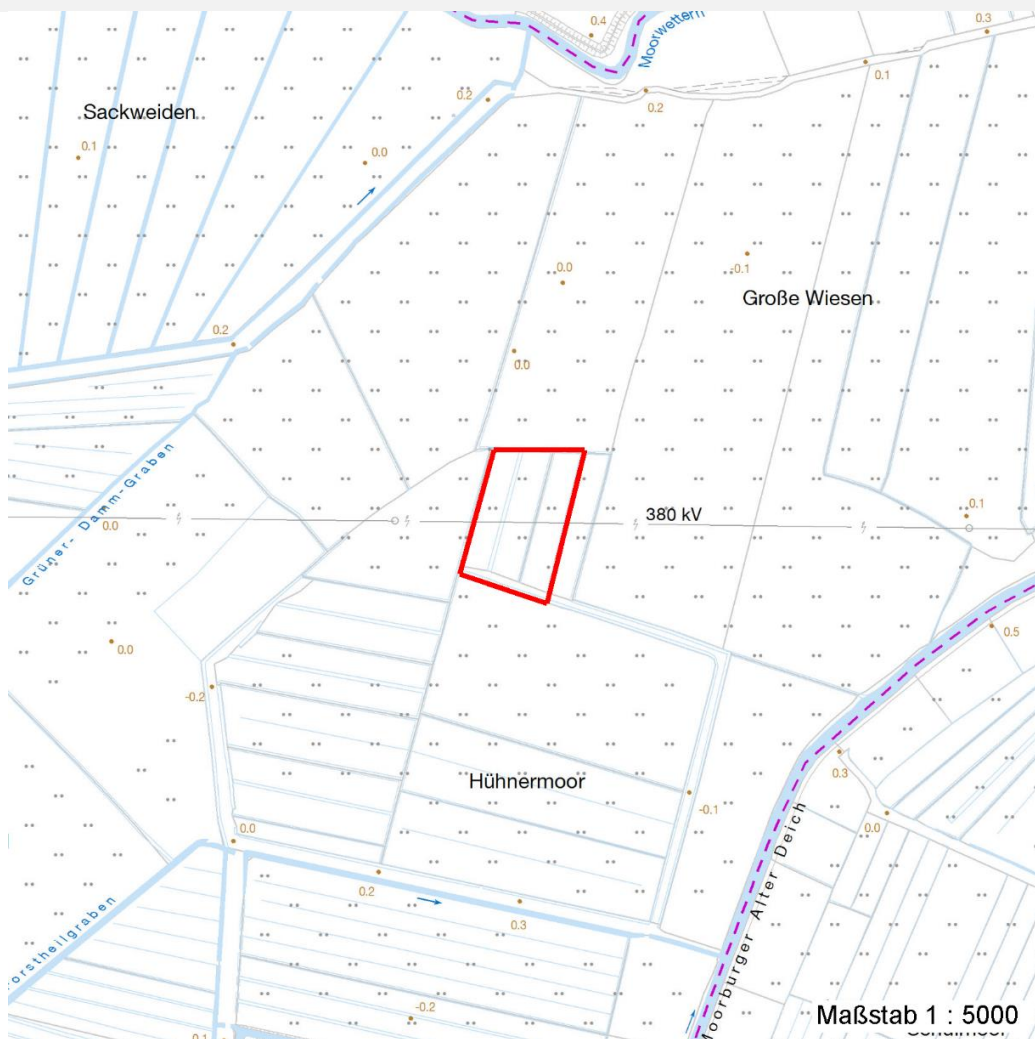
Erhebungsbogen

B

Projekt	Ersatzflächensuche Moorburg/Neuwiedenthal 1997	Interne Nr.	12226
		DK5 DK5-GK	5826 5828
Handlungsbedarf	Nein	DK5 - Name	Moorburg-West
Bearbeitung	BRA	Biotop-Nr. alt	39 61
Räumliche Abbildung	Fläche	Kartierung	10.08.1997
Anzahl Abschnitte	1	Fläche / Länge [m²/m]	5981,4934
		Breite (lineare Abb.) [m]	

Räumliche Lage

Karte



Weitere Erhebungsbögen

Interne Nr.	Interne Nr. Zuordnung	DK5	Biotop-Nr.	Kartierung	Zuordnung	DK5 (GK)	Biotop-Nr. (alt)
12226	12175	5826	135	15.09.2006	N	5828	197
12226	11985	5826	15	15.09.1984	<	5828	25

Zuordnung: N = nachfolgende Kartierung, K = weitere Kartierungen (zeitlich vorher oder nachher)

Weitere Angaben

Merkmal	Wert
Auswertung	
Gefährdung / Einflüsse	Entwässerung
Wertgesichtspunkte	Dichtes, unzugängliches, geschütztes Gelände; wertvolle Bruthabitate für Vögel; Unterstand für das Wild; potentieller Überwinterungsplatz für Amphibien
Ziele der Entwicklung	Sukzession, ungestört
Maßnahmen	Der Sukzession überlassen, nach Möglichkeit vernässen

Erhebungsbogen

B

Projekt	Ersatzflächensuche Moorburg/Neuwiedenthal 1997	Interne Nr. DK5 DK5-GK DK5 - Name	12226 5826 Moorburg-West	5828
Handlungsbedarf	Nein	Biotop-Nr. alt	39	61
Bearbeitung	BRA	Kartierung	10.08.1997	
Räumliche Abbildung	Fläche	Fläche / Länge [m²/m]	5981,4934	
Anzahl Abschnitte	1	Breite (lineare Abb.) [m]		

Teilflächenbeschreibung

Teilflächentyp		Teilflächen-Nr.	1
Biotoptyp	Hochstaudenflur feuchter bis nasser Standorte (2000)	Biotoptyp	NH
- Zusatz		- gesetzl. Grundl.	
FFH-LRT		FFH-LRT	
Beschreibung		Entw.potential LRT	
		Hauptfläche	Ja
		Flächenanteil	85 %
		FFH-Unters.Fläche	Nein
		Saatgutfläche	Nein

Weitere Angaben

Merkmal	Wert
Boden	
Bodentyp	HN - Niedermoor
Humosität	H - Torf
Humusform	ton - Niedermoortorf
Feuchte	8 - naß
Stickstoffgehalt	4 - mäßig bis stickstoffarm
Standort, Relief	
Neigung - Gelände	N0 - nicht geneigt (<2 %)
Ausrichtung	FL - flach, keine Exposition
Belichtung	7 - halbsonnig
Veg. - Soziologie	
BfN Schlüssel	27.0.01.03 - Magnocaricion (Großseggen-Sümpfe) 30.0.01.02 - Calthion (gedüngte Feuchtwiesen) 30.0.01.03.0.03 - Valeriano-Filipenduletum (Mädesüß-Gesellschaft) 44.0.01.01.0.04 - Salicetum cinereae (Weiden-Faulbaum-Gebüsch)

Zeigerwerte der Pflanzenartenliste (Auswertung)

Standort	Belichtung	halbsonnig	6,6
Boden	Feuchte	naß	8,4
	Stickstoff (N)	mäßig bis stickstoffarm	4,5
	Reaktion	mäßig sauer	5,4
Vegetation	Mahdverträglichkeit	schnittempfindlich bis mäßig schnittverträglich	3,8
Zeigerwerte	Futterwert	sehr geringwertiges Futter	2,1
	Wechselfeuchteanzeiger		6
	Giftpflanzen		1
	Überschw.anzeiger		5

Pflanzenartenliste

Gruppe / Pflanzenart	MS	M	W	Vs	St	PA	Ph	Sz	VS	V	G	cf	§	Rote Liste			
														HH	ND	SH	D
Tracheobionta (Gefäßpflanzen)																	

Erhebungsbogen

B

Projekt	Ersatzflächensuche Moorburg/Neuwiedenthal 1997	Interne Nr. DK5 DK5-GK DK5 - Name Biotop-Nr. alt Kartierung Fläche / Länge [m ² /m] Breite (lineare Abb.) [m]	12226 5826 5828 Moorburg-West 39 61 10.08.1997 5981,4934
Handlungsbedarf	Nein	Kopie	Nein
Bearbeitung	BRA		
Räumliche Abbildung	Fläche		
Anzahl Abschnitte	1		

Pflanzenartenliste

Gruppe / Pflanzenart	MS	M	W	Vs	St	PA	Ph	Sz	VS	V	G	cf	§	Rote Liste			
														HH	ND	SH	D
Alnus glutinosa (Schwarz-Erle)	7	h		-													
Angelica sylvestris (Wald-Engelwurz)	7	h		-										V			
Bistorta officinalis (Schlangen-Knöterich)	7	h		-										3		2	
Calamagrostis canescens (Sumpf-Reitgras)	7	h		-													
Carex acuta (Schlank-Segge)	7	h		-													V
Comarum palustre (Sumpf-Blutauge)	7	z		-										V		3	
Deschampsia cespitosa (Rasen-Schmiele)	7	h		-													
Filipendula ulmaria (Mädesüß)	7	h		-													
Galeopsis tetrahit (Gewöhnlicher Hohlzahn)	7	w		-													
Lemna minor (Kleine Wasserlinse)	7	h		-													
Lychnis flos-cuculi (Kuckucks-Lichtnelke)	7	w		-												3	
Lysimachia vulgaris (Gewöhnlicher Gilbweiderich)	7	w		-													
Lythrum salicaria (Blut-Weiderich)	7	w		-													
Peucedanum palustre (Sumpf-Haarstrang)	7	w		-										3			V
Rubus fruticosus agg. (Artengruppe Echte Brombeere)	7	z		-													
Salix cinerea (Grau-Weide)	7	h		-													
Senecio aquaticus (Wasser-Greiskraut)	7	z		-										2	3	2	V
Stachys palustris (Sumpf-Ziest)	7	w		-													
Anzahl Rote Liste Arten														5	1	6	1
Anzahl Arten														18			

MS: Mengensystem; M: Mengenangabe, W: Bewertung der Art (FFH-Monitoring), Vs: Vegetationsschicht, St: Status, PA: Autor Phänologie; Ph: Phänologie, Sz: Soziabilität, VS: Vitalitätssystem; V: Vitalität, G: Geschlecht, cf: unsichere Bestimmung, §: Schutz nach BNatSchG, HH: Rote Liste Hamburg, Nds: Rote Liste Niedersachsen, SH: Rote Liste Schleswig-Holstein, D: Rote Liste Deutschland

Teilflächenbeschreibung

Teilflächentyp		Teilflächen-Nr.	2
Biotoptyp	Stark verlandeter, austrocknender Graben (2000)	Biotoptyp	FGV
- Zusatz	(Grau-)Weiden-Typ (gx)	- gesetzl. Grundl.	
FFH-LRT		FFH-LRT	
Beschreibung		Entw.potential LRT	
		Hauptfläche	
		Flächenanteil	15 %
		FFH-Unters.Fläche	Nein
		Saatgutfläche	Nein