

Erhebungsbogen

B

Projekt	Ersatzflächensuche Moorburg/Neuwiedenthal 1997	Interne Nr.	12322
		DK5 DK5-GK	5826 5828
Handlungsbedarf	Nein	DK5 - Name	Moorburg-West
Bearbeitung	BRA	Biotop-Nr. alt	38 60
Räumliche Abbildung	Fläche	Kartierung	10.08.1997
Anzahl Abschnitte	1	Fläche / Länge [m²/m]	2107,1215
		Breite (lineare Abb.) [m]	

Gesetzlicher Schutz § 30 (2) 2.2 Sümpfe **Schutz nur teilweise** **Nein**

Gesamtbewertung	6	Wertvoll
– Alter	5	Biotop mittleren Alters, 20 bis 50 Jahre
– Belastungsgrad	6	Flächenhaft geringe oder örtlich stärkere oder Vorbelastung mit deutlichem Einfluß
– Ökolog. Funktion	7	Sehr hohe Bedeutung in einem Biotopkomplex, für den lokalen Biotopverbund oder als Puffer
– Seltenheit	7	Seltener Biotoptyp, mit seltenen oder bedrohten Pflges., gesättigtes Artenspektrum, einige RL-Arten

Bestandsbeschreibung

Seit langem ungenutzte, schmale Beetstücke, die vollständig von den Weidengebüschen und hochwüchsigen Staudenfluren der auch hier meist trocken liegenden Randgräben überwachsen werden.
Ein relativ hoher Anteil nitrophiler, halbruderaler Stauden deutet auf die Entwässerung des Standortes.

Vorkommen an Biotoptypen

1	TF	Typ	HF	F.Anteil
2	BTYP	Biotoptyp		- gesetzl. Grundl.
3	Zusatz	Zusatz zum Biotoptypen		
4	LRT	Lebensraumtyp		
1	1		Ja	50 %
2	NH	Hochstaudenflur feuchter bis nasser Standorte (2000)		
1	2			50 %
2	HFZ	Sonstiges feuchtes Weidengebüsch (2000)		
1	3			0 %
2	FGV	Stark verlandeter, austrocknender Graben (2000)		

Räumliche Lage

Lagebeschreibung	Flurbezeichnung: Hühnermoor, südwestlich Moorburger Landscheide			
Nachbarnutzung/en	Brach liegende ehemalige Wiesenflächen, Wege, Gräben			
Rechtswert (X)	558497	Hochwert (Y)	5927350	
Bezirk	Harburg	Naturraum	Altländer Randmoorsenke (671.22)	
Stadtteil (OT-Nr.)	Hausbruch (714)	Gemarkung	Neugraben (707)	
Digitaler Grünplan	<input type="checkbox"/> Hafengesamtgebiet	<input type="checkbox"/> Ramsargebiet	<input type="checkbox"/> EG-Vogelschutzgeb.	<input checked="" type="checkbox"/> x
Ausgleichsflächen	<input type="checkbox"/> Biosphärenreservat	<input type="checkbox"/> Nationalpark		
NSG / ND / LSG	NSG Moorgürtel [HH-703 / Anteil: 100%]			
FFH-GEBIET				
Wasserschutzgebiet	Süderelbmarsch/Harburger Berge [2 / Anteil: 1%], Süderelbmarsch/Harburger Berge [3 / Anteil: 99%]			

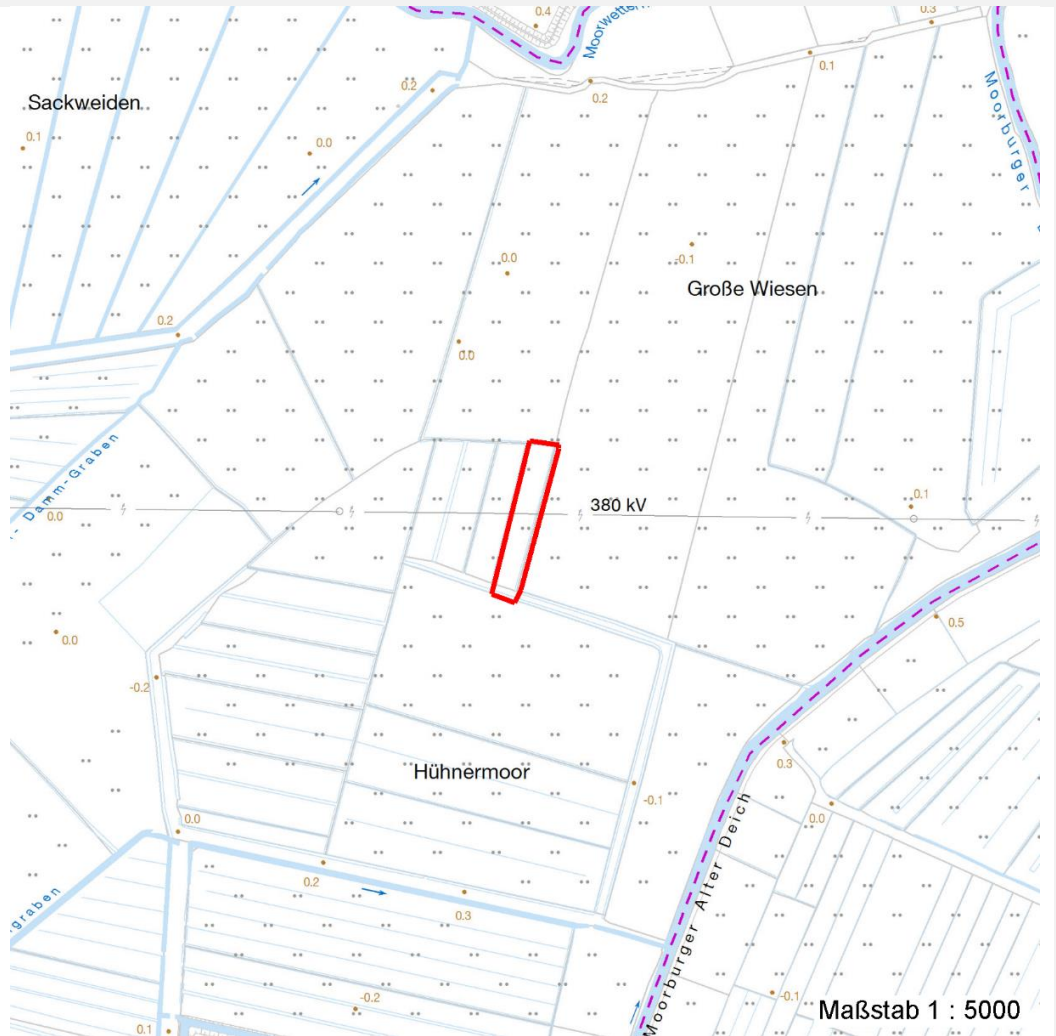
Erhebungsbogen

B

Projekt	Ersatzflächensuche Moorburg/Neuwiedenthal 1997	Interne Nr.	12322
		DK5 DK5-GK	5826 5828
Handlungsbedarf	Nein	DK5 - Name	Moorburg-West
Bearbeitung	BRA	Biotop-Nr. alt	38 60
Räumliche Abbildung	Fläche	Kartierung	10.08.1997
Anzahl Abschnitte	1	Fläche / Länge [m²/m]	2107,1215
		Breite (lineare Abb.) [m]	

Räumliche Lage

Karte



Weitere Erhebungsbögen

Interne Nr.	Interne Nr. Zuordnung	DK5	Biotop-Nr.	Kartierung	Zuordnung	DK5 (GK)	Biotop-Nr. (alt)
12322	12175	5826	135	15.09.2006	N	5828	197
12322	11973	5826	7	15.08.1984	<	5828	4
12322	12382	5826	335	15.09.1984	/	5828	13

Zuordnung: N = nachfolgende Kartierung, K = weitere Kartierungen (zeitlich vorher oder nachher)

Weitere Angaben

Merkmal	Wert
Auswertung	
Gefährdung / Einflüsse	Entwässerung
Wertgesichtspunkte	Dichtes, unzugängliches, geschütztes Gelände; wertvolle Bruthabitate für Vögel; Unterstand für das Wild; potentieller Überwinterungsplatz für Amphibien
Ziele der Entwicklung	Sukzession, ungestört

Erhebungsbogen

B

Projekt	Ersatzflächensuche Moorburg/Neuwiedenthal 1997	Interne Nr.	12322
		DK5 DK5-GK	5826 5828
Handlungsbedarf	Nein	DK5 - Name	Moorburg-West
Bearbeitung	BRA	Biotop-Nr. alt	38 60
Räumliche Abbildung	Fläche	Kartierung	10.08.1997
Anzahl Abschnitte	1	Fläche / Länge [m²/m]	2107,1215
		Breite (lineare Abb.) [m]	

Weitere Angaben

Merkmal	Wert
Maßnahmen	Der Sukzession überlassen, nach Möglichkeit vernässen

Teilflächenbeschreibung

Teilflächentyp		Teilflächen-Nr.	1
Biotoptyp	Hochstaudenflur feuchter bis nasser Standorte (2000)	Biotoptyp	NH
- Zusatz		- gesetzl. Grundl.	
FFH-LRT		FFH-LRT	
Beschreibung		Entw.potential LRT	
		Hauptfläche	Ja
		Flächenanteil	50 %
		FFH-Unters.Fläche	Nein
		Saatgutfläche	Nein

Weitere Angaben

Merkmal	Wert
Boden	
Bodentyp	HN - Niedermoor
Humosität	H - Torf
Humusform	ton - Niedermoortorf
Feuchte	8 - naß
Stickstoffgehalt	6 - mäßig stickstoffarm bis stickstoffreich
Standort, Relief	
Neigung - Gelände	N0 - nicht geneigt (<2 %)
Ausrichtung	FL - flach, keine Exposition
Belichtung	7 - halbsonnig
Veg. - Soziologie	
BfN Schlüssel	19.1.02 - Glechometalia hederaceae (Halbschatten-Kraut-Ges.) 30.0.01 - Molinietalia caeruleae (Feuchtwiesen) 44.0.01 - Alnetalia glutinosae (Erlenbruchwälder)

Zeigerwerte der Pflanzenartenliste (Auswertung)

Standort	Belichtung	halbsonnig	7
Boden	Feuchte	naß	7,7
	Stickstoff (N)	mäßig stickstoffarm bis stickstoffreich	6,2
	Reaktion	schwach sauer	6,1
Vegetation	Mahdverträglichkeit	schnittempfindlich bis mäßig schnittverträglich	4
Zeigerwerte	Futterwert	geringwertiges Futter	2,7
	Wechselfeuchteanzeiger		2
	Giftpflanzen		0
	Überschw.anzeiger		2

Erhebungsbogen

B

Projekt	Ersatzflächensuche Moorburg/Neuwiedenthal 1997	Interne Nr. DK5 DK5-GK DK5 - Name Biotop-Nr. alt Kartierung Fläche / Länge [m ² /m] Breite (lineare Abb.) [m]	12322 5826 5828 Moorburg-West 38 60 10.08.1997 2107,1215
Handlungsbedarf	Nein	Kopie	Nein
Bearbeitung	BRA		
Räumliche Abbildung	Fläche		
Anzahl Abschnitte	1		

Pflanzenartenliste

Gruppe / Pflanzenart	MS	M	W	Vs	St	PA	Ph	Sz	VS	V	G	cf	§	Rote Liste			
														HH	ND	SH	D
Tracheobionta (Gefäßpflanzen)																	
Alnus glutinosa (Schwarz-Erle)	7	z		-													
Angelica sylvestris (Wald-Engelwurz)	7	h		-										V			
Anthriscus sylvestris (Wiesen-Kerbel)	7	z		-													
Calamagrostis canescens (Sumpf-Reitgras)	7	h		-													
Calystegia sepium (Zaun-Winde)	7	z		-													
Filipendula ulmaria (Mädesüß)	7	h		-													
Galeopsis tetrahit (Gewöhnlicher Hohlzahn)	7	w		-													
Galium aparine (Kletten-Labkraut)	7	z		-													
Glechoma hederacea (Gundermann)	7	h		-													
Glyceria maxima (Wasser-Schwaden)	7	h		-													
Heracleum sphondylium (Wiesen-Bärenklau)	7	h		-													
Lythrum salicaria (Blut-Weiderich)	7	w		-													
Salix cinerea (Grau-Weide)	7	d		-													
Sambucus nigra (Schwarzer Holunder)	7	w		-													
Urtica dioica (Große Brennessel)	7	h		-													
Vicia cracca (Vogel-Wicke)	7	w		-													
Anzahl Rote Liste Arten														1			
Anzahl Arten														16			

MS: Mengensystem; M: Mengenangabe, W: Bewertung der Art (FFH-Monitoring), Vs: Vegetationsschicht, St: Status, PA: Autor Phänologie; Ph: Phänologie, Sz: Soziabilität, VS: Vitalitätssystem; V: Vitalität, G: Geschlecht, cf: unsichere Bestimmung, §: Schutz nach BNatSchG, HH: Rote Liste Hamburg, Nds: Rote Liste Niedersachsen, SH: Rote Liste Schleswig-Holstein, D: Rote Liste Deutschland

Teilflächenbeschreibung

Teilflächentyp		Teilflächen-Nr.	2
Biotoptyp	Sonstiges feuchtes Weidengebüsch (2000)	Biotoptyp	HFZ
- Zusatz		- gesetzl. Grundl.	
FFH-LRT		FFH-LRT	
Beschreibung		Entw.potential LRT	
		Hauptfläche	
		Flächenanteil	50 %
		FFH-Unters.Fläche	Nein
		Saatgutfläche	Nein

Erhebungsbogen

B

Projekt	Ersatzflächensuche Moorburg/Neuwiedenthal 1997	Interne Nr. DK5 DK5-GK DK5 - Name Biotop-Nr. alt	12322 5826 5828 Moorburg-West 38 60
Handlungsbedarf	Nein	Kartierung	10.08.1997
Bearbeitung	BRA	Fläche / Länge [m²/m]	2107,1215
Räumliche Abbildung	Fläche	Breite (lineare Abb.) [m]	
Anzahl Abschnitte	1		

Teilflächenbeschreibung

Teilflächentyp		Teilflächen-Nr.	3
Biototyp	Stark verlandeter, austrocknender Graben (2000)	Biototyp	FGV
- Zusatz		- gesetzl. Grundl.	
FFH-LRT		FFH-LRT	
Beschreibung		Entw.potential LRT	
		Hauptfläche	
		Flächenanteil	0 %
		FFH-Unters.Fläche	Nein
		Saatgutfläche	Nein