

Erhebungsbogen

B

Projekt	Biotopkartierung Hamburg	Interne Nr.	92253
		DK5 DK5-GK	5826 5828
Handlungsbedarf	Nein	DK5 - Name	Moorburg-West
Bearbeitung	BEG	Biotop-Nr. alt	386 263
Räumliche Abbildung	Linie	Kartierung	18.07.2015
Anzahl Abschnitte	2	Fläche / Länge [m²/m]	505,545
		Breite (lineare Abb.) [m]	2

Gesetzlicher Schutz **_ kein gesetzl. Schutz kein gesetzlich geschütztes Biotop** **Schutz nur teilweise** **Nein**

Gesamtbewertung	6 Wertvoll
– Alter	6 Biotop mittleren Alters, 50 bis 100 Jahre
– Belastungsgrad	6 Flächenhaft geringe oder örtlich stärkere oder Vorbelastung mit deutlichem Einfluß
– Ökolog. Funktion	6 Hohe Bedeutung in einem Biotopkomplex, für den lokalen Biotopverbund oder als Puffer
– Seltenheit	6 Seltener Biotoptyp, ohne seltene oder bedrohte Pflges., ungesättigtes Artenspektrum, reliktsche RL-Arten

Bestandsbeschreibung

Wasserführende Gräben im Grünland
 Die Ufervegetation setzt sich aus Flatterbinse, Wasserschwaden und Rohrglanzgras zusammen.
 Teilweise kommen Blutweiderich, Schwertlilie und Seggen vor.
 Die Wasserfläche ist teilweise mit Wasserlinse und / oder Froschbiß bewachsen. Stellenweise kommt Wasserfeder vor.
 Im Osten von Abschnitt 2 ist der Graben auf der Südseite stark aufgeweitet

Vorkommen an Biotoptypen

1	TF	Typ	HF	F.Anteil
2	BTYP	Biotoptyp		- gesetzl. Grundl.
3	Zusatz	Zusatz zum Biotoptypen		
4	LRT	Lebensraumtyp		
1	1		Ja	100 %
2	FGM	Graben mittlerer Nährstoffgehalte mit Stillgewässercharakter (2000)		

Räumliche Lage

Lagebeschreibung	nördlich Moorburger Hinterdeich, im Osten des Kartenblattes		
Nachbarnutzung/en	Grünland		
Rechtswert (X)	559715	Hochwert (Y)	5926924
Bezirk	Harburg	Naturraum	Altländer Randmoorsenke (671.22)
Stadtteil (OT-Nr.)	Moorburg (712)	Gemarkung	Moorburg (704)
Digitaler Grünplan	<input type="checkbox"/> Hafengesamtgebiet	<input type="checkbox"/> Ramsargebiet	<input type="checkbox"/> EG-Vogelschutzgeb.
Ausgleichsflächen	<input type="checkbox"/> Biosphärenreservat	<input type="checkbox"/> Nationalpark	<input type="checkbox"/>
NSG / ND / LSG	LSG Moorburg [HH-2043 / Anteil: 100%]		
FFH-GEBIET			
Wasserschutzgebiet	Süderelbmarsch/Harburger Berge [3 / Anteil: 100%]		

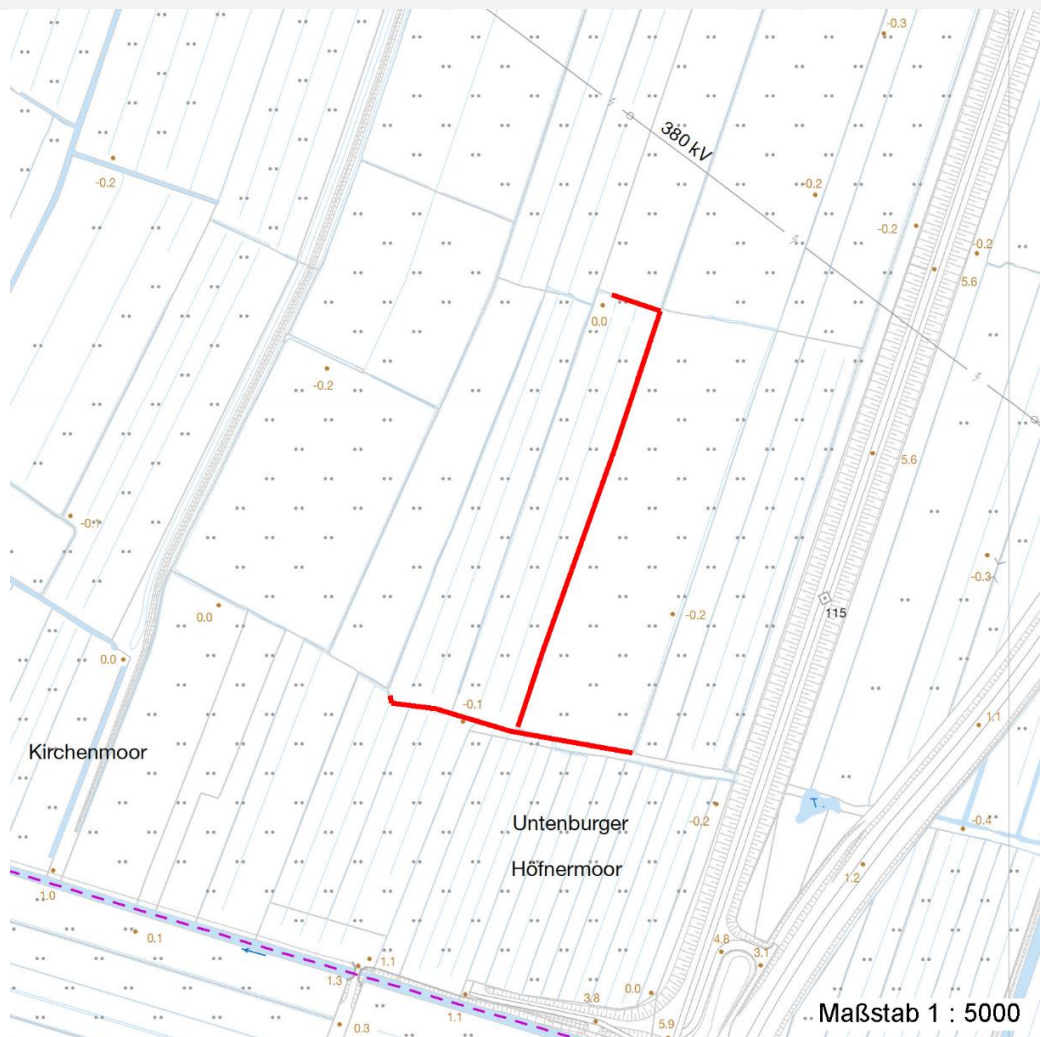
Erhebungsbogen

B

Projekt	Biotopkartierung Hamburg	Interne Nr.	92253
		DK5 DK5-GK	5826 5828
		DK5 - Name	Moorburg-West
Handlungsbedarf	Nein	Biotop-Nr. alt	386 263
Bearbeitung	BEG	Kartierung	18.07.2015
Räumliche Abbildung	Linie	Fläche / Länge [m²/m]	505,545
Anzahl Abschnitte	2	Breite (lineare Abb.) [m]	2

Räumliche Lage

Karte



Weitere Erhebungsbögen

Interne Nr.	Interne Nr. Zuordnung	DK5	Biotop-Nr.	Kartierung	Zuordnung	DK5 (GK)	Biotop-Nr. (alt)
92253	12433	5826	386	05.10.2006	K	5828	263

Zuordnung: N = nachfolgende Kartierung, K = weitere Kartierungen (zeitlich vorher oder nachher)

Foto

Interne Nr.	Index	Dateiname	Aufnahmerichtung
41710	0	5826_386_180715_1.JPG	
41711	0	5826_386_180715_2.JPG	
41712	0	5826_386_180715_3.JPG	
41713	0	5826_386_180715_4.JPG	

Erhebungsbogen

B

Projekt	Biotopkartierung Hamburg	Interne Nr.	92253
		DK5 DK5-GK	5826 5828
Handlungsbedarf	Nein	DK5 - Name	Moorburg-West
Bearbeitung	BEG	Biotop-Nr. alt	386 263
Räumliche Abbildung	Linie	Kartierung	18.07.2015
Anzahl Abschnitte	2	Fläche / Länge [m²/m]	505,545
		Breite (lineare Abb.) [m]	2

Weitere Angaben

Merkmal	Wert
Auswertung	
Wertgesichtspunkte	Bedeutung für den Biotopverbund Feuchtbiotop
zoologisch bedeutsame Strukturen	Gewässer
Bedeutung für Tiergruppe	Amphibien Insekten
Ziele der Entwicklung	Erhalt
Maßnahmen	extensiv genutzt Randstreifen schaffen extensive Unterhaltung

Foto

Fotodatei	5826_386_180715_1.JPG	Fotodatei	5826_386_180715_2.JPG
Bildbeschreibung	k.A.	Bildbeschreibung	k.A.
Aufnahmerichtung		Aufnahmerichtung	



Erhebungsbogen

B

Projekt	Biotopkartierung Hamburg	Interne Nr.	92253
		DK5 DK5-GK	5826 5828
Handlungsbedarf	Nein	DK5 - Name	Moorburg-West
Bearbeitung	BEG	Biotop-Nr. alt	386 263
Räumliche Abbildung	Linie	Kartierung	18.07.2015
Anzahl Abschnitte	2	Fläche / Länge [m²/m]	505,545
		Breite (lineare Abb.) [m]	2

Foto

Fotodatei 5826_386_180715_3.JPG
Bildbeschreibung k.A.
Aufnahmerichtung



Fotodatei 5826_386_180715_4.JPG
Bildbeschreibung k.A.
Aufnahmerichtung



Teilflächenbeschreibung

Teilflächentyp		Teilflächen-Nr.	1
Biototyp	Graben mittlerer Nährstoffgehalte mit Stillgewässercharakter (2000)	Biototyp	FGM
- Zusatz		- gesetzl. Grundl.	
FFH-LRT		FFH-LRT	
Beschreibung		Entw.potential LRT	
		Hauptfläche	Ja
		Flächenanteil	100 %
		FFH-Unters.Fläche	Nein
		Saatgutfläche	Nein

Zeigerwerte der Pflanzenartenliste (Auswertung)

Standort	Belichtung	halbsonnig	7,3
Boden	Feuchte	zeitweise wasserüberstaut	9,7
	Stickstoff (N)	mäßig stickstoffarm	5,4
	Reaktion	schwach sauer	6
Vegetation	Mahdverträglichkeit	schnittempfindlich bis mäßig schnittverträglich	4,4
Zeigerwerte	Futterwert	sehr geringwertiges Futter	1,8
	Wechselfeuchteanzeiger		6
	Giftpflanzen		4
	Überschw.anzeiger		9

Erhebungsbogen

B

Projekt	Biotopkartierung Hamburg	Interne Nr.	92253
		DK5 DK5-GK	5826 5828
Handlungsbedarf	Nein	DK5 - Name	Moorburg-West
Bearbeitung	BEG	Biotop-Nr. alt	386 263
Räumliche Abbildung	Linie	Kartierung	18.07.2015
Anzahl Abschnitte	2	Fläche / Länge [m²/m]	505,545
		Breite (lineare Abb.) [m]	2

Tierartenliste

		Rote Liste				FFH						
		B	A	S	G	HH	ND	SH	D	II	IV	V
	1	B ArtSchG				FFH						
	2	Anzahl				Anzahltyp						
	3	Anzahl geschätzt				Geschlecht						
	4	Methode				Verhalten						
	5	Nachweis										
Libellen												
Libellula quadrimaculata (Vierfleck)	1	b										
	2	1										
	3											
	4											
Ischnura elegans (Große Pechlibelle)	1	b										
	2	2										
	3											
	4											
Coenagrion puella (Hufeisen-Azurjungfer)	1	b										
	2	1										
	3											
	4											
Sympetrum sanguineum (Blutrote Heidelibelle)	1	b										
	2	1										
	3											
	4											