

Erhebungsbogen

B

Projekt	Biotopkartierung Hamburg	Interne Nr.	12433
		DK5 DK5-GK	5826 5828
Handlungsbedarf	Nein	DK5 - Name	Moorburg-West
Bearbeitung	TUC	Biotop-Nr. alt	386 263
Räumliche Abbildung	Linie	Kartierung	05.10.2006
Anzahl Abschnitte	2	Fläche / Länge [m²/m]	505,545
		Breite (lineare Abb.) [m]	

Gesetzlicher Schutz **_ kein gesetzl. Schutz kein gesetzlich geschütztes Biotop** **Schutz nur teilweise** **Nein**

Gesamtbewertung	6 Wertvoll
– Alter	6 Biotop mittleren Alters, 50 bis 100 Jahre
– Belastungsgrad	6 Flächenhaft geringe oder örtlich stärkere oder Vorbelastung mit deutlichem Einfluß
– Ökolog. Funktion	6 Hohe Bedeutung in einem Biotopkomplex, für den lokalen Biotopverbund oder als Puffer
– Seltenheit	6 Seltener Biotoptyp, ohne seltene oder bedrohte Pflges., ungesättigtes Artenspektrum, reliktsische RL-Arten

Bestandsbeschreibung

wasserführende Gräben im Grünland
 Die Ufervegetation setzt sich aus Flatterbinse, Wasserschwaden und Rohrglanzgras zusammen. Teilweise kommen Blutweiderich, Schwertlilie und Seggen vor. Die Wasserfläche ist teilweise mit Wasserlinse und / oder Froschbiß bewachsen. Im Westen von Abschnitt 1 und in Abschnitt 2 kommt Wasserfeder vor.

Vorkommen an Biotoptypen

1	TF	Typ	HF	F.Anteil
2	BTYP	Biotoptyp	- gesetzl. Grundl.	
3	Zusatz	Zusatz zum Biotoptypen		
4	LRT	Lebensraumtyp		
1	1		Ja	100 %
2	FGM	Graben mittlerer Nährstoffgehalte mit Stillgewässercharakter (2000)		

Räumliche Lage

Lagebeschreibung	nördlich Moorburger Hinterdeich, im Osten des Kartenblattes		
Nachbarnutzung/en	Grünland		
Rechtswert (X)	559715	Hochwert (Y)	5926924
Bezirk	Harburg	Naturraum	Altländer Randmoorsenke (671.22)
Stadtteil (OT-Nr.)	Moorburg (712)	Gemarkung	Moorburg (704)
Digitaler Grünplan	<input type="checkbox"/> Hafengesamtgebiet	<input type="checkbox"/> Ramsargebiet	<input type="checkbox"/> EG-Vogelschutzgeb.
Ausgleichsflächen	<input type="checkbox"/> Biosphärenreservat	<input type="checkbox"/> Nationalpark	<input type="checkbox"/>
NSG / ND / LSG	LSG Moorburg [HH-2043 / Anteil: 100%]		
FFH-GEBIET			
Wasserschutzgebiet	Süderelbmarsch/Harburger Berge [3 / Anteil: 100%]		

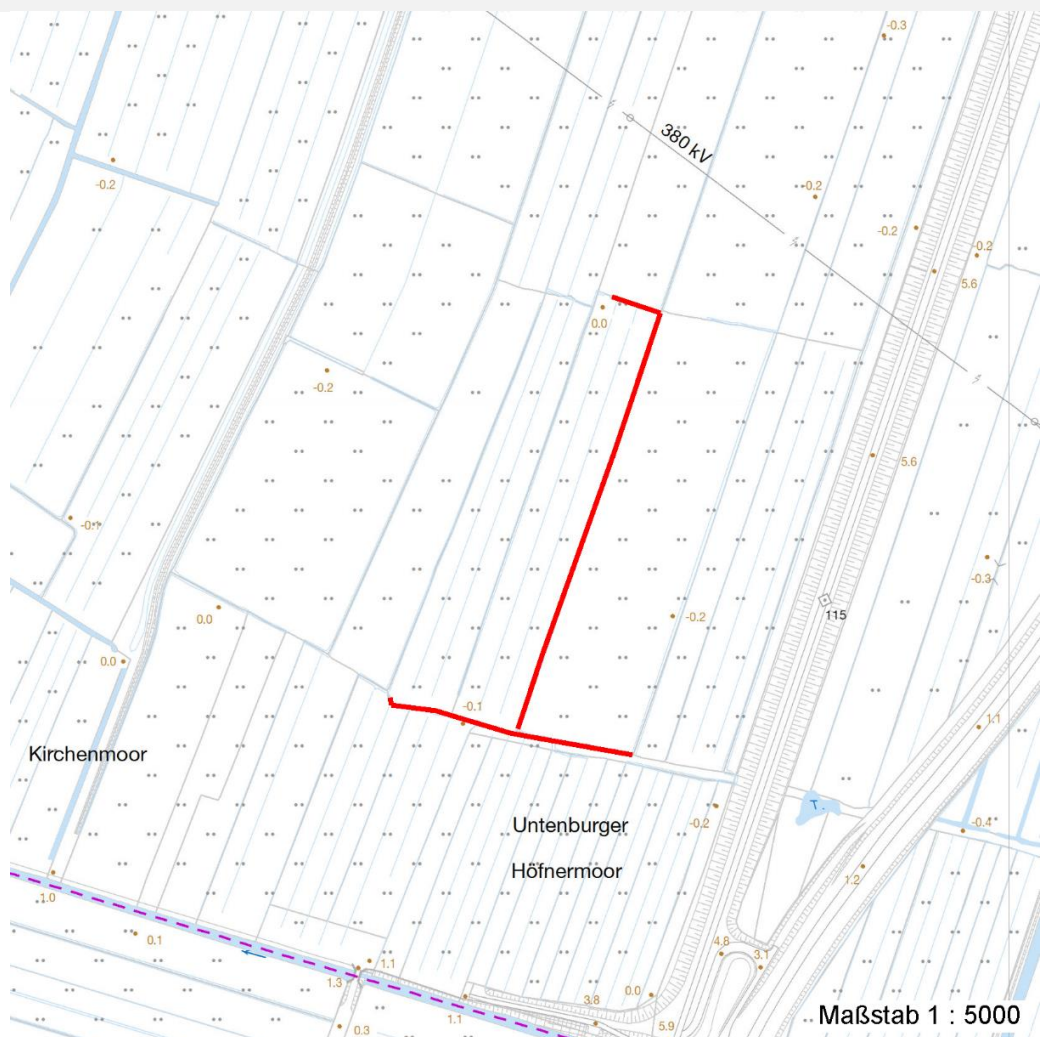
Erhebungsbogen

B

Projekt	Biotopkartierung Hamburg	Interne Nr.	12433
		DK5 DK5-GK	5826 5828
Handlungsbedarf	Nein	DK5 - Name	Moorburg-West
Bearbeitung	TUC	Biotop-Nr. alt	386 263
Räumliche Abbildung	Linie	Kartierung	05.10.2006
Anzahl Abschnitte	2	Fläche / Länge [m²/m]	505,545
		Breite (lineare Abb.) [m]	

Räumliche Lage

Karte



Weitere Erhebungsbögen

Interne Nr.	Interne Nr. Zuordnung	DK5	Biotop-Nr.	Kartierung	Zuordnung	DK5 (GK)	Biotop-Nr. (alt)
12433	92253	5826	386	18.07.2015	K	5828	263

Zuordnung: N = nachfolgende Kartierung, K = weitere Kartierungen (zeitlich vorher oder nachher)

Foto

Interne Nr.	Index	Dateiname	Aufnahmerichtung
9823	0	5826_386_051006_1.JPG	

Weitere Angaben

Merkmal	Wert
Auswertung	
Gefährdung / Einflüsse	angrenzende Nutzungen
Wertgesichtspunkte	Bedeutung für den Biotopverbund

Erhebungsbogen

B

Projekt	Biotopkartierung Hamburg	Interne Nr.	12433
		DK5 DK5-GK	5826 5828
Handlungsbedarf	Nein	DK5 - Name	Moorburg-West
Bearbeitung	TUC	Biotop-Nr. alt	386 263
Räumliche Abbildung	Linie	Kartierung	05.10.2006
Anzahl Abschnitte	2	Fläche / Länge [m²/m]	505,545
		Breite (lineare Abb.) [m]	

Weitere Angaben

Merkmal	Wert
zoologisch bedeutsame Strukturen	Feuchtbiotop
Bedeutung für Tiergruppe	Gewässer
	Amphibien
	Insekten
Ziele der Entwicklung	Erhalt
Maßnahmen	extensive Unterhaltung
	ungenutzten Randstreifen schaffen

Foto

Fotodatei	5826_386_051006_1.JPG	Fotodatei
Bildbeschreibung		Bildbeschreibung
Aufnahmerichtung		Aufnahmerichtung



Teilflächenbeschreibung

Teilflächentyp		Teilflächen-Nr.	1
Biotoptyp	Graben mittlerer Nährstoffgehalte mit Stillgewässercharakter (2000)	Biotoptyp	FGM
- Zusatz		- gesetzl. Grundl.	
FFH-LRT		FFH-LRT	
Beschreibung		Entw.potential LRT	
		Hauptfläche	Ja
		Flächenanteil	100 %
		FFH-Unters.Fläche	Nein
		Saatgutfläche	Nein

Erhebungsbogen

B

Projekt	Biotopkartierung Hamburg	Interne Nr.	12433
		DK5 DK5-GK	5826 5828
Handlungsbedarf	Nein	DK5 - Name	Moorburg-West
Bearbeitung	TUC	Biotop-Nr. alt	386 263
Räumliche Abbildung	Linie	Kartierung	05.10.2006
Anzahl Abschnitte	2	Fläche / Länge [m²/m]	505,545
		Breite (lineare Abb.) [m]	

Weitere Angaben

Merkmal	Wert
Boden	
Feuchte	7 - feucht
Stickstoffgehalt	6 - mäßig stickstoffarm bis stickstoffreich
Gewässer	
Böschungshöhe	0.50 m
Gewässertiefe	0.50 m
Breite	2.50 m
Wasserführung	w - wechselnde Wasserstände
Strömung	k - keine Strömung
Trübung	w - schwache Trübung
Standort, Relief	
Relief	Graben
Böschungsneigung	steil - 1:1 bis 1:2
Belichtung	8 - sonnig
Veg. - Deckg./Ant.	
Gesamt	90 %
1. Krautschicht	90 %
Veg. - Höhe	
Gesamt, durchschn.	0.80 m

Zeigerwerte der Pflanzenartenliste (Auswertung)

Standort	Belichtung	halbsonnig	7,4
Boden	Feuchte	sehr naß	9,2
	Stickstoff (N)	mäßig stickstoffarm bis stickstoffreich	5,8
	Reaktion	mäßig sauer	5,4
Vegetation	Mahdverträglichkeit	mäßig schnittverträglich (erster Schnitt nicht vor 1. Juli)	4,5
Zeigerwerte	Futterwert	sehr geringwertiges Futter	1,9
	Wechselfeuchteanzeiger		4
	Giftpflanzen		2
	Überschw.anzeiger		8

Pflanzenartenliste

Gruppe / Pflanzenart	MS	M	W	Vs	St	PA	Ph	Sz	VS	V	G	cf	Rote Liste					
													§	HH	ND	SH	D	
Tracheobionta (Gefäßpflanzen)																		
Agrostis stolonifera (Ausläufer-Straußgras)	7	z		K1														
Alisma plantago-aquatica (Gewöhnlicher Froschlöffel)	7	w		K1														
Berula erecta (Aufrechte Berle)	7	w		K1								X						
Bidens cernua (Nickender Zweizahn)	7	z		K1														
Calla palustris (Sumpf-Calla)	7	w		K1										b	V	3	3	V
Carex acuta (Schlank-Segge)	7	z		K1														V
Carex rostrata (Schnabel-Segge)	7	w		K1											3			V
Comarum palustre (Sumpf-Blutauge)	7	w		K1											V		3	
Epilobium hirsutum (Zottiges Weidenröschen)	7	w		K1														
Glyceria fluitans (Flutender Schwaden)	7	w		K1														

Erhebungsbogen

B

Projekt	Biotopkartierung Hamburg	Interne Nr.	12433
		DK5 DK5-GK	5826 5828
Handlungsbedarf	Nein	DK5 - Name	Moorburg-West
Bearbeitung	TUC	Biotop-Nr. alt	386 263
Räumliche Abbildung	Linie	Kartierung	05.10.2006
Anzahl Abschnitte	2	Fläche / Länge [m²/m]	505,545
		Breite (lineare Abb.) [m]	

Gruppe / Pflanzenart	MS	M	W	Vs	St	PA	Ph	Sz	VS	V	G	cf	Rote Liste						
													§	HH	ND	SH	D		
Glyceria maxima (Wasser-Schwaden)	7	z		K1															
Hottonia palustris (Wasserfeder)	7	z		K1										b	V		V	V	
Hydrocharis morsus-ranae (Froschbiß)	7	w		K1											V		V	V	
Iris pseudacorus (Gelbe Schwertlilie)	7	z		K1										b					
Juncus effusus (Flutter-Binse)	7	h		K1															
Lemna minor (Kleine Wasserlinse)	7	h		K1															
Lycopus europaeus (Gewöhnlicher Wolfstrapp)	7	w		K1															
Lythrum salicaria (Blut-Weiderich)	7	z		K1															
Phalaris arundinacea (Rohr-Glanzgras)	7	w		K1															
Ranunculus repens (Kriechender Hahnenfuß)	7	w		K1															
Rumex hydrolapathum (Fluss-Ampfer)	7	w		K1															
Sparganium erectum (Ästiger Igelkolben)	7	z		K1															
Spirodela polyrhiza (Vielwurzlige Teichlinse)	7	z		K1															
Typha latifolia (Breitblättriger Rohrkolben)	7	w		K1															
Urtica dioica (Große Brennessel)	7	w		K1															
Anzahl Rote Liste Arten													5	1	6	3			
Anzahl Arten													25						

MS: Mengensystem; M: Mengenangabe, W: Bewertung der Art (FFH-Monitoring), Vs: Vegetationsschicht, St: Status, PA: Autor Phänologie; Ph: Phänologie, Sz: Soziabilität, VS: Vitalitätssystem; V: Vitalität, G: Geschlecht, cf: unsichere Bestimmung, §: Schutz nach BNatSchG, HH: Rote Liste Hamburg, Nds: Rote Liste Niedersachsen, SH: Rote Liste Schleswig-Holstein, D: Rote Liste Deutschland