

Erhebungsbogen

B

Projekt	Biotopkartierung Hamburg		Interne Nr.	12487
			DK5 DK5-GK	5826 5828
Handlungsbedarf	Nein		DK5 - Name	Moorburg-West
Bearbeitung	SCÖ	Kopie	Biotop-Nr. alt	384 238
Räumliche Abbildung	Linie	Nein	Kartierung	26.09.2006
Anzahl Abschnitte	1		Fläche / Länge [m²/m]	168,585
			Breite (lineare Abb.) [m]	3,5

Gesetzlicher Schutz **_ kein gesetzl. Schutz kein gesetzlich geschütztes Biotop** **Schutz nur teilweise** **Nein**

Gesamtbewertung	6	Wertvoll
– Alter	6	Biotop mittleren Alters, 50 bis 100 Jahre
– Belastungsgrad	5	Flächenhaft mittlere oder örtlich starke Belastung
– Ökolog. Funktion	7	Sehr hohe Bedeutung in einem Biotopkomplex, für den lokalen Biotopverbund oder als Puffer
– Seltenheit	6	Seltener Biotoptyp, ohne seltene oder bedrohte Pflges., ungesättigtes Artenspektrum, reliktsische RL-Arten

Bestandsbeschreibung

Artenreicher, verlandeter Entwässerungsgraben mti ständiger Wasserführung. Der Vegetationsbestand wird oft von Igelkolben teils von Wasserschwaden und teils von Flutendem Schwaden geprägt. An wenigen Stellen kommt auch noch Sumpfcalla vor.

Der Graben wurde in der Vorkartierung unter der Biotopnummer 136.2 (Abschnitt 2 von Biotop 136) erfasst. Der ehemals unter 136.1 erfasste Graben gleicht den Gräben/Gruppen auf dem Flächenbiotop 237 (s. dort). Die Abschnitte 3 und 5 des alten Biotops 136 sind nur noch breite von Flutendem Schwaden dominierte Mulden. Abschnitt 4 wurde aktuell den Calla-Gräben (Biotop 158) als Abschnitt 3 zugeordnet, da dieser vollständig von Calla zugewachsen ist.

Vorkommen an Biotoptypen

1	TF	Typ	HF	F.Anteil
2	BTYP	Biotoptyp	- gesetzl. Grundl.	
3	Zusatz	Zusatz zum Biotoptypen		
4	LRT	Lebensraumtyp		
1	1		Ja	100 %
2	FGR	Nährstoffreicher Graben mit Stillgewässercharakter (2000)		

Räumliche Lage

Lagebeschreibung	östl. Untenburger Schleusengraben			
Nachbarnutzung/en	Feuchtgrünland			
Rechtswert (X)	559512	Hochwert (Y)	5927337	
Bezirk	Harburg	Naturraum	Altländer Hoch- und Sietland (671.21)	
Stadtteil (OT-Nr.)	Moorburg (712)	Gemarkung	Moorburg (704)	
Digitaler Grünplan	<input type="checkbox"/> Hafengesamtgebiet	<input type="checkbox"/> Ramsargebiet	<input type="checkbox"/> EG-Vogelschutzgeb.	<input type="checkbox"/>
Ausgleichsflächen	<input checked="" type="checkbox"/> Biosphärenreservat	<input type="checkbox"/> Nationalpark	<input type="checkbox"/>	
NSG / ND / LSG	LSG Moorburg [HH-2043 / Anteil: 100%]			
FFH-GEBIET				
Wasserschutzgebiet	Süderelbmarsch/Harburger Berge [3 / Anteil: 100%]			

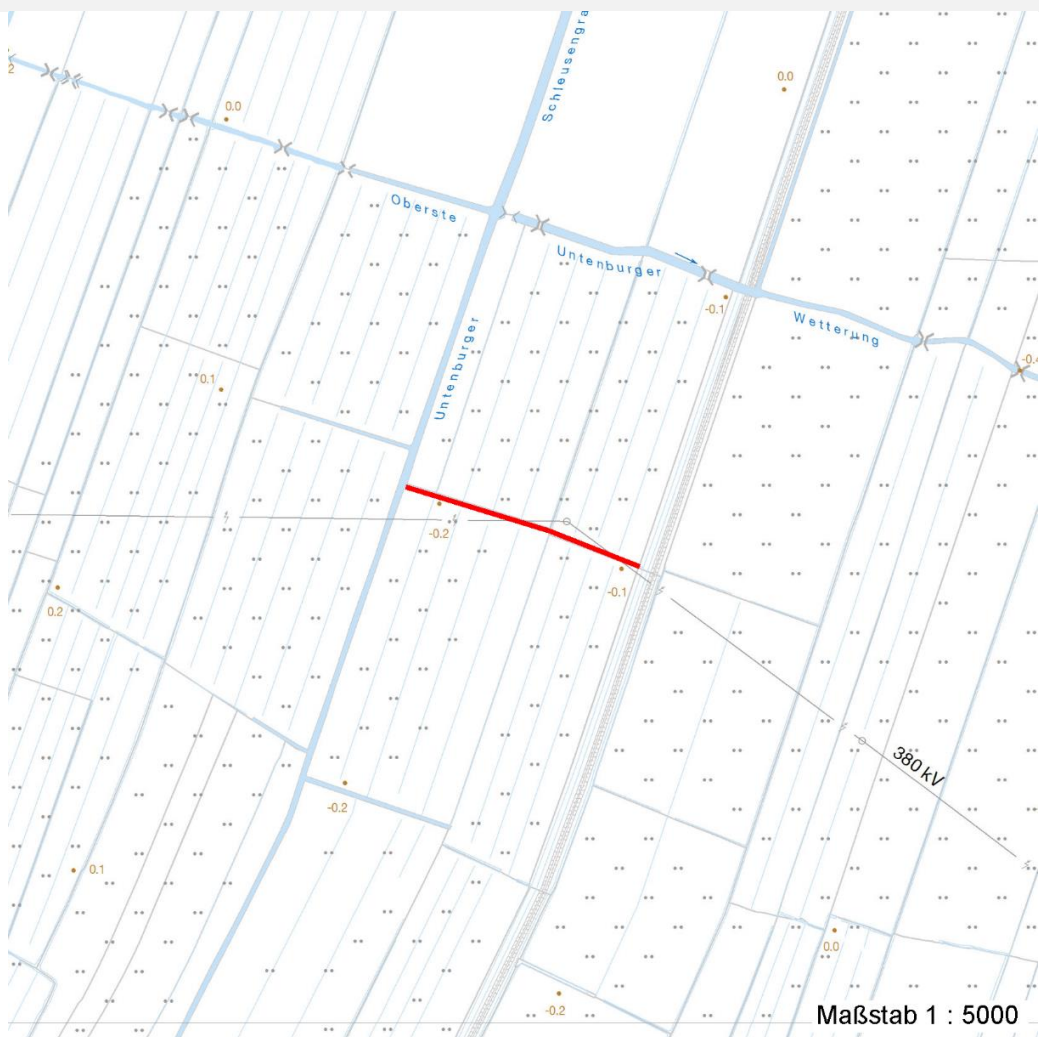
Erhebungsbogen

B

Projekt	Biotopkartierung Hamburg		Interne Nr.	12487	
			DK5 DK5-GK	5826 5828	
			DK5 - Name	Moorburg-West	
Handlungsbedarf	Nein		Biotop-Nr. alt	384 238	
Bearbeitung	SCÖ	Kopie	Nein	Kartierung	26.09.2006
Räumliche Abbildung	Linie			Fläche / Länge [m²/m]	168,585
Anzahl Abschnitte	1			Breite (lineare Abb.) [m]	3,5

Räumliche Lage

Karte



Weitere Erhebungsbögen

Interne Nr.	Interne Nr. Zuordnung	DK5	Biotop-Nr.	Kartierung	Zuordnung	DK5 (GK)	Biotop-Nr. (alt)
12487	92251	5826	384	12.09.2015	K	5828	238
12487	12394	5826	356	01.09.1997	<	5828	136

Zuordnung: N = nachfolgende Kartierung, K = weitere Kartierungen (zeitlich vorher oder nachher)

Foto

Interne Nr.	Index	Dateiname	Aufnahmerichtung
9311	0	5826_384_260906_1.JPG	

Weitere Angaben

Merkmal	Wert
Auswertung	
Gefährdung / Einflüsse	Entwässerung benachbarter Flächen

Erhebungsbogen

B

Projekt	Biotopkartierung Hamburg	Interne Nr.	12487
		DK5 DK5-GK	5826 5828
Handlungsbedarf	Nein	DK5 - Name	Moorburg-West
Bearbeitung	SCÖ	Biotop-Nr. alt	384 238
Räumliche Abbildung	Linie	Kartierung	26.09.2006
Anzahl Abschnitte	1	Fläche / Länge [m²/m]	168,585
		Breite (lineare Abb.) [m]	3,5

Weitere Angaben

Merkmal	Wert
Wertgesichtspunkte	steile Böschungen Artenreich extensiv unterhalten Bedeutung für den Biotopverbund Teil eines größeren Biotopkomplexes
Bedeutung für Tiergruppe	Amphibien
Ziele der Entwicklung	Erhaltung
Maßnahmen	Wasserstand anheben - 1.25 extensive Unterhaltung Grundwasserstand anheben Böschungen abflachen

Foto

Fotodatei 5826_384_260906_1.JPG
Bildbeschreibung
Aufnahmerichtung

Fotodatei
Bildbeschreibung
Aufnahmerichtung



Teilflächenbeschreibung

Teilflächentyp		Teilflächen-Nr.	1
Biototyp	Nährstoffreicher Graben mit Stillgewässercharakter (2000)	Biototyp	FGR
- Zusatz		- gesetzl. Grundl.	
FFH-LRT		FFH-LRT	
Beschreibung	Standort: verlandender Entwässerungsgraben	Entw.potential LRT	
		Hauptfläche	Ja
		Flächenanteil	100 %
		FFH-Unters.Fläche	Nein
		Saatgutfläche	Nein

Erhebungsbogen

B

Projekt	Biotopkartierung Hamburg	Interne Nr.	12487
		DK5 DK5-GK	5826 5828
Handlungsbedarf	Nein	DK5 - Name	Moorburg-West
Bearbeitung	SCÖ	Biotop-Nr. alt	384 238
Räumliche Abbildung	Linie	Kartierung	26.09.2006
Anzahl Abschnitte	1	Fläche / Länge [m²/m]	168,585
		Breite (lineare Abb.) [m]	3,5

Weitere Angaben

Merkmal	Wert
Boden	
Feuchte	8 - naß
Stickstoffgehalt	6 - mäßig stickstoffarm bis stickstoffreich
Gewässer	
Böschungshöhe	0.50 m
Gewässertiefe	0.10 m
Breite	1.50 m
Wasserführung	g - gleichmäßige Wasserführung
Strömung	k - keine Strömung
Trübung	w - schwache Trübung
Standort, Relief	
Relief	steile Böschungen
Böschungsneigung	steil - 1:1 bis 1:2
Belichtung	6 - halbsonnig bis halbschattig
Veg. - Deckg./Ant.	
Gesamt	100 %
1. Krautschicht	100 %
Veg. - Höhe	
Gesamt, durchschn.	1.00 m

Zeigerwerte der Pflanzenartenliste (Auswertung)

Standort	Belichtung	halbsonnig	7,2
Boden	Feuchte	sehr naß	9
	Stickstoff (N)	stickstoffreich	6,5
	Reaktion	schwach sauer	6,4
Vegetation	Mahdverträglichkeit	mäßig schnittverträglich (erster Schnitt nicht vor 1. Juli)	4,6
Zeigerwerte	Futterwert	geringwertiges Futter	3,1
	Wechselfeuchteanzeiger		3
	Giftpflanzen		2
	Überschw.anzeiger		8

Pflanzenartenliste

Gruppe / Pflanzenart	MS	M	W	Vs	St	PA	Ph	Sz	VS	V	G	cf	Rote Liste					
													§	HH	ND	SH	D	
Tracheobionta (Gefäßpflanzen)																		
Agrostis stolonifera agg. (Artengruppe Ausläufer-Straußgras)	7	z		K1														
Bidens cernua (Nickender Zweizahn)	7	w		K1														
Calla palustris (Sumpf-Calla)	7	w		K1									b	V	3	3	V	
Carex pseudocyperus (Scheinzyper-Segge)	7	w		K1														
Galium palustre (Sumpf-Labkraut)	7	w		K1														
Glyceria fluitans (Flutender Schwaden)	7	h		K1														
Glyceria maxima (Wasser-Schwaden)	7	z		K1														
Hottonia palustris (Wasserfeder)	7	w		-									b	V			V	V
Hypericum perforatum (Echtes Johanniskraut)	7	w		K1														
Iris pseudacorus (Gelbe Schwertlilie)	7	w		K1									b					

Erhebungsbogen

B

Projekt	Biotopkartierung Hamburg	Interne Nr.	12487
		DK5 DK5-GK	5826 5828
Handlungsbedarf	Nein	DK5 - Name	Moorburg-West
Bearbeitung	SCÖ	Biotop-Nr. alt	384 238
Räumliche Abbildung	Linie	Kartierung	26.09.2006
Anzahl Abschnitte	1	Fläche / Länge [m²/m]	168,585
		Breite (lineare Abb.) [m]	3,5

Pflanzenartenliste

Gruppe / Pflanzenart	MS	M	W	Vs	St	PA	Ph	Sz	VS	V	G	cf	§	Rote Liste				
														HH	ND	SH	D	
Juncus effusus (Flutter-Binse)	7	z		K1														
Lotus pedunculatus (Sumpf-Hornklee)	7	z		K1														V
Lycopus europaeus (Gewöhnlicher Wolfstrapp)	7	z		K1														
Lythrum salicaria (Blut-Weiderich)	7	z		K1														
Myosotis scorpioides (Sumpf-Vergissmeinnicht)	7	w		K1														V
Oenanthe aquatica (Gemeiner Wasserfenchel)	7	w		K1														V
Persicaria hydropiper (Wasserpfeffer)	7	w		K1														
Rumex hydrolapathum (Fluss-Ampfer)	7	w		K1														
Sagittaria sagittifolia (Gewöhnliches Pfeilkraut)	7	w		K1														
Sparganium emersum (Einfacher Igelkolben)	7	z		K1														
Sparganium erectum (Ästiger Igelkolben)	7	h		K1														
Typha latifolia (Breitblättriger Rohrkolben)	7	w		K1														
Urtica dioica (Große Brennessel)	7	w		K1														
Anzahl Rote Liste Arten														3	1	4	2	
Anzahl Arten														23				

MS: Mengensystem; M: Mengenangabe, W: Bewertung der Art (FFH-Monitoring), Vs: Vegetationsschicht, St: Status, PA: Autor Phänologie; Ph: Phänologie, Sz: Soziabilität, VS: Vitalitätssystem; V: Vitalität, G: Geschlecht, cf: unsichere Bestimmung, §: Schutz nach BNatSchG, HH: Rote Liste Hamburg, Nds: Rote Liste Niedersachsen, SH: Rote Liste Schleswig-Holstein, D: Rote Liste Deutschland