

Erhebungsbogen

B

Projekt	Biotopkartierung Hamburg		Interne Nr.	12183
			DK5 DK5-GK	5826 5828
Handlungsbedarf	Nein		DK5 - Name	Moorburg-West
Bearbeitung	SCÖ	Kopie	Nein	Biotop-Nr. alt
Räumliche Abbildung	Fläche			Kartierung
Anzahl Abschnitte	1			14.09.2006
				Fläche / Länge [m²/m]
				8995,6079
				Breite (lineare Abb.) [m]

Gesetzlicher Schutz **kein gesetzl. Schutz** **kein gesetzlich geschütztes Biotop** **Schutz nur teilweise** **Nein**

Gesamtbewertung	6	Wertvoll
– Alter	5	Biotop mittleren Alters, 20 bis 50 Jahre
– Belastungsgrad	6	Flächenhaft geringe oder örtlich stärkere oder Vorbelastung mit deutlichem Einfluß
– Ökolog. Funktion	7	Sehr hohe Bedeutung in einem Biotopkomplex, für den lokalen Biotopverbund oder als Puffer
– Seltenheit	6	Seltener Biotoptyp, ohne seltene oder bedrohte Pflges., ungesättigtes Artenspektrum, reliktsche RL-Arten

Bestandsbeschreibung

Ehemalige Wiesenbrache, die sporadisch genutzt wird. Dieses Jahr vermutlich ein Schnitt mit Abfuhr des Mähgutes. Der Vegetationsbestand mit hohen Anteilen an Brennesseln und Quecke deutet auf eine stärkere Ruderalisierung durch Nicht-Nutzung oder zeitweiliges Liegenlassen des Mähgutes hin. Stellenweise Senken, die von Wasserschwaden-Landröhrichten bewachsen sind (kein Schutz nach § 28 HmbNatSchG). In der Fläche verläuft ein verlandeter Graben, an dem einzelne Grauweiden und Erlen stehen. Die Grabensohle liegt ca. 0,40 m unter Gelände und ist nass.

Vorkommen an Biotoptypen

1	TF	Typ	HF	F.Anteil
2	BTYP	Biotoptyp		- gesetzl. Grundl.
3	Zusatz	Zusatz zum Biotoptypen		
4	LRT	Lebensraumtyp		
1	1		Ja	70 %
2	GIF	Artenarmes Grünland auf Feuchtstandorten (2000)		
1	2			30 %
2	NRW	Wasserschwaden-Röhricht (2000)		
4	kein LRT	kein Lebensraumtyp nach FFH-Richtlinie		

Räumliche Lage

Lagebeschreibung	Flurbezeichnung: Hühnermoor, südwestlich Moorburger Landscheide			
Nachbarnutzung/en	Weg, Brachen, gehölzbestandene Gräben			
Rechtswert (X)	558458	Hochwert (Y)	5927125	
Bezirk	Harburg	Naturraum	Altländer Randmoorsenke (671.22)	
Stadtteil (OT-Nr.)	Hausbruch (714)	Gemarkung	Neugraben (707)	
Digitaler Grünplan	<input type="checkbox"/> Hafengesamtgebiet	<input type="checkbox"/> Ramsargebiet	<input type="checkbox"/> EG-Vogelschutzgeb.	<input checked="" type="checkbox"/> x
Ausgleichsflächen	<input checked="" type="checkbox"/> Biosphärenreservat	<input type="checkbox"/> Nationalpark		
NSG / ND / LSG	NSG Moorgürtel [HH-703 / Anteil: 100%]			
FFH-GEBIET				
Wasserschutzgebiet	Süderelbmarsch/Harburger Berge [2 / Anteil: 100%]			

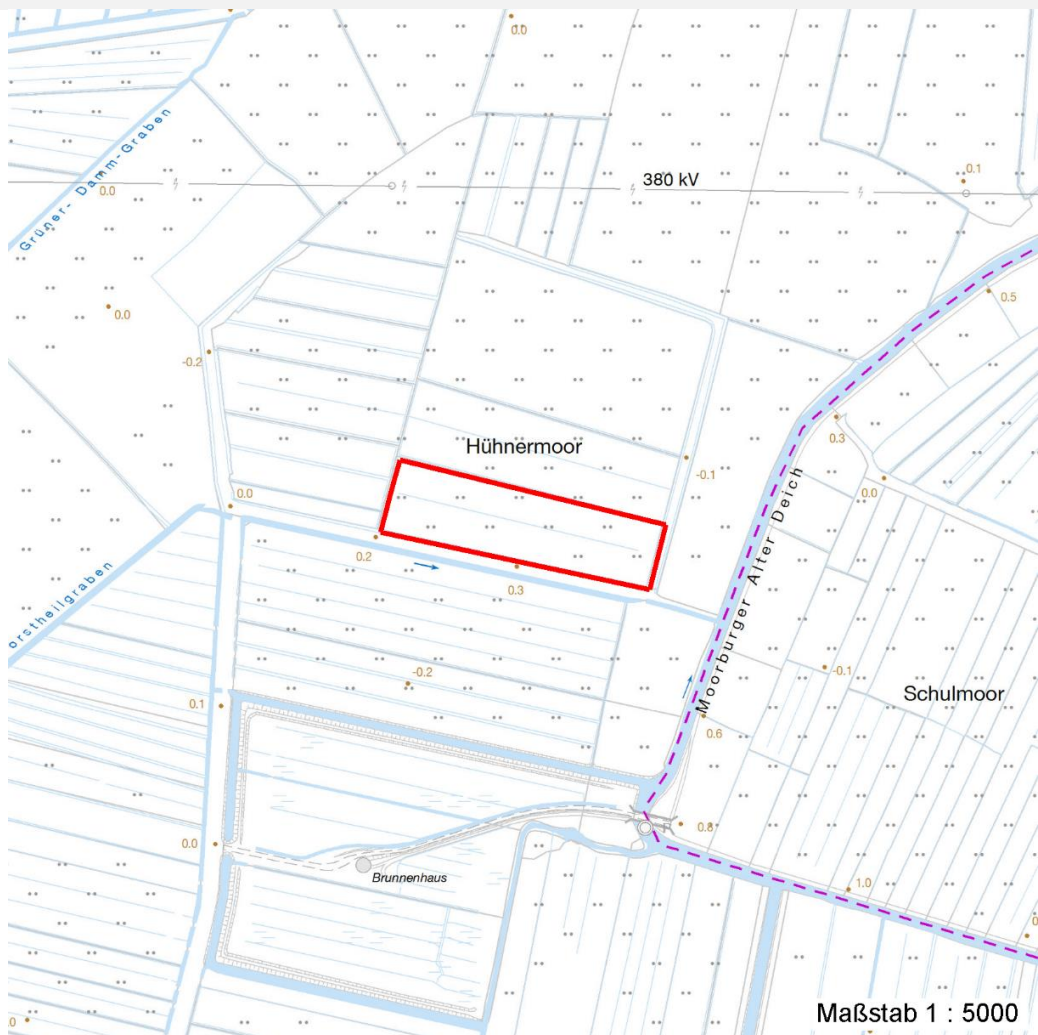
Erhebungsbogen

B

Projekt	Biotopkartierung Hamburg	Interne Nr.	12183
		DK5 DK5-GK	5826 5828
Handlungsbedarf	Nein	DK5 - Name	Moorburg-West
Bearbeitung	SCÖ	Biotop-Nr. alt	36 58
Räumliche Abbildung	Fläche	Kartierung	14.09.2006
Anzahl Abschnitte	1	Fläche / Länge [m²/m]	8995,6079
		Breite (lineare Abb.) [m]	

Räumliche Lage

Karte



Weitere Erhebungsbögen

Interne Nr.	Interne Nr. Zuordnung	DK5	Biotop-Nr.	Kartierung	Zuordnung	DK5 (GK)	Biotop-Nr. (alt)
12183	12182	5826	36	10.08.1997	K	5828	58
12183	92107	5826	36	09.08.2015	K	5828	58

Zuordnung: N = nachfolgende Kartierung, K = weitere Kartierungen (zeitlich vorher oder nachher)

Foto

Interne Nr.	Index	Dateiname	Aufnahmerichtung
2961	0	5826_36_140906_1.JPG	

Weitere Angaben

Merkmal	Wert
Auswertung	
Gefährdung / Einflüsse	Artenverarmung durch Nicht-Nutzung

Erhebungsbogen

B

Projekt	Biotopkartierung Hamburg	Interne Nr.	12183
		DK5 DK5-GK	5826 5828
Handlungsbedarf	Nein	DK5 - Name	Moorburg-West
Bearbeitung	SCÖ	Biotop-Nr. alt	36 58
Räumliche Abbildung	Fläche	Kartierung	14.09.2006
Anzahl Abschnitte	1	Fläche / Länge [m²/m]	8995,6079
		Breite (lineare Abb.) [m]	

Weitere Angaben

Merkmal	Wert
Wertgesichtspunkte	Entwässerung Entwicklungspotenzial ungestört
Bedeutung für Tiergruppe	Vorkommen seltener Arten Amphibien Spinnen Insekten, allgemein
Ziele der Entwicklung Maßnahmen	Vögel extensive Wiesennutzung extensive Wiesennutzung mit Abfuhr des Mähgutes

Foto

Fotodatei	5826_36_140906_1.JPG	Fotodatei
Bildbeschreibung		Bildbeschreibung
Aufnahmerichtung		Aufnahmerichtung



Teilflächenbeschreibung

Teilflächentyp		Teilflächen-Nr.	1
Biotoptyp	Artenarmes Grünland auf Feuchtstandorten (2000)	Biotoptyp	GIF
- Zusatz		- gesetzl. Grundl.	
FFH-LRT		FFH-LRT	
Beschreibung	Standort: extensiv genutzte Feuchtwiese auf Niedermoor	Entw.potential LRT	
		Hauptfläche	Ja
		Flächenanteil	70 %
		FFH-Unters.Fläche	Nein
		Saatgutfläche	Nein

Erhebungsbogen

B

Projekt	Biotopkartierung Hamburg	Interne Nr.	12183
		DK5 DK5-GK	5826 5828
Handlungsbedarf	Nein	DK5 - Name	Moorburg-West
Bearbeitung	SCÖ	Biotop-Nr. alt	36 58
Räumliche Abbildung	Fläche	Kartierung	14.09.2006
Anzahl Abschnitte	1	Fläche / Länge [m²/m]	8995,6079
		Breite (lineare Abb.) [m]	

Weitere Angaben

Merkmal	Wert
Boden	
Bodentyp	HN - Niedermoor
Humosität	H - Torf
Humusform	ton - Niedermoortorf
Feuchte	7 - feucht
Stickstoffgehalt	7 - stickstoffreich
Standort, Relief	
Relief	eben mit Senken
Neigung - Gelände	N0 - nicht geneigt (<2 %)
Ausrichtung	FL - flach, keine Exposition
Belichtung	7 - halbsonnig
Veg. - Deckg./Ant.	
Gesamt	100 %
1. Krautschicht	100 %
Veg. - Höhe	
Gesamt, durchschn.	0.70 m

Zeigerwerte der Pflanzenartenliste (Auswertung)

Standort	Belichtung	halbsonnig	7,4
Boden	Feuchte	naß	7,7
	Stickstoff (N)	stickstoffreich	7,4
	Reaktion	neutral	7,1
Vegetation	Mahdverträglichkeit	mäßig schnittverträglich (erster Schnitt nicht vor 1. Juli)	5,1
Zeigerwerte	Futterwert	geringwertiges Futter	3,3
	Wechselfeuchteanzeiger		3
	Giftpflanzen		0
	Überschw.anzeiger		2

Pflanzenartenliste

Gruppe / Pflanzenart	MS	M	W	Vs	St	PA	Ph	Sz	VS	V	G	cf	Rote Liste						
													§	HH	ND	SH	D		
Tracheobionta (Gefäßpflanzen)																			
Angelica sylvestris (Wald-Engelwurz)	7	w		K1											V				
Anthriscus sylvestris (Wiesen-Kerbel)	7	z		K1															
Arrhenatherum elatius (Glatthafer)	7	w		K1															
Bistorta officinalis (Schlangen-Knöterich)	7	w		K1												3		2	
Calamagrostis canescens (Sumpf-Reitgras)	7	z		K1															
Elymus repens (Gewöhnliche Quecke)	7	h		K1															
Filipendula ulmaria (Mädesüß)	7	w		K1															
Glechoma hederacea (Gundermann)	7	z		K1															
Glyceria fluitans (Flutender Schwaden)	7	w		K1															
Glyceria maxima (Wasser-Schwaden)	7	h		K1															
Heracleum sphondylium (Wiesen-Bärenklau)	7	w		K1															
Holcus lanatus (Wolliges Honiggras)	7	z		K1															
Juncus effusus (Flatter-Binse)	7	w		K1															

Erhebungsbogen

B

Projekt	Biotopkartierung Hamburg	Interne Nr.	12183
		DK5 DK5-GK	5826 5828
Handlungsbedarf	Nein	DK5 - Name	Moorburg-West
Bearbeitung	SCÖ	Biotop-Nr. alt	36 58
Räumliche Abbildung	Fläche	Kartierung	14.09.2006
Anzahl Abschnitte	1	Fläche / Länge [m²/m]	8995,6079
		Breite (lineare Abb.) [m]	

Pflanzenartenliste

Gruppe / Pflanzenart	MS	M	W	Vs	St	PA	Ph	Sz	VS	V	G	cf	§	Rote Liste			
														HH	ND	SH	D
Lysimachia vulgaris (Gewöhnlicher Gilbweiderich)	7	w		K1													
Persicaria amphibia (Wasser-Knöterich)	7	z		K1													
Phalaris arundinacea (Rohr-Glanzgras)	7	w		K1													
Urtica dioica (Große Brennessel)	7	h		K1													
Anzahl Rote Liste Arten													2	1			
Anzahl Arten													17				

MS: Mengensystem; M: Mengenangabe, W: Bewertung der Art (FFH-Monitoring), Vs: Vegetationsschicht, St: Status, PA: Autor Phänologie; Ph: Phänologie, Sz: Soziabilität, VS: Vitalitätssystem; V: Vitalität, G: Geschlecht, cf: unsichere Bestimmung, §: Schutz nach BNatSchG, HH: Rote Liste Hamburg, Nds: Rote Liste Niedersachsen, SH: Rote Liste Schleswig-Holstein, D: Rote Liste Deutschland

Teilflächenbeschreibung

Teilflächentyp		Teilflächen-Nr.	2
Biotoptyp	Wasserschwaden-Röhricht (2000)	Biotoptyp	NRW
- Zusatz		- gesetzl. Grundl.	
FFH-LRT	kein Lebensraumtyp nach FFH-Richtlinie	FFH-LRT	kein LRT
Beschreibung		Entw.potential LRT	
		Hauptfläche	
		Flächenanteil	30 %
		FFH-Unters.Fläche	Nein
		Saatgutfläche	Nein