

Erhebungsbogen

B

Projekt	Ersatzflächensuche Moorburg/Neuwiedenthal 1997	Interne Nr.	12182
		DK5 DK5-GK	5826 5828
Handlungsbedarf	Nein	DK5 - Name	Moorburg-West
Bearbeitung	BRA Kopie Nein	Biotop-Nr. alt	36 58
Räumliche Abbildung	Fläche	Kartierung	10.08.1997
Anzahl Abschnitte	1	Fläche / Länge [m²/m]	8995,6079
		Breite (lineare Abb.) [m]	

Gesetzlicher Schutz § 30 (2) 2.2 Sümpfe **Schutz nur teilweise** **Nein**

Gesamtbewertung	6 Wertvoll
– Alter	5 Biotop mittleren Alters, 20 bis 50 Jahre
– Belastungsgrad	6 Flächenhaft geringe oder örtlich stärkere oder Vorbelastung mit deutlichem Einfluß
– Ökolog. Funktion	7 Sehr hohe Bedeutung in einem Biotopkomplex, für den lokalen Biotopverbund oder als Puffer
– Seltenheit	7 Seltener Biotoptyp, mit seltenen oder bedrohten Pflges., gesättigtes Artenspektrum, einige RL-Arten

Bestandsbeschreibung

Wiesenbrache mit Dominanz feuchter, halbruderaler Staudenfluren aus Mädesüß, Sumpfreitgras, Engelwurz und Brennesseln.

Ein relativ hoher Anteil von Ruderalarten (Brennesselreinbestände, Disteln) deutet darauf hin, daß der Boden in jüngerer Zeit verletzt wurde oder daß infolge der Entwässerung bzw. des nicht abgefahrenen Mähgutes größere Nährstoffmengen freigesetzt wurden.

Vorkommen an Biotoptypen

1	TF	Typ	HF	F.Anteil
2	BTYP	Biotoptyp		- gesetzl. Grundl.
3	Zusatz	Zusatz zum Biotoptypen		
4	LRT	Lebensraumtyp		
1	1		Ja	100 %
2	NHR	Feuchte Hochstaudenflur nährstoffreicher Standorte (2000)		

Räumliche Lage

Lagebeschreibung	Flurbezeichnung: Hühnermoor, südwestlich Moorburger Landscheide			
Nachbarnutzung/en	Weg, Brachen, gehölzbestandene Gräben			
Rechtswert (X)	558458	Hochwert (Y)	5927125	
Bezirk	Harburg	Naturraum	Altländer Randmoorsenke (671.22)	
Stadtteil (OT-Nr.)	Hausbruch (714)	Gemarkung	Neugraben (707)	
Digitaler Grünplan	<input type="checkbox"/> Hafengesamtgebiet	<input type="checkbox"/> Ramsargebiet	<input type="checkbox"/> EG-Vogelschutzgeb.	<input checked="" type="checkbox"/>
Ausgleichsflächen	<input checked="" type="checkbox"/> Biosphärenreservat	<input type="checkbox"/> Nationalpark		
NSG / ND / LSG	NSG Moorgürtel [HH-703 / Anteil: 100%]			
FFH-GEBIET				
Wasserschutzgebiet	Süderelbmarsch/Harburger Berge [2 / Anteil: 100%]			

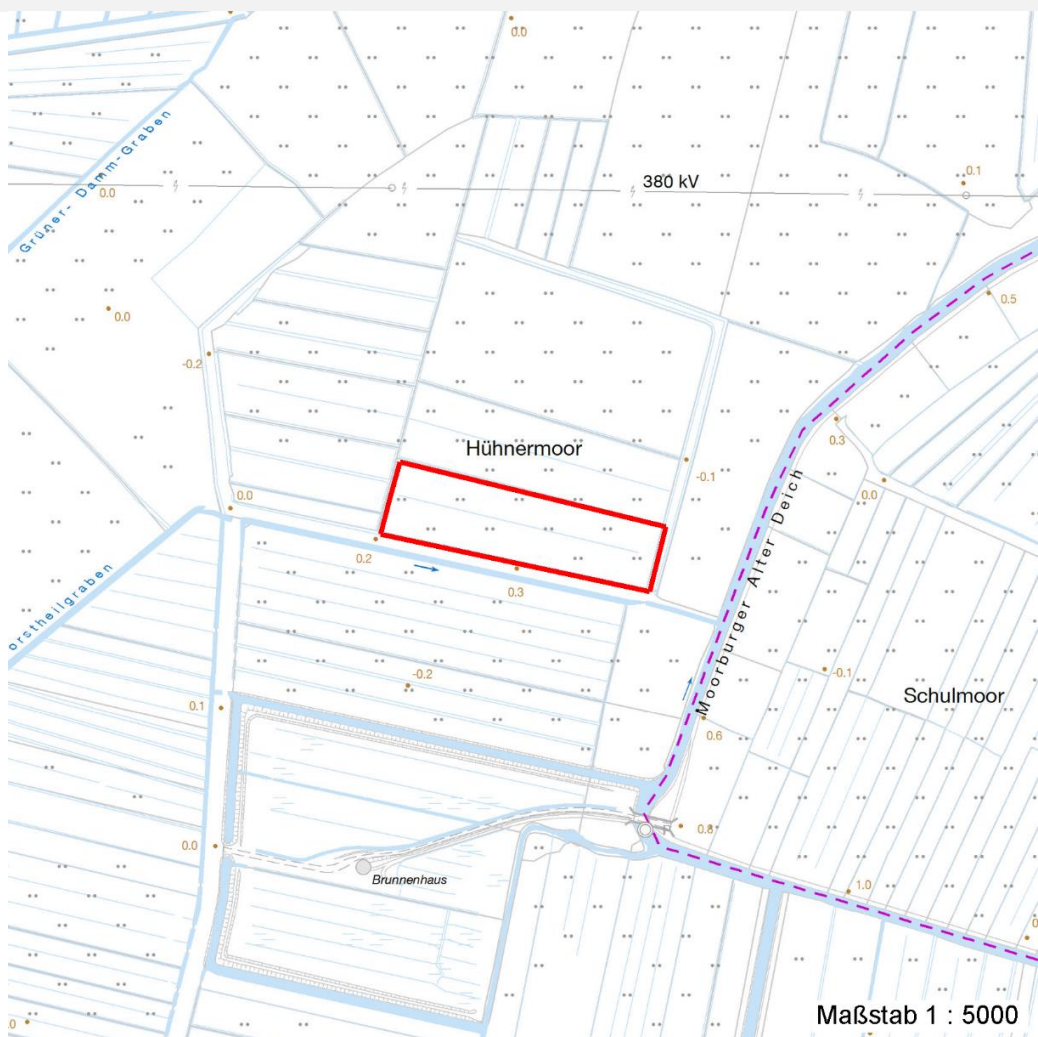
Erhebungsbogen

B

Projekt	Ersatzflächensuche	Interne Nr.	12182
	Moorburg/Neuwiedenthal 1997		DK5 DK5-GK
Handlungsbedarf	Nein	DK5 - Name	Moorburg-West
Bearbeitung	BRA	Biotop-Nr. alt	36 58
Räumliche Abbildung	Fläche	Kartierung	10.08.1997
Anzahl Abschnitte	1	Fläche / Länge [m²/m]	8995,6079
		Breite (lineare Abb.) [m]	

Räumliche Lage

Karte



Weitere Erhebungsbögen

Interne Nr.	Interne Nr. Zuordnung	DK5	Biotop-Nr.	Kartierung	Zuordnung	DK5 (GK)	Biotop-Nr. (alt)
12182	12183	5826	36	14.09.2006	K	5828	58
12182	92107	5826	36	09.08.2015	K	5828	58
12182	11973	5826	7	15.08.1984	<	5828	4

Zuordnung: N = nachfolgende Kartierung, K = weitere Kartierungen (zeitlich vorher oder nachher)

Weitere Angaben

Merkmal	Wert
Auswertung	
Gefährdung / Einflüsse	Fehlende Nutzung, Entwässerung
Wertgesichtspunkte	Blüten- und Biomassereich, artenreich, ungestört; Vorkommen gefährdeter Arten
	Vorkommen seltener Arten

Erhebungsbogen

B

Projekt	Ersatzflächensuche Moorburg/Neuwiedenthal 1997	Interne Nr. DK5 DK5-GK DK5 - Name Biotop-Nr. alt	12182 5826 5828 Moorburg-West 36 58
Handlungsbedarf	Nein	Kartierung	10.08.1997
Bearbeitung	BRA	Fläche / Länge [m²/m]	8995,6079
Räumliche Abbildung	Fläche	Breite (lineare Abb.) [m]	
Anzahl Abschnitte	1		

Weitere Angaben

Merkmal	Wert
zoologisch bedeutsame Strukturen	Blütenreiche Fluren Spontane Vegetation jeder Form
Bedeutung für Tiergruppe	Großsäuger Spinnen Kleinsäuger Insekten, allgemein Vögel
Ziele der Entwicklung Maßnahmen	Sukzession, ungestört Der Sukzession überlassen, da die Flächen landwirtschaftlich kaum bewirtschaftbar sind; Nach Möglichkeit vernässen; Gräben nicht mehr unterhalten

Teilflächenbeschreibung

Teilflächentyp		Teilflächen-Nr.	1
Biooptyp	Feuchte Hochstaudenflur nährstoffreicher Standorte (2000)	Biooptyp	NHR
- Zusatz		- gesetzl. Grundl.	
FFH-LRT		FFH-LRT	
Beschreibung		Entw.potential LRT	
		Hauptfläche	Ja
		Flächenanteil	100 %
		FFH-Unters.Fläche	Nein
		Saatgutfläche	Nein

Weitere Angaben

Merkmal	Wert
Boden	
Bodentyp	HN - Niedermoor
Humosität	H - Torf
Humusform	ton - Niedermoortorf
Feuchte	8 - naß
Stickstoffgehalt	5 - mäßig stickstoffarm
Standort, Relief	
Neigung - Gelände	N0 - nicht geneigt (<2 %)
Ausrichtung	FL - flach, keine Exposition
Belichtung	7 - halbsonnig
Veg. - Soziologie	
BfN Schlüssel	19.1.02 - Glechometalia hederaceae (Halbschatten-Kraut-Ges.) 30.0.01.03.0.03 - Valeriano-Filipenduletum (Mädesüß-Gesellschaft) carietosum nigrae

Erhebungsbogen

B

Projekt	Ersatzflächensuche Moorburg/Neuwiedenthal 1997	Interne Nr. DK5 DK5-GK DK5 - Name	12182 5826 5828 Moorburg-West
Handlungsbedarf	Nein	Biotop-Nr. alt	36 58
Bearbeitung	BRA	Kartierung	10.08.1997
Räumliche Abbildung	Fläche	Fläche / Länge [m²/m]	8995,6079
Anzahl Abschnitte	1	Breite (lineare Abb.) [m]	

Zeigerwerte der Pflanzenartenliste (Auswertung)

Standort	Belichtung	halbsonnig	6,6
Boden	Feuchte	naß	7,7
	Stickstoff (N)	mäßig stickstoffarm	5,3
	Reaktion	schwach sauer	5,9
Vegetation	Mahdverträglichkeit	mäßig schnittverträglich (erster Schnitt nicht vor 1. Juli)	4,8
Zeigerwerte	Futterwert	sehr geringwertiges Futter	2,3
	Wechselfeuchteanzeiger		4
	Giftpflanzen		0
	Überschw.anzeiger		4

Pflanzenartenliste

Gruppe / Pflanzenart	MS	M	W	Vs	St	PA	Ph	Sz	VS	V	G	cf	§	Rote Liste			
														HH	ND	SH	D
Tracheobionta (Gefäßpflanzen)																	
Alnus glutinosa (Schwarz-Erle)	7	w		-													
Angelica sylvestris (Wald-Engelwurz)	7	h		-										V			
Anthriscus sylvestris (Wiesen-Kerbel)	7	w		-													
Calamagrostis canescens (Sumpf-Reitgras)	7	h		-													
Cirsium palustre (Sumpf-Kratzdistel)	7	w		-													
Comarum palustre (Sumpf-Blutauge)	7	w		-										V	3		
Dactylis glomerata (Wiesen-Knäuelgras)	7	z		-													
Filipendula ulmaria (Mädesüß)	7	h		-													
Galeopsis tetrahit (Gewöhnlicher Hohlzahn)	7	w		-													
Galium uliginosum (Moor-Labkraut)	7	z		-										2	3		
Glechoma hederacea (Gundermann)	7	h		-													
Holcus lanatus (Wolliges Honiggras)	7	h		-													
Juncus effusus (Flatter-Binse)	7	z		-													
Lysimachia vulgaris (Gewöhnlicher Gilbweiderich)	7	z		-													
Persicaria amphibia (Wasser-Knöterich)	7	h		-													
Peucedanum palustre (Sumpf-Haarstrang)	7	z		-										3	V		
Poa trivialis (Gewöhnliches Rispengras)	7	z		-													
Salix cinerea (Grau-Weide)	7	w		-													
Stellaria palustris (Sumpf-Sternmiere)	7	z		-										V	3 3		
Urtica dioica (Große Brennessel)	7	h		-													
Anzahl Rote Liste Arten														5	4	1	
Anzahl Arten										20							

MS: Mengensystem; M: Mengenangabe, W: Bewertung der Art (FFH-Monitoring), Vs: Vegetationsschicht, St: Status, PA: Autor Phänologie; Ph: Phänologie, Sz: Soziabilität, VS: Vitalitätssystem; V: Vitalität, G: Geschlecht, cf: unsichere Bestimmung, §: Schutz nach BNatSchG, HH: Rote Liste Hamburg, Nds: Rote Liste Niedersachsen, SH: Rote Liste Schleswig-Holstein, D: Rote Liste Deutschland