

Erhebungsbogen

B

Projekt	Biotopkartierung Hamburg	Interne Nr.	12405
		DK5 DK5-GK	5826 5828
Handlungsbedarf	Nein	DK5 - Name	Moorburg-West
Bearbeitung	SCÖ	Biotop-Nr. alt	365 158
Räumliche Abbildung	Linie	Kartierung	22.09.2006
Anzahl Abschnitte	2	Fläche / Länge [m²/m]	907,693
		Breite (lineare Abb.) [m]	3

Gesetzlicher Schutz **kein gesetzl. Schutz** **kein gesetzlich geschütztes Biotop** **Schutz nur teilweise** **Nein**

Gesamtbewertung	6	Wertvoll
– Alter	6	Biotop mittleren Alters, 50 bis 100 Jahre
– Belastungsgrad	6	Flächenhaft geringe oder örtlich stärkere oder Vorbelastung mit deutlichem Einfluß
– Ökolog. Funktion	7	Sehr hohe Bedeutung in einem Biotopkomplex, für den lokalen Biotopverbund oder als Puffer
– Seltenheit	6	Seltener Biotoptyp, ohne seltene oder bedrohte Pflges., ungesättigtes Artenspektrum, reliktsische RL-Arten

Bestandsbeschreibung

Dauerhaft wasserführender Graben, über größere Abschnitte mit Reinbeständen aus Sumpfcalla. Teilabschnitte sind mit steilen Böschungen in nährstoffarmen Torf eingeschnitten. Hier stehen kleinere Säume aus Moorbirke. durch die Beschattung dort verarmte Krautvegetation ohne Sumpf-Calla. Die Böschungsvegetation im Süden von Abschnitt 1 ist noch relativ artenreich, mit Sumpfreitgras, Flatterbinse, Flussampfer, Blutweiderich, nach Norden hin verarmt. Dort tlw. Dominanz von Schilf, tlw. Verbuschung mit Brombeere.

Abschnitt 2 der Vorkartierung wurde verfüllt und mit Obstbäumen bepflanzt. Lediglich durch den südlichen Teil von Abschnitt 2 fließt jetzt der in Höhe des Bracks umgeleitete Abschnitt 1.

Abschnitt 3 war bisher als 136.4 erfasst (Die übrigen Abschnitte von Biotop 136 sind weitestgehend verlandet, Abschnitt 4 v. 136 passt besser zur Beschreibung von Biotop 158.)

Vorkommen an Biotoptypen

1	TF	Typ	HF	F.Anteil
2	BTYP	Biotoptyp		- gesetzl. Grundl.
3	Zusatz	Zusatz zum Biotoptypen		
4	LRT	Lebensraumtyp		
1	1		Ja	100 %
2	FGR	Nährstoffreicher Graben mit Stillgewässercharakter (2000)		
3	gc	Calla-Typ (gc)		

Räumliche Lage

Lagebeschreibung	Parallel zum Moorburger Aller Deich		
Nachbarnutzung/en	Grünland; Obstbrachen		
Rechtswert (X)	559119	Hochwert (Y)	5927516
Bezirk	Harburg	Naturraum	Altländer Hoch- und Sietland (671.21)
Stadtteil (OT-Nr.)	Moorburg (712)	Gemarkung	Moorburg (704)
Digitaler Grünplan	<input type="checkbox"/> Hafengesamtgebiet	<input checked="" type="checkbox"/>	Ramsargebiet <input type="checkbox"/> EG-Vogelschutzgeb. <input type="checkbox"/>
Ausgleichsflächen	<input checked="" type="checkbox"/> Biosphärenreservat	<input type="checkbox"/> Nationalpark	<input type="checkbox"/>
NSG / ND / LSG	LSG Moorburg [HH-2043 / Anteil: 99%]		
FFH-GEBIET			
Wasserschutzgebiet	Süderelbmarsch/Harburger Berge [3 / Anteil: 100%]		

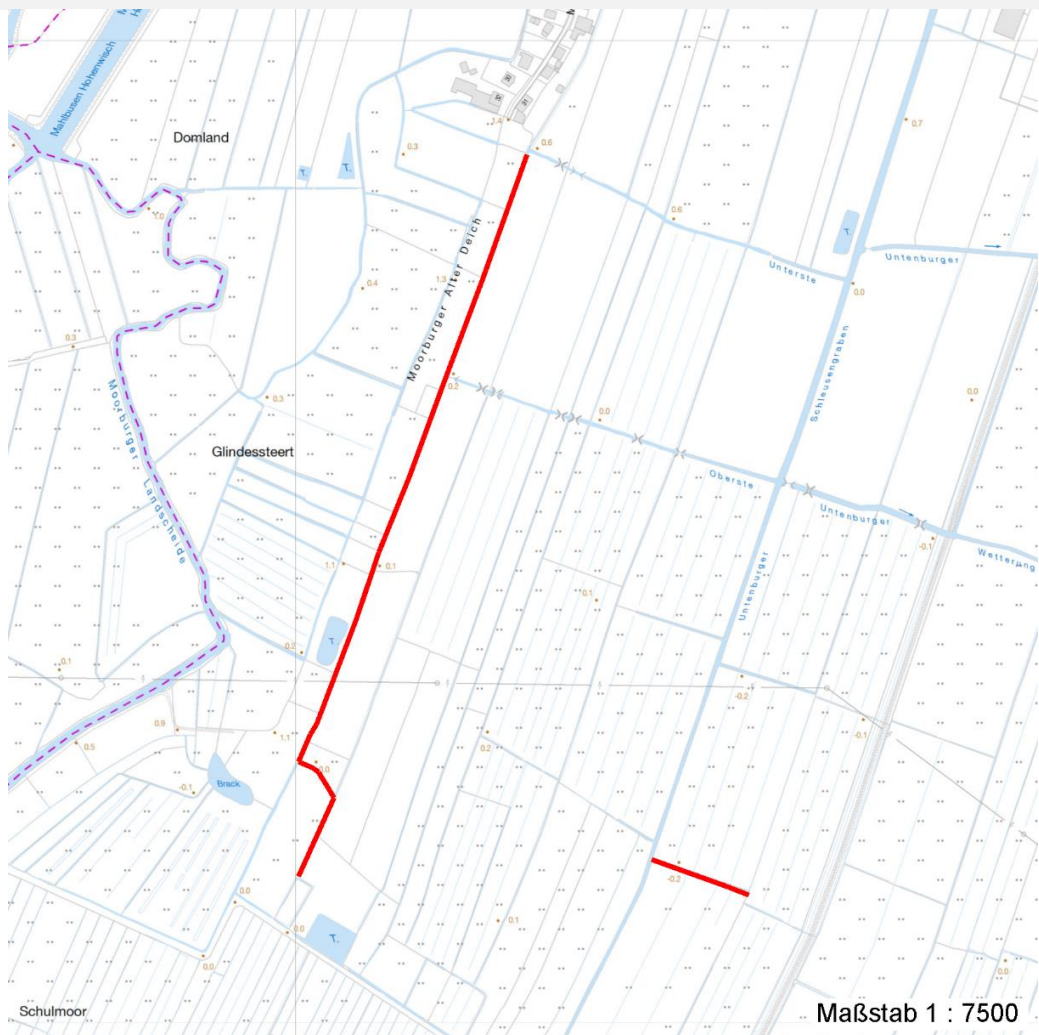
Erhebungsbogen

B

Projekt	Biotopkartierung Hamburg	Interne Nr.	12405
		DK5 DK5-GK	5826 5828
Handlungsbedarf	Nein	DK5 - Name	Moorburg-West
Bearbeitung	SCÖ	Biotop-Nr. alt	365 158
Räumliche Abbildung	Linie	Kartierung	22.09.2006
Anzahl Abschnitte	2	Fläche / Länge [m²/m]	907,693
		Breite (lineare Abb.) [m]	3

Räumliche Lage

Karte



Weitere Erhebungsbögen

Interne Nr.	Interne Nr. Zuordnung	DK5	Biotop-Nr.	Kartierung	Zuordnung	DK5 (GK)	Biotop-Nr. (alt)
12405	12393	5826	365	01.09.1997	K	5828	158
12405	92234	5826	365	12.09.2015	K	5828	158
12405	12394	5826	356	01.09.1997	/	5828	136

Zuordnung: N = nachfolgende Kartierung, K = weitere Kartierungen (zeitlich vorher oder nachher)

Foto

Interne Nr.	Index	Dateiname	Aufnahmerichtung
6485	0	5826_365_220906_1.JPG	

Weitere Angaben

Merkmal	Wert
---------	------

Auswertung

19.04.2020

Erhebungsbogen

B

Projekt	Biotopkartierung Hamburg	Interne Nr.	12405
		DK5 DK5-GK	5826 5828
Handlungsbedarf	Nein	DK5 - Name	Moorburg-West
Bearbeitung	SCÖ	Biotop-Nr. alt	365 158
Räumliche Abbildung	Linie	Kartierung	22.09.2006
Anzahl Abschnitte	2	Fläche / Länge [m²/m]	907,693
		Breite (lineare Abb.) [m]	3

Weitere Angaben

Merkmal	Wert
Gefährdung / Einflüsse	Nährstoffeinträge
Wertgesichtspunkte	Bedeutung für den Biotopverbund Niedermoorvegetation; Vorkommen gefährdeter Arten Vorkommen seltener Pflanzen
Ziele der Entwicklung	Erhalt eines offenen Gewässers
Maßnahmen	Erhalt eines offenen Gewässers, artenschonende Unterhaltung: abschnittsweise räumen; vor Nährstoffeinträgen schützen

Foto

Fotodatei	5826_365_220906_1.JPG	Fotodatei
Bildbeschreibung		Bildbeschreibung
Aufnahmerichtung		Aufnahmerichtung



Teilflächenbeschreibung

Teilflächentyp		Teilflächen-Nr.	1
Biotoptyp	Nährstoffreicher Graben mit Stillgewässercharakter (2000)	Biotoptyp	FGR
- Zusatz	Calla-Typ (gc)	- gesetzl. Grundl.	
FFH-LRT		FFH-LRT	
Beschreibung	Standort: Mager, sauer	Entw.potential LRT	
		Hauptfläche	Ja
		Flächenanteil	100 %
		FFH-Unters.Fläche	Nein
		Saatgutfläche	Nein

Erhebungsbogen

B

Projekt	Biotopkartierung Hamburg		Interne Nr.	12405	
			DK5 DK5-GK	5826	5828
Handlungsbedarf	Nein		DK5 - Name	Moorburg-West	
Bearbeitung	SCÖ	Kopie	Nein	Biotop-Nr. alt	365 158
Räumliche Abbildung	Linie			Kartierung	22.09.2006
Anzahl Abschnitte	2			Fläche / Länge [m²/m]	907,693
				Breite (lineare Abb.) [m]	3

Weitere Angaben

Merkmal	Wert
Boden	
Bodentyp	HN - Niedermoor
Humosität	H - Torf
Humusform	ton - Niedermoortorf
Feuchte	7 - feucht
Stickstoffgehalt	5 - mäßig stickstoffarm
Gewässer	
Böschungshöhe	0.50 m
Gewässertiefe	0.50 m
Breite	1.50 m
Wasserführung	g - gleichmäßige Wasserführung
Strömung	k - keine Strömung
Trübung	w - schwache Trübung
Standort, Relief	
Relief	steile Böschungen
Böschungsneigung	steil - 1:1 bis 1:2
Belichtung	8 - sonnig
Veg. - Deckg./Ant.	
Gesamt	100 %
Strauchschicht	30 %
1. Krautschicht	80 %
Veg. - Höhe	
Gesamt, durchschn.	0.70 m

Zeigerwerte der Pflanzenartenliste (Auswertung)

Standort	Belichtung	halbsonnig	6,7
Boden	Feuchte	sehr naß	8,6
	Stickstoff (N)	mäßig stickstoffarm	4,9
Vegetation	Reaktion	schwach sauer	5,8
	Mahdverträglichkeit	schnittempfindlich bis mäßig schnittverträglich	3,5
Zeigerwerte	Futterwert	sehr geringwertiges Futter	1,7
	Wechselfeuchteanzeiger		4
	Giftpflanzen		1
	Überschw.anzeiger		8

Pflanzenartenliste

Gruppe / Pflanzenart	MS	M	W	Vs	St	PA	Ph	Sz	VS	V	G	cf	Rote Liste					
													§	HH	ND	SH	D	
Tracheobionta (Gefäßpflanzen)																		
Alnus glutinosa (Schwarz-Erle)	7	w		S														
Betula pubescens (Moor-Birke)	7	w		S														
Calamagrostis canescens (Sumpf-Reitgras)	7	w		K1														
Calla palustris (Sumpf-Calla)	7	h		-										b	V	3	3	V
Carex acuta (Schlank-Segge)	7	z		K1														V
Carex pseudocyperus (Scheinzyper-Segge)	7	w		K1														
Deschampsia cespitosa (Rasen-Schmiele)	7	w		K1														

Erhebungsbogen

B

Projekt	Biotopkartierung Hamburg		Interne Nr.	12405	
			DK5 DK5-GK	5826	5828
Handlungsbedarf	Nein		DK5 - Name	Moorburg-West	
Bearbeitung	SCÖ	Kopie	Biotop-Nr. alt	365	158
Räumliche Abbildung	Linie	Nein	Kartierung	22.09.2006	
Anzahl Abschnitte	2		Fläche / Länge [m²/m]	907,693	
			Breite (lineare Abb.) [m]	3	

Pflanzenartenliste

Gruppe / Pflanzenart	MS	M	W	Vs	St	PA	Ph	Sz	VS	V	G	cf	Rote Liste						
													§	HH	ND	SH	D		
Epilobium hirsutum (Zottiges Weidenröschen)	7	w		K1															
Filipendula ulmaria (Mädesüß)	7	z		K1															
Iris pseudacorus (Gelbe Schwertlilie)	7	w		K1										b					
Juncus effusus (Flatter-Binse)	7	z		K1															
Lythrum salicaria (Blut-Weiderich)	7	z		K1															
Persicaria hydropiper (Wasserpfeffer)	7	w		K1															
Phalaris arundinacea (Rohr-Glanzgras)	7	w		K1															
Phragmites australis (Schilf)	7	z		K1															
Quercus robur (Stiel-Eiche)	7	w		S															
Rubus fruticosus agg. (Artengruppe Echte Brombeere)	7	w		S															
Rumex hydrolapathum (Fluss-Ampfer)	7	w		K1															
Salix cinerea (Grau-Weide)	7	w		S															
Sorbus aucuparia (Eberesche)	7	w		S															
Sparganium erectum (Ästiger Igelkolben)	7	w		K1															
Urtica dioica (Große Brennessel)	7	w		K1															
Anzahl Rote Liste Arten													1	1	2	1			
Anzahl Arten													22						

MS: Mengensystem; M: Mengenangabe, W: Bewertung der Art (FFH-Monitoring), Vs: Vegetationsschicht, St: Status, PA: Autor Phänologie; Ph: Phänologie, Sz: Soziabilität, VS: Vitalitätssystem; V: Vitalität, G: Geschlecht, cf: unsichere Bestimmung, §: Schutz nach BNatSchG, HH: Rote Liste Hamburg, Nds: Rote Liste Niedersachsen, SH: Rote Liste Schleswig-Holstein, D: Rote Liste Deutschland