

Erhebungsbogen

B

Projekt	Ersatzflächensuche Moorburg/Neuwiedenthal 1997	Interne Nr.	12393
Handlungsbedarf	Nein	DK5 DK5-GK	5826 5828
Bearbeitung	BRA Kopie Nein	DK5 - Name	Moorburg-West
Räumliche Abbildung	Linie	Biotop-Nr. alt	365 158
Anzahl Abschnitte	2	Kartierung	01.09.1997
		Fläche / Länge [m²/m]	1646,688
		Breite (lineare Abb.) [m]	3

Gesetzlicher Schutz _ kein gesetzl. Schutz kein gesetzlich geschütztes Biotop **Schutz nur teilweise** Nein

Gesamtbewertung	6 Wertvoll
– Alter	6 Biotop mittleren Alters, 50 bis 100 Jahre
– Belastungsgrad	6 Flächenhaft geringe oder örtlich stärkere oder Vorbelastung mit deutlichem Einfluß
– Ökolog. Funktion	7 Sehr hohe Bedeutung in einem Biotopkomplex, für den lokalen Biotopverbund oder als Puffer
– Seltenheit	6 Seltener Biotoptyp, ohne seltene oder bedrohte Pflges., ungesättigtes Artenspektrum, reliktsche RL-Arten

Bestandsbeschreibung

Dauerhaft wasserführender Graben, über größere Abschnitte mit Reinbeständen aus Sumpfcalla. Teilabschnitte sind mit steilen Böschungen in nährstoffarmen Torf eingeschnitten. Hier stehen kleinere Säume aus Moorbirke.

Vorkommen an Biotoptypen

1	TF	Typ	HF	F.Anteil
2	BTYP	Biotoptyp	- gesetzl. Grundl.	
3	Zusatz	Zusatz zum Biotoptypen		
4	LRT	Lebensraumtyp		
1	1		Ja	100 %
2	FGA	Nährstoffarmer Graben mit Stillgewässercharakter (2000)		
3	gn	Niedermoor-Typ (gn)		

Räumliche Lage

Lagebeschreibung	Parallel zum Moorburger Aller Deich		
Nachbarnutzung/en	Grünland; Obstbrachen		
Rechtswert (X)	559137	Hochwert (Y)	5927481
Bezirk	Harburg	Naturraum	Altländer Hoch- und Sietland (671.21)
Stadtteil (OT-Nr.)	Moorburg (712)	Gemarkung	Moorburg (704)
Digitaler Grünplan	<input type="checkbox"/> Hafengesamtgebiet	<input checked="" type="checkbox"/> Ramsargebiet	<input type="checkbox"/> EG-Vogelschutzgeb.
Ausgleichsflächen	<input checked="" type="checkbox"/> Biosphärenreservat	<input type="checkbox"/> Nationalpark	<input type="checkbox"/>
NSG / ND / LSG	LSG Moorburg [HH-2043 / Anteil: 100%]		
FFH-GEBIET			
Wasserschutzgebiet	Süderelbmarsch/Harburger Berge [3 / Anteil: 100%]		

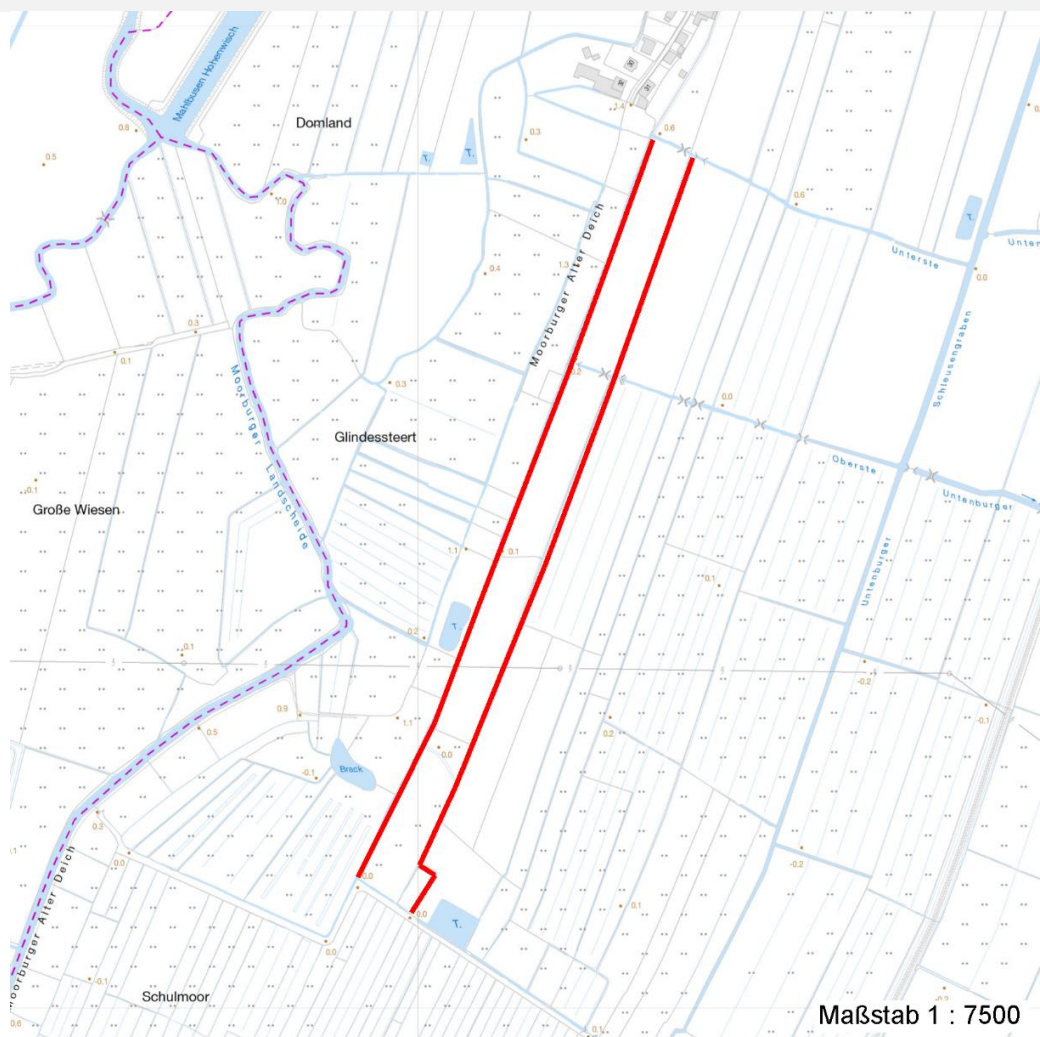
Erhebungsbogen

B

Projekt	Ersatzflächensuche Moorburg/Neuwiedenthal 1997	Interne Nr.	12393
Handlungsbedarf	Nein	DK5 DK5-GK	5826 5828
Bearbeitung	BRA	DK5 - Name	Moorburg-West
Räumliche Abbildung	Linie	Biotop-Nr. alt	365 158
Anzahl Abschnitte	2	Kartierung	01.09.1997
		Fläche / Länge [m²/m]	1646,688
		Breite (lineare Abb.) [m]	3

Räumliche Lage

Karte



Weitere Erhebungsbögen

Interne Nr.	Interne Nr. Zuordnung	DK5	Biotop-Nr.	Kartierung	Zuordnung	DK5 (GK)	Biotop-Nr. (alt)
12393	12405	5826	365	22.09.2006	K	5828	158
12393	92234	5826	365	12.09.2015	K	5828	158
12393	12382	5826	335	15.09.1984	/	5828	13

Zuordnung: N = nachfolgende Kartierung, K = weitere Kartierungen (zeitlich vorher oder nachher)

Weitere Angaben

Merkmal	Wert
Auswertung	
Wertgesichtspunkte	Niedermoorvegetation; Vorkommen gefährdeter Arten
Ziele der Entwicklung	Erhalt eines offenen Gewässers
Maßnahmen	Erhalt eines offenen Gewässers, artenschonende Unterhaltung: abschnittsweise räumen; vor Nährstoffeinträgen schützen

Erhebungsbogen

B

Projekt	Ersatzflächensuche Moorburg/Neuwiedenthal 1997	Interne Nr. DK5 DK5-GK DK5 - Name	12393 5826	5828
Handlungsbedarf	Nein	Biotop-Nr. alt	Moorburg-West	
Bearbeitung	BRA	Kartierung	365	158
Räumliche Abbildung	Linie	Fläche / Länge [m²/m]	01.09.1997	
Anzahl Abschnitte	2	Breite (lineare Abb.) [m]	1646,688	3

Teilflächenbeschreibung

Teilflächentyp		Teilflächen-Nr.	1
Biooptyp	Nährstoffarmer Graben mit Stillgewässercharakter (2000)	Biooptyp	FGA
- Zusatz	Niedermoor-Typ (gn)	- gesetzl. Grundl.	
FFH-LRT		FFH-LRT	
Beschreibung	Standort: Mager, sauer	Entw.potential LRT	
		Hauptfläche	Ja
		Flächenanteil	100 %
		FFH-Unters.Fläche	Nein
		Saatgutfläche	Nein

Weitere Angaben

Merkmal	Wert
Boden	
Bodentyp	HN - Niedermoor
Humosität	H - Torf
Humusform	ton - Niedermoortorf
Feuchte	11 - flaches Gewässer
Stickstoffgehalt	4 - mäßig bis stickstoffarm
Gewässer	
Böschungshöhe	0.50 m
Gewässertiefe	0.50 m
Breite	1.50 m
Wasserführung	g - gleichmäßige Wasserführung
Strömung	k - keine Strömung
Trübung	k - klar, keine Trübung
Standort, Relief	
Neigung - Gelände	N0 - nicht geneigt (<2 %)
Ausrichtung	FL - flach, keine Exposition
Belichtung	7 - halbsonnig
Veg. - Soziologie	
BfN Schlüssel	01.0.01.01.1.02 - Lemno-Spirodeletum polyrhizae (Teichlinsengesellschaft) 27.0.01.03.1.01 - Caricetum elatae (Steifseggen-Ried) 27.0.01.03.1.21 - Calletum palustris (Schlangenwurz-Gesellschaft)

Erhebungsbogen

B

Projekt	Ersatzflächensuche Moorburg/Neuwiedenthal 1997	Interne Nr. DK5 DK5-GK DK5 - Name	12393 5826 5828 Moorburg-West
Handlungsbedarf	Nein	Biotop-Nr. alt	365 158
Bearbeitung	BRA	Kartierung	01.09.1997
Räumliche Abbildung	Linie	Fläche / Länge [m²/m]	1646,688
Anzahl Abschnitte	2	Breite (lineare Abb.) [m]	3

Zeigerwerte der Pflanzenartenliste (Auswertung)

Standort	Belichtung	halbsonnig	6,5
Boden	Feuchte	sehr naß	8,9
	Stickstoff (N)	mäßig stickstoffarm	4,8
	Reaktion	schwach sauer	5,9
Vegetation	Mahdverträglichkeit	schnittempfindlich (nur Herbstschnitt vertragend)	3,1
Zeigerwerte	Futterwert	sehr geringwertiges Futter	2,1
	Wechselfeuchteanzeiger		5
	Giftpflanzen		3
	Überschw.anzeiger		10

Pflanzenartenliste

Gruppe / Pflanzenart	MS	M	W	Vs	St	PA	Ph	Sz	VS	V	G	cf	§	Rote Liste			
														HH	ND	SH	D
Tracheobionta (Gefäßpflanzen)																	
Alnus glutinosa (Schwarz-Erle)	7	z		-													
Betula pubescens (Moor-Birke)	7	z		-													
Calamagrostis canescens (Sumpf-Reitgras)	7	z		-													
Calla palustris (Sumpf-Calla)	7	h		-									b	V	3	3	V
Carex elata (Steife Segge)	7	z		-										2	3		
Carex pseudocyperus (Scheinzyper-Segge)	7	z		-													
Equisetum fluviatile (Teich-Schachtelhalm)	7	w		-													
Equisetum palustre (Sumpf-Schachtelhalm)	7	w		-													
Filipendula ulmaria (Mädesüß)	7	w		-													
Galium palustre (Sumpf-Labkraut)	7	w		-													
Hydrocharis morsus-ranae (Froschbiß)	7	w		-										V		V	V
Hypericum tetrapterum (Geflügeltes Johanniskraut)	7	w		-										3		3	
Iris pseudacorus (Gelbe Schwertlilie)	7	w		-										b			
Juncus effusus (Flutter-Binse)	7	w		-													
Lamium album (Weiße Taubnessel)	7	w		-													
Lemna minor (Kleine Wasserlinse)	7	w		-													
Lycopus europaeus (Gewöhnlicher Wolfstrapp)	7	w		-													
Lysimachia vulgaris (Gewöhnlicher Gilbweiderich)	7	w		-													
Lythrum salicaria (Blut-Weiderich)	7	w		-													
Molinia caerulea (Blaues Pfeifengras)	7	w		-													
Phalaris arundinacea (Rohr-Glanzgras)	7	z		-													
Phragmites australis (Schilf)	7	w		-													
Poa palustris (Sumpf-Rispengras)	7	w		-													
Rumex hydrolapathum (Fluss-Ampfer)	7	w		-													
Salix cinerea (Grau-Weide)	7	w		-													
Scutellaria galericulata (Sumpf-Helmkraut)	7	w		-													
Spirodela polyrhiza (Vielwurzlige Teichlinse)	7	w		-													
														Anzahl Rote Liste Arten			
														4	2	3	2
														Anzahl Arten			
														27			

MS: Mengensystem; M: Mengenangabe, W: Bewertung der Art (FFH-Monitoring), Vs: Vegetationsschicht, St: Status, PA: Autor Phänologie; Ph: Phänologie, Sz: Soziabilität, VS: Vitalitätssystem; V: Vitalität, G: Geschlecht, cf: unsichere Bestimmung, §: Schutz nach BNatSchG, HH: Rote Liste Hamburg, Nds: Rote Liste Niedersachsen, SH: Rote Liste Schleswig-Holstein, D: Rote Liste Deutschland