

# Erhebungsbogen

**B**

<b>Projekt</b>	Biotopkartierung Hamburg	<b>Interne Nr.</b>	92233
		<b>DK5   DK5-GK</b>	<b>5826</b> 5828
<b>Handlungsbedarf</b>	Nein	<b>DK5 - Name</b>	Moorburg-West
<b>Bearbeitung</b>	BEG	<b>Biotop-Nr.   alt</b>	<b>364</b> 153
<b>Räumliche Abbildung</b>	Linie	<b>Kartierung</b>	28.08.2015
<b>Anzahl Abschnitte</b>	11	<b>Fläche / Länge [m<sup>2</sup>/m]</b>	1477,471
		<b>Breite (lineare Abb.) [m]</b>	3

**Gesetzlicher Schutz**     **kein gesetzl. Schutz**     **kein gesetzlich geschütztes Biotop**     **Schutz nur teilweise**     **Nein**

<b>Gesamtbewertung</b>	6	Wertvoll
– <b>Alter</b>	6	Biotop mittleren Alters, 50 bis 100 Jahre
– <b>Belastungsgrad</b>	6	Flächenhaft geringe oder örtlich stärkere oder Vorbelastung mit deutlichem Einfluß
– <b>Ökolog. Funktion</b>	7	Sehr hohe Bedeutung in einem Biotopkomplex, für den lokalen Biotopverbund oder als Puffer
– <b>Seltenheit</b>	6	Seltener Biotoptyp, ohne seltene oder bedrohte Pflges., ungesättigtes Artenspektrum, reliktsische RL-Arten

## Bestandsbeschreibung

Gräben im südlich an das Brack anschließenden Extensivgrünland.  
 Die Gräben wachsen von den Seiten her zu. Sie scheinen länger nicht unterhalten worden zu sein.  
 Einige Gräben sind von lockeren oder dichten Erlensäumen begleitet. Die Bäume sind meist alt und haben bis zu 40 cm Stammdicke. Tlw. wurden sie auf den Stock gesetzt und treiben wieder neu aus.  
 In den offenen Grabenabschnitten hat sich meist eine artenreiche Vegetation aus Wasserfeder, Froschlöffel, entwickelt.  
 Abschnittsweise sind die Gräben auch vollständig von Teich- und Wasserlinsen bedeckt.  
 Der Wasserfenchel aus der Vorkartierung wurde nicht angetroffen.

## Vorkommen an Biotoptypen

1	TF	Typ	HF	F.Anteil
2	BTYP	Biotoptyp	- gesetzl. Grundl.	
3	Zusatz	Zusatz zum Biotoptypen		
4	LRT	Lebensraumtyp		
1	1		Ja	100 %
2	FGA	Nährstoffarmer Graben mit Stillgewässercharakter (2000)		

## Räumliche Lage

<b>Lagebeschreibung</b>	Moorburger Alter Deich, am Brack		
<b>Nachbarnutzung/en</b>	Grünland		
<b>Rechtswert (X)</b>	558810	<b>Hochwert (Y)</b>	5927207
<b>Bezirk</b>	Harburg	<b>Naturraum</b>	Altländer Randmoorsenke (671.22)
<b>Stadtteil (OT-Nr.)</b>	Moorburg (712)	<b>Gemarkung</b>	Moorburg (704)
<b>Digitaler Grünplan</b>	<input type="checkbox"/> <b>Hafengesamtgebiet</b>	<input type="checkbox"/> <b>Ramsargebiet</b>	<input type="checkbox"/> <b>EG-Vogelschutzgeb.</b> <input type="checkbox"/>
<b>Ausgleichsflächen</b>	<input checked="" type="checkbox"/> <b>Biosphärenreservat</b>	<input type="checkbox"/> <b>Nationalpark</b>	<input type="checkbox"/>
<b>NSG / ND / LSG</b>	LSG Moorburg [ HH-2043 / Anteil: 100% ]		
<b>FFH-GEBIET</b>			
<b>Wasserschutzgebiet</b>	Süderelbmarsch/Harburger Berge [ 3 / Anteil: 100% ]		

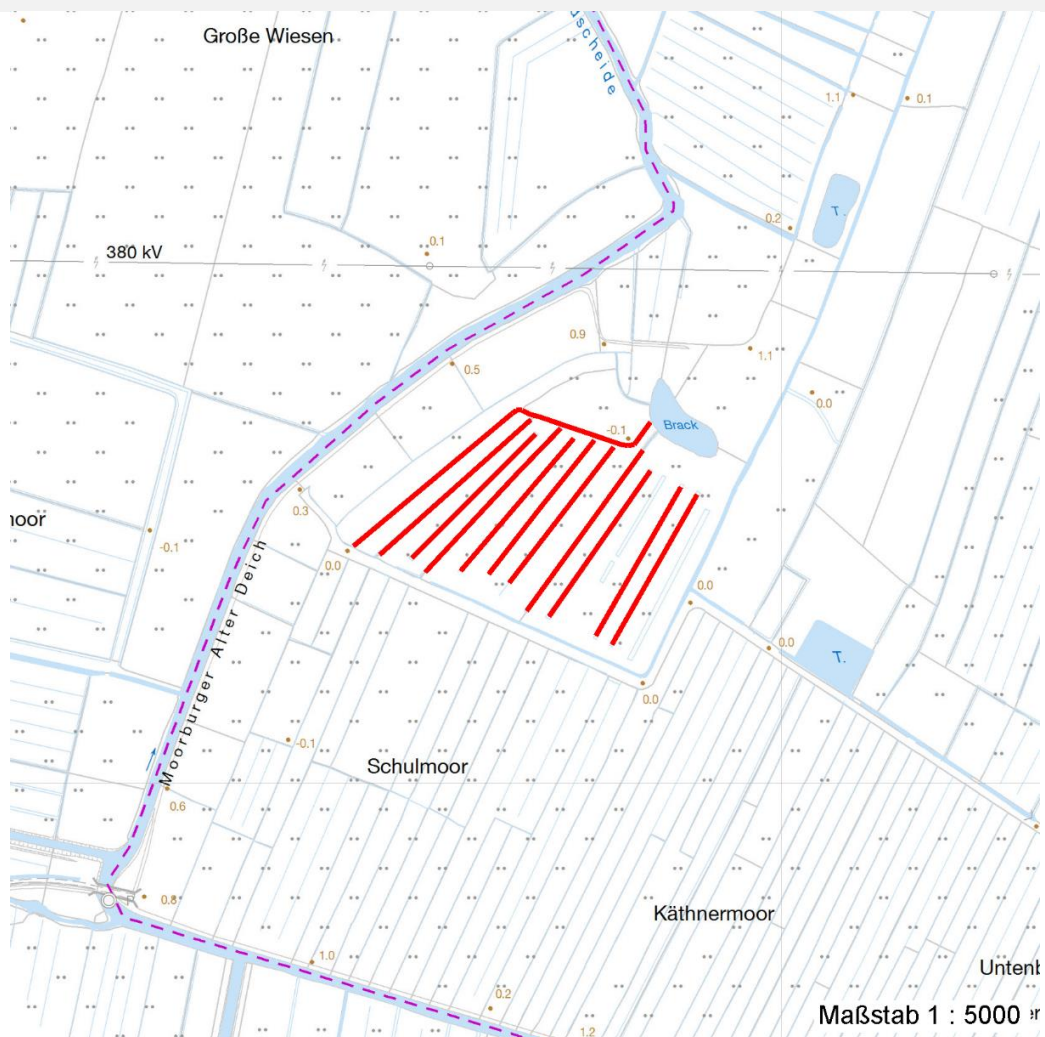
# Erhebungsbogen

**B**

<b>Projekt</b>	Biotopkartierung Hamburg	<b>Interne Nr.</b>	92233
		<b>DK5   DK5-GK</b>	<b>5826</b> 5828
		<b>DK5 - Name</b>	Moorburg-West
<b>Handlungsbedarf</b>	Nein	<b>Biotop-Nr.   alt</b>	<b>364</b> 153
<b>Bearbeitung</b>	BEG	<b>Kartierung</b>	28.08.2015
<b>Räumliche Abbildung</b>	Linie	<b>Fläche / Länge [m<sup>2</sup>/m]</b>	1477,471
<b>Anzahl Abschnitte</b>	11	<b>Breite (lineare Abb.) [m]</b>	3

## Räumliche Lage

Karte



## Weitere Erhebungsbögen

Interne Nr.	Interne Nr. Zuordnung	DK5	Biotop-Nr.	Kartierung	Zuordnung	DK5 (GK)	Biotop-Nr. (alt)
92233	12395	5826	364	01.09.1997	K	5828	153
92233	12397	5826	364	25.09.2006	K	5828	153

Zuordnung: N = nachfolgende Kartierung, K = weitere Kartierungen (zeitlich vorher oder nachher)

## Foto

Interne Nr.	Index	Dateiname	Aufnahmerichtung
41691	0	5826_364_280815_1.JPG	

## Weitere Angaben

Merkmal	Wert
<b>Auswertung</b>	
Wertgesichtspunkte	Bedeutung für den Biotopverbund

## Erhebungsbogen

**B**

<b>Projekt</b>	Biotopkartierung Hamburg	<b>Interne Nr.</b>	92233
		<b>DK5   DK5-GK</b>	<b>5826</b> 5828
<b>Handlungsbedarf</b>	Nein	<b>DK5 - Name</b>	Moorburg-West
<b>Bearbeitung</b>	BEG	<b>Biotop-Nr.   alt</b>	<b>364</b> 153
<b>Räumliche Abbildung</b>	Linie	<b>Kartierung</b>	28.08.2015
<b>Anzahl Abschnitte</b>	11	<b>Fläche / Länge [m<sup>2</sup>/m]</b>	1477,471
		<b>Breite (lineare Abb.) [m]</b>	3

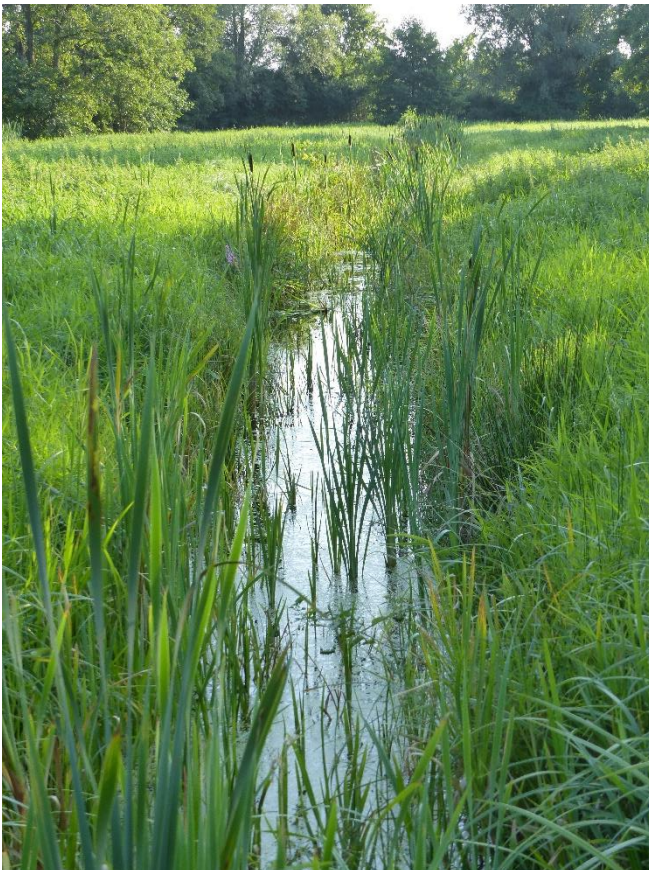
### Weitere Angaben

Merkmal	Wert
zoologisch bedeutsame Strukturen	Offene Gewässer, wertvoller Wasserpflanzenwuchsort.
Bedeutung für Tiergruppe	Kleingewässer Amphibien
Ziele der Entwicklung	Wassergebundene Insekten
Maßnahmen	Erhalt eines offenen Gewässers Erhalt, leichte Intensivierung der Mahd ausprobieren.

### Foto

**Fotodatei** 5826\_364\_280815\_1.JPG  
**Bildbeschreibung** k.A.  
**Aufnahmerichtung**

**Fotodatei**  
**Bildbeschreibung**  
**Aufnahmerichtung**



<b>Projekt</b>	Biotopkartierung Hamburg	<b>Interne Nr.</b>	92233
		<b>DK5   DK5-GK</b>	5826 5828
<b>Handlungsbedarf</b>	Nein	<b>DK5 - Name</b>	Moorburg-West
<b>Bearbeitung</b>	BEG	<b>Biotop-Nr.   alt</b>	364 153
<b>Räumliche Abbildung</b>	Linie	<b>Kartierung</b>	28.08.2015
<b>Anzahl Abschnitte</b>	11	<b>Fläche / Länge [m<sup>2</sup>/m]</b>	1477,471
		<b>Breite (lineare Abb.) [m]</b>	3

**Teilflächenbeschreibung**

<b>Teilflächentyp</b>		<b>Teilflächen-Nr.</b>	1
<b>Biotoptyp</b>	Nährstoffarmer Graben mit Stillgewässercharakter (2000)	<b>Biotoptyp</b>	FGA
<b>- Zusatz</b>		<b>- gesetzl. Grundl.</b>	
<b>FFH-LRT</b>		<b>FFH-LRT</b>	
<b>Beschreibung</b>	Standort: extensiv unterhaltene Gräben	<b>Entw.potential LRT</b>	
		<b>Hauptfläche</b>	Ja
		<b>Flächenanteil</b>	100 %
		<b>FFH-Unters.Fläche</b>	Nein
		<b>Saatgutfläche</b>	Nein

**Zeigerwerte der Pflanzenartenliste (Auswertung)**

<b>Standort</b>	<b>Belichtung</b>	halbsonnig	7
<b>Boden</b>	<b>Feuchte</b>	sehr naß	9
	<b>Stickstoff (N)</b>	mäßig stickstoffarm bis stickstoffreich	5,6
	<b>Reaktion</b>	mäßig sauer	5,3
<b>Vegetation</b>	<b>Mahdverträglichkeit</b>	schnittempfindlich (nur Herbstschnitt vertragend)	3,4
<b>Zeigerwerte</b>	<b>Futterwert</b>	sehr geringwertiges Futter	1,7
	<b>Wechselfeuchteanzeiger</b>		5
	<b>Giftpflanzen</b>		3
	<b>Überschw.anzeiger</b>		9

**Pflanzenartenliste**

Gruppe / Pflanzenart	MS	M	W	Vs	St	PA	Ph	Sz	VS	V	G	cf	§	Rote Liste			
														HH	ND	SH	D
<b>Tracheobionta (Gefäßpflanzen)</b>																	
Agrostis stolonifera agg. (Artengruppe Ausläufer-Straußgras)	7	w															
Alisma plantago-aquatica (Gewöhnlicher Froschlöffel)	7	z															
Alnus glutinosa (Schwarz-Erle)	7	h															
Calamagrostis canescens (Sumpf-Reitgras)	7	z															
Callitriche palustris agg. (Artengruppe Sumpf-Wasserstern)	7	z												3			
Carex acuta (Schlank-Segge)	7	w													V		
Carex pseudocyperus (Scheinzyper-Segge)	7	w															
Comarum palustre (Sumpf-Blutauge)	7	z												V	3		
Epilobium hirsutum (Zottiges Weidenröschen)	7	w															
Glyceria fluitans (Flutender Schwaden)	7	z															
Glyceria maxima (Wasser-Schwaden)	7	z															
Hottonia palustris (Wasserfeder)	7	z											b	V	V V		
Iris pseudacorus (Gelbe Schwertlilie)	7	z											b				
Juncus effusus (Flutter-Binse)	7	h															
Lemna minor (Kleine Wasserlinse)	7	z															
Lycopus europaeus (Gewöhnlicher Wolfstrapp)	7	w															
Lythrum salicaria (Blut-Weiderich)	7	w															

# Erhebungsbogen

**B**

<b>Projekt</b>	Biotopkartierung Hamburg	<b>Interne Nr.</b>	92233
		<b>DK5   DK5-GK</b>	<b>5826</b> 5828
<b>Handlungsbedarf</b>	Nein	<b>DK5 - Name</b>	Moorburg-West
<b>Bearbeitung</b>	BEG	<b>Biotop-Nr.   alt</b>	<b>364</b> 153
<b>Räumliche Abbildung</b>	Linie	<b>Kartierung</b>	28.08.2015
<b>Anzahl Abschnitte</b>	11	<b>Fläche / Länge [m<sup>2</sup>/m]</b>	1477,471
		<b>Breite (lineare Abb.) [m]</b>	3

Pflanzenartenliste														Rote Liste				
Gruppe / Pflanzenart	MS	M	W	Vs	St	PA	Ph	Sz	VS	V	G	cf	§	HH	ND	SH	D	
Persicaria amphibia (Wasser-Knöterich)	7	w																
Phalaris arundinacea (Rohr-Glanzgras)	7	z																
Salix cinerea (Grau-Weide)	7	w										X						
Solanum dulcamara (Bittersüßer Nachtschatten)	7	z																
Sparganium erectum (Ästiger Igelkolben)	7	w																
Spirodela polyrhiza (Vielwurzlige Teichlinse)	7	z																
Typha latifolia (Breitblättriger Rohrkolben)	7	w																
<b>Anzahl Rote Liste Arten</b>														<b>2</b>	<b>1</b>	<b>3</b>	<b>1</b>	
<b>Anzahl Arten</b>														<b>24</b>				

MS: Mengensystem; M: Mengenangabe, W: Bewertung der Art (FFH-Monitoring), Vs: Vegetationsschicht, St: Status, PA: Autor Phänologie; Ph: Phänologie, Sz: Soziabilität, VS: Vitalitätssystem; V: Vitalität, G: Geschlecht, cf: unsichere Bestimmung, §: Schutz nach BNatSchG, HH: Rote Liste Hamburg, Nds: Rote Liste Niedersachsen, SH: Rote Liste Schleswig-Holstein, D: Rote Liste Deutschland