

Erhebungsbogen

B

Projekt	Ersatzflächensuche Moorburg/Neuwiedenthal 1997	Interne Nr. DK5 DK5-GK DK5 - Name	12395 5826 5828 Moorburg-West
Handlungsbedarf	Nein	Biotop-Nr. alt	364 153
Bearbeitung	BRA Kopie Nein	Kartierung	01.09.1997
Räumliche Abbildung	Linie	Fläche / Länge [m²/m]	1519,257
Anzahl Abschnitte	11	Breite (lineare Abb.) [m]	

Gesetzlicher Schutz **kein gesetzl. Schutz** **kein gesetzlich geschütztes Biotop** **Schutz nur teilweise** **Nein**

Gesamtbewertung	6 Wertvoll
– Alter	6 Biotop mittleren Alters, 50 bis 100 Jahre
– Belastungsgrad	6 Flächenhaft geringe oder örtlich stärkere oder Vorbelastung mit deutlichem Einfluß
– Ökolog. Funktion	7 Sehr hohe Bedeutung in einem Biotopkomplex, für den lokalen Biotopverbund oder als Puffer
– Seltenheit	6 Seltener Biotoptyp, ohne seltene oder bedrohte Pflges., ungesättigtes Artenspektrum, reliktsiche RL-Arten

Bestandsbeschreibung

Gräben im südlich an das Brack anschließenden Extensivgrünland. Die Gewässer sind größtenteils relativ frisch entkrautet worden und haben bis zu 2m breite offene Wasserflächen. Einige Gräben im Westen sind von lockeren oder dichten Erlensäumen begleitet. Die Bäume sind meist alt und haben bis zu 50cm Stammdicke. Dazwischen stehen wenige alte Silberweiden mit bis zu 1m dicken Stämmen die in der Vergangenheit zu Kopfbäumen gestutzt worden waren, heute jedoch hoch aufgewachsen und totholzreich sind.

Vorkommen an Biotoptypen

1	TF	Typ	HF	F.Anteil
2	BTYP	Biotoptyp	- gesetzl. Grundl.	
3	Zusatz	Zusatz zum Biotoptypen		
4	LRT	Lebensraumtyp		
1	1		Ja	100 %
2	FGA	Nährstoffarmer Graben mit Stillgewässercharakter (2000)		
3	gn	Niedermoor-Typ (gn)		

Räumliche Lage

Lagebeschreibung	Moorburger Alter Deich, am Brack		
Nachbarnutzung/en	Grünland		
Rechtswert (X)	558811	Hochwert (Y)	5927205
Bezirk	Harburg	Naturraum	Altländer Randmoorsenke (671.22)
Stadtteil (OT-Nr.)	Moorburg (712)	Gemarkung	Moorburg (704)
Digitaler Grünplan	<input type="checkbox"/> Hafengesamtgebiet	<input type="checkbox"/> Ramsargebiet	<input type="checkbox"/> EG-Vogelschutzgeb.
Ausgleichsflächen	<input checked="" type="checkbox"/> Biosphärenreservat	<input type="checkbox"/> Nationalpark	<input type="checkbox"/>
NSG / ND / LSG	LSG Moorburg [HH-2043 / Anteil: 100%]		
FFH-GEBIET			
Wasserschutzgebiet	Süderelbmarsch/Harburger Berge [3 / Anteil: 100%]		

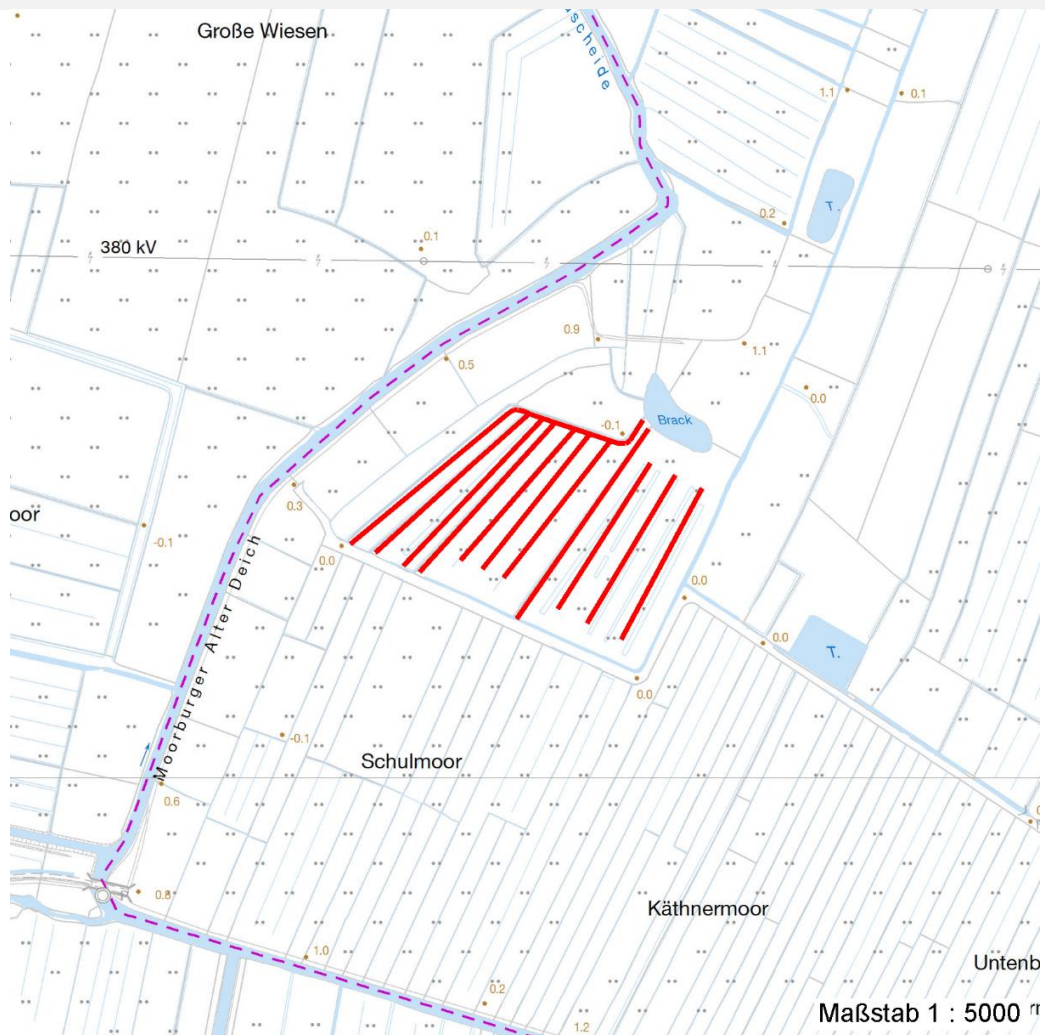
Erhebungsbogen

B

Projekt	Ersatzflächensuche Moorburg/Neuwiedenthal 1997	Interne Nr.	12395
Handlungsbedarf	Nein	DK5 DK5-GK	5826 5828
Bearbeitung	BRA	DK5 - Name	Moorburg-West
Räumliche Abbildung	Linie	Biotop-Nr. alt	364 153
Anzahl Abschnitte	11	Kartierung	01.09.1997
		Fläche / Länge [m²/m]	1519,257
		Breite (lineare Abb.) [m]	

Räumliche Lage

Karte



Weitere Erhebungsbögen

Interne Nr.	Interne Nr. Zuordnung	DK5	Biotop-Nr.	Kartierung	Zuordnung	DK5 (GK)	Biotop-Nr. (alt)
12395	12397	5826	364	25.09.2006	K	5828	153
12395	92233	5826	364	28.08.2015	K	5828	153

Zuordnung: N = nachfolgende Kartierung, K = weitere Kartierungen (zeitlich vorher oder nachher)

Weitere Angaben

Merkmal	Wert
Auswertung	
Wertgesichtspunkte	Offene Gewässer, große Grünfroschpopulation; wertvoller Wasserpflanzenwuchsart.
zoologisch bedeutsame Strukturen	Kleingewässer
Bedeutung für Tiergruppe	Amphibien
	Wassergebundene Insekten

Erhebungsbogen

B

Projekt	Ersatzflächensuche Moorburg/Neuwiedenthal 1997	Interne Nr. DK5 DK5-GK	12395 5826	5828
Handlungsbedarf	Nein	DK5 - Name	Moorburg-West	
Bearbeitung	BRA	Biotop-Nr. alt	364	153
Räumliche Abbildung	Linie	Kartierung	01.09.1997	
Anzahl Abschnitte	11	Fläche / Länge [m²/m]	1519,257	
		Breite (lineare Abb.) [m]		

Weitere Angaben

Merkmal	Wert
Ziele der Entwicklung	Erhalt eines offenen Gewässers
Maßnahmen	Erhalt eines mesotrophen, offenen Gewässers

Teilflächenbeschreibung

Teilflächentyp		Teilflächen-Nr.	1
Biotoptyp	Nährstoffarmer Graben mit Stillgewässercharakter (2000)	Biotoptyp	FGA
- Zusatz	Niedermoor-Typ (gn)	- gesetzl. Grundl.	
FFH-LRT		FFH-LRT	
Beschreibung		Entw.potential LRT	
		Hauptfläche	Ja
		Flächenanteil	100 %
		FFH-Unters.Fläche	Nein
		Saatgutfläche	Nein

Weitere Angaben

Merkmal	Wert
Boden	
Bodentyp	HN - Niedermoor
Humosität	H - Torf
Humusform	ton - Niedermoortorf
Feuchte	10 - zeitweise wasserüberstaut
Stickstoffgehalt	6 - mäßig stickstoffarm bis stickstoffreich
Gewässer	
Böschungshöhe	0.50 m
Gewässertiefe	0.30 m
Breite	2.00 m
Wasserführung	g - gleichmäßige Wasserführung
Strömung	k - keine Strömung
Trübung	w - schwache Trübung
Färbung	bräunlich
Standort, Relief	
Neigung - Gelände	N0 - nicht geneigt (<2 %)
Ausrichtung	FL - flach, keine Exposition
Belichtung	7 - halbsonnig
Veg. - Soziologie	
BfN Schlüssel	01.0.01.01.1.02 - Lemno-Spirodeletum polyrhizae (Teichlinsengesellschaft) 01.0.01.01.1.09 - Lemnetum trisulcae (Gesellschaft der untergetauchten Wasserlinse) 01.0.01.01.2.06 - Hydrocharietum morsus-ranae (Krebsscheren-Gesellschaft) 27.0.01.01.0.04 - Glycerietum maximae (Wasserschwaden-Röhricht)

Erhebungsbogen

B

Projekt	Ersatzflächensuche Moorburg/Neuwiedenthal 1997	Interne Nr. DK5 DK5-GK DK5 - Name	12395 5826 5828 Moorburg-West
Handlungsbedarf	Nein	Biotop-Nr. alt	364 153
Bearbeitung	BRA	Kartierung	01.09.1997
Räumliche Abbildung	Linie	Fläche / Länge [m²/m]	1519,257
Anzahl Abschnitte	11	Breite (lineare Abb.) [m]	

Zeigerwerte der Pflanzenartenliste (Auswertung)

Standort	Belichtung	halbsonnig	7,1
Boden	Feuchte	zeitweise wasserüberstaut	9,5
	Stickstoff (N)	mäßig stickstoffarm bis stickstoffreich	5,8
	Reaktion	schwach sauer	6
Vegetation	Mahdverträglichkeit	schnittempfindlich bis mäßig schnittverträglich	4
Zeigerwerte	Futterwert	sehr geringwertiges Futter	2,4
	Wechselfeuchteanzeiger		2
	Giftpflanzen		4
	Überschw.anzeiger		8

Pflanzenartenliste

Gruppe / Pflanzenart	MS	M	W	Vs	St	PA	Ph	Sz	VS	V	G	cf	§	Rote Liste				
														HH	ND	SH	D	
Tracheobionta (Gefäßpflanzen)																		
Alisma plantago-aquatica (Gewöhnlicher Froschlöffel)	7	w		-														
Alnus glutinosa (Schwarz-Erle)	7	h		-														
Bidens cernua (Nickender Zweizahn)	7	w		-														
Calamagrostis canescens (Sumpf-Reitgras)	7	z		-														
Calla palustris (Sumpf-Calla)	7	w		-									b	V	3	3	V	
Callitriche palustris agg. (Artengruppe Sumpf-Wasserstern)	7	w		-												3		
Carex acuta (Schlank-Segge)	7	h		-													V	
Carex rostrata (Schnabel-Segge)	7	w		-											3		V	
Glyceria fluitans (Flutender Schwaden)	7	h		-														
Glyceria maxima (Wasser-Schwaden)	7	h		-														
Hottonia palustris (Wasserfeder)	7	w		-										b	V		V	V
Hydrocharis morsus-ranae (Froschbiß)	7	w		-											V		V	V
Iris pseudacorus (Gelbe Schwertlilie)	7	w		-										b				
Juncus articulatus (Glieder-Binse)	7	w		-														
Juncus effusus (Flutter-Binse)	7	h		-														
Lemna minor (Kleine Wasserlinse)	7	h		-														
Lemna trisulca (Dreifurchige Wasserlinse)	7	h		-													V	
Oenanthe aquatica (Gemeiner Wasserfenchel)	7	w		-													V	
Persicaria amphibia (Wasser-Knöterich)	7	w		-														
Phalaris arundinacea (Rohr-Glanzgras)	7	z		-														
Ranunculus flammula (Brennender Hahnenfuß)	7	w		-														V
Salix alba (Silber-Weide)	7	w		-														
Typha angustifolia (Schmalblättriger Rohrkolben)	7	w		-														
														Anzahl Rote Liste Arten				
														6	2	6	3	
														Anzahl Arten				
														23				

MS: Mengensystem; M: Mengenangabe, W: Bewertung der Art (FFH-Monitoring), Vs: Vegetationsschicht, St: Status, PA: Autor Phänologie; Ph: Phänologie, Sz: Soziabilität, VS: Vitalitätssystem; V: Vitalität, G: Geschlecht, cf: unsichere Bestimmung, §: Schutz nach BNatSchG, HH: Rote Liste Hamburg, Nds: Rote Liste Niedersachsen, SH: Rote Liste Schleswig-Holstein, D: Rote Liste Deutschland

Erhebungsbogen

B

Projekt	Ersatzflächensuche Moorburg/Neuwiedenthal 1997	Interne Nr. DK5 DK5-GK DK5 - Name Biotop-Nr. alt	12395 5826 5828 Moorburg-West 364 153 01.09.1997
Handlungsbedarf	Nein	Kopie	Nein
Bearbeitung	BRA		
Räumliche Abbildung	Linie		
Anzahl Abschnitte	11		
		Fläche / Länge [m²/m]	1519,257
		Breite (lineare Abb.) [m]	

Tierartenliste

	Rote Liste					FFH						
	B	A	S	G		HH	ND	SH	D	II	IV	V
	1	B ArtSchG										
	2	Anzahl								Anzahltyp		
	3	Anzahl geschätzt								Geschlecht		
	4	Methode								Verhalten		
	5	Nachweis										
Amphibien												
Rana temporaria (Grasfrosch)	1	b		3								v
	2											
	3	2-3										
	4											
Rana temporaria (Grasfrosch)	1	b		3								v
	2	2										
	3											
	4											