

Erhebungsbogen

B

Projekt	Ersatzflächensuche Moorburg/Neuwiedenthal 1997	Interne Nr. DK5 DK5-GK DK5 - Name	12466 5826 5828 Moorburg-West
Handlungsbedarf	Nein	Biotop-Nr. alt	361 147
Bearbeitung	BRA Kopie Nein	Kartierung	01.09.1997
Räumliche Abbildung	Linie	Fläche / Länge [m²/m]	277,207
Anzahl Abschnitte	1	Breite (lineare Abb.) [m]	3

Gesetzlicher Schutz § 30 (2) 1.1 Natürliche oder naturnahe Fließgewässer **Schutz nur teilweise** **Nein**

Gesamtbewertung	6 Wertvoll
– Alter	6 Biotop mittleren Alters, 50 bis 100 Jahre
– Belastungsgrad	6 Flächenhaft geringe oder örtlich stärkere oder Vorbelastung mit deutlichem Einfluß
– Ökolog. Funktion	7 Sehr hohe Bedeutung in einem Biotopkomplex, für den lokalen Biotopverbund oder als Puffer
– Seltenheit	6 Seltener Biotoptyp, ohne seltene oder bedrohte Pflges., ungesättigtes Artenspektrum, reliktsche RL-Arten

Bestandsbeschreibung

Graben mit 2m Breite und dauerhaft wasserführend, relativ frisch geräumt und offen, von fädigen Grünalgen bewachsen. Das Wasser ist bräunlich-moorig und klar.

Vorkommen an Biotoptypen

1	TF	Typ	HF	F.Anteil
2	BTYP	Biotoptyp	- gesetzl. Grundl.	
3	Zusatz	Zusatz zum Biotoptypen		
4	LRT	Lebensraumtyp		
1	1		Ja	100 %
2	FGA	Nährstoffarmer Graben mit Stillgewässercharakter (2000)		
3	gw	Wasserpest-Laichkraut-Typ (gw)		

Räumliche Lage

Lagebeschreibung	Nördlich der Moorburger Landschaft		
Nachbarnutzung/en	Halbruderale, feuchte Staudenfluren		
Rechtswert (X)	558950	Hochwert (Y)	5926947
Bezirk	Harburg	Naturraum	Altländer Randmoorsenke (671.22)
Stadtteil (OT-Nr.)	Moorburg (712)	Gemarkung	Moorburg (704)
Digitaler Grünplan	<input type="checkbox"/> Hafengesamtgebiet	<input type="checkbox"/> Ramsargebiet	<input type="checkbox"/> EG-Vogelschutzgeb.
Ausgleichsflächen	<input checked="" type="checkbox"/> Biosphärenreservat	<input type="checkbox"/> Nationalpark	<input type="checkbox"/>
NSG / ND / LSG	LSG Moorburg [HH-2043 / Anteil: 100%]		
FFH-GEBIET			
Wasserschutzgebiet	Süderelbmarsch/Harburger Berge [3 / Anteil: 100%]		

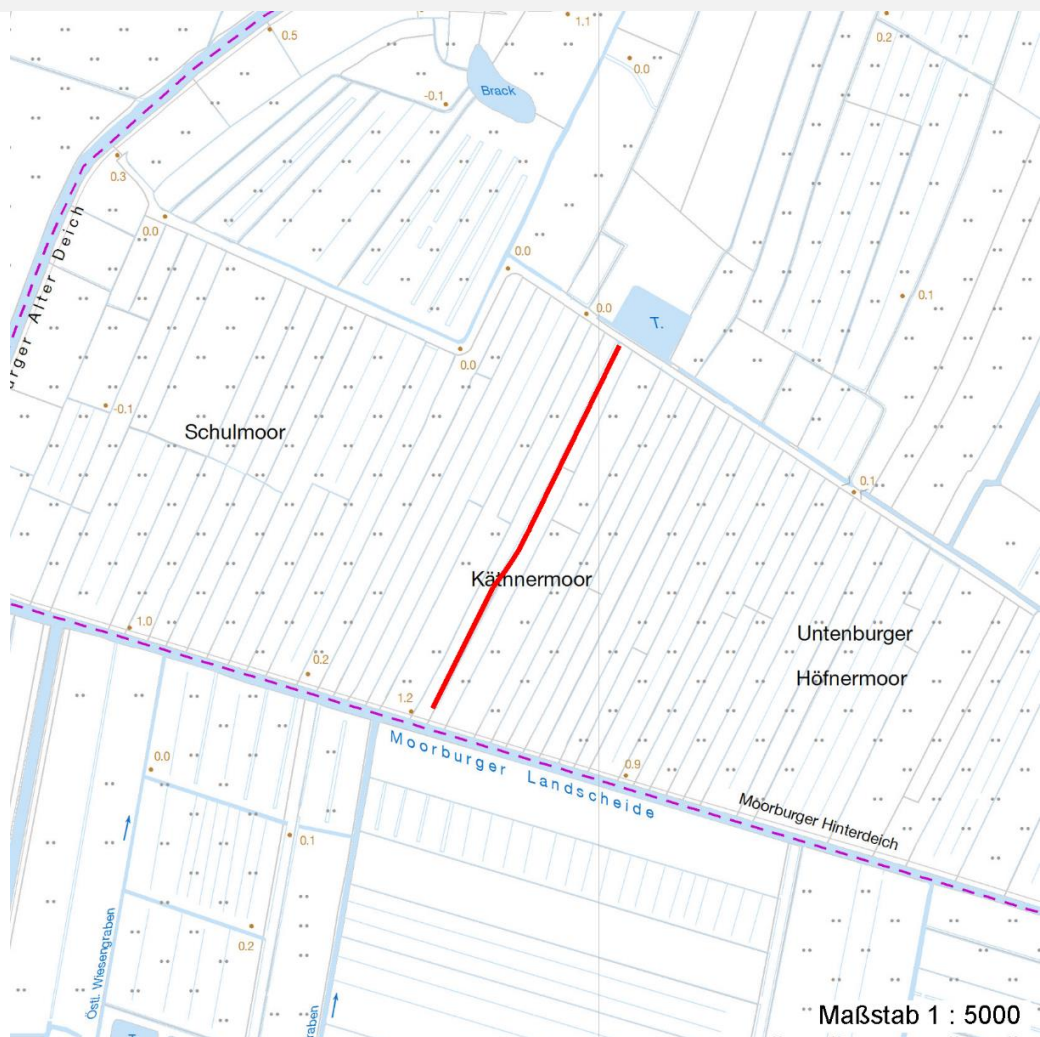
Erhebungsbogen

B

Projekt	Ersatzflächensuche Moorburg/Neuwiedenthal 1997	Interne Nr.	12466
Handlungsbedarf	Nein	DK5 DK5-GK	5826 5828
Bearbeitung	BRA	DK5 - Name	Moorburg-West
Räumliche Abbildung	Linie	Biotop-Nr. alt	361 147
Anzahl Abschnitte	1	Kartierung	01.09.1997
		Fläche / Länge [m²/m]	277,207
		Breite (lineare Abb.) [m]	3

Räumliche Lage

Karte



Weitere Erhebungsbögen

Interne Nr.	Interne Nr. Zuordnung	DK5	Biotop-Nr.	Kartierung	Zuordnung	DK5 (GK)	Biotop-Nr. (alt)
12466	12467	5826	361	02.10.2006	K	5828	147
12466	92230	5826	361	28.08.2015	K	5828	147

Zuordnung: N = nachfolgende Kartierung, K = weitere Kartierungen (zeitlich vorher oder nachher)

Weitere Angaben

Merkmal	Wert
Auswertung	
Gefährdung / Einflüsse	Nährstoffeinträge unbekanntem Ursprungs
Wertgesichtspunkte	Offenes Dauergewässer mit günstigen Voraussetzungen als Laichgewässer für Amphibien; Vorkommen gefährdeter Arten
zoologisch bedeutsame Strukturen	Kleingewässer
Bedeutung für Tiergruppe	Amphibien

Erhebungsbogen

B

Projekt	Ersatzflächensuche Moorburg/Neuwiedenthal 1997	Interne Nr. DK5 DK5-GK	12466 5826	5828
Handlungsbedarf	Nein	DK5 - Name	Moorburg-West	
Bearbeitung	BRA	Biotop-Nr. alt	361	147
Räumliche Abbildung	Linie	Kartierung	01.09.1997	
Anzahl Abschnitte	1	Fläche / Länge [m²/m]	277,207	
		Breite (lineare Abb.) [m]	3	

Weitere Angaben

Merkmal	Wert
Ziele der Entwicklung	Erhalt eines offenen Gewässers
Maßnahmen	Erhalt eines offenen, nährstoffarmen Gewässers; Unterbindung von Nährstoffeinträgen.

Teilflächenbeschreibung

Teilflächentyp	Nährstoffarmer Graben mit Stillgewässercharakter (2000)	Teilflächen-Nr.	1
Biototyp		Biototyp	FGA
- Zusatz	Wasserpest-Laichkraut-Typ (gw)	- gesetzl. Grundl.	
FFH-LRT		FFH-LRT	
Beschreibung		Entw.potential LRT	
		Hauptfläche	Ja
		Flächenanteil	100 %
		FFH-Unters.Fläche	Nein
		Saatgutfläche	Nein

Weitere Angaben

Merkmal	Wert
Boden	
Bodentyp	HN - Niedermoor
Humosität	H - Torf
Humusform	ton - Niedermoortorf
Feuchte	11 - flaches Gewässer
Stickstoffgehalt	7 - stickstoffreich
Gewässer	
Böschungshöhe	0.50 m
Gewässertiefe	1.00 m
Breite	2.00 m
Wasserführung	g - gleichmäßige Wasserführung
Strömung	k - keine Strömung
Trübung	k - klar, keine Trübung
Färbung	bräunlich
Standort, Relief	
Neigung - Gelände	N0 - nicht geneigt (<2 %)
Ausrichtung	FL - flach, keine Exposition
Belichtung	7 - halbsonnig
Veg. - Soziologie	
BfN Schlüssel	01.0.01.01.1.09 - Lemnetum trisulcae (Gesellschaft der untergetauchten Wasserlinse) 01.0.01.01.2.06 - Hydrocharietum morsus-ranae (Krebsscheren-Gesellschaft) 24.0.01.03.0.11 - Polygonum amphibium-Ges. (Ges. des Wasser-Knöterichs)

Erhebungsbogen

B

Projekt	Ersatzflächensuche Moorburg/Neuwiedenthal 1997	Interne Nr. DK5 DK5-GK DK5 - Name	12466 5826 5828 Moorburg-West
Handlungsbedarf	Nein	Biotop-Nr. alt	361 147
Bearbeitung	BRA	Kartierung	01.09.1997
Räumliche Abbildung	Linie	Fläche / Länge [m²/m]	277,207
Anzahl Abschnitte	1	Breite (lineare Abb.) [m]	3

Zeigerwerte der Pflanzenartenliste (Auswertung)

Standort	Belichtung	halbsonnig	6,7
Boden	Feuchte	sehr naß	9,4
	Stickstoff (N)	stickstoffreich	7
	Reaktion	schwach sauer	6,3
Vegetation	Mahdverträglichkeit	schnittempfindlich bis mäßig schnittverträglich	3,8
Zeigerwerte	Futterwert	wertloses Futter	0,4
	Wechselfeuchteanzeiger		3
	Giftpflanzen		4
	Überschw.anzeiger		5

Pflanzenartenliste

Gruppe / Pflanzenart	MS	M	W	Vs	St	PA	Ph	Sz	VS	V	G	cf	§	Rote Liste				
														HH	ND	SH	D	
Tracheobionta (Gefäßpflanzen)																		
Alisma plantago-aquatica (Gewöhnlicher Froschlöffel)	7	w		-														
Calamagrostis canescens (Sumpf-Reitgras)	7	z		-														
Carex pseudocyperus (Scheinzyper-Segge)	7	w		-														
Ceratophyllum demersum (Rauhes Hornblatt)	7	h		-										V				
Elodea nuttallii (Nuttalls Wasserpest)	7	z		-														
Epilobium hirsutum (Zottiges Weidenröschen)	7	w		-														
Filipendula ulmaria (Mädesüß)	7	w		-														
Hydrocharis morsus-ranae (Froschbiß)	7	z		-										V	V V			
Juncus effusus (Flutter-Binse)	7	h		-														
Lemna minor (Kleine Wasserlinse)	7	w		-														
Linaria vulgaris (Gewöhnliches Leinkraut)	7	w		-														
Lycopus europaeus (Gewöhnlicher Wolfstrapp)	7	w		-														
Persicaria amphibia (Wasser-Knöterich)	7	w		-														
Persicaria minor (Kleiner Knöterich)	7	w		-										3				
Ranunculus circinatus (Spreizender Wasserhahnenfuß)	7	h		-										1	V			
Rumex hydrolapathum (Fluss-Ampfer)	7	w		-														
Salix cinerea (Grau-Weide)	7	w		-														
Solanum dulcamara (Bittersüßer Nachtschatten)	7	w		-														
Spirodela polyrhiza (Vielwurzlige Teichlinse)	7	w		-														
Symphytum officinale (Echter Beinwell)	7	w		-														
Urtica dioica (Große Brennessel)	7	h		-														
														Anzahl Rote Liste Arten		4	1	2
														Anzahl Arten		21		

MS: Mengensystem; M: Mengenangabe, W: Bewertung der Art (FFH-Monitoring), Vs: Vegetationsschicht, St: Status, PA: Autor Phänologie; Ph: Phänologie, Sz: Soziabilität, VS: Vitalitätssystem; V: Vitalität, G: Geschlecht, cf: unsichere Bestimmung, §: Schutz nach BNatSchG, HH: Rote Liste Hamburg, Nds: Rote Liste Niedersachsen, SH: Rote Liste Schleswig-Holstein, D: Rote Liste Deutschland