

Erhebungsbogen

B

Projekt	Biotopkartierung Hamburg		Interne Nr.	12253
			DK5 DK5-GK	5826 5828
Handlungsbedarf	Nein		DK5 - Name	Moorburg-West
Bearbeitung	SCÖ	Kopie	Nein	Biotop-Nr. alt
Räumliche Abbildung	Fläche			35 56
Anzahl Abschnitte	1			Kartierung
				13.09.2006
				Fläche / Länge [m²/m]
				4697,1009
				Breite (lineare Abb.) [m]

Gesetzlicher Schutz **_ kein gesetzl. Schutz kein gesetzlich geschütztes Biotop** **Schutz nur teilweise** **Nein**

Gesamtbewertung	6	Wertvoll
– Alter	6	Biotop mittleren Alters, 50 bis 100 Jahre
– Belastungsgrad	6	Flächenhaft geringe oder örtlich stärkere oder Vorbelastung mit deutlichem Einfluß
– Ökolog. Funktion	7	Sehr hohe Bedeutung in einem Biotopkomplex, für den lokalen Biotopverbund oder als Puffer
– Seltenheit	6	Seltener Biotoptyp, ohne seltene oder bedrohte Pflges., ungesättigtes Artenspektrum, reliktsische RL-Arten

Bestandsbeschreibung

Ca. 7 m breiter Randgraben des Wasserwerksgeländes, überall stark von benachbarten Erlen überschattet und durch diese von Falllaub belastet. Die Wasseroberfläche ist abschnittsweise von Wasser- und Teichlinsen bedeckt. Auf der Südseite ist der Graben teilbesonnt. Die Böschungen sind steil und meist mit Brombeere und Himbeere bewachsen, dazu Mädesüß und Breitblättriger Wurmfarne.

Vorkommen an Biotoptypen

1	TF	Typ	HF	F.Anteil
2	BTYP	Biotoptyp	- gesetzl. Grundl.	
3	Zusatz	Zusatz zum Biotoptypen		
4	LRT	Lebensraumtyp		
1	1		Ja	100 %
2	FGR	Nährstoffreicher Graben mit Stillgewässercharakter (2000)		
3	ga	Erlen-Typ (ga)		

Räumliche Lage

Lagebeschreibung	Flurbezeichnung: Hühnermoor, westlich Moorburger Landscheide			
Nachbarnutzung/en	Wasserwerksgelände mit bruchwaldartigem Gehölzbestand; Wiesen extensiv			
Rechtswert (X)	558351	Hochwert (Y)	5926910	
Bezirk	Harburg	Naturraum	Altländer Randmoorsenke (671.22)	
Stadtteil (OT-Nr.)	Hausbruch (714)	Gemarkung	Neugraben (707)	
Digitaler Grünplan	<input checked="" type="checkbox"/> Hafengesamtgebiet	<input type="checkbox"/> Ramsargebiet	<input type="checkbox"/> EG-Vogelschutzgeb.	<input type="checkbox"/>
Ausgleichsflächen	<input type="checkbox"/> Biosphärenreservat	<input type="checkbox"/> Nationalpark	<input type="checkbox"/>	
NSG / ND / LSG	LSG Neugraben [HH-2024 / Anteil: 100%]			
FFH-GEBIET				
Wasserschutzgebiet	Süderelbmarsch/Harburger Berge [2 / Anteil: 100%]			

Erhebungsbogen

B

Projekt	Biotopkartierung Hamburg	Interne Nr.	12253
		DK5 DK5-GK	5826 5828
Handlungsbedarf	Nein	DK5 - Name	Moorburg-West
Bearbeitung	SCÖ	Biotop-Nr. alt	35 56
Räumliche Abbildung	Fläche	Kartierung	13.09.2006
Anzahl Abschnitte	1	Fläche / Länge [m²/m]	4697,1009
		Breite (lineare Abb.) [m]	

Räumliche Lage

Karte



Weitere Erhebungsbögen

Interne Nr.	Interne Nr. Zuordnung	DK5	Biotop-Nr.	Kartierung	Zuordnung	DK5 (GK)	Biotop-Nr. (alt)
12253	12252	5826	35	10.08.1997	K	5828	56
12253	92208	5826	35	09.08.2015	K	5828	56

Zuordnung: N = nachfolgende Kartierung, K = weitere Kartierungen (zeitlich vorher oder nachher)

Foto

Interne Nr.	Index	Dateiname	Aufnahmerichtung
2782	0	5826_35_130906_1.JPG	

Weitere Angaben

Merkmal	Wert
Auswertung	
Gefährdung / Einflüsse	Hoher Laubeintrag; Eutrophierung; steile Böschungen

Erhebungsbogen

B

Projekt	Biotopkartierung Hamburg	Interne Nr.	12253
		DK5 DK5-GK	5826 5828
Handlungsbedarf	Nein	DK5 - Name	Moorburg-West
Bearbeitung	SCÖ	Biotop-Nr. alt	35 56
Räumliche Abbildung	Fläche	Kartierung	13.09.2006
Anzahl Abschnitte	1	Fläche / Länge [m²/m]	4697,1009
		Breite (lineare Abb.) [m]	

Weitere Angaben

Merkmal	Wert
Wertgesichtspunkte	Bedeutung für den Biotopverbund Naturnahe Baumbestand
Bedeutung für Tiergruppe	Fische
Ziele der Entwicklung	Erhalt eines offenen Gewässers
Maßnahmen	extensive Unterhaltung Böschungen abflachen

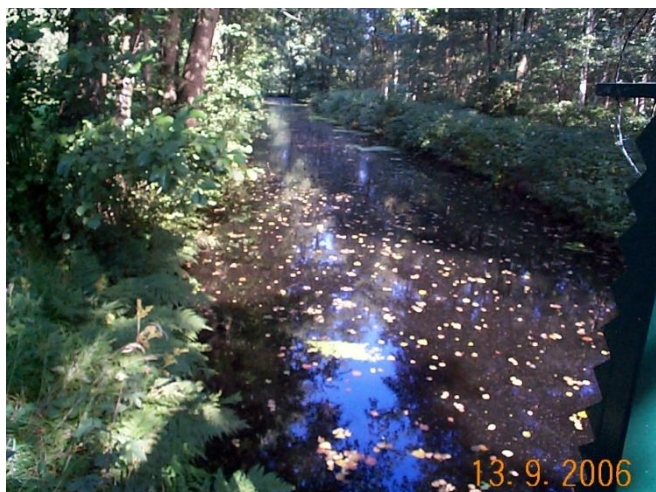
Foto

Fotodatei 5826_35_130906_1.JPG

Bildbeschreibung
Aufnahmerichtung

Fotodatei

Bildbeschreibung
Aufnahmerichtung



Teilflächenbeschreibung

Teilflächentyp		Teilflächen-Nr.	1
Biotoptyp	Nährstoffreicher Graben mit Stillgewässercharakter (2000)	Biotoptyp	FGR
- Zusatz	Erlen-Typ (ga)	- gesetzl. Grundl.	
FFH-LRT		FFH-LRT	
Beschreibung	Standort: breiter Randgraben des Brunnengeländes	Entw.potential LRT	
		Hauptfläche	Ja
		Flächenanteil	100 %
		FFH-Unters.Fläche	Nein
		Saatgutfläche	Nein

Erhebungsbogen

B

Projekt	Biotopkartierung Hamburg	Interne Nr.	12253
		DK5 DK5-GK	5826 5828
Handlungsbedarf	Nein	DK5 - Name	Moorburg-West
Bearbeitung	SCÖ	Biotop-Nr. alt	35 56
Räumliche Abbildung	Fläche	Kartierung	13.09.2006
Anzahl Abschnitte	1	Fläche / Länge [m²/m]	4697,1009
		Breite (lineare Abb.) [m]	

Weitere Angaben

Merkmal	Wert
Boden	
Humosität	H - Torf
Feuchte	8 - naß
Stickstoffgehalt	6 - mäßig stickstoffarm bis stickstoffreich
Gewässer	
Böschungshöhe	0.50 m
Gewässertiefe	0.50 m
Breite	7.00 m
Wasserführung	g - gleichmäßige Wasserführung
Strömung	k - keine Strömung
Trübung	w - schwache Trübung
Färbung	schwarz
Standort, Relief	
Relief	steile Böschungen
Böschungsneigung	steil - 1:1 bis 1:2
Belichtung	6 - halbsonnig bis halbschattig
Veg. - Deckg./Ant.	
Gesamt	70 %
1. Baumschicht	50 %
Strauchschicht	10 %
1. Krautschicht	40 %
Veg. - Höhe	
Gesamt, durchschn.	15.00 m

Zeigerwerte der Pflanzenartenliste (Auswertung)

Standort	Belichtung	halbsonnig bis halbschattig	6,4
Boden	Feuchte	sehr naß	9,1
	Stickstoff (N)	mäßig stickstoffarm bis stickstoffreich	6,1
	Reaktion	schwach sauer	6
Vegetation	Mahdverträglichkeit	schnittempfindlich (nur Herbstschnitt vertragend)	3,1
Zeigerwerte	Futterwert	sehr geringwertiges Futter	1,6
	Wechselfeuchteanzeiger		2
	Giftpflanzen		0
	Überschw.anzeiger		2

Pflanzenartenliste

Gruppe / Pflanzenart	MS	M	W	Vs	St	PA	Ph	Sz	VS	V	G	cf	Rote Liste			
													§	HH	ND	SH
Tracheobionta (Gefäßpflanzen)																
Alnus glutinosa (Schwarz-Erle)	7	h		B1												
Calamagrostis canescens (Sumpf-Reitgras)	7	z		K1												
Deschampsia cespitosa (Rasen-Schmiele)	7	w		K1												
Dryopteris dilatata (Breitblättriger Wurmfarne)	7	z		K1												
Filipendula ulmaria (Mädesüß)	7	z		K1												
Glechoma hederacea (Gundermann)	7	z		K1												
Juncus effusus (Flutter-Binse)	7	w		K1												

Erhebungsbogen

B

Projekt	Biotopkartierung Hamburg	Interne Nr.	12253
		DK5 DK5-GK	5826 5828
Handlungsbedarf	Nein	DK5 - Name	Moorburg-West
Bearbeitung	SCÖ	Biotop-Nr. alt	35 56
Räumliche Abbildung	Fläche	Kartierung	13.09.2006
Anzahl Abschnitte	1	Fläche / Länge [m²/m]	4697,1009
		Breite (lineare Abb.) [m]	

Pflanzenartenliste

Gruppe / Pflanzenart	MS	M	W	Vs	St	PA	Ph	Sz	VS	V	G	cf	§	Rote Liste			
														HH	ND	SH	D
Lemna minor (Kleine Wasserlinse)	7	h		-													
Lythrum salicaria (Blut-Weiderich)	7	w		K1													
Rubus fruticosus agg. (Artengruppe Echte Brombeere)	7	z		S													
Rubus idaeus (Himbeere)	7	z		S													
Sorbus aucuparia (Eberesche)	7	w		S													
Spirodela polyrhiza (Vielwurzlige Teichlinse)	7	h		-													
Urtica dioica (Große Brennessel)	7	z		K1													
Anzahl Rote Liste Arten																	
Anzahl Arten														14			

MS: Mengensystem; M: Mengenangabe, W: Bewertung der Art (FFH-Monitoring), Vs: Vegetationsschicht, St: Status, PA: Autor Phänologie; Ph: Phänologie, Sz: Soziabilität, VS: Vitalitätssystem; V: Vitalität, G: Geschlecht, cf: unsichere Bestimmung, §: Schutz nach BNatSchG, HH: Rote Liste Hamburg, Nds: Rote Liste Niedersachsen, SH: Rote Liste Schleswig-Holstein, D: Rote Liste Deutschland