

Erhebungsbogen

B

Projekt	Biotopkartierung Hamburg	Interne Nr.	92208
		DK5 DK5-GK	5826 5828
Handlungsbedarf	Nein	DK5 - Name	Moorburg-West
Bearbeitung	BEG	Biotop-Nr. alt	35 56
Räumliche Abbildung	Fläche	Kartierung	09.08.2015
Anzahl Abschnitte	1	Fläche / Länge [m²/m]	4697,1009
		Breite (lineare Abb.) [m]	

Gesetzlicher Schutz **kein gesetzl. Schutz** **kein gesetzlich geschütztes Biotop** **Schutz nur teilweise** **Nein**

Gesamtbewertung	6	Wertvoll
– Alter	6	Biotop mittleren Alters, 50 bis 100 Jahre
– Belastungsgrad	6	Flächenhaft geringe oder örtlich stärkere oder Vorbelastung mit deutlichem Einfluß
– Ökolog. Funktion	7	Sehr hohe Bedeutung in einem Biotopkomplex, für den lokalen Biotopverbund oder als Puffer
– Seltenheit	6	Seltener Biotoptyp, ohne seltene oder bedrohte Pflges., ungesättigtes Artenspektrum, reliktsiche RL-Arten

Bestandsbeschreibung

Ca. 7 m breiter Randgraben des Wasserwerksgeländes, überwiegend stark von benachbarten Erlen überschattet. Auf der Südseite ist der Graben teilbesonnt.

Die Wasseroberfläche ist abschnittsweise von Wasser- und Teichlinsen bedeckt.

Das Wasser ist dunkel (Huminsäuren) aber klar, es weist keine Strömung auf.

Die Böschungen sind steil und meist mit Brombeere und Himbeere bewachsen, dazu Mädesüß und Breitblättriger Wurmfarne.

Vorkommen an Biotoptypen

1	TF	Typ	HF	F.Anteil
2	BTYP	Biotoptyp	- gesetzl. Grundl.	
3	Zusatz	Zusatz zum Biotoptypen		
4	LRT	Lebensraumtyp		
1	1		Ja	100 %
2	FGR	Nährstoffreicher Graben mit Stillgewässercharakter (2000)		
3	ga	Erlen-Typ (ga)		

Räumliche Lage

Lagebeschreibung	Flurbezeichnung: Hühnermoor, westlich Moorburger Landscheide		
Nachbarnutzung/en	Wasserwerksgelände mit bruchwaldartigem Gehölzbestand; Wiesen extensiv		
Rechtswert (X)	558351	Hochwert (Y)	5926910
Bezirk	Harburg	Naturraum	Altländer Randmoorsenke (671.22)
Stadtteil (OT-Nr.)	Hausbruch (714)	Gemarkung	Neugraben (707)
Digitaler Grünplan	<input checked="" type="checkbox"/> Hafengesamtgebiet	<input type="checkbox"/> Ramsargebiet	<input type="checkbox"/> EG-Vogelschutzgeb.
Ausgleichsflächen	<input type="checkbox"/> Biosphärenreservat	<input type="checkbox"/> Nationalpark	<input type="checkbox"/>
NSG / ND / LSG	LSG Neugraben [HH-2024 / Anteil: 100%]		
FFH-GEBIET			
Wasserschutzgebiet	Süderelbmarsch/Harburger Berge [2 / Anteil: 100%]		

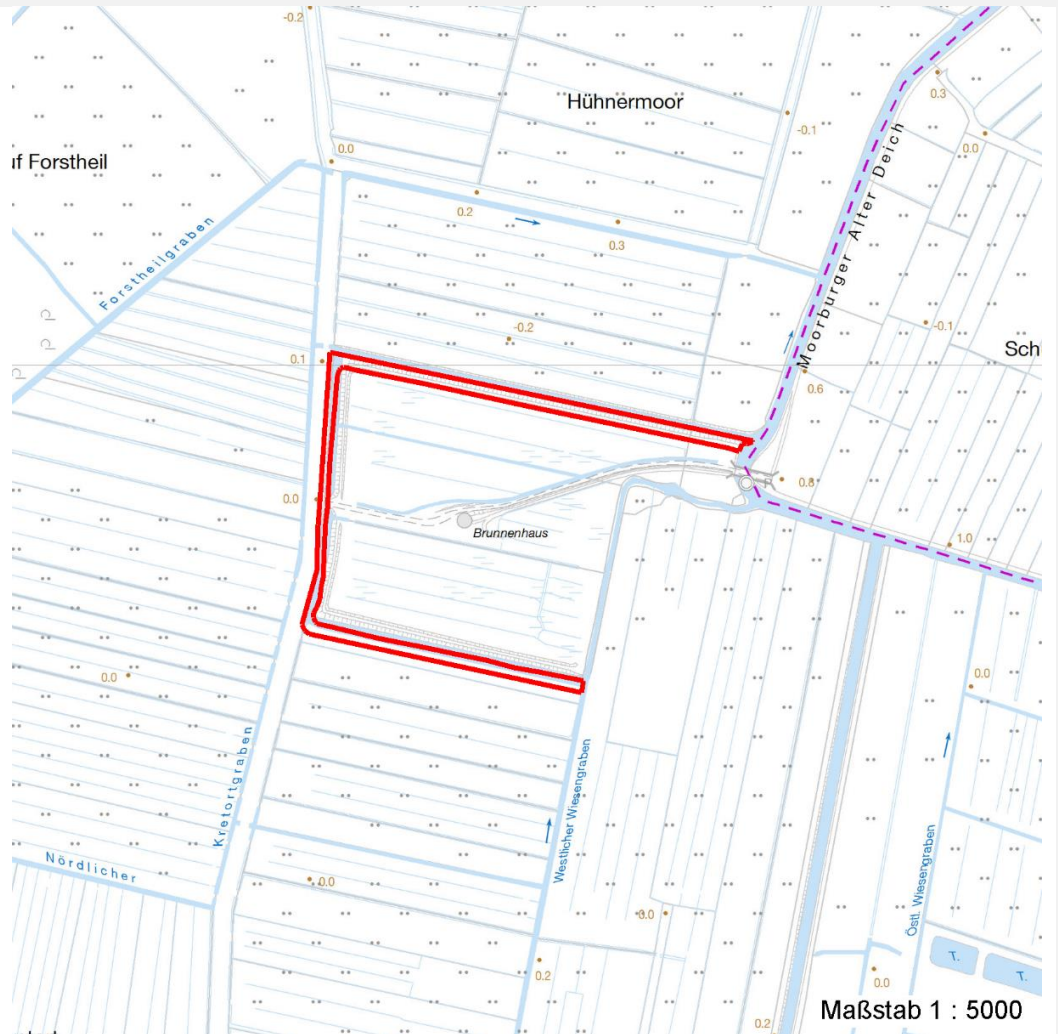
Erhebungsbogen

B

Projekt	Biotopkartierung Hamburg	Interne Nr.	92208
		DK5 DK5-GK	5826 5828
Handlungsbedarf	Nein	DK5 - Name	Moorburg-West
Bearbeitung	BEG	Biotop-Nr. alt	35 56
Räumliche Abbildung	Fläche	Kartierung	09.08.2015
Anzahl Abschnitte	1	Fläche / Länge [m²/m]	4697,1009
		Breite (lineare Abb.) [m]	

Räumliche Lage

Karte



Weitere Erhebungsbögen

Interne Nr.	Interne Nr. Zuordnung	DK5	Biotop-Nr.	Kartierung	Zuordnung	DK5 (GK)	Biotop-Nr. (alt)
92208	12252	5826	35	10.08.1997	K	5828	56
92208	12253	5826	35	13.09.2006	K	5828	56

Zuordnung: N = nachfolgende Kartierung, K = weitere Kartierungen (zeitlich vorher oder nachher)

Foto

Interne Nr.	Index	Dateiname	Aufnahmerichtung
41664	0	5826_35_090815_1.JPG	
41665	0	5826_35_090815_2.JPG	

Weitere Angaben

Merkmal	Wert
---------	------

Auswertung

19.04.2020

Erhebungsbogen

B

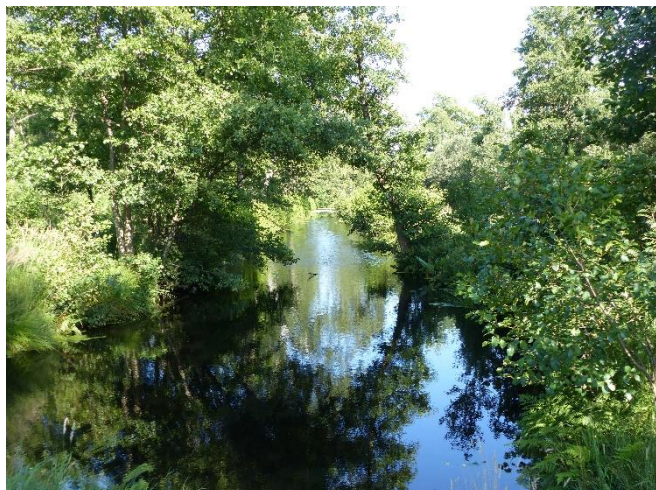
Projekt	Biotopkartierung Hamburg	Interne Nr.	92208
		DK5 DK5-GK	5826 5828
Handlungsbedarf	Nein	DK5 - Name	Moorburg-West
Bearbeitung	BEG	Biotop-Nr. alt	35 56
Räumliche Abbildung	Fläche	Kartierung	09.08.2015
Anzahl Abschnitte	1	Fläche / Länge [m²/m]	4697,1009
		Breite (lineare Abb.) [m]	

Weitere Angaben

Merkmal	Wert
Wertgesichtspunkte	Bedeutung für den Biotopverbund Naturnahe Baumbestand
Bedeutung für Tiergruppe	Fische Amphibien Libellen
Ziele der Entwicklung Maßnahmen	Erhalt eines offenen Gewässers extensive Unterhaltung Böschungen abflachen

Foto

Fotodatei	5826_35_090815_1.JPG	Fotodatei	5826_35_090815_2.JPG
Bildbeschreibung	k.A.	Bildbeschreibung	k.A.
Aufnahmerichtung		Aufnahmerichtung	



Teilflächenbeschreibung

Teilflächentyp		Teilflächen-Nr.	1
Biotoptyp	Nährstoffreicher Graben mit Stillgewässercharakter (2000)	Biotoptyp	FGR
- Zusatz	Erlen-Typ (ga)	- gesetzl. Grundl.	
FFH-LRT		FFH-LRT	
Beschreibung	Standort: breiter Randgraben des Brunnengeländes	Entw.potential LRT	
		Hauptfläche	Ja
		Flächenanteil	100 %
		FFH-Unters.Fläche	Nein
		Saatgutfläche	Nein

Erhebungsbogen

B

Projekt	Biotopkartierung Hamburg	Interne Nr.	92208
		DK5 DK5-GK	5826 5828
Handlungsbedarf	Nein	DK5 - Name	Moorburg-West
Bearbeitung	BEG	Biotop-Nr. alt	35 56
Räumliche Abbildung	Fläche	Kartierung	09.08.2015
Anzahl Abschnitte	1	Fläche / Länge [m²/m]	4697,1009
		Breite (lineare Abb.) [m]	

Zeigerwerte der Pflanzenartenliste (Auswertung)

Standort	Belichtung	halbsonnig bis halbschattig	6,4
Boden	Feuchte	sehr naß	9,2
	Stickstoff (N)	mäßig stickstoffarm bis stickstoffreich	6,2
	Reaktion	schwach sauer	6,2
Vegetation	Mahdverträglichkeit	schnittempfindlich (nur Herbstschnitt vertragend)	3,1
Zeigerwerte	Futterwert	sehr geringwertiges Futter	1,6
	Wechselfeuchteanzeiger		2
	Giftpflanzen		0
	Überschw.anzeiger		2

Pflanzenartenliste

Gruppe / Pflanzenart	MS	M	W	Vs	St	PA	Ph	Sz	VS	V	G	cf	§	Rote Liste			
														HH	ND	SH	D
Tracheobionta (Gefäßpflanzen)																	
Alnus glutinosa (Schwarz-Erle)	7	h															
Calamagrostis canescens (Sumpf-Reitgras)	7	z															
Deschampsia cespitosa (Rasen-Schmiele)	7	w															
Dryopteris dilatata (Breitblättriger Wurmfarne)	7	z															
Elodea canadensis (Kanadische Wasserpest)	7	z															
Filipendula ulmaria (Mädesüß)	7	z															
Glechoma hederacea (Gundermann)	7	z															
Juncus effusus (Flatter-Binse)	7	w															
Lemna minor (Kleine Wasserlinse)	7	h															
Lythrum salicaria (Blut-Weiderich)	7	w															
Rubus fruticosus agg. (Artengruppe Echte Brombeere)	7	z															
Rubus idaeus (Himbeere)	7	z															
Sagittaria sagittifolia (Gewöhnliches Pfeilkraut)	7	z															
Sorbus aucuparia (Eberesche)	7	w															
Spirodela polyrhiza (Vielwurzlige Teichlinse)	7	h															
Urtica dioica (Große Brennnessel)	7	z															
										Anzahl Rote Liste Arten							
										Anzahl Arten 16							

MS: Mengensystem; M: Mengenangabe, W: Bewertung der Art (FFH-Monitoring), Vs: Vegetationsschicht, St: Status, PA: Autor Phänologie; Ph: Phänologie, Sz: Soziabilität, VS: Vitalitätssystem; V: Vitalität, G: Geschlecht, cf: unsichere Bestimmung, §: Schutz nach BNatSchG, HH: Rote Liste Hamburg, Nds: Rote Liste Niedersachsen, SH: Rote Liste Schleswig-Holstein, D: Rote Liste Deutschland