

Erhebungsbogen

B

Projekt	Biotopkartierung Hamburg	Interne Nr.	92229
		DK5 DK5-GK	5826 5828
Handlungsbedarf	Nein	DK5 - Name	Moorburg-West
Bearbeitung	BEG	Biotop-Nr. alt	358 140
Räumliche Abbildung	Linie	Kartierung	12.09.2015
Anzahl Abschnitte	1	Fläche / Länge [m²/m]	758,638
		Breite (lineare Abb.) [m]	4

Gesetzlicher Schutz **_ kein gesetzl. Schutz kein gesetzlich geschütztes Biotop** **Schutz nur teilweise** **Nein**

Gesamtbewertung	6	Wertvoll
– Alter	6	Biotop mittleren Alters, 50 bis 100 Jahre
– Belastungsgrad	6	Flächenhaft geringe oder örtlich stärkere oder Vorbelastung mit deutlichem Einfluß
– Ökolog. Funktion	7	Sehr hohe Bedeutung in einem Biotopkomplex, für den lokalen Biotopverbund oder als Puffer
– Seltenheit	7	Seltener Biotoptyp, mit seltenen oder bedrohten Pflges., gesättigtes Artenspektrum, einige RL-Arten

Bestandsbeschreibung

Artenreicher, extensiv unterhaltener Graben mit Sumpf-Calla.
 Die Böschungsvegetation wird meist von Flatterbinse geprägt.
 Der Wasserkörper ist stellenweise mit Wasserpest bewachsen
 Auf der Wasseroberfläche viel Froschbiss. Die Wasserfläche ist durchsetzt mit Igelkolben sowie stellenweise auch Pfeilkraut und Wasserschwaden.
 Randlich etwas Straußblütiger Gilbweiderich.

Vorkommen an Biotoptypen

1	TF	Typ	HF	F.Anteil
2	BTYP	Biotoptyp		- gesetzl. Grundl.
3	Zusatz	Zusatz zum Biotoptypen		
4	LRT	Lebensraumtyp		
1	1		Ja	100 %
2	FGR	Nährstoffreicher Graben mit Stillgewässercharakter (2000)		
3	gc	Calla-Typ (gc)		

Räumliche Lage

Lagebeschreibung	Zwischen Moorburger Elbdeich und Moorburger Hinterdeich		
Nachbarnutzung/en	Obstbaubrache, Obstbau in Betrieb, Grünland		
Rechtswert (X)	559331	Hochwert (Y)	5927280
Bezirk	Harburg	Naturraum	Altländer Hoch- und Sietland (671.21)
Stadtteil (OT-Nr.)	Moorburg (712)	Gemarkung	Moorburg (704)
Digitaler Grünplan	<input type="checkbox"/> Hafengesamtgebiet	<input checked="" type="checkbox"/> Ramsargebiet	<input type="checkbox"/> EG-Vogelschutzgeb.
Ausgleichsflächen	<input type="checkbox"/> Biosphärenreservat	<input type="checkbox"/> Nationalpark	<input type="checkbox"/>
NSG / ND / LSG	LSG Moorburg [HH-2043 / Anteil: 100%]		
FFH-GEBIET			
Wasserschutzgebiet	Süderelbmarsch/Harburger Berge [3 / Anteil: 100%]		

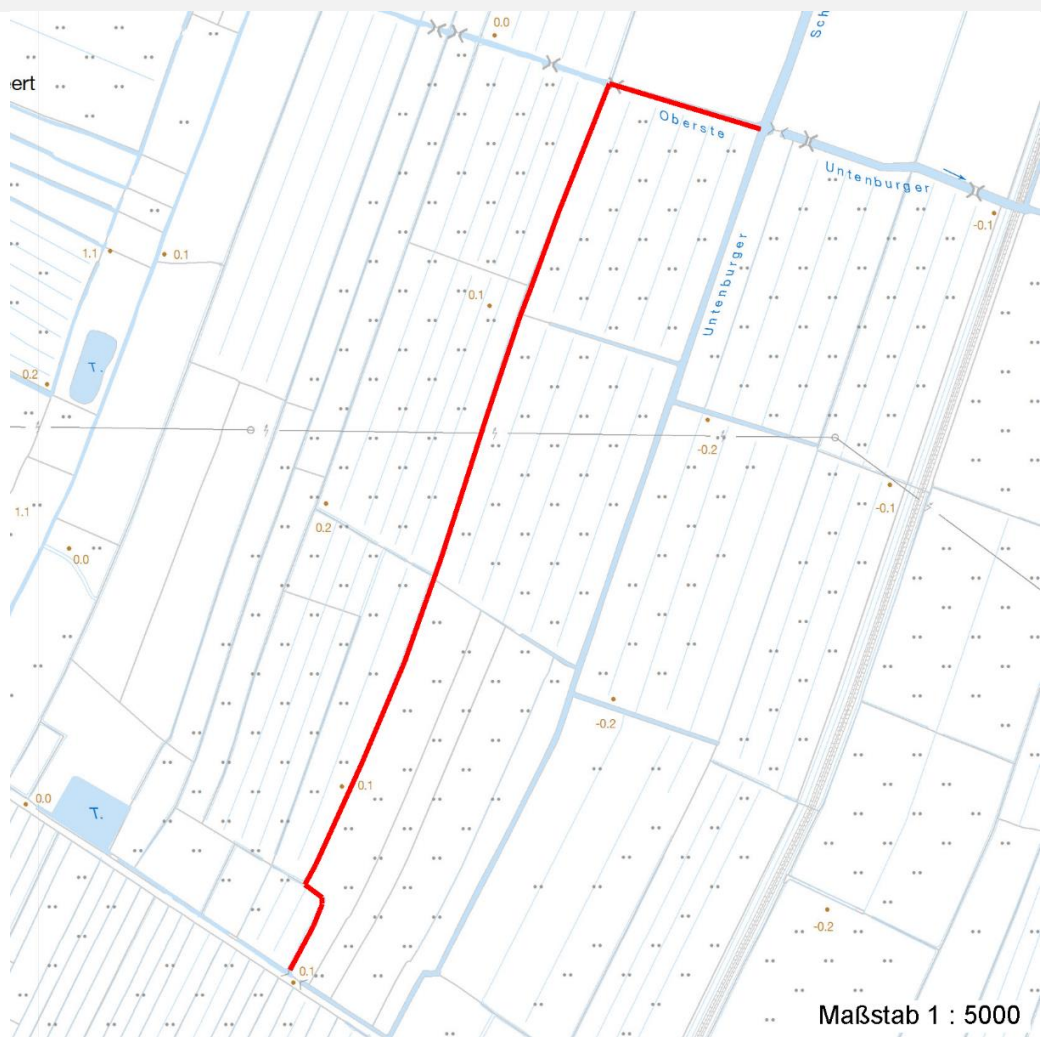
Erhebungsbogen

B

Projekt	Biotopkartierung Hamburg	Interne Nr.	92229
		DK5 DK5-GK	5826 5828
		DK5 - Name	Moorburg-West
Handlungsbedarf	Nein	Biotop-Nr. alt	358 140
Bearbeitung	BEG	Kartierung	12.09.2015
Räumliche Abbildung	Linie	Fläche / Länge [m²/m]	758,638
Anzahl Abschnitte	1	Breite (lineare Abb.) [m]	4

Räumliche Lage

Karte



Weitere Erhebungsbögen

Interne Nr.	Interne Nr. Zuordnung	DK5	Biotop-Nr.	Kartierung	Zuordnung	DK5 (GK)	Biotop-Nr. (alt)
92229	12418	5826	358	01.09.1997	K	5828	140
92229	12413	5826	358	22.09.2006	K	5828	140

Zuordnung: N = nachfolgende Kartierung, K = weitere Kartierungen (zeitlich vorher oder nachher)

Foto

Interne Nr.	Index	Dateiname	Aufnahmerichtung
41689	0	5826_358_120915_1.JPG	

Weitere Angaben

Merkmal	Wert
Auswertung	
Wertgesichtspunkte	Artenreicher Bewuchs;extensive Unterhaltung

Erhebungsbogen

B

Projekt	Biotopkartierung Hamburg	Interne Nr.	92229
		DK5 DK5-GK	5826 5828
Handlungsbedarf	Nein	DK5 - Name	Moorburg-West
Bearbeitung	BEG	Biotop-Nr. alt	358 140
Räumliche Abbildung	Linie	Kartierung	12.09.2015
Anzahl Abschnitte	1	Fläche / Länge [m²/m]	758,638
		Breite (lineare Abb.) [m]	4

Weitere Angaben

Merkmal	Wert
	Vorkommen seltener Pflanzen
	Bedeutung für den Biotopverbund
zoologisch bedeutsame Strukturen	Kleingewässer
Bedeutung für Tiergruppe	Amphibien
	Libellen
Ziele der Entwicklung	Erhaltung
Maßnahmen	Schonend und abschnittsweise entkrauten; Niveau der Wasseroberfläche nicht weiter absenken.

Foto

Fotodatei	5826_358_120915_1.JPG	Fotodatei
Bildbeschreibung	k.A.	Bildbeschreibung
Aufnahmerichtung		Aufnahmerichtung



Teilflächenbeschreibung

Teilflächentyp		Teilflächen-Nr.	1
Biotoptyp	Nährstoffreicher Graben mit Stillgewässercharakter (2000)	Biotoptyp	FGR
- Zusatz	Calla-Typ (gc)	- gesetzl. Grundl.	
FFH-LRT		FFH-LRT	
Beschreibung		Entw.potential LRT	
		Hauptfläche	Ja
		Flächenanteil	100 %
		FFH-Unters.Fläche	Nein
		Saatgutfläche	Nein

Erhebungsbogen

B

Projekt	Biotopkartierung Hamburg	Interne Nr.	92229
		DK5 DK5-GK	5826 5828
Handlungsbedarf	Nein	DK5 - Name	Moorburg-West
Bearbeitung	BEG	Biotop-Nr. alt	358 140
Räumliche Abbildung	Linie	Kartierung	12.09.2015
Anzahl Abschnitte	1	Fläche / Länge [m²/m]	758,638
		Breite (lineare Abb.) [m]	4

Zeigerwerte der Pflanzenartenliste (Auswertung)

Standort	Belichtung	halbsonnig	7,1
Boden	Feuchte	sehr naß	9,4
	Stickstoff (N)	mäßig stickstoffarm bis stickstoffreich	5,9
	Reaktion	schwach sauer	5,7
Vegetation	Mahdverträglichkeit	schnittempfindlich bis mäßig schnittverträglich	4,1
Zeigerwerte	Futterwert	sehr geringwertiges Futter	2,1
	Wechselfeuchteanzeiger		2
	Giftpflanzen		2
	Überschw.anzeiger		8

Pflanzenartenliste

Gruppe / Pflanzenart	MS	M	W	Vs	St	PA	Ph	Sz	VS	V	G	cf	§	Rote Liste			
														HH	ND	SH	D
Tracheobionta (Gefäßpflanzen)																	
Alisma plantago-aquatica (Gewöhnlicher Froschlöffel)	7	w															
Bidens cernua (Nickender Zweizahn)	7	w															
Calla palustris (Sumpf-Calla)	7	h											b	V	3	3	V
Carex pseudocyperus (Scheinzyper-Segge)	7	w															
Elodea nuttallii (Nuttalls Wasserpest)	7	h															
Epilobium hirsutum (Zottiges Weidenröschen)	7	z															
Glyceria fluitans (Flutender Schwaden)	7	z															
Glyceria maxima (Wasser-Schwaden)	7	z															
Holcus lanatus (Wolliges Honiggras)	7	w															
Hydrocharis morsus-ranae (Froschbiß)	7	z												V		V	V
Iris pseudacorus (Gelbe Schwertlilie)	7	w											b				
Juncus effusus (Flatter-Binse)	7	h															
Lemna minor (Kleine Wasserlinse)	7	z															
Lycopus europaeus (Gewöhnlicher Wolfstrapp)	7	w															
Lysimachia thyrsoflora (Straußblütiger Gilbweiderich)	7	w												3		3	V
Myosotis scorpioides (Sumpf-Vergissmeinnicht)	7	w														V	
Phalaris arundinacea (Rohr-Glanzgras)	7	w															
Phalaris arundinacea (Rohr-Glanzgras)	7	z															
Rumex hydrolapathum (Fluss-Ampfer)	7	z															
Sagittaria sagittifolia (Gewöhnliches Pfeilkraut)	7	w															
Spirodela polyrhiza (Vielwurzlige Teichlinse)	7	z															
Urtica dioica (Große Brennesel)	7	w															
Anzahl Rote Liste Arten														3	1	4	3
Anzahl Arten														21			

MS: Mengensystem; M: Mengenangabe, W: Bewertung der Art (FFH-Monitoring), Vs: Vegetationsschicht, St: Status, PA: Autor Phänologie; Ph: Phänologie, Sz: Soziabilität, VS: Vitalitätssystem; V: Vitalität, G: Geschlecht, cf: unsichere Bestimmung, §: Schutz nach BNatSchG, HH: Rote Liste Hamburg, Nds: Rote Liste Niedersachsen, SH: Rote Liste Schleswig-Holstein, D: Rote Liste Deutschland