

# Erhebungsbogen

**B**

<b>Projekt</b>	Ersatzflächensuche Moorburg/Neuwiedenthal 1997	<b>Interne Nr.</b> DK5   DK5-GK DK5 - Name	12394 5826 5828 Moorburg-West
<b>Handlungsbedarf</b>	Nein	<b>Biotop-Nr.   alt</b>	356 136
<b>Bearbeitung</b>	BRA <b>Kopie</b> Nein	<b>Kartierung</b>	01.09.1997
<b>Räumliche Abbildung</b>	Linie	<b>Fläche / Länge [m<sup>2</sup>/m]</b>	1593,034
<b>Anzahl Abschnitte</b>	5	<b>Breite (lineare Abb.) [m]</b>	3

**Gesetzlicher Schutz** \_ kein gesetzl. Schutz kein gesetzlich geschütztes Biotop **Schutz nur teilweise** Nein

<b>Gesamtbewertung</b>	5	Noch wertvoll, gut entwicklungsfähig
– <b>Alter</b>	5	Biotop mittleren Alters, 20 bis 50 Jahre
– <b>Belastungsgrad</b>	4	Flächenhaft deutliche Belastung ohne nachh. Schäden
– <b>Ökolog. Funktion</b>	6	Hohe Bedeutung in einem Biotopkomplex, für den lokalen Biotopverbund oder als Puffer
– <b>Seltenheit</b>	4	Verbr. Biotoptyp ohne biotoptypische Artenvielfalt, Ubiquisten

## Bestandsbeschreibung

Offener, frisch geräumter Hauptgraben mit rund 1m breiter Wasserfläche. Das Wasser ist vollständig von Nuttalls Wasserpest durchwachsen, der Uferbewuchs wird v.a. von Wasserschwaden gebildet.

## Vorkommen an Biotoptypen

1	TF	Typ	HF	F.Anteil
2	BTYP	Biotoptyp		- gesetzl. Grundl.
3	Zusatz	Zusatz zum Biotoptypen		
4	LRT	Lebensraumtyp		
1	1		Ja	100 %
2	FGR	Nährstoffreicher Graben mit Stillgewässercharakter (2000)		
3	gw	Wasserpest-Laichkraut-Typ (gw)		

## Räumliche Lage

<b>Lagebeschreibung</b>	Zwischen Moorburger Elbdeich und Moorburger Hinterdeich		
<b>Nachbarnutzung/en</b>	Gräben, Wiesen, Weiden		
<b>Rechtswert (X)</b>	559555	<b>Hochwert (Y)</b>	5927447
<b>Bezirk</b>	Harburg	<b>Naturraum</b>	Altländer Hoch- und Sietland (671.21)
<b>Stadtteil (OT-Nr.)</b>	Moorburg (712)	<b>Gemarkung</b>	Moorburg (704)
<b>Digitaler Grünplan</b>	<input type="checkbox"/> <b>Hafengesamtgebiet</b>	<input checked="" type="checkbox"/> <b>Ramsargebiet</b>	<input type="checkbox"/> <b>EG-Vogelschutzgeb.</b>
<b>Ausgleichsflächen</b>	<input checked="" type="checkbox"/> <b>Biosphärenreservat</b>	<input type="checkbox"/> <b>Nationalpark</b>	<input type="checkbox"/>
<b>NSG / ND / LSG</b>	LSG Moorburg [ HH-2043 / Anteil: 100% ]		
<b>FFH-GEBIET</b>			
<b>Wasserschutzgebiet</b>	Süderelbmarsch/Harburger Berge [ 3 / Anteil: 100% ]		

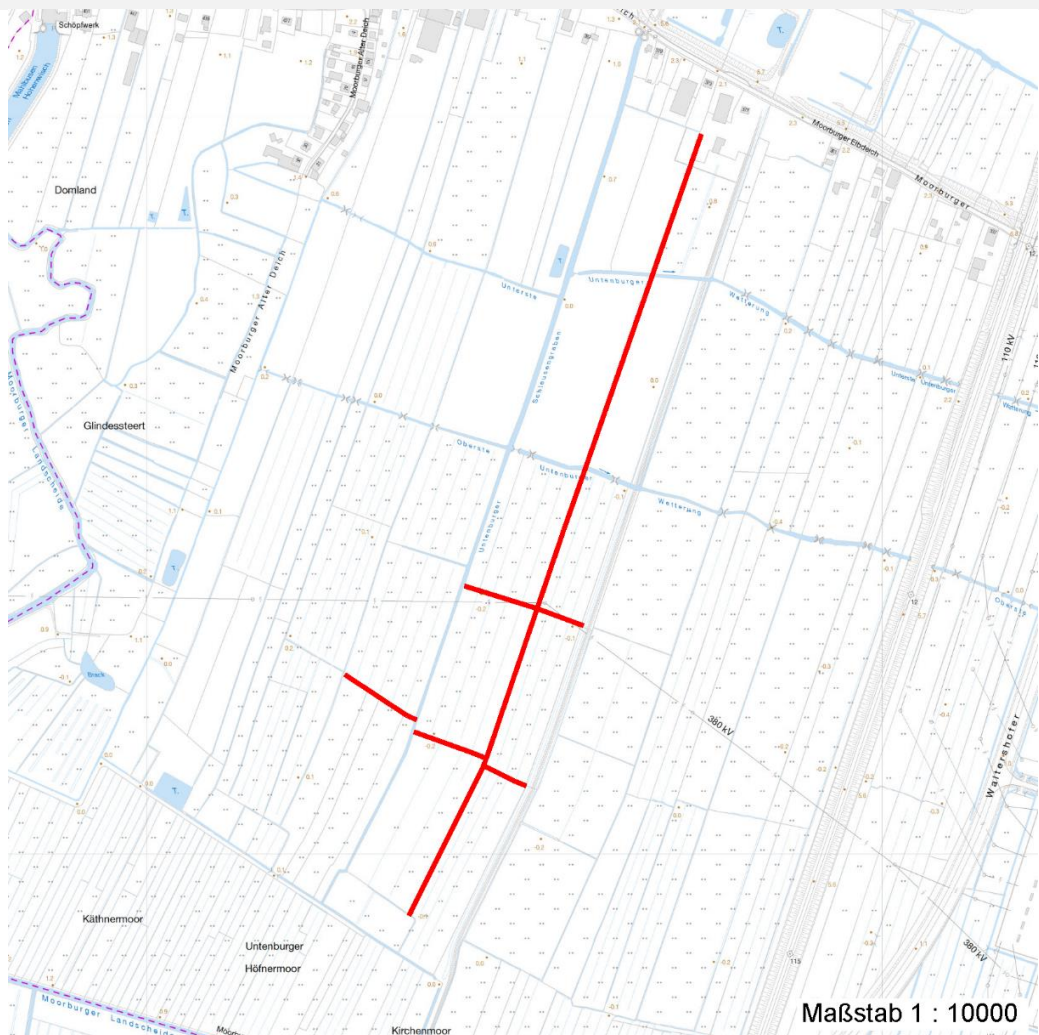
# Erhebungsbogen

**B**

<b>Projekt</b>	Ersatzflächensuche Moorburg/Neuwiedenthal 1997	<b>Interne Nr.</b>	12394
		<b>DK5   DK5-GK</b>	5826 5828
		<b>DK5 - Name</b>	Moorburg-West
<b>Handlungsbedarf</b>	Nein	<b>Biotop-Nr.   alt</b>	356 136
<b>Bearbeitung</b>	BRA	<b>Kartierung</b>	01.09.1997
<b>Räumliche Abbildung</b>	Linie	<b>Fläche / Länge [m<sup>2</sup>/m]</b>	1593,034
<b>Anzahl Abschnitte</b>	5	<b>Breite (lineare Abb.) [m]</b>	3

## Räumliche Lage

Karte



## Weitere Erhebungsbögen

Interne Nr.	Interne Nr. Zuordnung	DK5	Biotop-Nr.	Kartierung	Zuordnung	DK5 (GK)	Biotop-Nr. (alt)
12394	12405	5826	365	22.09.2006	N	5828	158
12394	92234	5826	365	12.09.2015	N	5828	158
12394	12487	5826	384	26.09.2006	N	5828	238
12394	92251	5826	384	12.09.2015	N	5828	238
12394	12474	5826	418	11.09.2006	N	5828	10176
12394	92268	5826	418	30.10.2015	N	5828	10176
12394	12382	5826	335	15.09.1984	/	5828	13

Zuordnung: N = nachfolgende Kartierung, K = weitere Kartierungen (zeitlich vorher oder nachher)

## Weitere Angaben

Merkmal	Wert
<b>Auswertung</b>	
19.04.2020	

# Erhebungsbogen

**B**

<b>Projekt</b>	Ersatzflächensuche Moorburg/Neuwiedenthal 1997	<b>Interne Nr.</b> DK5   DK5-GK DK5 - Name	12394 5826 5828 Moorburg-West
<b>Handlungsbedarf</b>	Nein	<b>Biotop-Nr.   alt</b>	356 136
<b>Bearbeitung</b>	BRA <b>Kopie</b> Nein	<b>Kartierung</b>	01.09.1997
<b>Räumliche Abbildung</b>	Linie	<b>Fläche / Länge [m<sup>2</sup>/m]</b>	1593,034
<b>Anzahl Abschnitte</b>	5	<b>Breite (lineare Abb.) [m]</b>	3

## Weitere Angaben

Merkmal	Wert
Gefährdung / Einflüsse	Viehtritt in den Ufern; Eutrophierung durch Beweidung
Wertgesichtspunkte	Artenreich bewachsen; offenes Gewässer als Laichgewässer für Amphibien und Libellen geeignet; Vorkommen gefährdeter Arten
zoologisch bedeutsame Strukturen	Kleingewässer
Bedeutung für Tiergruppe	Amphibien
Ziele der Entwicklung	Erhalt eines offenen Gewässers
Maßnahmen	Offenes Gewässer erhalten; gegen Tritt abzäunen; Nährstoffeinträge verhindern

## Teilflächenbeschreibung

<b>Teilflächentyp</b>	Nährstoffreicher Graben mit Stillgewässercharakter (2000)	<b>Teilflächen-Nr.</b>	1
<b>Biototyp</b>		<b>Biototyp</b>	FGR
- <b>Zusatz</b>	Wasserpest-Laichkraut-Typ (gw)	- <b>gesetzl. Grundl.</b>	
<b>FFH-LRT</b>		<b>FFH-LRT</b>	
<b>Beschreibung</b>		<b>Entw.potential LRT</b>	
		<b>Hauptfläche</b>	Ja
		<b>Flächenanteil</b>	100 %
		<b>FFH-Unters.Fläche</b>	Nein
		<b>Saatgutfläche</b>	Nein

## Weitere Angaben

Merkmal	Wert
<b>Boden</b>	
Bodentyp	HN - Niedermoor
Humosität	H - Torf
Humusform	ton - Niedermoortorf
<b>Gewässer</b>	
Böschungshöhe	0.50 m
Gewässertiefe	0.50 m
Breite	1.00 m
Wasserführung	g - gleichmäßige Wasserführung
Strömung	k - keine Strömung
Trübung	k - klar, keine Trübung
Färbung	bräunlich
<b>Standort, Relief</b>	
Neigung - Gelände	N0 - nicht geneigt (<2 %)
Ausrichtung	FL - flach, keine Exposition

# Erhebungsbogen

**B**

<b>Projekt</b>	Ersatzflächensuche Moorburg/Neuwiedenthal 1997	<b>Interne Nr.</b> DK5   DK5-GK DK5 - Name	12394 5826 5828 Moorburg-West
<b>Handlungsbedarf</b>	Nein	<b>Biotop-Nr.   alt</b>	356 136
<b>Bearbeitung</b>	BRA	<b>Kartierung</b>	01.09.1997
<b>Räumliche Abbildung</b>	Linie	<b>Fläche / Länge [m<sup>2</sup>/m]</b>	1593,034
<b>Anzahl Abschnitte</b>	5	<b>Breite (lineare Abb.) [m]</b>	3

## Zeigerwerte der Pflanzenartenliste (Auswertung)

<b>Standort</b>	<b>Belichtung</b>	halbsonnig	7,3
<b>Boden</b>	<b>Feuchte</b>	zeitweise wasserüberstaut	10,4
	<b>Stickstoff (N)</b>	mäßig stickstoffarm bis stickstoffreich	6,4
	<b>Reaktion</b>	schwach sauer	6,4
<b>Vegetation</b>	<b>Mahdverträglichkeit</b>	mäßig schnittverträglich (erster Schnitt nicht vor 1. Juli)	4,7
<b>Zeigerwerte</b>	<b>Futterwert</b>	geringwertiges Futter	2,7
	<b>Wechselfeuchteanzeiger</b>		4
	<b>Giftpflanzen</b>		0
	<b>Überschw.anzeiger</b>		4

## Pflanzenartenliste

Gruppe / Pflanzenart	MS	M	W	Vs	St	PA	Ph	Sz	VS	V	G	cf	§	Rote Liste					
														HH	ND	SH	D		
<b>Tracheobionta (Gefäßpflanzen)</b>																			
Achillea ptarmica (Sumpf-Schafgarbe)	7	w		-											V		3		
Carex acuta (Schlank-Segge)	7	h		-														V	
Carex rostrata (Schnabel-Segge)	7	z		-												3			V
Comarum palustre (Sumpf-Blutauge)	7	w		-												V			3
Elodea nuttallii (Nuttalls Wasserpest)	7	d		-															
Filipendula ulmaria (Mädesüß)	7	w		-															
Glyceria fluitans (Flutender Schwaden)	7	h		-															
Glyceria maxima (Wasser-Schwaden)	7	h		-															
Juncus effusus (Flatter-Binse)	7	w		-															
Lemna minor (Kleine Wasserlinse)	7	h		-															
Lemna trisulca (Dreifurchige Wasserlinse)	7	z		-												V			
Lotus pedunculatus (Sumpf-Hornklee)	7	w		-															V
Lysimachia thyrsoflora (Straußblütiger Gilbweiderich)	7	w		-												3		3	V
Lythrum salicaria (Blut-Weiderich)	7	w		-															
Mentha arvensis (Acker-Minze)	7	w		-															
Ranunculus repens (Kriechender Hahnenfuß)	7	z		-															
Sagittaria sagittifolia (Gewöhnliches Pfeilkraut)	7	w		-															
Sparganium emersum (Einfacher Igelkolben)	7	w		-															
Sparganium erectum (Ästiger Igelkolben)	7	w		-															
<b>Anzahl Rote Liste Arten</b>															<b>5</b>	<b>6</b>	<b>1</b>		
<b>Anzahl Arten</b>															<b>19</b>				

MS: Mengensystem; M: Mengenangabe, W: Bewertung der Art (FFH-Monitoring), Vs: Vegetationsschicht, St: Status, PA: Autor Phänologie; Ph: Phänologie, Sz: Soziabilität, VS: Vitalitätssystem; V: Vitalität, G: Geschlecht, cf: unsichere Bestimmung, §: Schutz nach BNatSchG, HH: Rote Liste Hamburg, Nds: Rote Liste Niedersachsen, SH: Rote Liste Schleswig-Holstein, D: Rote Liste Deutschland