

Erhebungsbogen

B

Projekt	Biotopkartierung Hamburg	Interne Nr.	12389
		DK5 DK5-GK	5826 5828
Handlungsbedarf	Nein	DK5 - Name	Moorburg-West
Bearbeitung	TUC	Biotop-Nr. alt	354 133
Räumliche Abbildung	Linie	Kartierung	05.10.2006
Anzahl Abschnitte	8	Fläche / Länge [m²/m]	2074,046
		Breite (lineare Abb.) [m]	

Gesetzlicher Schutz **kein gesetzl. Schutz** **kein gesetzlich geschütztes Biotop** **Schutz nur teilweise** **Nein**

Gesamtbewertung	5	Noch wertvoll, gut entwicklungsfähig
– Alter	6	Biotop mittleren Alters, 50 bis 100 Jahre
– Belastungsgrad	6	Flächenhaft geringe oder örtlich stärkere oder Vorbelastung mit deutlichem Einfluß
– Ökolog. Funktion	5	Bedeutung in einem Biotopkomplex, für den lokalen Biotopverbund oder als Puffer
– Seltenheit	5	Seltener Biotoptyp, floristisch stark verarmt, ohne seltener Pflges. od. verbr. artenreicher Biotoptyp

Bestandsbeschreibung

dauerhaft wasserführende Grünlandgräben
 Due Ufervegetation setzt sich aus Flatterbinse, Blutweiderich, Seggen und Rohrglanzgras zusammen. An der Wasserlinie wachsen Sumpfkresse und Sumpfergüßmeine. Auf der Wasserfläche kommen Wasserlinse und Froschbiß vor.

Abschnitt 2. historisch (verlandet)
 Abschnitt 3: tlw. historisch (Reste = neue Abschnitte 5 und 6)
 Abschnitt 4: historisch

Vorkommen an Biotoptypen

1	TF	Typ	HF	F.Anteil
2	BTYP	Biotoptyp	- gesetzl. Grundl.	
3	Zusatz	Zusatz zum Biotoptypen		
4	LRT	Lebensraumtyp		
1	1		Ja	100 %
2	FGR	Nährstoffreicher Graben mit Stillgewässercharakter (2000)		
3	gn	Niedermoor-Typ (gn)		

Räumliche Lage

Lagebeschreibung	Wiesen und Weiden zwischen Moorburger Elbdeich und Moorburger Hinterdeich		
Nachbarnutzung/en	Weiden und Wiesen		
Rechtswert (X)	559715	Hochwert (Y)	5927262
Bezirk	Harburg	Naturraum	Altländer Hoch- und Sietland (671.21)
Stadtteil (OT-Nr.)	Moorburg (712)	Gemarkung	Moorburg (704)
Digitaler Grünplan	<input type="checkbox"/> Hafengesamtgebiet	<input checked="" type="checkbox"/>	<input type="checkbox"/> Ramsargebiet
Ausgleichsflächen	<input checked="" type="checkbox"/> Biosphärenreservat	<input type="checkbox"/>	<input type="checkbox"/> EG-Vogelschutzgeb.
NSG / ND / LSG	LSG Moorburg [HH-2043 / Anteil: 100%]		
FFH-GEBIET			
Wasserschutzgebiet	Süderelbmarsch/Harburger Berge [3 / Anteil: 100%]		

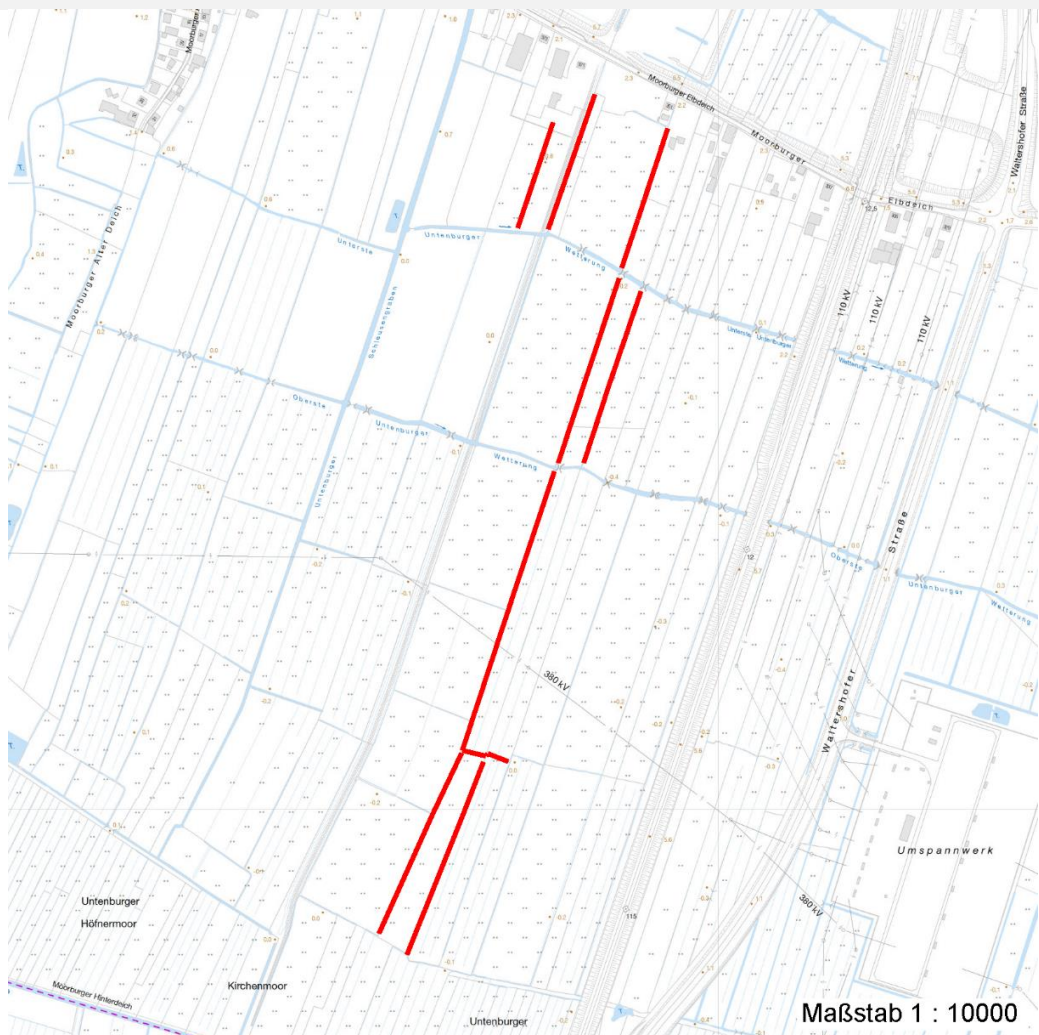
Erhebungsbogen

B

Projekt	Biotopkartierung Hamburg	Interne Nr.	12389
		DK5 DK5-GK	5826 5828
Handlungsbedarf	Nein	DK5 - Name	Moorburg-West
Bearbeitung	TUC	Biotop-Nr. alt	354 133
Räumliche Abbildung	Linie	Kartierung	05.10.2006
Anzahl Abschnitte	8	Fläche / Länge [m²/m]	2074,046
		Breite (lineare Abb.) [m]	

Räumliche Lage

Karte



Weitere Erhebungsbögen

Interne Nr.	Interne Nr. Zuordnung	DK5	Biotop-Nr.	Kartierung	Zuordnung	DK5 (GK)	Biotop-Nr. (alt)
12389	12386	5826	354	01.09.1997	K	5828	133
12389	12475	5826	431	22.08.2010	N	5828	10193
12389	92280	5826	431	31.10.2015	N	5828	10193
12389	92225	5826	553	03.10.2015	N		
12389	92226	5826	554	03.10.2015	N		
12389	92227	5826	555	24.07.2015	N		

Zuordnung: N = nachfolgende Kartierung, K = weitere Kartierungen (zeitlich vorher oder nachher)

Foto

Interne Nr.	Index	Dateiname	Aufnahmerichtung
9756	0	5826_354_051006_1.JPG	

Erhebungsbogen

B

Projekt	Biotopkartierung Hamburg	Interne Nr.	12389
		DK5 DK5-GK	5826 5828
Handlungsbedarf	Nein	DK5 - Name	Moorburg-West
Bearbeitung	TUC	Biotop-Nr. alt	354 133
Räumliche Abbildung	Linie	Kartierung	05.10.2006
Anzahl Abschnitte	8	Fläche / Länge [m²/m]	2074,046
		Breite (lineare Abb.) [m]	

Weitere Angaben

Merkmal	Wert
Auswertung	
Gefährdung / Einflüsse	angrenzende Weidenutzung
Wertgesichtspunkte	Feuchtbiotop
zoologisch bedeutsame Strukturen	Gewässer
Bedeutung für Tiergruppe	Amphibien
	Wassergebundene Insekten
Ziele der Entwicklung	Erhalt der Gräben
Maßnahmen	ungenutzte Randstreifen schaffen

Foto

Fotodatei	5826_354_051006_1.JPG	Fotodatei
Bildbeschreibung		Bildbeschreibung
Aufnahmerichtung		Aufnahmerichtung



Teilflächenbeschreibung

Teilflächentyp		Teilflächen-Nr.	1
Biotoptyp	Nährstoffreicher Graben mit Stillgewässercharakter (2000)	Biotoptyp	FGR
- Zusatz	Niedermoor-Typ (gn)	- gesetzl. Grundl.	
FFH-LRT		FFH-LRT	
Beschreibung		Entw.potential LRT	
		Hauptfläche	Ja
		Flächenanteil	100 %
		FFH-Unters.Fläche	Nein
		Saatgutfläche	Nein

Erhebungsbogen

B

Projekt	Biotopkartierung Hamburg	Interne Nr.	12389
		DK5 DK5-GK	5826 5828
Handlungsbedarf	Nein	DK5 - Name	Moorburg-West
Bearbeitung	TUC	Biotop-Nr. alt	354 133
Räumliche Abbildung	Linie	Kartierung	05.10.2006
Anzahl Abschnitte	8	Fläche / Länge [m²/m]	2074,046
		Breite (lineare Abb.) [m]	

Weitere Angaben

Merkmal	Wert
Boden	
Feuchte	7 - feucht
Stickstoffgehalt	6 - mäßig stickstoffarm bis stickstoffreich
Gewässer	
Böschungshöhe	0.30 m
Gewässertiefe	0.30 m
Breite	2.50 m
Wasserführung	w - wechselnde Wasserstände
Strömung	k - keine Strömung
Trübung	m - mittlere Trübung
Färbung	bräunlich
Standort, Relief	
Relief	Graben
Böschungsneigung	senkrecht bis sehr steil - > 1:1
Belichtung	8 - sonnig
Veg. - Deckg./Ant.	
Gesamt	90 %
1. Krautschicht	90 %
Veg. - Höhe	
Gesamt, durchschn.	0.60 m

Zeigerwerte der Pflanzenartenliste (Auswertung)

Standort	Belichtung	halbsonnig	7,2
Boden	Feuchte	zeitweise wasserüberstaut	9,5
	Stickstoff (N)	mäßig stickstoffarm	5,2
	Reaktion	schwach sauer	5,8
Vegetation	Mahdverträglichkeit	schnittempfindlich bis mäßig schnittverträglich	4
Zeigerwerte	Futterwert	sehr geringwertiges Futter	1,5
	Wechselfeuchteanzeiger		5
	Giftpflanzen		0
	Überschw.anzeiger		5

Pflanzenartenliste

Gruppe / Pflanzenart	MS	M	W	Vs	St	PA	Ph	Sz	VS	V	G	cf	Rote Liste					
													§	HH	ND	SH	D	
Tracheobionta (Gefäßpflanzen)																		
Berula erecta (Aufrechte Berle)	7	w		K1								X						
Betula pendula (Hänge-Birke)	7	w		S														
Calamagrostis canescens (Sumpf-Reitgras)	7	w		K1														
Carex acuta (Schlank-Segge)	7	z		K1												V		
Carex spec. (Segge)	7	w		K1														
Comarum palustre (Sumpf-Blutauge)	7	w		K1											V		3	
Filipendula ulmaria (Mädesüß)	7	w		K1														
Glyceria fluitans (Flutender Schwaden)	7	w		K1														
Glyceria maxima (Wasser-Schwaden)	7	w		K1														
Hottonia palustris (Wasserfeder)	7	w		K1										b	V		V	V

Erhebungsbogen

B

Projekt	Biotopkartierung Hamburg	Interne Nr.	12389
		DK5 DK5-GK	5826 5828
Handlungsbedarf	Nein	DK5 - Name	Moorburg-West
Bearbeitung	TUC	Biotop-Nr. alt	354 133
Räumliche Abbildung	Linie	Kartierung	05.10.2006
Anzahl Abschnitte	8	Fläche / Länge [m²/m]	2074,046
		Breite (lineare Abb.) [m]	

Pflanzenartenliste

Gruppe / Pflanzenart	MS	M	W	Vs	St	PA	Ph	Sz	VS	V	G	cf	§	Rote Liste			
														HH	ND	SH	D
Hydrocharis morsus-ranae (Froschbiß)	7	h		K1										V		V	V
Juncus effusus (Flutter-Binse)	7	h		K1													
Lemna minor (Kleine Wasserlinse)	7	w		K1													
Lemna trisulca (Dreifurchige Wasserlinse)	7	h		K1										V			
Lysimachia vulgaris (Gewöhnlicher Gilbweiderich)	7	w		K1													
Lythrum salicaria (Blut-Weiderich)	7	z		K1													
Myosotis scorpioides (Sumpf-Vergissmeinnicht)	7	z		K1													V
Phalaris arundinacea (Rohr-Glanzgras)	7	w		K1													
Rorippa palustris (Gewöhnliche Sumpfkresse)	7	z		K1													
Sagittaria sagittifolia (Gewöhnliches Pfeilkraut)	7	w		K1													
Sparganium erectum (Ästiger Igelkolben)	7	w		K1													
Stellaria palustris (Sumpf-Sternmiere)	7	w		K1										V		3	3
Urtica dioica (Große Brennessel)	7	w		K1													
Anzahl Rote Liste Arten														5	6	3	
Anzahl Arten														23			

MS: Mengensystem; M: Mengenangabe, W: Bewertung der Art (FFH-Monitoring), Vs: Vegetationsschicht, St: Status, PA: Autor Phänologie; Ph: Phänologie, Sz: Soziabilität, VS: Vitalitätssystem; V: Vitalität, G: Geschlecht, cf: unsichere Bestimmung, §: Schutz nach BNatSchG, HH: Rote Liste Hamburg, Nds: Rote Liste Niedersachsen, SH: Rote Liste Schleswig-Holstein, D: Rote Liste Deutschland

Tierartenliste

	Rote Liste				FFH							
	B	A	S	G	HH	ND	SH	D	II	IV	V	
1	B ArtSchG				Anzahl				Anzahltyp			
2	A nzahl				S chätz				G eschlecht			
3	S chätz				M ethode				N achweis			
4	M ethode											
5	N achweis											
Vögel												
Gallinago gallinago (Bekassine)	1	s			1				1			
	2	1										
	3											
	4											