

Erhebungsbogen

B

Projekt	Ersatzflächensuche Moorburg/Neuwiedenthal 1997	Interne Nr. DK5 DK5-GK DK5 - Name	12016 5826 5828 Moorburg-West
Handlungsbedarf	Nein	Biotop-Nr. alt	34 55
Bearbeitung	BRA Kopie Nein	Kartierung	10.08.1997
Räumliche Abbildung	Fläche	Fläche / Länge [m²/m]	36767,527
Anzahl Abschnitte	1	Breite (lineare Abb.) [m]	

Gesetzlicher Schutz	§ 30 (2) 2.5 Binsen- und seggenreiche Nasswiesen	Schutz nur teilweise	Nein
----------------------------	--	-----------------------------	------

Gesamtbewertung	7	Besonders wertvoll
– Alter	8	Biotop hohen Alters, 200 bis 500 Jahre
– Belastungsgrad	6	Flächenhaft geringe oder örtlich stärkere oder Vorbelastung mit deutlichem Einfluß
– Ökolog. Funktion	8	Wertbestimmender Bestandteil eines wertvollen Biotopkomplexes oder für den regionalen Biotopverbund.
– Seltenheit	8	Sehr seltener Biotoptyp, hohe Anteile seltener oder bedrohter Pflges., gesättigtes Artenspektrum, RL-Arten

Bestandsbeschreibung

Mageres, bodensaures Grünland auf Niedermoor mit extensiver Nutzung. Die Vegetation setzt sich aus sehr hohen Anteilen Wiesenknöterich, Mädesüß, Süßgräsern und Seggen zusammen. V.a. im Norden dominieren die Seggen. Die Nutzung ist extensiv bzw. unterbleibt zeitweilig (häufig treten Stauden auf). Das Mähgut vom letzten Schnitt wurde nicht vollständig abgefahren. Am Boden zwischen den Pflanzen ist Blattfilz vorhanden. Die in der Karte verzeichneten Gräben innerhalb der Fläche lagen zum Kartierzeitpunkt größtenteils trocken. Sie sind jeweils rund 1m breit und rund 0,5m tief. Es dominieren in diesem Bereich Wasserschwadenröhrichte. Im Westen sind an einigen Gräben noch lückige Erlensäume erhalten. Die Bäume sind rund 10m hoch, vielstämmig und haben Stämme mit maximal 20cm Durchmesser. Vorkommen zahlreicher Heuschrecken und Spinnen.

Vorkommen an Biotoptypen

1	TF	BTYP	Typ	HF	F.Anteil
2		Zusatz	Zusatz zum Biotoptypen		- gesetzl. Grundl.
3		LRT	Lebensraumtyp		
4					
1	1			Ja	50 %
2		GNA	Seggen-, binsen- und/oder hochstaudenreiche Nasswiese magerer, basenarmer Standorte (2000)		
1	2				50 %
2		GFA	Pfeifengraswiesen, seggen- und binsenarm (2000)		
4		kein LRT	kein Lebensraumtyp nach FFH-Richtlinie		
1	3				0 %
2		FGV	Stark verlandeter, austrocknender Graben (2000)		

Räumliche Lage

Lagebeschreibung	Flurbezeichnung: Hühnermoor, westlich Moorburger Landscheide		
Nachbarnutzung/en	Gräben, Wasserwerksgelände, Bach- und Gehölzflächen		
Rechtswert (X)	558416	Hochwert (Y)	5927037
Bezirk	Harburg	Naturraum	Altländer Randmoorsenke (671.22)
Stadtteil (OT-Nr.)	Hausbruch (714)	Gemarkung	Neugraben (707)
Digitaler Grünplan	<input checked="" type="checkbox"/> Hafengesamtgebiet	<input type="checkbox"/> Ramsargebiet	<input type="checkbox"/> EG-Vogelschutzgeb. <input checked="" type="checkbox"/>
Ausgleichsflächen	<input type="checkbox"/> Biosphärenreservat	<input type="checkbox"/> Nationalpark	<input type="checkbox"/>
NSG / ND / LSG	LSG Neugraben [HH-2024 / Anteil: 2%], NSG Moorgürtel [HH-703 / Anteil: 98%]		
FFH-GEBIET			
Wasserschutzgebiet	Süderelbmarsch/Harburger Berge [2 / Anteil: 100%]		

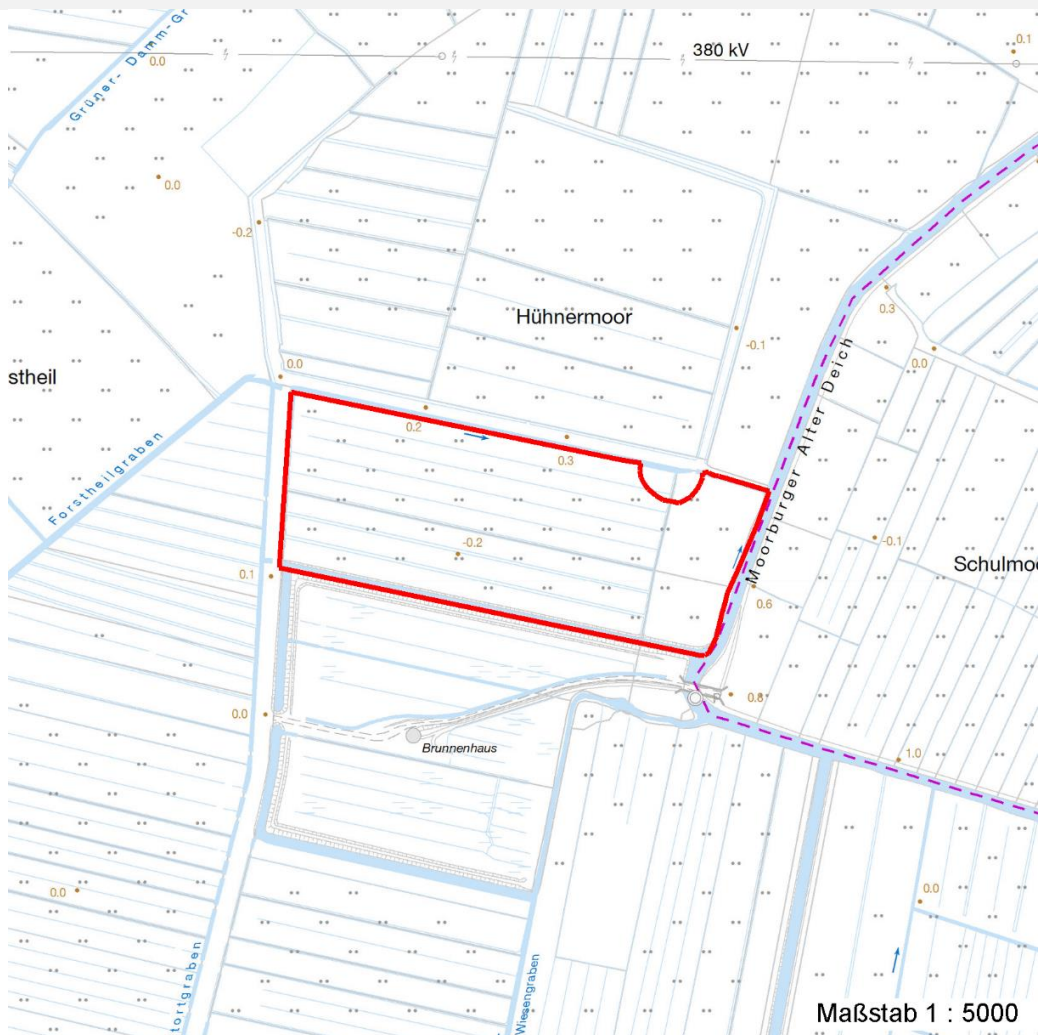
Erhebungsbogen

B

Projekt	Ersatzflächensuche Moorburg/Neuwiedenthal 1997	Interne Nr.	12016
		DK5 DK5-GK	5826 5828
Handlungsbedarf	Nein	DK5 - Name	Moorburg-West
Bearbeitung	BRA	Biotop-Nr. alt	34 55
Räumliche Abbildung	Fläche	Kartierung	10.08.1997
Anzahl Abschnitte	1	Fläche / Länge [m²/m]	36767,527
		Breite (lineare Abb.) [m]	

Räumliche Lage

Karte



Weitere Erhebungsbögen

Interne Nr.	Interne Nr. Zuordnung	DK5	Biotop-Nr.	Kartierung	Zuordnung	DK5 (GK)	Biotop-Nr. (alt)
12016	12032	5826	34	13.09.2006	K	5828	55
12016	92124	5826	34	09.08.2015	K	5828	55
12016	12213	5826	133	13.09.2006	N	5828	194
12016	92123	5826	133	09.08.2015	N	5828	194
12016	12382	5826	335	15.09.1984	/	5828	13

Zuordnung: N = nachfolgende Kartierung, K = weitere Kartierungen (zeitlich vorher oder nachher)

Weitere Angaben

Merkmal	Wert
Auswertung Gefährdung / Einflüsse	Geringe Nutzung, Verunkrautung; Belassen des Mähgutes auf der Fläche führt zur Ruderalisierung; Entwässerung (evtl. durch das benachbarte Wasserwerk)

Erhebungsbogen

B

Projekt	Ersatzflächensuche Moorburg/Neuwiedenthal 1997	Interne Nr. DK5 DK5-GK DK5 - Name Biotop-Nr. alt	12016 5826 5828 Moorburg-West 34 55
Handlungsbedarf	Nein	Kartierung	10.08.1997
Bearbeitung	BRA	Fläche / Länge [m²/m]	36767,527
Räumliche Abbildung	Fläche	Breite (lineare Abb.) [m]	
Anzahl Abschnitte	1		

Weitere Angaben

Merkmal	Wert
Wertgesichtspunkte	Niedermoorstandort, artenreicher Bewuchs, Blütenreichtum
zoologisch bedeutsame Strukturen	Blütenreiche Fluren
Bedeutung für Tiergruppe	Insekten, allgemein
Ziele der Entwicklung	Extensive Heuwiesennutzung
Maßnahmen	Extensive Heuwiesennutzung anstreben; Vernässung anstreben

Teilflächenbeschreibung

Teilflächentyp		Teilflächen-Nr.	1
Biotoptyp	Seggen-, binsen- und/oder hochstaudenreiche Nasswiese magerer, basenarmer Standorte (2000)	Biotoptyp	GNA
- Zusatz		- gesetzl. Grundl.	
FFH-LRT		FFH-LRT	
Beschreibung		Entw.potential LRT	
		Hauptfläche	Ja
		Flächenanteil	50 %
		FFH-Unters.Fläche	Nein
		Saatgutfläche	Nein

Weitere Angaben

Merkmal	Wert
Boden	
Bodentyp	HN - Niedermoor
Humosität	H - Torf
Humusform	ton - Niedermoortorf
Feuchte	8 - naß
Stickstoffgehalt	5 - mäßig stickstoffarm
Standort, Relief	
Neigung - Gelände	N0 - nicht geneigt (<2 %)
Ausrichtung	FL - flach, keine Exposition
Belichtung	7 - halbsonnig
Veg. - Soziologie	
BfN Schlüssel	29.0.02.01.0.02 - Caricetum fuscae (Wiesen-Seggen-Ried) 30.0.01.03.0.03 - Valeriano-Filipenduletum (Mädesüß-Gesellschaft)

Erhebungsbogen

B

Projekt	Ersatzflächensuche Moorburg/Neuwiedenthal 1997	Interne Nr. DK5 DK5-GK DK5 - Name	12016 5826 5828 Moorburg-West
Handlungsbedarf	Nein	Biotop-Nr. alt	34 55
Bearbeitung	BRA	Kartierung	10.08.1997
Räumliche Abbildung	Fläche	Fläche / Länge [m²/m]	36767,527
Anzahl Abschnitte	1	Breite (lineare Abb.) [m]	

Zeigerwerte der Pflanzenartenliste (Auswertung)

Standort	Belichtung	halbsonnig	7
Boden	Feuchte	feucht	7,5
	Stickstoff (N)	mäßig stickstoffarm	5,4
	Reaktion	schwach sauer	6,1
Vegetation	Mahdverträglichkeit	mäßig schnittverträglich (erster Schnitt nicht vor 1. Juli)	5
Zeigerwerte	Futterwert	geringwertiges Futter	3,5
	Wechselfeuchteanzeiger		7
	Giftpflanzen		2
	Überschw.anzeiger		8

Pflanzenartenliste

Gruppe / Pflanzenart	MS	M	W	Vs	St	PA	Ph	Sz	VS	V	G	cf	§	Rote Liste			
														HH	ND	SH	D
Tracheobionta (Gefäßpflanzen)																	
Alopecurus pratensis (Wiesen-Fuchsschwanz)	7	z		-													
Anthriscus sylvestris (Wiesen-Kerbel)	7	z		-													
Arrhenatherum elatius (Glatthafer)	7	z		-													
Bistorta officinalis (Schlangen-Knöterich)	7	h		-									3	2			
Calamagrostis canescens (Sumpf-Reitgras)	7	h		-													
Carex acuta (Schlank-Segge)	7	h		-										V			
Carex acutiformis (Sumpf-Segge)	7	w		-													
Carex disticha (Zweizeilige Segge)	7	w		-									V	V			
Carex nigra (Wiesen-Segge)	7	z		-									V	V			
Cirsium arvense (Acker-Kratzdistel)	7	w		-													
Cirsium palustre (Sumpf-Kratzdistel)	7	z		-													
Comarum palustre (Sumpf-Blutauge)	7	w		-									V	3			
Dactylis glomerata (Wiesen-Knäuelgras)	7	h		-													
Deschampsia cespitosa (Rasen-Schmiele)	7	h		-													
Eleocharis palustris (Gewöhnliche Sumpfsimse)	7	w		-													
Festuca rubra (Rot-Schwengel)	7	w		-													
Filipendula ulmaria (Mädesüß)	7	h		-													
Galium palustre (Sumpf-Labkraut)	7	w		-													
Glyceria maxima (Wasser-Schwaden)	7	h		-													
Heracleum sphondylium (Wiesen-Bärenklau)	7	w		-													
Holcus lanatus (Wolliges Honiggras)	7	h		-													
Iris pseudacorus (Gelbe Schwertlilie)	7	w		-									b				
Linaria vulgaris (Gewöhnliches Leinkraut)	7	z		-													
Lysimachia vulgaris (Gewöhnlicher Gilbweiderich)	7	w		-													
Lythrum salicaria (Blut-Weiderich)	7	w		-													
Peucedanum palustre (Sumpf-Haarstrang)	7	w		-									3	V			
Plantago lanceolata (Spitz-Wegerich)	7	w		-													
Poa palustris (Sumpf-Rispengras)	7	z		-													
Ranunculus repens (Kriechender Hahnenfuß)	7	z		-													
Rumex acetosa (Großer Sauerampfer)	7	w		-													
Rumex crispus (Krauser Ampfer)	7	w		-													
Symphytum officinale (Echter Beinwell)	7	z		-													
Urtica dioica (Große Brennnessel)	7	w		-													

Erhebungsbogen

B

Projekt	Ersatzflächensuche Moorburg/Neuwiedenthal 1997	Interne Nr.	12016
		DK5 DK5-GK	5826 5828
Handlungsbedarf	Nein	DK5 - Name	Moorburg-West
Bearbeitung	BRA	Biotop-Nr. alt	34 55
Räumliche Abbildung	Fläche	Kartierung	10.08.1997
Anzahl Abschnitte	1	Fläche / Länge [m²/m]	36767,527
		Breite (lineare Abb.) [m]	

Pflanzenartenliste

Gruppe / Pflanzenart	MS	M	W	Vs	St	PA	Ph	Sz	VS	V	G	cf	§	Rote Liste			
														HH	ND	SH	D
Anzahl Rote Liste Arten														5			
Anzahl Arten														33			

MS: Mengensystem; M: Mengenangabe, W: Bewertung der Art (FFH-Monitoring), Vs: Vegetationsschicht, St: Status, PA: Autor Phänologie; Ph: Phänologie, Sz: Soziabilität, VS: Vitalitätssystem; V: Vitalität, G: Geschlecht, cf: unsichere Bestimmung, §: Schutz nach BNatSchG, HH: Rote Liste Hamburg, Nds: Rote Liste Niedersachsen, SH: Rote Liste Schleswig-Holstein, D: Rote Liste Deutschland

Teilflächenbeschreibung

Teilflächentyp		Teilflächen-Nr.	2
Biotoptyp	Pfeifengraswiesen, seggen- und binsenarm (2000)	Biotoptyp	GFA
- Zusatz		- gesetzl. Grundl.	
FFH-LRT	kein Lebensraumtyp nach FFH-Richtlinie	FFH-LRT	kein LRT
Beschreibung		Entw.potential LRT	
		Hauptfläche	
		Flächenanteil	50 %
		FFH-Unters.Fläche	Nein
		Saatgutfläche	Nein

Teilflächenbeschreibung

Teilflächentyp		Teilflächen-Nr.	3
Biotoptyp	Stark verlandeter, austrocknender Graben (2000)	Biotoptyp	FGV
- Zusatz		- gesetzl. Grundl.	
FFH-LRT		FFH-LRT	
Beschreibung		Entw.potential LRT	
		Hauptfläche	
		Flächenanteil	0 %
		FFH-Unters.Fläche	Nein
		Saatgutfläche	Nein