

# Erhebungsbogen

**B**

<b>Projekt</b>	Ersatzflächensuche Moorburg/Neuwiedenthal 1997	<b>Interne Nr.</b>	12441
<b>Handlungsbedarf</b>	Nein	<b>DK5   DK5-GK</b>	<b>5826</b> 5828
<b>Bearbeitung</b>	BRA	<b>DK5 - Name</b>	Moorburg-West
<b>Räumliche Abbildung</b>	Linie	<b>Biotop-Nr.   alt</b>	<b>349</b> 112
<b>Anzahl Abschnitte</b>	1	<b>Kartierung</b>	15.08.1997
		<b>Fläche / Länge [m<sup>2</sup>/m]</b>	396,374
		<b>Breite (lineare Abb.) [m]</b>	3,5

**Gesetzlicher Schutz**    **\_ kein gesetzl. Schutz kein gesetzlich geschütztes Biotop**    **Schutz nur teilweise**    **Nein**

<b>Gesamtbewertung</b>	7	Besonders wertvoll
– <b>Alter</b>	6	Biotop mittleren Alters, 50 bis 100 Jahre
– <b>Belastungsgrad</b>	7	Flächenhaft geringe oder Vorbelastung mit schwachem Einfluß
– <b>Ökolog. Funktion</b>	7	Sehr hohe Bedeutung in einem Biotopkomplex, für den lokalen Biotopverbund oder als Puffer
– <b>Seltenheit</b>	6	Seltener Biotoptyp, ohne seltene oder bedrohte Pflges., ungesättigtes Artenspektrum, reliktsche RL-Arten

## Bestandsbeschreibung

Dauerhaft wasserführender, besonnter, artenreich bewachsener Niedermoorgraben mit großen Beständen Wasserpest und mit flach geneigten, sumpfigen Uferböschungen. Es kommen zahlreiche Libellen vor.

## Vorkommen an Biotoptypen

1	TF	Typ	HF	F.Anteil
2	BTYP	Biotoptyp		- gesetzl. Grundl.
3	Zusatz	Zusatz zum Biotoptypen		
4	LRT	Lebensraumtyp		
1	1		Ja	100 %
2	FGA	Nährstoffarmer Graben mit Stillgewässercharakter (2000)		
3	gn	Niedermoor-Typ (gn)		

## Räumliche Lage

<b>Lagebeschreibung</b>	Zwischen Moorburger Landscheide und Neuwiedenthaler Neubaugebiet		
<b>Nachbarnutzung/en</b>	Wiesen, Weiden		
<b>Rechtswert (X)</b>	559190	<b>Hochwert (Y)</b>	5926508
<b>Bezirk</b>	Harburg	<b>Naturraum</b>	Altländer Randmoorsenke (671.22)
<b>Stadtteil (OT-Nr.)</b>	Hausbruch (714)	<b>Gemarkung</b>	Neugraben (707)
<b>Digitaler Grünplan</b>	<input type="checkbox"/> <b>Hafengesamtgebiet</b>	<input type="checkbox"/> <b>Ramsargebiet</b>	<input type="checkbox"/> <b>EG-Vogelschutzgeb.</b>
<b>Ausgleichsflächen</b>	<input checked="" type="checkbox"/> <b>Biosphärenreservat</b>	<input type="checkbox"/> <b>Nationalpark</b>	<input type="checkbox"/>
<b>NSG / ND / LSG</b>	LSG Neugraben [ HH-2024 / Anteil: 100% ]		
<b>FFH-GEBIET</b>			
<b>Wasserschutzgebiet</b>	Süderelbmarsch/Harburger Berge [ 3 / Anteil: 100% ]		

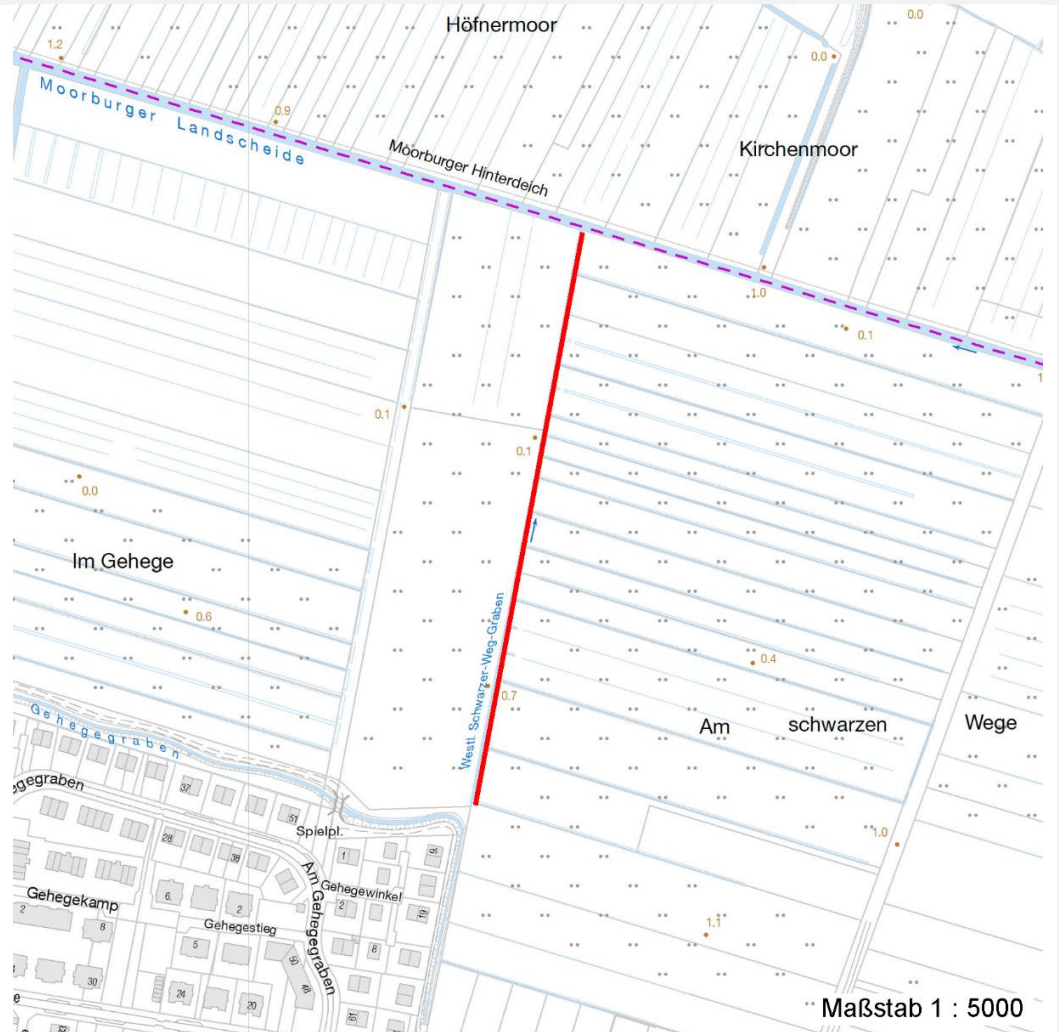
# Erhebungsbogen

**B**

<b>Projekt</b>	Ersatzflächensuche Moorburg/Neuwiedenthal 1997	<b>Interne Nr.</b>	12441
<b>Handlungsbedarf</b>	Nein	<b>DK5   DK5-GK</b>	5826 5828
<b>Bearbeitung</b>	BRA	<b>DK5 - Name</b>	Moorburg-West
<b>Räumliche Abbildung</b>	Linie	<b>Biotop-Nr.   alt</b>	349 112
<b>Anzahl Abschnitte</b>	1	<b>Kartierung</b>	15.08.1997
		<b>Fläche / Länge [m<sup>2</sup>/m]</b>	396,374
		<b>Breite (lineare Abb.) [m]</b>	3,5

## Räumliche Lage

Karte



## Weitere Erhebungsbögen

Interne Nr.	Interne Nr. Zuordnung	DK5	Biotop-Nr.	Kartierung	Zuordnung	DK5 (GK)	Biotop-Nr. (alt)
12441	12402	5826	349	04.09.2006	K	5828	112
12441	92223	5826	349	20.06.2015	K	5828	112

Zuordnung: N = nachfolgende Kartierung, K = weitere Kartierungen (zeitlich vorher oder nachher)

## Weitere Angaben

Merkmal	Wert
<b>Auswertung</b>	
Gefährdung / Einflüsse	Einträge von belastetem Wasser aus dem Neubaugebiet im Süden
Wertgesichtspunkte	Nährstoffarmut; Artenreichtum; offenes, potentielles Laichgewässer
zoologisch bedeutsame Strukturen	Kleingewässer
Bedeutung für Tiergruppe	Amphibien
	Libellen

<b>Projekt</b>	Ersatzflächensuche Moorburg/Neuwiedenthal 1997	<b>Interne Nr.</b> DK5   DK5-GK <b>DK5 - Name</b> <b>Biotop-Nr.   alt</b>	12441 5826 5828 Moorburg-West 349 112
<b>Handlungsbedarf</b>	Nein	<b>Kartierung</b>	15.08.1997
<b>Bearbeitung</b>	BRA	<b>Fläche / Länge [m<sup>2</sup>/m]</b>	396,374
<b>Räumliche Abbildung</b>	Linie	<b>Breite (lineare Abb.) [m]</b>	3,5
<b>Anzahl Abschnitte</b>	1		

**Weitere Angaben**

Merkmal	Wert
Ziele der Entwicklung Maßnahmen	Erhalt eines offenen Gewässers Offenes Gewässer erhalten, schonend pflegen, nur abschnittweise entkrauten, keine Grundräumung

**Teilflächenbeschreibung**

<b>Teilflächentyp</b>	Nährstoffarmer Graben mit Stillgewässercharakter (2000)	<b>Teilflächen-Nr.</b>	1
<b>Biotoptyp</b>		<b>Biotoptyp</b>	FGA
- <b>Zusatz</b>	Niedermoor-Typ (gn)	- <b>gesetzl. Grundl.</b>	
<b>FFH-LRT</b>		<b>FFH-LRT</b>	
<b>Beschreibung</b>	Standort: Relativ nährstoffarm, anmoorig, sauer, Eisenockerbildungen	<b>Entw.potential LRT</b>	
		<b>Hauptfläche</b>	Ja
		<b>Flächenanteil</b>	100 %
		<b>FFH-Unters.Fläche</b>	Nein
		<b>Saatgutfläche</b>	Nein

**Weitere Angaben**

Merkmal	Wert
<b>Boden</b>	
Bodentyp	HN - Niedermoor
Humosität	H - Torf
Humusform	ton - Niedermoortorf
Feuchte	10 - zeitweise wasserüberstaut
Stickstoffgehalt	5 - mäßig stickstoffarm
<b>Gebietszuordnung</b>	
Gebietsbezeichnung	Westlicher Schwarzer-Weg-Graben
<b>Gewässer</b>	
Böschungshöhe	0.20 m
Gewässertiefe	0.50 m
Breite	2.00 m
Wasserführung	g - gleichmäßige Wasserführung
Strömung	k - keine Strömung
Trübung	k - klar, keine Trübung
Färbung	bräunlich
<b>Standort, Relief</b>	
Neigung - Gelände	N0 - nicht geneigt (<2 %)
Ausrichtung	FL - flach, keine Exposition
Belichtung	7 - halbsonnig
<b>Veg. - Soziologie</b>	
BfN Schlüssel	01.0.01.01 - Lemnion minoris (Wasserlinsendecken) 30.0.01 - Molinietales caeruleae (Feuchtwiesen) 18.0.01.01 - Bidention tripartitae (Zweizahnfluren i.e.S.) 24.0.01.02 - Potamogetonion pectinati (Laichkraut-, Nixkraut- und Teichfaden- Unterwasserwiesen) 27.0.01 - Phragmitetalia (Röhrichte und Großseggenrieder) 29.0.02 - Caricetalia fuscae (Saure Kleinseggenwiesen)

# Erhebungsbogen

**B**

<b>Projekt</b>	Ersatzflächensuche Moorburg/Neuwiedenthal 1997	<b>Interne Nr.</b> DK5   DK5-GK DK5 - Name Biotop-Nr.   alt	12441 5826 5828 Moorburg-West 349 112
<b>Handlungsbedarf</b>	Nein	<b>Kartierung</b>	15.08.1997
<b>Bearbeitung</b>	BRA	<b>Fläche / Länge [m<sup>2</sup>/m]</b>	396,374
<b>Räumliche Abbildung</b>	Linie	<b>Breite (lineare Abb.) [m]</b>	3,5
<b>Anzahl Abschnitte</b>	1		

## Zeigerwerte der Pflanzenartenliste (Auswertung)

<b>Standort</b>	<b>Belichtung</b>	halbsonnig	7,2
<b>Boden</b>	<b>Feuchte</b>	zeitweise wasserüberstaut	9,7
	<b>Stickstoff (N)</b>	mäßig stickstoffarm	5,2
	<b>Reaktion</b>	mäßig sauer	5,1
<b>Vegetation</b>	<b>Mahdverträglichkeit</b>	schnittempfindlich bis mäßig schnittverträglich	4,3
<b>Zeigerwerte</b>	<b>Futterwert</b>	fast wertloses Futter	0,6
	<b>Wechselfeuchteanzeiger</b>		3
	<b>Giftpflanzen</b>		3
	<b>Überschw.anzeiger</b>		6

## Pflanzenartenliste

Gruppe / Pflanzenart	MS	M	W	Vs	St	PA	Ph	Sz	VS	V	G	cf	Rote Liste					
													§	HH	ND	SH	D	
<b>Tracheobionta (Gefäßpflanzen)</b>																		
Alisma plantago-aquatica (Gewöhnlicher Froschlöffel)	7	w		-														
Berula erecta (Aufrechte Berle)	7	w		-														
Bidens connata (Verwachsenblättriger Zweizahn)	7	w		-														
Bistorta officinalis (Schlangen-Knöterich)	7	w		-											3		2	
Callitriche palustris agg. (Artengruppe Sumpf-Wasserstern)	7	w		-													3	
Caltha palustris (Sumpf-Dotterblume)	7	h		-											3	3	V	V
Carex acuta (Schlank-Segge)	7	h		-														V
Carex nigra (Wiesen-Segge)	7	h		-											V			V
Eleocharis palustris (Gewöhnliche Sumpfsimse)	7	w		-														
Elodea nuttallii (Nuttalls Wasserpest)	7	h		-														
Equisetum fluviatile (Teich-Schachtelhalm)	7	w		-														
Filipendula ulmaria (Mädesüß)	7	w		-														
Galium palustre (Sumpf-Labkraut)	7	w		-														
Hieracium lachenalii (Gewöhnliches Habichtskraut)	7	w		-									X					
Hydrocharis morsus-ranae (Froschbiß)	7	z		-												V		V V
Juncus effusus (Flatter-Binse)	7	w		-														
Lemna minor (Kleine Wasserlinse)	7	h		-														
Lysimachia nummularia (Pfennigkraut)	7	w		-														
Myosotis scorpioides (Sumpf-Vergissmeinnicht)	7	w		-														V
Nasturtium officinale (Echte Brunnenkresse)	7	w		-														
Nuphar lutea (Gelbe Teichrose)	7	w		-												b		
Persicaria hydropiper (Wasserpfeffer)	7	w		-														
Poa palustris (Sumpf-Rispengras)	7	w		-														
Potamogeton alpinus (Alpen-Laichkraut)	7	w		-												3		3 3
Rorippa amphibia (Wasser-Sumpfkresse)	7	w		-														
Rumex hydrolapathum (Fluss-Ampfer)	7	w		-														
Typha latifolia (Breitblättriger Rohrkolben)	7	w		-														

# Erhebungsbogen

**B**

<b>Projekt</b>	Ersatzflächensuche Moorburg/Neuwiedenthal 1997	<b>Interne Nr.</b>	12441
		<b>DK5   DK5-GK</b>	<b>5826</b> 5828
<b>Handlungsbedarf</b>	Nein	<b>DK5 - Name</b>	Moorburg-West
<b>Bearbeitung</b>	BRA	<b>Biotop-Nr.   alt</b>	<b>349</b> 112
<b>Räumliche Abbildung</b>	Linie	<b>Kartierung</b>	15.08.1997
<b>Anzahl Abschnitte</b>	1	<b>Fläche / Länge [m<sup>2</sup>/m]</b>	396,374
		<b>Breite (lineare Abb.) [m]</b>	3,5

## Pflanzenartenliste

Gruppe / Pflanzenart	MS	M	W	Vs	St	PA	Ph	Sz	VS	V	G	cf	§	Rote Liste			
														HH	ND	SH	D
<b>Anzahl Rote Liste Arten</b>														5	2	7	3
<b>Anzahl Arten</b>														27			

MS: Mengensystem; M: Mengenangabe, W: Bewertung der Art (FFH-Monitoring), Vs: Vegetationsschicht, St: Status, PA: Autor Phänologie; Ph: Phänologie, Sz: Soziabilität, VS: Vitalitätssystem; V: Vitalität, G: Geschlecht, cf: unsichere Bestimmung, §: Schutz nach BNatSchG, HH: Rote Liste Hamburg, Nds: Rote Liste Niedersachsen, SH: Rote Liste Schleswig-Holstein, D: Rote Liste Deutschland