

# Erhebungsbogen

**B**

<b>Projekt</b>	Biotopkartierung Hamburg	<b>Interne Nr.</b>	92219
		<b>DK5   DK5-GK</b>	<b>5826</b> 5828
<b>Handlungsbedarf</b>	Nein	<b>DK5 - Name</b>	Moorburg-West
<b>Bearbeitung</b>	BEG	<b>Biotop-Nr.   alt</b>	<b>345</b> 76
<b>Räumliche Abbildung</b>	Linie	<b>Kartierung</b>	09.08.2015
<b>Anzahl Abschnitte</b>	1	<b>Fläche / Länge [m<sup>2</sup>/m]</b>	359,728
		<b>Breite (lineare Abb.) [m]</b>	4

**Gesetzlicher Schutz**      **\_ kein gesetzl. Schutz kein gesetzlich geschütztes Biotop**      **Schutz nur teilweise**      **Nein**

<b>Gesamtbewertung</b>	6	Wertvoll
– <b>Alter</b>	6	Biotop mittleren Alters, 50 bis 100 Jahre
– <b>Belastungsgrad</b>	5	Flächenhaft mittlere oder örtlich starke Belastung
– <b>Ökolog. Funktion</b>	6	Hohe Bedeutung in einem Biotopkomplex, für den lokalen Biotopverbund oder als Puffer
– <b>Seltenheit</b>	5	Seltener Biotoptyp, floristisch stark verarmt, ohne seltener Pflges. od. verbr. artenreicher Biotoptyp

## Bestandsbeschreibung

Eingetiefter und teilweise beschatteter Abschnitt des Forstheilgrabens.  
 An den Ufern wachsen vereinzelt Erlen.  
 In besonnten Bereichen reiche Wasservegetation aus Froschbiss, Wasserpest, Wasserlinsen, und etwas Brunnenkresse und Flutender Schwaden.  
 Wasserfeder aus der Vorkartierung wurde nicht gefunden.

## Vorkommen an Biotoptypen

1	TF	Typ	HF	F.Anteil
2	BTYP	Biotoptyp	- gesetzl. Grundl.	
3	Zusatz	Zusatz zum Biotoptypen		
4	LRT	Lebensraumtyp		
1	1		Ja	100 %
2	FGR	Nährstoffreicher Graben mit Stillgewässercharakter (2000)		

## Räumliche Lage

<b>Lagebeschreibung</b>	Südöstliche Begrenzung der Fluren 'Auf Forstheil' und 'Vorderer Teil'		
<b>Nachbarnutzung/en</b>	Grünland, Bruchwald		
<b>Rechtswert (X)</b>	558113	<b>Hochwert (Y)</b>	5927027
<b>Bezirk</b>	Harburg	<b>Naturraum</b>	Altländer Randmoorsenke (671.22)
<b>Stadtteil (OT-Nr.)</b>	Hausbruch (714)	<b>Gemarkung</b>	Neugraben (707)
<b>Digitaler Grünplan</b>	<input checked="" type="checkbox"/> <b>Hafengesamtgebiet</b>	<input type="checkbox"/> <b>Ramsargebiet</b>	<input type="checkbox"/> <b>EG-Vogelschutzgeb.</b> <input checked="" type="checkbox"/>
<b>Ausgleichsflächen</b>	<input type="checkbox"/> <b>Biosphärenreservat</b>	<input type="checkbox"/> <b>Nationalpark</b>	<input type="checkbox"/>
<b>NSG / ND / LSG</b>	LSG Neugraben [ HH-2024 / Anteil: 74% ], NSG Moorgürtel [ HH-703 / Anteil: 26% ]		
<b>FFH-GEBIET</b>			
<b>Wasserschutzgebiet</b>	Süderelbmarsch/Harburger Berge [ 2 / Anteil: 88% ], Süderelbmarsch/Harburger Berge [ 3 / Anteil: 12% ]		

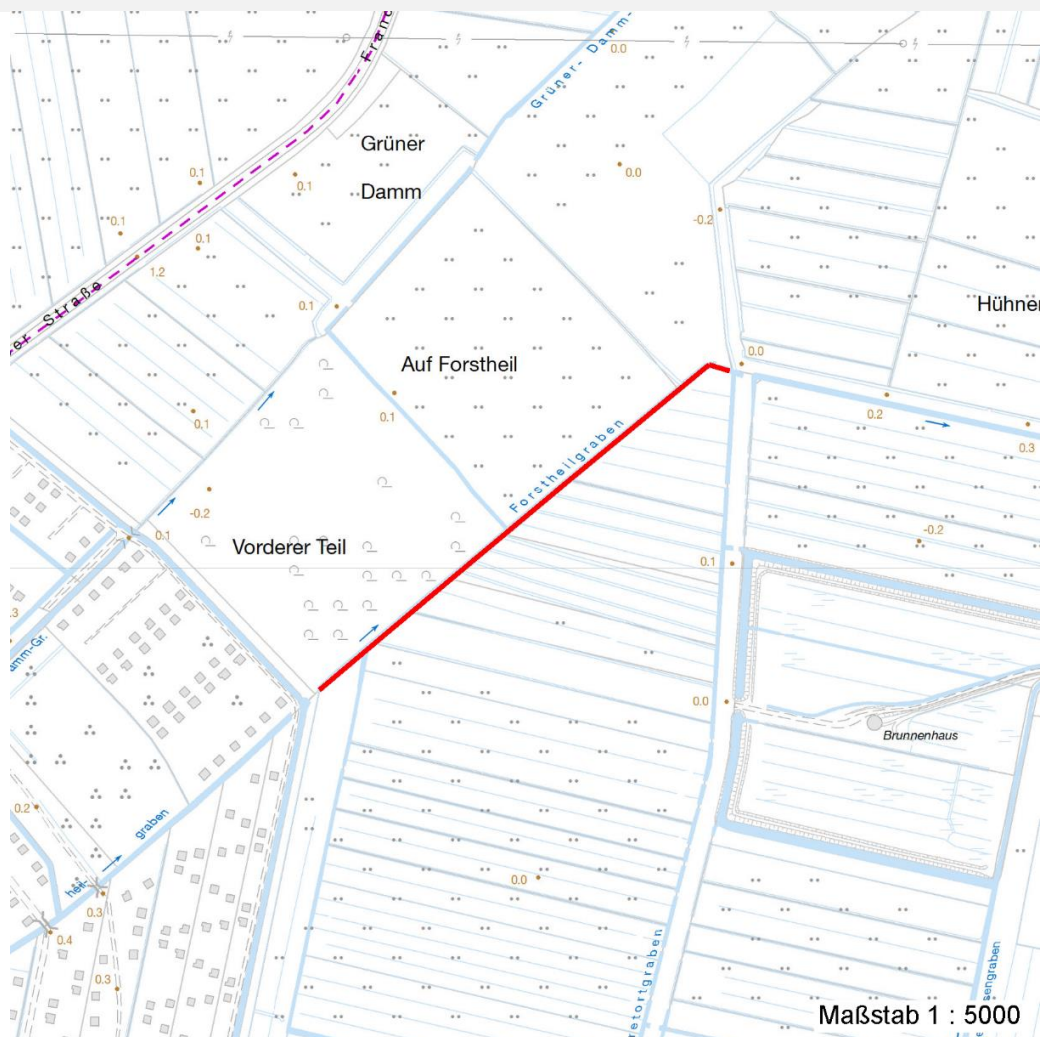
# Erhebungsbogen

**B**

<b>Projekt</b>	Biotopkartierung Hamburg	<b>Interne Nr.</b>	92219
		<b>DK5   DK5-GK</b>	<b>5826</b> 5828
		<b>DK5 - Name</b>	Moorburg-West
<b>Handlungsbedarf</b>	Nein	<b>Biotop-Nr.   alt</b>	<b>345</b> 76
<b>Bearbeitung</b>	BEG	<b>Kartierung</b>	09.08.2015
<b>Räumliche Abbildung</b>	Linie	<b>Fläche / Länge [m<sup>2</sup>/m]</b>	359,728
<b>Anzahl Abschnitte</b>	1	<b>Breite (lineare Abb.) [m]</b>	4

## Räumliche Lage

Karte



## Weitere Erhebungsbögen

Interne Nr.	Interne Nr. Zuordnung	DK5	Biotop-Nr.	Kartierung	Zuordnung	DK5 (GK)	Biotop-Nr. (alt)
92219	12454	5826	345	15.08.1997	K	5828	76
92219	12456	5826	345	18.09.2006	K	5828	76

Zuordnung: N = nachfolgende Kartierung, K = weitere Kartierungen (zeitlich vorher oder nachher)

## Foto

Interne Nr.	Index	Dateiname	Aufnahmerichtung
41676	0	5826_345_090815_1.JPG	

## Weitere Angaben

Merkmal	Wert
<b>Auswertung</b>	
Wertgesichtspunkte	Bedeutung für den Biotopverbund

## Erhebungsbogen

**B**

<b>Projekt</b>	Biotopkartierung Hamburg	<b>Interne Nr.</b>	92219
		<b>DK5   DK5-GK</b>	<b>5826</b> 5828
<b>Handlungsbedarf</b>	Nein	<b>DK5 - Name</b>	Moorburg-West
<b>Bearbeitung</b>	BEG	<b>Biotop-Nr.   alt</b>	<b>345</b> 76
<b>Räumliche Abbildung</b>	Linie	<b>Kartierung</b>	09.08.2015
<b>Anzahl Abschnitte</b>	1	<b>Fläche / Länge [m<sup>2</sup>/m]</b>	359,728
		<b>Breite (lineare Abb.) [m]</b>	4

### Weitere Angaben

Merkmal	Wert
Ziele der Entwicklung	Dauerhaftes Gewässer Erhalt als Gewässer

### Foto

<b>Fotodatei</b>	5826_345_090815_1.JPG	<b>Fotodatei</b>	
<b>Bildbeschreibung</b>	k.A.	<b>Bildbeschreibung</b>	
<b>Aufnahmerichtung</b>		<b>Aufnahmerichtung</b>	



### Teilflächenbeschreibung

<b>Teilflächentyp</b>		<b>Teilflächen-Nr.</b>	1
<b>Biotoptyp</b>	Nährstoffreicher Graben mit Stillgewässercharakter (2000)	<b>Biotoptyp</b>	FGR
- <b>Zusatz</b>		- <b>gesetzl. Grundl.</b>	
<b>FFH-LRT</b>		<b>FFH-LRT</b>	
<b>Beschreibung</b>	Standort: Hauptgraben	<b>Entw.potential LRT</b>	
		<b>Hauptfläche</b>	Ja
		<b>Flächenanteil</b>	100 %
		<b>FFH-Unters.Fläche</b>	Nein
		<b>Saatgutfläche</b>	Nein

# Erhebungsbogen

**B**

<b>Projekt</b>	Biotopkartierung Hamburg	<b>Interne Nr.</b>	92219
		<b>DK5   DK5-GK</b>	<b>5826</b> 5828
<b>Handlungsbedarf</b>	Nein	<b>DK5 - Name</b>	Moorburg-West
<b>Bearbeitung</b>	BEG	<b>Biotop-Nr.   alt</b>	<b>345</b> 76
<b>Räumliche Abbildung</b>	Linie	<b>Kartierung</b>	09.08.2015
<b>Anzahl Abschnitte</b>	1	<b>Fläche / Länge [m<sup>2</sup>/m]</b>	359,728
		<b>Breite (lineare Abb.) [m]</b>	4

## Zeigerwerte der Pflanzenartenliste (Auswertung)

<b>Standort</b>	<b>Belichtung</b>	halbsonnig	6,8
<b>Boden</b>	<b>Feuchte</b>	zeitweise wasserüberstaut	10,2
	<b>Stickstoff (N)</b>	stickstoffreich	6,8
	<b>Reaktion</b>	neutral	7,1
<b>Vegetation</b>	<b>Mahdverträglichkeit</b>	schnittempfindlich (nur Herbstschnitt vertragend)	3,4
<b>Zeigerwerte</b>	<b>Futterwert</b>	sehr geringwertiges Futter	1,9
	<b>Wechselfeuchteanzeiger</b>		3
	<b>Giftpflanzen</b>		2
	<b>Überschw.anzeiger</b>		3

## Pflanzenartenliste

Gruppe / Pflanzenart	MS	M	W	Vs	St	PA	Ph	Sz	VS	V	G	cf	§	Rote Liste			
														HH	ND	SH	D
<b>Tracheobionta (Gefäßpflanzen)</b>																	
Alisma plantago-aquatica (Gewöhnlicher Froschlöffel)	7	z															
Alnus glutinosa (Schwarz-Erle)	7	z															
Bidens spec. (Zweizahn)	7	z															
Callitriche spec. (Wasserstern)	7	w															
Elodea canadensis (Kanadische Wasserpest)	7	l															
Epilobium hirsutum (Zottiges Weidenröschen)	7	z															
Glyceria fluitans (Flutender Schwaden)	7	z															
Glyceria maxima (Wasser-Schwaden)	7	w															
Hydrocharis morsus-ranae (Froschbiß)	7	h											V		V V		
Lemna minor (Kleine Wasserlinse)	7	z															
Lysimachia vulgaris (Gewöhnlicher Gilbweiderich)	7	w															
Myriophyllum spicatum (Ähriges Tausendblatt)	7	z												3		V	
Nasturtium officinale agg. (Artengruppe Echte Brunnenkresse)	7	z															
Phalaris arundinacea (Rohr-Glanzgras)	7	z															
Solanum dulcamara (Bittersüßer Nachtschatten)	7	z															
Sparganium emersum (Einfacher Igelkolben)	7	w															
Spirodela polyrhiza (Vielwurzlige Teichlinse)	7	z															
<b>Anzahl Rote Liste Arten</b>														<b>2</b>	<b>2</b>	<b>1</b>	
<b>Anzahl Arten</b>														<b>17</b>			

MS: Mengensystem; M: Mengenangabe, W: Bewertung der Art (FFH-Monitoring), Vs: Vegetationsschicht, St: Status, PA: Autor Phänologie; Ph: Phänologie, Sz: Soziabilität, VS: Vitalitätssystem; V: Vitalität, G: Geschlecht, cf: unsichere Bestimmung, §: Schutz nach BNatSchG, HH: Rote Liste Hamburg, Nds: Rote Liste Niedersachsen, SH: Rote Liste Schleswig-Holstein, D: Rote Liste Deutschland