

# Erhebungsbogen

**B**

<b>Projekt</b>	Biotopkartierung Hamburg, Datenbestand aus FoxPro	<b>Interne Nr.</b>	12382
		<b>DK5   DK5-GK</b>	<b>5826</b> 5828
<b>Handlungsbedarf</b>	Nein	<b>DK5 - Name</b>	Moorburg-West
<b>Bearbeitung</b>	GMK	<b>Biotop-Nr.   alt</b>	<b>335</b> 13
<b>Räumliche Abbildung</b>	Linie	<b>Kartierung</b>	15.09.1984
<b>Anzahl Abschnitte</b>	74	<b>Fläche / Länge [m²/m]</b>	10108,115
		<b>Breite (lineare Abb.) [m]</b>	

**Gesetzlicher Schutz**      kein gesetzl. Schutz      kein gesetzlich geschütztes Biotop      **Schutz nur teilweise**      **Nein**

**Gesamtbewertung**      0      keine Angabe

- Alter
- Belastungsgrad
- Ökolog. Funktion
- Seltenheit

## Bestandsbeschreibung

Baumbestandene Gräben mit bis zu 8m hohen Erlen und kleineren Weidenbüschen, v.a. Ohrweide und Grauweide. Größtenteil wasserführend, im Baumschatten jedoch kaum Vegetation. An lichten Stellen ein Röhricht aus Pfeilkraut, Iris, Sumpfkresse, Bittersüßem Nachtschatten, Gilbweiderich, Mädesüß, Zweizahn und Sumpf-Labkraut. Unter Wasser stellenweise Wasserpest und Nadel-Sumpfsimse. Singwarten für das Zwitscher-Heupferd.

Nutzungsbenachbarung: Grünland

Wertstufe: /

Spezielle Nutzungen: nicht erkennbar

Nutzungsintensität: keine

Vorkommende Pflanzengesellschaften: Keine Angaben

## Vorkommen an Biotoptypen

1	TF	Typ	HF	F.Anteil
2	BTYP	Biotoptyp		- gesetzl. Grundl.
3	Zusatz	Zusatz zum Biotoptypen		
4	LRT	Lebensraumtyp		
1	1		Ja	100 %
2	FG	Graben mit Stillgewässercharakter (2000)		
3	ga	Erlen-Typ (ga)		
1	2			0 %
2	HGF	Naturnahes Gehölz feuchter bis nasser Standorte (2000)		
1	3			0 %
2	NR	Röhricht (2000)		
4	kein LRT	kein Lebensraumtyp nach FFH-Richtlinie		

## Räumliche Lage

**Lagebeschreibung**      In der Umgebung des Hühnermoores, am GrünenDamm, nördlich Kretort

**Nachbarnutzung/en**

**Rechtswert (X)**      558430

**Hochwert (Y)**      5927160

**Bezirk**      Harburg

**Naturraum**      Altländer Randmoorsenke (671.22)

**Stadtteil (OT-Nr.)**      Hausbruch (714)

**Gemarkung**      Neugraben (707)

# Erhebungsbogen

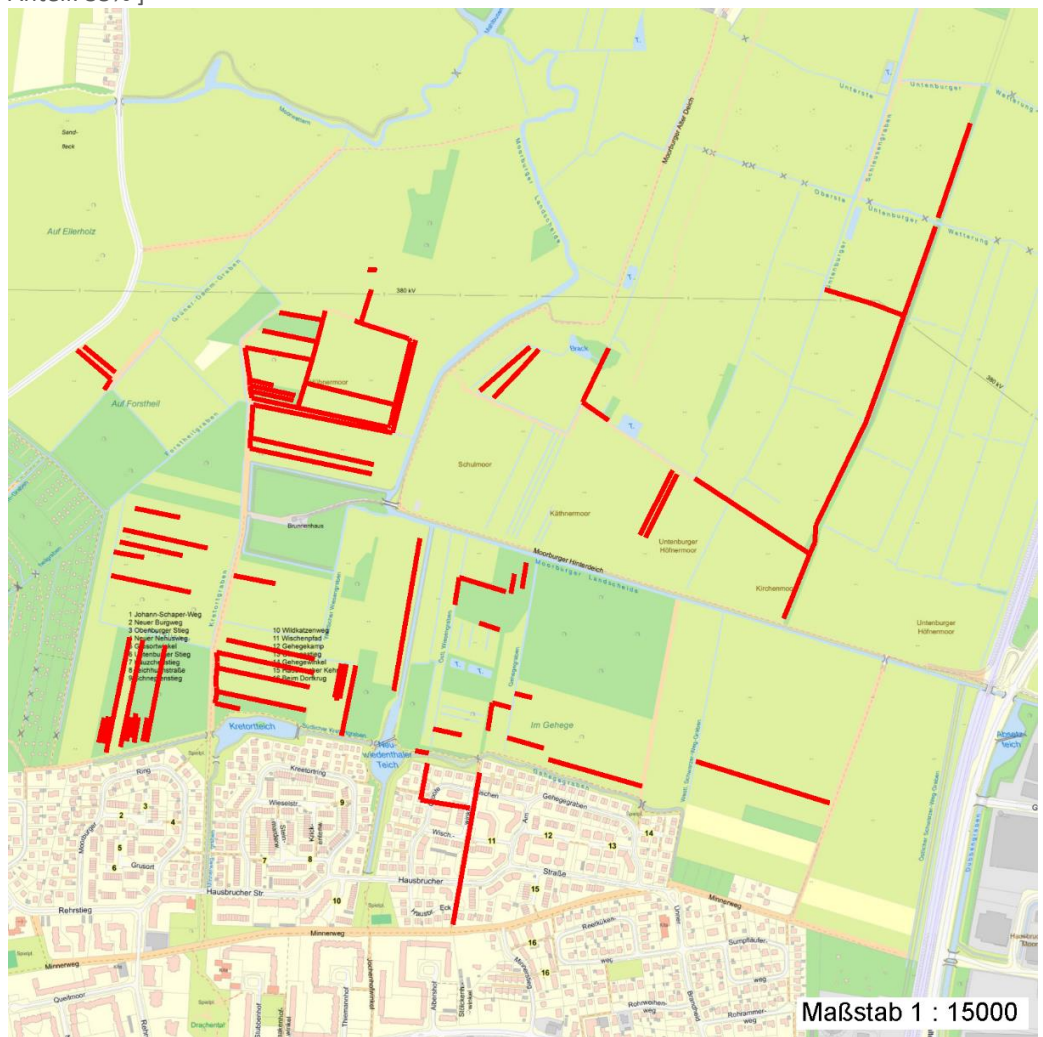
**B**

<b>Projekt</b>	Biotopkartierung Hamburg, Datenbestand aus FoxPro	<b>Interne Nr.</b>	12382
		<b>DK5   DK5-GK</b>	5826      5828
		<b>DK5 - Name</b>	Moorburg-West
<b>Handlungsbedarf</b>	Nein	<b>Biotop-Nr.   alt</b>	335      13
<b>Bearbeitung</b>	GMK	<b>Kartierung</b>	15.09.1984
<b>Räumliche Abbildung</b>	Linie	<b>Fläche / Länge [m<sup>2</sup>/m]</b>	10108,115
<b>Anzahl Abschnitte</b>	74	<b>Breite (lineare Abb.) [m]</b>	

## Räumliche Lage

<b>Digitaler Grünplan</b>	<input checked="" type="checkbox"/> <b>Hafengesamtgebiet</b>	<input checked="" type="checkbox"/> <b>Ramsargebiet</b>	<input type="checkbox"/> <b>EG-Vogelschutzgeb.</b>	<input checked="" type="checkbox"/>
<b>Ausgleichsflächen</b>	<input checked="" type="checkbox"/> <b>Biosphärenreservat</b>	<input type="checkbox"/> <b>Nationalpark</b>		
<b>NSG / ND / LSG</b>	LSG Moorburg [ HH-2043 / Anteil: 22% ], LSG Neugraben [ HH-2024 / Anteil: 44% ], NSG Moorgürtel [ HH-703 / Anteil: 29% ]			
<b>FFH-GEBIET</b>	Süderelbmarsch/Harburger Berge [ 2 / Anteil: 45% ], Süderelbmarsch/Harburger Berge [ 3 / Anteil: 55% ]			
<b>Wasserschutzgebiet</b>				

## Karte



## Weitere Erhebungsbögen

Interne Nr.	Interne Nr. Zuordnung	DK5	Biotop-Nr.	Kartierung	Zuordnung	DK5 (GK)	Biotop-Nr. (alt)
12382	12016	5826	34	10.08.1997	N	5828	55
12382	12322	5826	38	10.08.1997	N	5828	60
12382	12018	5826	52	15.08.1997	N	5828	82
12382	12005	5826	54	15.08.1997	N	5828	85
12382	12365	5826	59	15.08.1997	N	5828	90
12382	12060	5826	60	15.08.1997	N	5828	91

# Erhebungsbogen

**B**

<b>Projekt</b>	Biotopkartierung Hamburg, Datenbestand aus FoxPro	<b>Interne Nr.</b>	12382
		<b>DK5   DK5-GK</b>	5826 5828
<b>Handlungsbedarf</b>	Nein	<b>DK5 - Name</b>	Moorburg-West
<b>Bearbeitung</b>	GMK	<b>Biotop-Nr.   alt</b>	335 13
<b>Räumliche Abbildung</b>	Linie	<b>Kartierung</b>	15.09.1984
<b>Anzahl Abschnitte</b>	74	<b>Fläche / Länge [m<sup>2</sup>/m]</b>	10108,115
		<b>Breite (lineare Abb.) [m]</b>	

## Weitere Erhebungsbögen

Interne Nr.	Interne Nr. Zuordnung	DK5	Biotop-Nr.	Kartierung	Zuordnung	DK5 (GK)	Biotop-Nr. (alt)
12382	12372	5826	68	15.08.1997	N	5828	100
12382	12048	5826	69	15.08.1997	N	5828	101
12382	12123	5826	72	15.08.1997	N	5828	105
12382	12059	5826	73	15.08.1997	N	5828	106
12382	12251	5826	95	01.09.1997	N	5828	134
12382	12255	5826	101	01.09.1997	N	5828	145
12382	12387	5826	353	01.09.1997	N	5828	130
12382	12394	5826	356	01.09.1997	N	5828	136
12382	12440	5826	360	01.09.1997	N	5828	143
12382	12393	5826	365	01.09.1997	N	5828	158
12382	12450	5826	368	01.09.1997	N	5828	163
12382	12480	5826	390	10.08.1997	N	5828	10013
12382	12472	5826	393	10.08.1997	N	5828	10016
12382	12470	5826	397	10.08.1997	N	5828	10022
12382	12496	5826	398	10.08.1997	N	5828	10023
12382	12490	5826	399	10.08.1997	N	5828	10024
12382	12399	5826	401	15.08.1997	N	5828	10028
12382	12458	5826	402	15.08.1997	N	5828	10033
12382	12404	5826	404	15.08.1997	N	5828	10040
12382	12492	5826	407	15.08.1997	N	5828	10043

Zuordnung: N = nachfolgende Kartierung, K = weitere Kartierungen (zeitlich vorher oder nachher)

## Weitere Angaben

Merkmal	Wert
<b>Auswertung</b>	
Gefährdung / Einflüsse	Beeinträchtigung beim Bau der Autobahn nicht auszuschließen Straßenbau /-ausbau
Wertgesichtspunkte	Unterwasservegetation Vorkommen seltener Arten
zoologisch bedeutsame Strukturen	Kleingewässer

## Teilflächenbeschreibung

<b>Teilflächentyp</b>		<b>Teilflächen-Nr.</b>	1
<b>Biotoptyp</b>	Graben mit Stillgewässercharakter (2000)	<b>Biotoptyp</b>	FG
- <b>Zusatz</b>	Erlen-Typ (ga)	- <b>gesetzl. Grundl.</b>	
<b>FFH-LRT</b>		<b>FFH-LRT</b>	
<b>Beschreibung</b>	Standort: Substrat: keine Angaben, da alter B-Bogen	<b>Entw.potential LRT</b>	
		<b>Hauptfläche</b>	Ja
		<b>Flächenanteil</b>	100 %
		<b>FFH-Unters.Fläche</b>	Nein
		<b>Saatgutfläche</b>	Nein

# Erhebungsbogen

**B**

<b>Projekt</b>	Biotopkartierung Hamburg, Datenbestand aus FoxPro	<b>Interne Nr.</b>	12382
		<b>DK5   DK5-GK</b>	<b>5826</b> 5828
<b>Handlungsbedarf</b>	Nein	<b>DK5 - Name</b>	Moorburg-West
<b>Bearbeitung</b>	GMK	<b>Biotop-Nr.   alt</b>	<b>335</b> 13
<b>Räumliche Abbildung</b>	Linie	<b>Kartierung</b>	15.09.1984
<b>Anzahl Abschnitte</b>	74	<b>Fläche / Länge [m<sup>2</sup>/m]</b>	10108,115
		<b>Breite (lineare Abb.) [m]</b>	

## Zeigerwerte der Pflanzenartenliste (Auswertung)

<b>Standort</b>	<b>Belichtung</b>	halbsonnig bis halbschattig	6,4
<b>Boden</b>	<b>Feuchte</b>	mäßig feucht und wechselfeucht	6,4
	<b>Stickstoff (N)</b>	stickstoffreich	6,9
	<b>Reaktion</b>	neutral	6,5
<b>Vegetation</b>	<b>Mahdverträglichkeit</b>	mäßig schnittverträglich (erster Schnitt nicht vor 1. Juli)	4,7
<b>Zeigerwerte</b>	<b>Futterwert</b>	geringwertiges Futter	2,9
	<b>Wechselfeuchteanzeiger</b>		1
	<b>Giftpflanzen</b>		1
	<b>Überschw.anzeiger</b>		1

## Pflanzenartenliste

Gruppe / Pflanzenart	MS	M	W	Vs	St	PA	Ph	Sz	VS	V	G	cf	§	Rote Liste			
														HH	ND	SH	D
<b>Tracheobionta (Gefäßpflanzen)</b>																	
Alnus glutinosa (Schwarz-Erle)	7	X		-													
Anthriscus sylvestris (Wiesen-Kerbel)	7	X		-													
Dactylis glomerata (Wiesen-Knäuelgras)	7	X		-													
Galeopsis tetrahit (Gewöhnlicher Hohlzahn)	7	X		-													
Glechoma hederacea (Gundermann)	7	X		-													
Glyceria maxima (Wasser-Schwaden)	7	X		-													
Holcus lanatus (Wolliges Honiggras)	7	X		-													
Impatiens parviflora (Kleinblütiges Springkraut)	7	X		-													
Lamium album (Weiße Taubnessel)	7	X		-													
Rubus spec. (Brombeeren unbestimmt)	7	X		-													
Salix caprea (Sal-Weide)	7	X		-													
Salix cinerea (Grau-Weide)	7	X		-													
Scrophularia nodosa (Knotige Braunwurz)	7	X		-													
Urtica dioica (Große Brennnessel)	7	X		-													
										<b>Anzahl Rote Liste Arten</b>							
										<b>Anzahl Arten</b> <b>14</b>							

MS: Mengensystem; M: Mengenangabe, W: Bewertung der Art (FFH-Monitoring), Vs: Vegetationsschicht, St: Status, PA: Autor Phänologie; Ph: Phänologie, Sz: Soziabilität, VS: Vitalitätssystem; V: Vitalität, G: Geschlecht, cf: unsichere Bestimmung, §: Schutz nach BNatSchG, HH: Rote Liste Hamburg, Nds: Rote Liste Niedersachsen, SH: Rote Liste Schleswig-Holstein, D: Rote Liste Deutschland

## Teilflächenbeschreibung

<b>Teilflächentyp</b>		<b>Teilflächen-Nr.</b>	2
<b>Biotoptyp</b>	Naturnahes Gehölz feuchter bis nasser Standorte (2000)	<b>Biotoptyp</b>	HGF
<b>- Zusatz</b>		<b>- gesetzl. Grundl.</b>	
<b>FFH-LRT</b>		<b>FFH-LRT</b>	
<b>Beschreibung</b>		<b>Entw.potential LRT</b>	
		<b>Hauptfläche</b>	
		<b>Flächenanteil</b>	0 %
		<b>FFH-Unters.Fläche</b>	Nein
		<b>Saatgutfläche</b>	Nein

# Erhebungsbogen

**B**

<b>Projekt</b>	Biotopkartierung Hamburg, Datenbestand aus FoxPro	<b>Interne Nr.</b>	12382
<b>Handlungsbedarf</b>	Nein	<b>DK5   DK5-GK</b>	<b>5826</b> 5828
<b>Bearbeitung</b>	GMK	<b>DK5 - Name</b>	Moorburg-West
<b>Räumliche Abbildung</b>	Linie	<b>Biotop-Nr.   alt</b>	<b>335</b> 13
<b>Anzahl Abschnitte</b>	74	<b>Kartierung</b>	15.09.1984
		<b>Fläche / Länge [m<sup>2</sup>/m]</b>	10108,115
		<b>Breite (lineare Abb.) [m]</b>	

## Weitere Angaben

Merkmal	Wert
<b>Standort, Relief</b>	
Luft	keine Besonderheiten

## Zeigerwerte der Pflanzenartenliste (Auswertung)

<b>Standort</b>	<b>Belichtung</b>	halbsonnig	7,2
<b>Boden</b>	<b>Feuchte</b>	naß	8,3
	<b>Stickstoff (N)</b>	mäßig stickstoffarm bis stickstoffreich	5,9
	<b>Reaktion</b>	schwach sauer	5,8
<b>Vegetation</b>	<b>Mahdverträglichkeit</b>	schnittempfindlich bis mäßig schnittverträglich	3,8
<b>Zeigerwerte</b>	<b>Futterwert</b>	sehr geringwertiges Futter	2
	<b>Wechselfeuchteanzeiger</b>		3
	<b>Giftpflanzen</b>		2
	<b>Überschw.anzeiger</b>		5

## Pflanzenartenliste

Gruppe / Pflanzenart	MS	M	W	Vs	St	PA	Ph	Sz	VS	V	G	cf	§	Rote Liste			
														HH	ND	SH	D
<b>Tracheobionta (Gefäßpflanzen)</b>																	
Bidens cernua (Nickender Zweizahn)	7	X		-													
Cirsium palustre (Sumpf-Kratzdistel)	7	X		-													
Comarum palustre (Sumpf-Blutauge)	7	X		-									V		3		
Filipendula ulmaria (Mädesüß)	7	X		-													
Galium palustre (Sumpf-Labkraut)	7	X		-													
Glyceria maxima (Wasser-Schwaden)	7	X		-													
Heracleum sphondylium (Wiesen-Bärenklau)	7	X		-													
Holcus lanatus (Wolliges Honiggras)	7	X		-													
Iris pseudacorus (Gelbe Schwertlilie)	7	X		-									b				
Juncus effusus (Flatter-Binse)	7	X		-													
Lotus pedunculatus (Sumpf-Hornklee)	7	X		-											V		
Lycopus europaeus (Gewöhnlicher Wolfstrapp)	7	X		-													
Lysimachia vulgaris (Gewöhnlicher Gilbweiderich)	7	X		-													
Lythrum salicaria (Blut-Weiderich)	7	X		-													
Rorippa amphibia (Wasser-Sumpfkresse)	7	X		-													
Sagittaria sagittifolia (Gewöhnliches Pfeilkraut)	7	X		-													
Solanum dulcamara (Bittersüßer Nachtschatten)	7	X		-													
	<b>Anzahl Rote Liste Arten</b>													<b>1</b>	<b>2</b>		
	<b>Anzahl Arten</b>													17			

MS: Mengensystem; M: Mengenangabe, W: Bewertung der Art (FFH-Monitoring), Vs: Vegetationsschicht, St: Status, PA: Autor Phänologie; Ph: Phänologie, Sz: Soziabilität, VS: Vitalitätssystem; V: Vitalität, G: Geschlecht, cf: unsichere Bestimmung, §: Schutz nach BNatSchG, HH: Rote Liste Hamburg, Nds: Rote Liste Niedersachsen, SH: Rote Liste Schleswig-Holstein, D: Rote Liste Deutschland

# Erhebungsbogen

**B**

<b>Projekt</b>	Biotopkartierung Hamburg, Datenbestand aus FoxPro	<b>Interne Nr.</b>	12382
		<b>DK5   DK5-GK</b>	<b>5826</b> 5828
<b>Handlungsbedarf</b>	Nein	<b>DK5 - Name</b>	Moorburg-West
<b>Bearbeitung</b>	GMK	<b>Biotop-Nr.   alt</b>	<b>335</b> 13
<b>Räumliche Abbildung</b>	Linie	<b>Kartierung</b>	15.09.1984
<b>Anzahl Abschnitte</b>	74	<b>Fläche / Länge [m<sup>2</sup>/m]</b>	10108,115
		<b>Breite (lineare Abb.) [m]</b>	

## Teilflächenbeschreibung

<b>Teilflächentyp</b>		<b>Teilflächen-Nr.</b>	3
<b>Biotoptyp</b>	Röhricht (2000)	<b>Biotoptyp</b>	NR
<b>- Zusatz</b>		<b>- gesetzl. Grundl.</b>	
<b>FFH-LRT</b>	kein Lebensraumtyp nach FFH-Richtlinie	<b>FFH-LRT</b>	kein LRT
<b>Beschreibung</b>		<b>Entw.potential LRT</b>	
		<b>Hauptfläche</b>	
		<b>Flächenanteil</b>	0 %
		<b>FFH-Unters.Fläche</b>	Nein
		<b>Saatgutfläche</b>	Nein

## Weitere Angaben

Merkmal	Wert
<b>Standort, Relief</b>	
Luft	keine Besonderheiten

## Zeigerwerte der Pflanzenartenliste (Auswertung)

<b>Standort</b>	<b>Belichtung</b>	halbsonnig	7
<b>Boden</b>	<b>Feuchte</b>	flaches Gewässer	11,
			3
	<b>Stickstoff (N)</b>	mäßig stickstoffarm	4,7
	<b>Reaktion</b>	neutral	7
<b>Vegetation</b>	<b>Mahdverträglichkeit</b>		
<b>Zeigerwerte</b>	<b>Futterwert</b>		
	<b>Wechselfeuchteanzeiger</b>		0
	<b>Giftpflanzen</b>		0
	<b>Überschw.anzeiger</b>		0

## Pflanzenartenliste

Gruppe / Pflanzenart	MS	M	W	Vs	St	PA	Ph	Sz	VS	V	G	cf	§	Rote Liste				
														HH	ND	SH	D	
<b>Tracheobionta (Gefäßpflanzen)</b>																		
Eleocharis acicularis (Nadel-Sumpfsimse)	7	X		-											1	3	2	V
Elodea canadensis (Kanadische Wasserpest)	7	X		-														
Lemna trisulca (Dreifurchige Wasserlinse)	7	X		-														V
														<b>Anzahl Rote Liste Arten</b>				
														<b>Anzahl Arten</b>		3		

MS: Mengensystem; M: Mengenangabe, W: Bewertung der Art (FFH-Monitoring), Vs: Vegetationsschicht, St: Status, PA: Autor Phänologie; Ph: Phänologie, Sz: Soziabilität, VS: Vitalitätssystem; V: Vitalität, G: Geschlecht, cf: unsichere Bestimmung, §: Schutz nach BNatSchG, HH: Rote Liste Hamburg, Nds: Rote Liste Niedersachsen, SH: Rote Liste Schleswig-Holstein, D: Rote Liste Deutschland