

Erhebungsbogen

B

Projekt	Biotopkartierung Hamburg, Datenbestand aus FoxPro	Interne Nr.	12410
		DK5 DK5-GK	5826 5828
Handlungsbedarf	Nein	DK5 - Name	Moorburg-West
Bearbeitung	GMK	Biotop-Nr. alt	334 11
Räumliche Abbildung	Linie	Kartierung	15.09.1984
Anzahl Abschnitte	2	Fläche / Länge [m²/m]	851,886
		Breite (lineare Abb.) [m]	

Gesetzlicher Schutz kein gesetzl. Schutz kein gesetzlich geschütztes Biotop **Schutz nur teilweise** **Nein**

Gesamtbewertung 0 keine Angabe

- **Alter**
- **Belastungsgrad**
- **Ökolog. Funktion**
- **Seltenheit**

Bestandsbeschreibung

Zwei frisch geräumte Gräben mit ausgeprägter Unterwasservegetation aus Sterngabelmoos, mehreren Laichkräutern, Wasserpest, Wasserfeder, Hornblatt, Dreizipfliger Wasserlinse und Wasserhahnenfuß.

Schwimblattvegetation gering entwickelt, nur aus Froschbiß und Teichlinse.

Röhricht, artenreich, aus Mädesüß, Binsen, Iris, Gilbweiderich, Wolfstrapp, Pfeilkraut, Froschlöffel; über die ganze Grabenbreite reichend.

Teilfläche im Osten nicht ganz so artenreich, ohne Sterngabelmoos, aber mit Quirl-Tausendblatt.

Nutzungsbenachbarung: Grünland

Wertstufe: /

Spezielle Nutzungen: Entwässerung

Nutzungsintensität:

Vorkommende Pflanzengesellschaften: Keine Angaben

Vorkommen an Biotoptypen

1	TF	Typ	HF	F.Anteil
2	BTYP	Biotoptyp		- gesetzl. Grundl.
3	Zusatz	Zusatz zum Biotoptypen		
4	LRT	Lebensraumtyp		
1	1		Ja	70 %
2	FGA	Nährstoffarmer Graben mit Stillgewässercharakter (2000)		
3	gw	Wasserpest-Laichkraut-Typ (gw)		
1	2			30 %
2	NR	Röhricht (2000)		
4	kein LRT	kein Lebensraumtyp nach FFH-Richtlinie		
1	3			0 %
2	XXX	Zuordnung eines Biotoptyps fehlt! (2000)		

Räumliche Lage

Lagebeschreibung	Südlich der Großen Wiesen in der Nähe der Hochspannungstrasse		
Nachbarnutzung/en			
Rechtswert (X)	559764	Hochwert (Y)	5927098
Bezirk	Harburg	Naturraum	Altländer Hoch- und Sietland (671.21)
Stadtteil (OT-Nr.)	Moorburg (712)	Gemarkung	Moorburg (704)

Erhebungsbogen

B

Projekt	Biotopkartierung Hamburg, Datenbestand aus FoxPro	Interne Nr.	12410
		DK5 DK5-GK	5826 5828
		DK5 - Name	Moorburg-West
Handlungsbedarf	Nein	Biotop-Nr. alt	334 11
Bearbeitung	GMK	Kartierung	15.09.1984
Räumliche Abbildung	Linie	Fläche / Länge [m²/m]	851,886
Anzahl Abschnitte	2	Breite (lineare Abb.) [m]	

Räumliche Lage

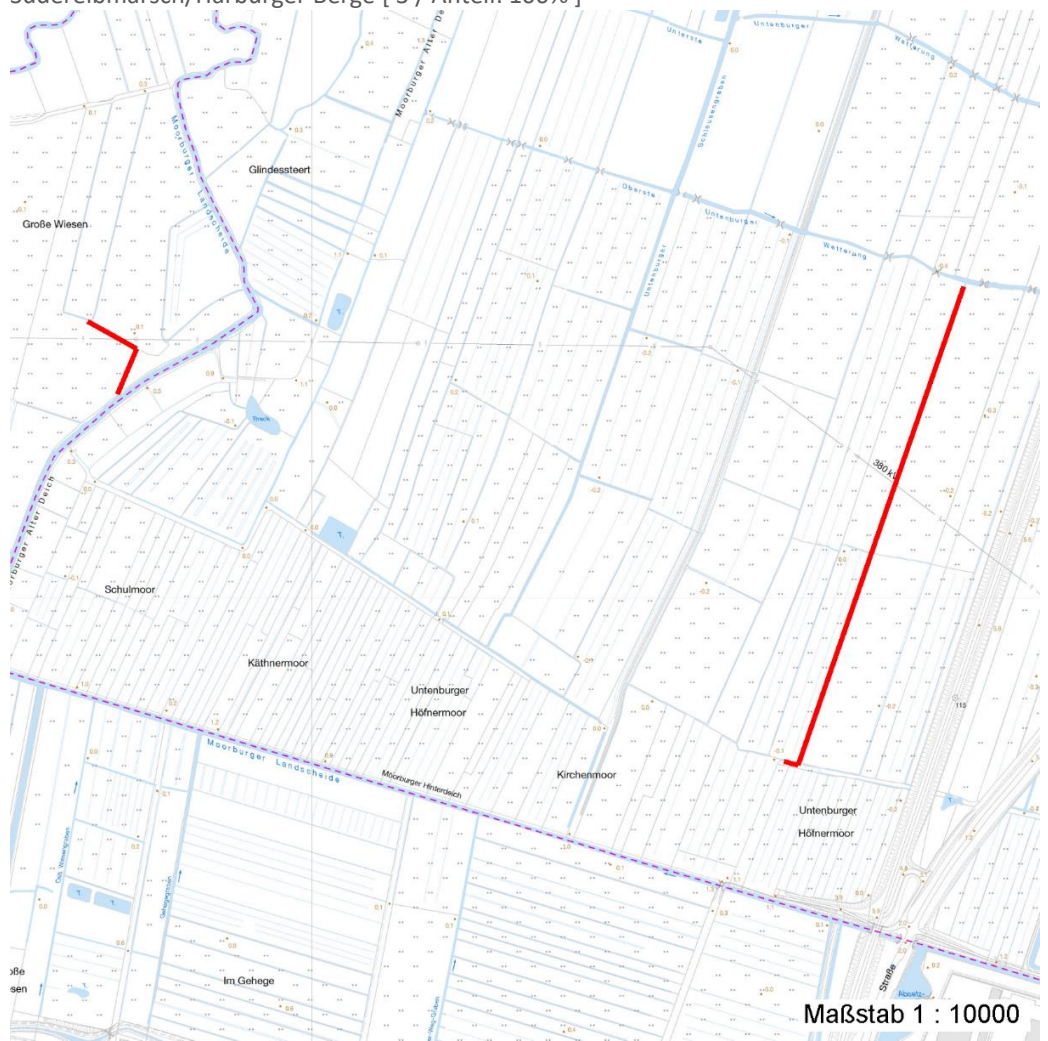
Digitaler Grünplan **Hafengesamtgebiet** **Ramsargebiet** **EG-Vogelschutzgeb.** **x**

Ausgleichsflächen **Biosphärenreservat** **Nationalpark**

NSG / ND / LSG LSG Moorburg [HH-2043 / Anteil: 83%], NSG Moorgürtel [HH-703 / Anteil: 17%]

FFH-GEBIET Süderelbmarsch/Harburger Berge [3 / Anteil: 100%]

Wasserschutzgebiet
Karte



Weitere Erhebungsbögen

Interne Nr.	Interne Nr. Zuordnung	DK5	Biotop-Nr.	Kartierung	Zuordnung	DK5 (GK)	Biotop-Nr. (alt)
12410	12396	5826	341	10.08.1997	N	5828	46

Zuordnung: N = nachfolgende Kartierung, K = weitere Kartierungen (zeitlich vorher oder nachher)

Weitere Angaben

Merkmal	Wert
Auswertung	

Erhebungsbogen

B

Projekt	Biotopkartierung Hamburg, Datenbestand aus FoxPro	Interne Nr.	12410
		DK5 DK5-GK	5826 5828
Handlungsbedarf	Nein	DK5 - Name	Moorburg-West
Bearbeitung	GMK	Biotop-Nr. alt	334 11
Räumliche Abbildung	Linie	Kartierung	15.09.1984
Anzahl Abschnitte	2	Fläche / Länge [m²/m]	851,886
		Breite (lineare Abb.) [m]	

Weitere Angaben

Merkmal	Wert
Gefährdung / Einflüsse	Beeinträchtigung (Grundwasserabsenkung) durch geplanten Auto Entwaässerung zu befürchten Straßenbau /-ausbau
Wertgesichtspunkte	Schwimblattvegetation Artenreich Unterwasservegetation Vorkommen seltener Arten
zoologisch bedeutsame Strukturen	Kleingewässer

Teilflächenbeschreibung

Teilflächentyp		Teilflächen-Nr.	1
Biotoptyp	Nährstoffarmer Graben mit Stillgewässercharakter (2000)	Biotoptyp	FGA
- Zusatz	Wasserpest-Laichkraut-Typ (gw)	- gesetzl. Grundl.	
FFH-LRT		FFH-LRT	
Beschreibung	Standort: Substrat: keine Angaben, da alter B-Bogen	Entw.potential LRT	
		Hauptfläche	Ja
		Flächenanteil	70 %
		FFH-Unters.Fläche	Nein
		Saatgutfläche	Nein

Zeigerwerte der Pflanzenartenliste (Auswertung)

Standort	Belichtung	halbsonnig bis halbschattig	6,3
Boden	Feuchte	tiefes Gewässer	11, 5
	Stickstoff (N)	mäßig stickstoffarm bis stickstoffreich	5,6
	Reaktion	schwach sauer	6,3
Vegetation	Mahdverträglichkeit		
Zeigerwerte	Futterwert		
	Wechselfeuchteanzeiger		1
	Giftpflanzen		0
	Überschw.anzeiger		0

Pflanzenartenliste

Gruppe / Pflanzenart	MS	M	W	Vs	St	PA	Ph	Sz	VS	V	G	cf	§	Rote Liste				
														HH	ND	SH	D	
Tracheobionta (Gefäßpflanzen)																		
Callitriche palustris (Sumpf-Wasserstern)	7	X		-											D		3	
Ceratophyllum demersum (Rauhes Hornblatt)	7	X		-											V			
Elodea canadensis (Kanadische Wasserpest)	7	X		-														
Hottonia palustris (Wasserfeder)	7	X		-										b	V		V	V
Lemna trisulca (Dreifurchige Wasserlinse)	7	X		-											V			

Erhebungsbogen

B

Projekt	Biotopkartierung Hamburg, Datenbestand aus FoxPro	Interne Nr.	12410
		DK5 DK5-GK	5826 5828
Handlungsbedarf	Nein	DK5 - Name	Moorburg-West
Bearbeitung	GMK	Biotop-Nr. alt	334 11
Räumliche Abbildung	Linie	Kartierung	15.09.1984
Anzahl Abschnitte	2	Fläche / Länge [m²/m]	851,886
		Breite (lineare Abb.) [m]	

Pflanzenartenliste

Gruppe / Pflanzenart	MS	M	W	Vs	St	PA	Ph	Sz	VS	V	G	cf	§	Rote Liste				
														HH	ND	SH	D	
Myriophyllum verticillatum (Quirliges Tausendblatt)	7	X		-										2		V		
Potamogeton compressus (Flachstengeliges Laichkraut)	7	X		-										2	3	3	2	
Potamogeton crispus (Krauses Laichkraut)	7	X		-														
Potamogeton obtusifolius (Stumpfbältriges Laichkraut)	7	X		-										2	3	3	3	
Potamogeton pusillus (Kleines Laichkraut)	7	X		-										2			V	
Ranunculus aquatilis (Gewöhnlicher Wasserhahnenfuß)	7	X		-										2			V	
Bryophyta (Moose)																		
Riccia fluitans (Schwimmendes Sternlebermoos)	7	X		-														
Anzahl Rote Liste Arten														9	2	5	5	
Anzahl Arten														12				

MS: Mengensystem; M: Mengenangabe, W: Bewertung der Art (FFH-Monitoring), Vs: Vegetationsschicht, St: Status, PA: Autor Phänologie; Ph: Phänologie, Sz: Soziabilität, VS: Vitalitätssystem; V: Vitalität, G: Geschlecht, cf: unsichere Bestimmung, §: Schutz nach BNatSchG, HH: Rote Liste Hamburg, Nds: Rote Liste Niedersachsen, SH: Rote Liste Schleswig-Holstein, D: Rote Liste Deutschland

Teilflächenbeschreibung

Teilflächentyp		Teilflächen-Nr.	2
Biotoptyp	Röhricht (2000)	Biotoptyp	NR
- Zusatz		- gesetzl. Grundl.	
FFH-LRT	kein Lebensraumtyp nach FFH-Richtlinie	FFH-LRT	kein LRT
Beschreibung		Entw.potential LRT	
		Hauptfläche	
		Flächenanteil	30 %
		FFH-Unters.Fläche	Nein
		Saatgutfläche	Nein

Weitere Angaben

Merkmal	Wert
Standort, Relief	
Luft	keine Besonderheiten

Erhebungsbogen

B

Projekt	Biotopkartierung Hamburg, Datenbestand aus FoxPro	Interne Nr.	12410
		DK5 DK5-GK	5826 5828
Handlungsbedarf	Nein	DK5 - Name	Moorburg-West
Bearbeitung	GMK	Biotop-Nr. alt	334 11
Räumliche Abbildung	Linie	Kartierung	15.09.1984
Anzahl Abschnitte	2	Fläche / Länge [m²/m]	851,886
		Breite (lineare Abb.) [m]	

Zeigerwerte der Pflanzenartenliste (Auswertung)

Standort	Belichtung	halbsonnig	7
Boden	Feuchte	flaches Gewässer	11
	Stickstoff (N)	mäßig stickstoffarm bis stickstoffreich	6
	Reaktion	neutral	6,5
Vegetation	Mahdverträglichkeit		
Zeigerwerte	Futterwert		
	Wechselfeuchteanzeiger		0
	Giftpflanzen		0
	Überschw.anzeiger		0

Pflanzenartenliste

Gruppe / Pflanzenart	MS	M	W	Vs	St	PA	Ph	Sz	VS	V	G	cf	§	Rote Liste				
														HH	ND	SH	D	
Tracheobionta (Gefäßpflanzen)																		
Hydrocharis morsus-ranae (Froschbiß)	7	X		-											V		V	V
Spirodela polyrhiza (Vielwurzlige Teichlinse)	7	X		-														
Anzahl Rote Liste Arten														1	1	1		
Anzahl Arten														2				

MS: Mengensystem; M: Mengenangabe, W: Bewertung der Art (FFH-Monitoring), Vs: Vegetationsschicht, St: Status, PA: Autor Phänologie; Ph: Phänologie, Sz: Soziabilität, VS: Vitalitätssystem; V: Vitalität, G: Geschlecht, cf: unsichere Bestimmung, §: Schutz nach BNatSchG, HH: Rote Liste Hamburg, Nds: Rote Liste Niedersachsen, SH: Rote Liste Schleswig-Holstein, D: Rote Liste Deutschland

Teilflächenbeschreibung

Teilflächentyp		Teilflächen-Nr.	3
Biotoptyp	Zuordnung eines Biotoptyps fehlt! (2000)	Biotoptyp	XXX
- Zusatz		- gesetzl. Grundl.	
FFH-LRT		FFH-LRT	
Beschreibung		Entw.potential LRT	
		Hauptfläche	
		Flächenanteil	0 %
		FFH-Unters.Fläche	Nein
		Saatgutfläche	Nein

Weitere Angaben

Merkmal	Wert
Standort, Relief	
Luft	keine Besonderheiten

Erhebungsbogen

B

Projekt	Biotopkartierung Hamburg, Datenbestand aus FoxPro	Interne Nr. DK5 DK5-GK DK5 - Name Biotop-Nr. alt	12410 5826 5828 Moorburg-West 334 11
Handlungsbedarf	Nein	Kopie	Nein
Bearbeitung	GMK	Kartierung	15.09.1984
Räumliche Abbildung	Linie	Fläche / Länge [m²/m]	851,886
Anzahl Abschnitte	2	Breite (lineare Abb.) [m]	

Zeigerwerte der Pflanzenartenliste (Auswertung)

Standort	Belichtung	halbsonnig	6,9
Boden	Feuchte	naß	8,4
	Stickstoff (N)	mäßig stickstoffarm bis stickstoffreich	6,3
	Reaktion	schwach sauer	6,3
Vegetation	Mahdverträglichkeit	schnittempfindlich bis mäßig schnittverträglich	4,4
Zeigerwerte	Futterwert	fast wertloses Futter	1,3
	Wechselfeuchteanzeiger		6
	Giftpflanzen		4
	Überschw.anzeiger		7

Pflanzenartenliste

Gruppe / Pflanzenart	MS	M	W	Vs	St	PA	Ph	Sz	VS	V	G	cf	§	Rote Liste			
														HH	ND	SH	D
Tracheobionta (Gefäßpflanzen)																	
Achillea ptarmica (Sumpf-Schafgarbe)	7	X		-										V	3		
Alisma plantago-aquatica (Gewöhnlicher Froschlöffel)	7	X		-													
Berula erecta (Aufrechte Berle)	7	X		-													
Bidens cernua (Nickender Zweizahn)	7	X		-													
Bidens tripartita (Dreiteiliger Zweizahn)	7	X		-										V			
Cardamine pratensis (Wiesen-Schaumkraut)	7	X		-													V
Carex spec. (Segge)	7	X		-													
Equisetum fluviatile (Teich-Schachtelhalm)	7	X		-													
Filipendula ulmaria (Mädesüß)	7	X		-													
Glyceria fluitans (Flutender Schwaden)	7	X		-													
Holcus lanatus (Wolliges Honiggras)	7	X		-													
Iris pseudacorus (Gelbe Schwertlilie)	7	X		-										b			
Juncus effusus (Flatter-Binse)	7	X		-													
Lychnis flos-cuculi (Kuckucks-Lichtnelke)	7	X		-													3
Lycopus europaeus (Gewöhnlicher Wolfstrapp)	7	X		-													
Lysimachia nummularia (Pfennigkraut)	7	X		-													
Lysimachia vulgaris (Gewöhnlicher Gilbweiderich)	7	X		-													
Myosotis scorpioides (Sumpf-Vergissmeinnicht)	7	X		-													V
Nasturtium officinale (Echte Brunnenkresse)	7	X		-													
Persicaria hydropiper (Wasserpfeffer)	7	X		-													
Ranunculus acris (Scharfer Hahnenfuß)	7	X		-													
Ranunculus repens (Kriechender Hahnenfuß)	7	X		-													
Rumex hydrolapathum (Fluss-Ampfer)	7	X		-													
Sagittaria sagittifolia (Gewöhnliches Pfeilkraut)	7	X		-													
Scutellaria galericulata (Sumpf-Helmkraut)	7	X		-													
Sparganium emersum (Einfacher Igelkolben)	7	X		-													
Sparganium erectum (Ästiger Igelkolben)	7	X		-													
														Anzahl Rote Liste Arten		2	4
														Anzahl Arten		27	

MS: Mengensystem; M: Mengenangabe, W: Bewertung der Art (FFH-Monitoring), Vs: Vegetationsschicht, St: Status, PA: Autor Phänologie; Ph: Phänologie, Sz: Soziabilität, VS: Vitalitätssystem; V: Vitalität, G: Geschlecht, cf: unsichere Bestimmung, §: Schutz nach BNatSchG, HH: Rote Liste Hamburg, Nds: Rote Liste Niedersachsen, SH: Rote Liste Schleswig-Holstein, D: Rote Liste Deutschland