

Erhebungsbogen

B

Projekt	Biotopkartierung Hamburg, Datenbestand aus FoxPro	Interne Nr.	12419
		DK5 DK5-GK	5826 5828
Handlungsbedarf	Ja	DK5 - Name	Moorburg-West
Bearbeitung	GMK	Biotop-Nr. alt	333 10
Räumliche Abbildung	Linie	Kartierung	15.09.1984
Anzahl Abschnitte	4	Fläche / Länge [m²/m]	639,831
		Breite (lineare Abb.) [m]	

Gesetzlicher Schutz kein gesetzl. Schutz **kein gesetzlich geschütztes Biotop** **Schutz nur teilweise** **Nein**

Gesamtbewertung 0 keine Angabe

- Alter
- Belastungsgrad
- Ökolog. Funktion
- Seltenheit

Bestandsbeschreibung

Wasserfeder-Graben FG.
Grabensohle fast vollständig von Wasserfeder bedeckt; zur Zeit der Aufnahme weitgehend trockengefallen und Landblätter bildend. Dazwischen Froschbiß.
Am Ufer Röhricht aus Binsen, Wasserpfeffer-Knöterich und Wolfstrapp; daneben Sumpf-Labkraut, Sumpf-Sternmiere, Honiggras, Quirl-Minze und Sumpf-Haarstrang.
Nutzungsbenachbarung: Grünland

Wertstufe: /

Spezielle Nutzungen: nicht erkennbar

Nutzungsintensität: keine

Vorkommende Pflanzengesellschaften: Keine Angaben

Vorkommen an Biotoptypen

1	TF	Typ	HF	F.Anteil
2	BTYP	Biotoptyp	- gesetzl. Grundl.	
3	Zusatz	Zusatz zum Biotoptypen		
4	LRT	Lebensraumtyp		
1	1		Ja	100 %
2	FG	Graben mit Stillgewässercharakter (2000)		
1	2			0 %
2	NR	Röhricht (2000)		
4	kein LRT	kein Lebensraumtyp nach FFH-Richtlinie		

Räumliche Lage

Lagebeschreibung	Auf den Großen Wiesen zwischen Francoper Straße und Moorburger Landscheide		
Nachbarnutzung/en			
Rechtswert (X)	558699	Hochwert (Y)	5927549
Bezirk	Harburg	Naturraum	Altländer Hoch- und Sietland (671.21)
Stadtteil (OT-Nr.)	Hausbruch (714)	Gemarkung	Neugraben (707)
Digitaler Grünplan	<input type="checkbox"/> Hafengesamtgebiet	<input checked="" type="checkbox"/> Ramsargebiet	<input type="checkbox"/> EG-Vogelschutzgeb. <input checked="" type="checkbox"/>
Ausgleichsflächen	<input checked="" type="checkbox"/> Biosphärenreservat	<input type="checkbox"/> Nationalpark	
NSG / ND / LSG	LSG Moorburg [HH-2043 / Anteil: 37%], LSG Neugraben [HH-2024 / Anteil: 26%], NSG Moorgürtel [HH-703 / Anteil: 38%]		

FFH-GEBIET

Erhebungsbogen

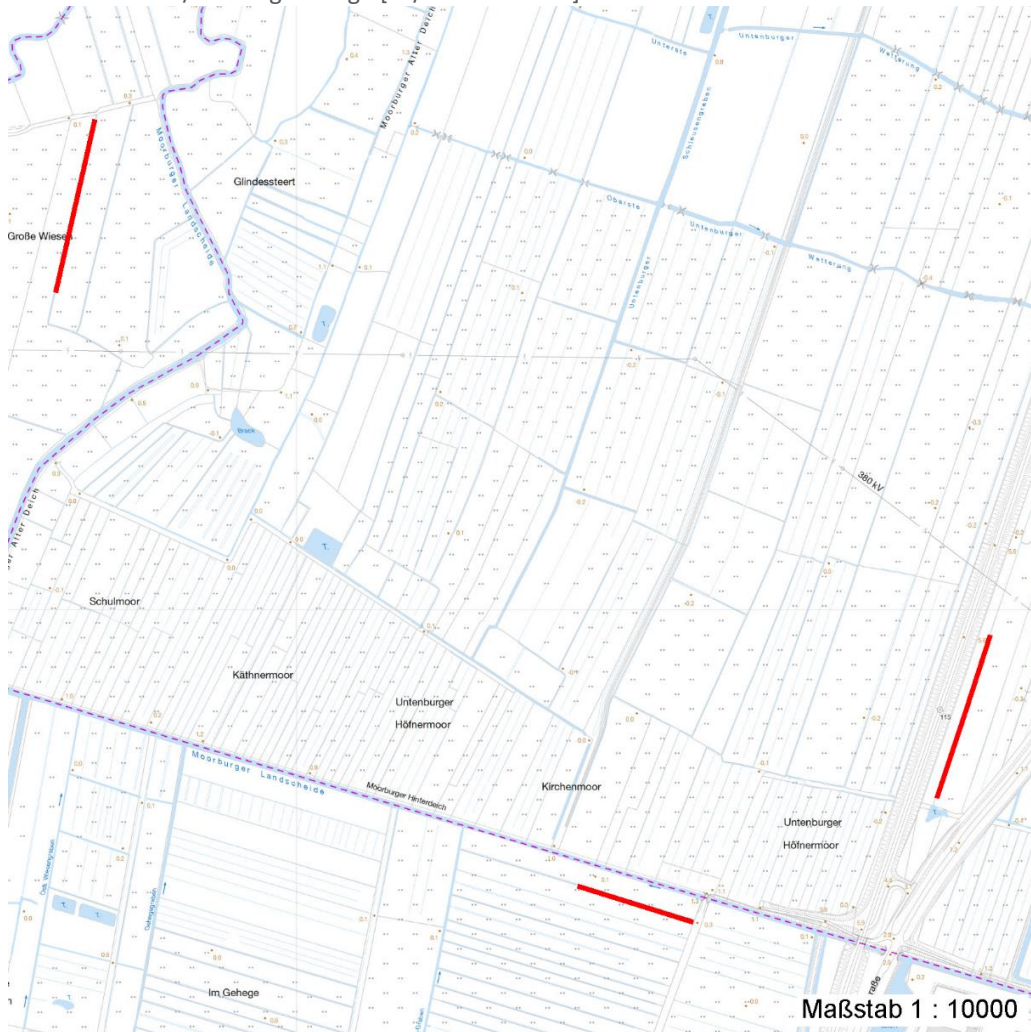
B

Projekt	Biotopkartierung Hamburg, Datenbestand aus FoxPro		Interne Nr.	12419	
Handlungsbedarf	Ja		DK5 DK5-GK	5826 5828	
Bearbeitung	GMK	Kopie	Nein	DK5 - Name	Moorburg-West
Räumliche Abbildung	Linie			Biotop-Nr. alt	333 10
Anzahl Abschnitte	4			Kartierung	15.09.1984
				Fläche / Länge [m²/m]	639,831
				Breite (lineare Abb.) [m]	

Räumliche Lage

Wasserschutzgebiet Karte

Süderelbmarsch/Harburger Berge [3 / Anteil: 100%]



Weitere Erhebungsbögen

Interne Nr.	Interne Nr. Zuordnung	DK5	Biotop-Nr.	Kartierung	Zuordnung	DK5 (GK)	Biotop-Nr. (alt)
12419	11992	5826	81	15.08.1997	N	5828	115
12419	12396	5826	341	10.08.1997	N	5828	46

Zuordnung: N = nachfolgende Kartierung, K = weitere Kartierungen (zeitlich vorher oder nachher)

Weitere Angaben

Merkmal	Wert
Auswertung	
Gefährdung / Einflüsse	Autobahnausbau
Wertgesichtspunkte	Schwimblattvegetation Wertvolle(r) Feuchtbiotop(e) Vorkommen seltener Arten

Erhebungsbogen

B

Projekt	Biotopkartierung Hamburg, Datenbestand aus FoxPro	Interne Nr.	12419
Handlungsbedarf	Ja	DK5 DK5-GK	5826 5828
Bearbeitung	GMK	DK5 - Name	Moorburg-West
Räumliche Abbildung	Linie	Biotop-Nr. alt	333 10
Anzahl Abschnitte	4	Kartierung	15.09.1984
		Fläche / Länge [m²/m]	639,831
		Breite (lineare Abb.) [m]	

Weitere Angaben

Merkmal	Wert
zoologisch bedeutsame Strukturen	Kleingewässer

Teilflächenbeschreibung

Teilflächentyp		Teilflächen-Nr.	1
Biotoptyp	Graben mit Stillgewässercharakter (2000)	Biotoptyp	FG
- Zusatz		- gesetzl. Grundl.	
FFH-LRT		FFH-LRT	
Beschreibung	Standort: Substrat: keine Angaben, da alter B-Bogen	Entw.potential LRT	
		Hauptfläche	Ja
		Flächenanteil	100 %
		FFH-Unters.Fläche	Nein
		Saatgutfläche	Nein

Zeigerwerte der Pflanzenartenliste (Auswertung)

Standort	Belichtung	halbsonnig	7
Boden	Feuchte	tiefes Gewässer	11,7
	Stickstoff (N)	mäßig stickstoffarm	5
	Reaktion	schwach sauer	6,3
Vegetation	Mahdverträglichkeit		
Zeigerwerte	Futterwert		
	Wechselfeuchteanzeiger		0
	Giftpflanzen		0
	Überschw.anzeiger		0

Pflanzenartenliste

Gruppe / Pflanzenart	MS	M	W	Vs	St	PA	Ph	Sz	VS	V	G	cf	§	Rote Liste			
														HH	ND	SH	D
Tracheobionta (Gefäßpflanzen)																	
Hottonia palustris (Wasserfeder)	7	X		-									b	V	V	V	
Hydrocharis morsus-ranae (Froschbiß)	7	X		-										V	V	V	
Lemna trisulca (Dreifurchige Wasserlinse)	7	X		-										V			
Anzahl Rote Liste Arten														3	2	2	
Anzahl Arten														3			

MS: Mengensystem; M: Mengenangabe, W: Bewertung der Art (FFH-Monitoring), Vs: Vegetationsschicht, St: Status, PA: Autor Phänologie; Ph: Phänologie, Sz: Soziabilität, VS: Vitalitätssystem; V: Vitalität, G: Geschlecht, cf: unsichere Bestimmung, §: Schutz nach BNatSchG, HH: Rote Liste Hamburg, Nds: Rote Liste Niedersachsen, SH: Rote Liste Schleswig-Holstein, D: Rote Liste Deutschland

Erhebungsbogen

B

Projekt	Biotopkartierung Hamburg, Datenbestand aus FoxPro	Interne Nr.	12419
		DK5 DK5-GK	5826 5828
Handlungsbedarf	Ja	DK5 - Name	Moorburg-West
Bearbeitung	GMK	Biotop-Nr. alt	333 10
Räumliche Abbildung	Linie	Kartierung	15.09.1984
Anzahl Abschnitte	4	Fläche / Länge [m²/m]	639,831
		Breite (lineare Abb.) [m]	

Teilflächenbeschreibung

Teilflächentyp		Teilflächen-Nr.	2
Biotoptyp	Röhricht (2000)	Biotoptyp	NR
- Zusatz		- gesetzl. Grundl.	
FFH-LRT	kein Lebensraumtyp nach FFH-Richtlinie	FFH-LRT	kein LRT
Beschreibung		Entw.potential LRT	
		Hauptfläche	
		Flächenanteil	0 %
		FFH-Unters.Fläche	Nein
		Saatgutfläche	Nein

Weitere Angaben

Merkmal	Wert
Standort, Relief	
Luft	keine Besonderheiten

Zeigerwerte der Pflanzenartenliste (Auswertung)

Standort	Belichtung	halbsonnig	7
Boden	Feuchte	naß	8,3
	Stickstoff (N)	mäßig stickstoffarm bis stickstoffreich	5,6
	Reaktion	schwach sauer	6
Vegetation	Mahdverträglichkeit	schnittempfindlich bis mäßig schnittverträglich	4,5
Zeigerwerte	Futterwert	sehr geringwertiges Futter	1,9
	Wechselfeuchteanzeiger		10
	Giftpflanzen		1
	Überschw.anzeiger		8

Pflanzenartenliste

Gruppe / Pflanzenart	MS	M	W	Vs	St	PA	Ph	Sz	VS	V	G	cf	§	Rote Liste			
														HH	ND	SH	D
Tracheobionta (Gefäßpflanzen)																	
Achillea ptarmica (Sumpf-Schafgarbe)	7	X		-										V	3		
Agrostis stolonifera (Ausläufer-Straußgras)	7	X		-													
Alisma plantago-aquatica (Gewöhnlicher Froschlöffel)	7	X		-													
Bidens cernua (Nickender Zweizahn)	7	X		-													
Bidens tripartita (Dreiteiliger Zweizahn)	7	X		-										V			
Deschampsia cespitosa (Rasen-Schmiele)	7	X		-													
Filipendula ulmaria (Mädesüß)	7	X		-													
Galium palustre (Sumpf-Labkraut)	7	X		-													
Glyceria fluitans (Flutender Schwaden)	7	X		-													
Glyceria maxima (Wasser-Schwaden)	7	X		-													
Holcus lanatus (Wolliges Honiggras)	7	X		-													
Juncus articulatus (Glieder-Binse)	7	X		-													
Juncus effusus (Flutter-Binse)	7	X		-													
Lotus pedunculatus (Sumpf-Hornklee)	7	X		-											V		
Lychnis flos-cuculi (Kuckucks-Lichtnelke)	7	X		-											3		

Erhebungsbogen

B

Projekt	Biotopkartierung Hamburg, Datenbestand aus FoxPro		Interne Nr.	12419
			DK5 DK5-GK	5826 5828
Handlungsbedarf	Ja		DK5 - Name	Moorburg-West
Bearbeitung	GMK	Kopie	Biotop-Nr. alt	333 10
Räumliche Abbildung	Linie	Nein	Kartierung	15.09.1984
Anzahl Abschnitte	4		Fläche / Länge [m²/m]	639,831
			Breite (lineare Abb.) [m]	

Pflanzenartenliste

Gruppe / Pflanzenart	MS	M	W	Vs	St	PA	Ph	Sz	VS	V	G	cf	§	Rote Liste					
														HH	ND	SH	D		
Lycopus europaeus (Gewöhnlicher Wolfstrapp)	7	X		-															
Lysimachia nummularia (Pfennigkraut)	7	X		-															
Lythrum salicaria (Blut-Weiderich)	7	X		-															
Mentha arvensis (Acker-Minze)	7	X		-															
Mentha x verticillata (Quirl-Minze)	7	X		-													1		
Persicaria hydropiper (Wasserpfeffer)	7	X		-															
Peucedanum palustre (Sumpf-Haarstrang)	7	X		-													3	V	
Ranunculus repens (Kriechender Hahnenfuß)	7	X		-															
Rumex hydrolapathum (Fluss-Ampfer)	7	X		-															
Scutellaria galericulata (Sumpf-Helmkraut)	7	X		-															
Sparganium erectum (Ästiger Igelkolben)	7	X		-															
Stellaria palustris (Sumpf-Sternmiere)	7	X		-													V	3	3
Anzahl Rote Liste Arten														5	5	1			
Anzahl Arten														27					

MS: Mengensystem; M: Mengenangabe, W: Bewertung der Art (FFH-Monitoring), Vs: Vegetationsschicht, St: Status, PA: Autor Phänologie; Ph: Phänologie, Sz: Soziabilität, VS: Vitalitätssystem; V: Vitalität, G: Geschlecht, cf: unsichere Bestimmung, §: Schutz nach BNatSchG, HH: Rote Liste Hamburg, Nds: Rote Liste Niedersachsen, SH: Rote Liste Schleswig-Holstein, D: Rote Liste Deutschland