

# Erhebungsbogen

**B**

<b>Projekt</b>	Ersatzflächensuche Moorburg/Neuwiedenthal 1997	<b>Interne Nr.</b> DK5   DK5-GK DK5 - Name	12101 5826 5828 Moorburg-West
<b>Handlungsbedarf</b>	Nein	<b>Biotop-Nr.   alt</b>	31 51
<b>Bearbeitung</b>	BRA <b>Kopie</b> Nein	<b>Kartierung</b>	10.08.1997
<b>Räumliche Abbildung</b>	Fläche	<b>Fläche / Länge [m<sup>2</sup>/m]</b>	18334,3697
<b>Anzahl Abschnitte</b>	1	<b>Breite (lineare Abb.) [m]</b>	

**Gesetzlicher Schutz** § 30 (2) 2.3 Röhrichte **Schutz nur teilweise** Ja

<b>Gesamtbewertung</b>	6 Wertvoll
– <b>Alter</b>	5 Biotop mittleren Alters, 20 bis 50 Jahre
– <b>Belastungsgrad</b>	6 Flächenhaft geringe oder örtlich stärkere oder Vorbelastung mit deutlichem Einfluß
– <b>Ökolog. Funktion</b>	7 Sehr hohe Bedeutung in einem Biotopkomplex, für den lokalen Biotopverbund oder als Puffer
– <b>Seltenheit</b>	7 Seltener Biotoptyp, mit seltenen oder bedrohten Pflges., gesättigtes Artenspektrum, einige RL-Arten

## Bestandsbeschreibung

Seit langem brach liegender, ehemaliger Wiesenbereich mit wüchsigen, verfilzenden, halbruderalen Gras- und Staudenfluren feuchter Standorte. Im Norden bilden die Erlen entlang der zahlreichen flachen, verlandeten Gräben einen bereits waldartigen Bestand. Die Stammdicken liegen zwischen 20 und 45 cm. Von den Gräben haben sich Röhrichtarten - Rohrglanzgras und Wasserschwaden - weit in die Fläche hinein ausgedehnt. Randliche Beetstücke sind vor wenigen Jahren noch genutzt worden und grünlandartig bewachsen. Die Flächen im Süden werden vollständig von halbruderalen Staudenfluren beherrscht.

## Vorkommen an Biotoptypen

1	TF	Typ	HF	F.Anteil
2	BTYP	Biotoptyp		- gesetzl. Grundl.
3	Zusatz	Zusatz zum Biotoptypen		
4	LRT	Lebensraumtyp		
1	1		Ja	60 %
2	AKF	Halbruderaler Gras- und Staudenflur feuchter Standorte (2000)		
1	2			30 %
2	NR	Röhricht (2000)		
4	kein LRT	kein Lebensraumtyp nach FFH-Richtlinie		
1	3			10 %
2	HEG	Baumgruppe (2000)		

## Räumliche Lage

<b>Lagebeschreibung</b>	Flurbezeichnung: Große Wiese, westlich Moorburger Landscheide		
<b>Nachbarnutzung/en</b>	Wettern, Wiese		
<b>Rechtswert (X)</b>	558843	<b>Hochwert (Y)</b>	5927414
<b>Bezirk</b>	Harburg	<b>Naturraum</b>	Altländer Hoch- und Sietland (671.21)
<b>Stadtteil (OT-Nr.)</b>	Hausbruch (714)	<b>Gemarkung</b>	Neugraben (707)
<b>Digitaler Grünplan</b>	<input type="checkbox"/> <b>Hafengesamtgebiet</b>	<input checked="" type="checkbox"/> <b>Ramsargebiet</b>	<input type="checkbox"/> <b>EG-Vogelschutzgeb.</b>
<b>Ausgleichsflächen</b>	<input type="checkbox"/> <b>Biosphärenreservat</b>	<input type="checkbox"/> <b>Nationalpark</b>	<input type="checkbox"/>
<b>NSG / ND / LSG</b>	NSG Moorgürtel [ HH-703 / Anteil: 100% ]		
<b>FFH-GEBIET</b>			
<b>Wasserschutzgebiet</b>	Süderelbmarsch/Harburger Berge [ 3 / Anteil: 100% ]		

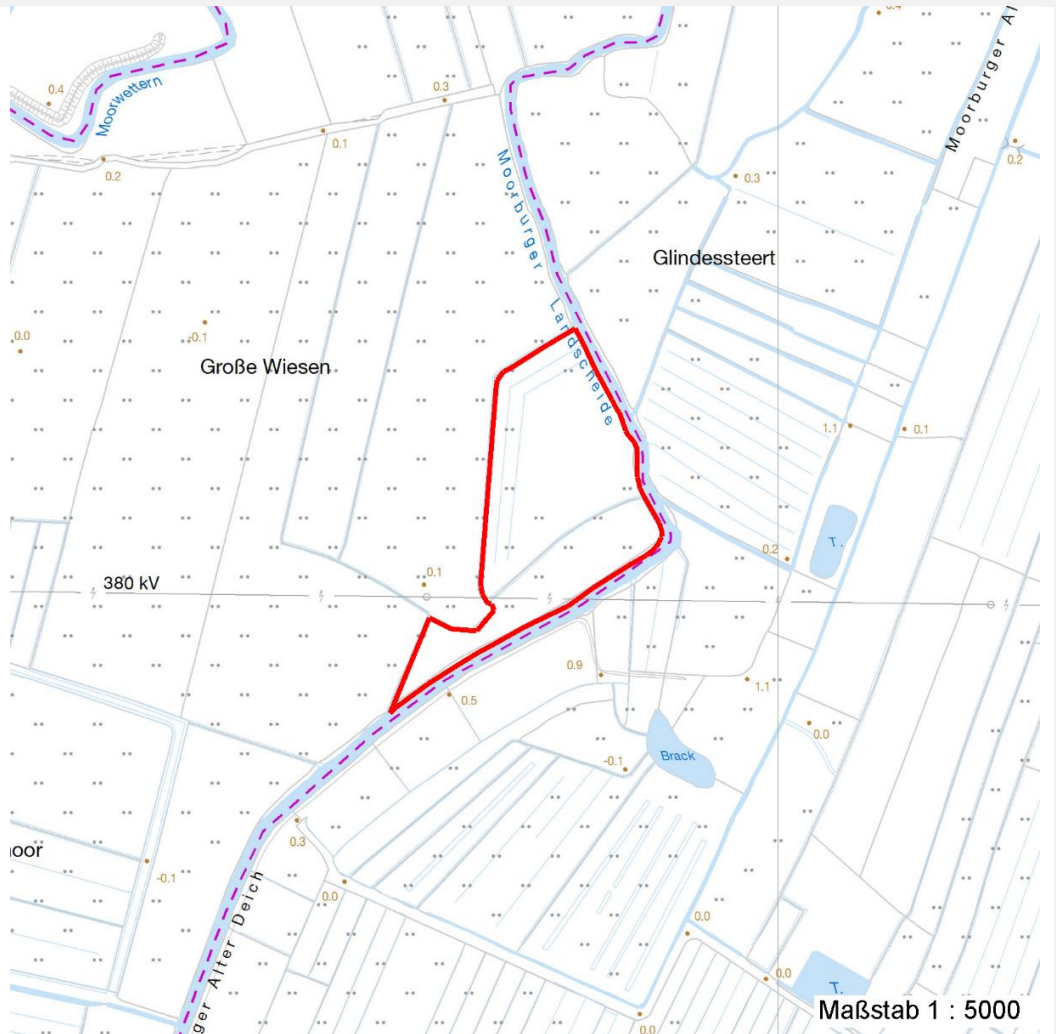
# Erhebungsbogen

**B**

<b>Projekt</b>	Ersatzflächensuche Moorburg/Neuwiedenthal 1997	<b>Interne Nr.</b>	12101
		<b>DK5   DK5-GK</b>	<b>5826</b> 5828
<b>Handlungsbedarf</b>	Nein	<b>DK5 - Name</b>	Moorburg-West
<b>Bearbeitung</b>	BRA	<b>Biotop-Nr.   alt</b>	<b>31</b> 51
<b>Räumliche Abbildung</b>	Fläche	<b>Kartierung</b>	10.08.1997
<b>Anzahl Abschnitte</b>	1	<b>Fläche / Länge [m<sup>2</sup>/m]</b>	18334,3697
		<b>Breite (lineare Abb.) [m]</b>	

## Räumliche Lage

Karte



## Weitere Erhebungsbögen

Interne Nr.	Interne Nr. Zuordnung	DK5	Biotop-Nr.	Kartierung	Zuordnung	DK5 (GK)	Biotop-Nr. (alt)
12101	12096	5826	31	13.09.2006	K	5828	51
12101	11973	5826	7	15.08.1984	<	5828	4

Zuordnung: N = nachfolgende Kartierung, K = weitere Kartierungen (zeitlich vorher oder nachher)

## Weitere Angaben

Merkmal	Wert
<b>Auswertung</b>	
Wertgesichtspunkte	Biomasse- und Blütenreichtum; geringe Nutzung, abgelegen und ungestört
zoologisch bedeutsame Strukturen	Blütenreiche Fluren Spontane Vegetation jeder Form
Bedeutung für Tiergruppe	Kleinsäuger Insekten, allgemein

# Erhebungsbogen

**B**

<b>Projekt</b>	Ersatzflächensuche Moorburg/Neuwiedenthal 1997	<b>Interne Nr.</b> DK5   DK5-GK <b>DK5 - Name</b> <b>Biotop-Nr.   alt</b>	12101 5826 5828 Moorburg-West 31 51
<b>Handlungsbedarf</b>	Nein	<b>Kartierung</b>	10.08.1997
<b>Bearbeitung</b>	BRA	<b>Fläche / Länge [m<sup>2</sup>/m]</b>	18334,3697
<b>Räumliche Abbildung</b>	Fläche	<b>Breite (lineare Abb.) [m]</b>	
<b>Anzahl Abschnitte</b>	1		

## Weitere Angaben

Merkmal	Wert
Ziele der Entwicklung	Spinnen Vögel
Maßnahmen	Sukzession, ungestört Der Sukzession überlassen

## Teilflächenbeschreibung

<b>Teilflächentyp</b>		<b>Teilflächen-Nr.</b>	1
<b>Biotoptyp</b>	Halbruderale Gras- und Staudenflur feuchter Standorte (2000)	<b>Biotoptyp</b>	AKF
<b>- Zusatz</b>		<b>- gesetzl. Grundl.</b>	
<b>FFH-LRT</b>		<b>FFH-LRT</b>	
<b>Beschreibung</b>		<b>Entw.potential LRT</b>	
		<b>Hauptfläche</b>	Ja
		<b>Flächenanteil</b>	60 %
		<b>FFH-Unters.Fläche</b>	Nein
		<b>Saatgutfläche</b>	Nein

## Weitere Angaben

Merkmal	Wert
<b>Boden</b>	
Bodentyp	HN - Niedermoor
Humosität	H - Torf
Humusform	ton - Niedermoortorf
Feuchte	8 - naß
Stickstoffgehalt	6 - mäßig stickstoffarm bis stickstoffreich
<b>Standort, Relief</b>	
Neigung - Gelände	N0 - nicht geneigt (<2 %)
Ausrichtung	FL - flach, keine Exposition
Belichtung	7 - halbsonnig
<b>Veg. - Soziologie</b>	
BfN Schlüssel	19.1.01.02.0.04 - Urtica-Convulvulus sepium-Ges. 27.0.01.01 - Phragmiton australis (Röhrichte wenig bewegter Gewässer) 30.0.01 - Molinietalia caeruleae (Feuchtwiesen)

# Erhebungsbogen

**B**

<b>Projekt</b>	Ersatzflächensuche Moorburg/Neuwiedenthal 1997	<b>Interne Nr.</b> DK5   DK5-GK DK5 - Name	12101 5826 5828 Moorburg-West
<b>Handlungsbedarf</b>	Nein	<b>Biotop-Nr.   alt</b>	31 51
<b>Bearbeitung</b>	BRA	<b>Kartierung</b>	10.08.1997
<b>Räumliche Abbildung</b>	Fläche	<b>Fläche / Länge [m<sup>2</sup>/m]</b>	18334,3697
<b>Anzahl Abschnitte</b>	1	<b>Breite (lineare Abb.) [m]</b>	

## Zeigerwerte der Pflanzenartenliste (Auswertung)

<b>Standort</b>	<b>Belichtung</b>	halbsonnig	7,2
<b>Boden</b>	<b>Feuchte</b>	naß	7,6
	<b>Stickstoff (N)</b>	mäßig stickstoffarm bis stickstoffreich	6,2
	<b>Reaktion</b>	neutral	6,6
<b>Vegetation</b>	<b>Mahdverträglichkeit</b>	mäßig schnittverträglich (erster Schnitt nicht vor 1. Juli)	5,4
<b>Zeigerwerte</b>	<b>Futterwert</b>	geringwertiges Futter	2,9
	<b>Wechselfeuchteanzeiger</b>		6
	<b>Giftpflanzen</b>		0
	<b>Überschw.anzeiger</b>		3

## Pflanzenartenliste

Gruppe / Pflanzenart	MS	M	W	Vs	St	PA	Ph	Sz	VS	V	G	cf	§	Rote Liste				
														HH	ND	SH	D	
<b>Tracheobionta (Gefäßpflanzen)</b>																		
Achillea ptarmica (Sumpf-Schafgarbe)	7	w		-											V		3	
Alnus glutinosa (Schwarz-Erle)	7	w		-														
Calystegia sepium (Zaun-Winde)	7	w		-														
Carex acuta (Schlank-Segge)	7	h		-														V
Carex hirta (Behaarte Segge)	7	w		-														
Cirsium arvense (Acker-Kratzdistel)	7	h		-														
Dactylis glomerata (Wiesen-Knäuelgras)	7	w		-														
Deschampsia cespitosa (Rasen-Schmiele)	7	h		-														
Elymus repens (Gewöhnliche Quecke)	7	h		-														
Glyceria maxima (Wasser-Schwaden)	7	h		-														
Holcus lanatus (Wolliges Honiggras)	7	h		-														
Juncus effusus (Flatter-Binse)	7	z		-														
Lactuca serriola (Kompaß-Lattich)	7	w		-														
Persicaria amphibia (Wasser-Knöterich)	7	z		-														
Persicaria hydropiper (Wasserpfeffer)	7	w		-														
Phalaris arundinacea (Rohr-Glanzgras)	7	z		-														
Ranunculus repens (Kriechender Hahnenfuß)	7	h		-														
Rumex acetosa (Großer Sauerampfer)	7	z		-														
Sonchus asper (Rauhe Gänsedistel)	7	w		-														
Stellaria media (Vogelmiere)	7	w		-														
Urtica dioica (Große Brennnessel)	7	h		-														
<b>Anzahl Rote Liste Arten</b>														<b>1</b>	<b>2</b>			
<b>Anzahl Arten</b>										<b>21</b>								

MS: Mengensystem; M: Mengenangabe, W: Bewertung der Art (FFH-Monitoring), Vs: Vegetationsschicht, St: Status, PA: Autor Phänologie; Ph: Phänologie, Sz: Soziabilität, VS: Vitalitätssystem; V: Vitalität, G: Geschlecht, cf: unsichere Bestimmung, §: Schutz nach BNatSchG, HH: Rote Liste Hamburg, Nds: Rote Liste Niedersachsen, SH: Rote Liste Schleswig-Holstein, D: Rote Liste Deutschland

# Erhebungsbogen

**B**

<b>Projekt</b>	Ersatzflächensuche Moorburg/Neuwiedenthal 1997	<b>Interne Nr.</b> DK5   DK5-GK DK5 - Name	12101 5826 5828 Moorburg-West
<b>Handlungsbedarf</b>	Nein	<b>Biotop-Nr.   alt</b>	31 51
<b>Bearbeitung</b>	BRA <b>Kopie</b> Nein	<b>Kartierung</b>	10.08.1997
<b>Räumliche Abbildung</b>	Fläche	<b>Fläche / Länge [m<sup>2</sup>/m]</b>	18334,3697
<b>Anzahl Abschnitte</b>	1	<b>Breite (lineare Abb.) [m]</b>	

## Teilflächenbeschreibung

<b>Teilflächentyp</b>		<b>Teilflächen-Nr.</b>	2
<b>Biotoptyp</b>	Röhricht (2000)	<b>Biotoptyp</b>	NR
- Zusatz		- gesetzl. Grundl.	
<b>FFH-LRT</b>	kein Lebensraumtyp nach FFH-Richtlinie	<b>FFH-LRT</b>	kein LRT
<b>Beschreibung</b>		<b>Entw.potential LRT</b>	
		<b>Hauptfläche</b>	
		<b>Flächenanteil</b>	30 %
		<b>FFH-Unters.Fläche</b>	Nein
		<b>Saatgutfläche</b>	Nein

## Teilflächenbeschreibung

<b>Teilflächentyp</b>		<b>Teilflächen-Nr.</b>	3
<b>Biotoptyp</b>	Baumgruppe (2000)	<b>Biotoptyp</b>	HEG
- Zusatz		- gesetzl. Grundl.	
<b>FFH-LRT</b>		<b>FFH-LRT</b>	
<b>Beschreibung</b>		<b>Entw.potential LRT</b>	
		<b>Hauptfläche</b>	
		<b>Flächenanteil</b>	10 %
		<b>FFH-Unters.Fläche</b>	Nein
		<b>Saatgutfläche</b>	Nein