

Erhebungsbogen

B

Projekt	Biotopkartierung Hamburg	Interne Nr.	92021
		DK5 DK5-GK	5826 5828
Handlungsbedarf	Nein	DK5 - Name	Moorburg-West
Bearbeitung	BEG	Biotop-Nr. alt	281 10129
Räumliche Abbildung	Fläche	Kartierung	28.08.2015
Anzahl Abschnitte	1	Fläche / Länge [m²/m]	3636,7455
		Breite (lineare Abb.) [m]	

Gesetzlicher Schutz	§ 30 (2) 2.5 Binsen- und seggenreiche Nasswiesen	Schutz nur teilweise	Nein
----------------------------	--	-----------------------------	-------------

Gesamtbewertung	6 Wertvoll
– Alter	7 Biotop hohen Alters, 100 bis 200 Jahre
– Belastungsgrad	6 Flächenhaft geringe oder örtlich stärkere oder Vorbelastung mit deutlichem Einfluß
– Ökolog. Funktion	6 Hohe Bedeutung in einem Biotopkomplex, für den lokalen Biotopverbund oder als Puffer
– Seltenheit	6 Seltener Biotoptyp, ohne seltene oder bedrohte Pflges., ungesättigtes Artenspektrum, reliktsche RL-Arten

Bestandsbeschreibung

Seggenreiche Feuchtwiese auf Niedermoorstandort mit Mahdnutzung. Die Gruppen zeigten einen hohen Wasserstand, die Fläche ist relativ artenarm,

Vorkommen an Biotoptypen

1	TF	Typ	HF	F.Anteil
2	BTYP	Biotoptyp	- gesetzl. Grundl.	
3	Zusatz	Zusatz zum Biotoptypen		
4	LRT	Lebensraumtyp		
1	1		Ja	100 %
2	GNR	Seggen-, binsen- und/oder hochstaudenreiche Nasswiese nährstoffreicher Standorte (2000)		
3	re	Beetrelief (mit Gruppen) (re)		

Räumliche Lage

Lagebeschreibung	Nördlich der Moorburger Landscheide		
Nachbarnutzung/en	Grünland, Brache, Gräbem, Weg, Deich		
Rechtswert (X)	558791	Hochwert (Y)	5926911
Bezirk	Harburg	Naturraum	Altländer Randmoorsenke (671.22)
Stadtteil (OT-Nr.)	Moorburg (712)	Gemarkung	Moorburg (704)
Digitaler Grünplan	<input type="checkbox"/> Hafengesamtgebiet	<input type="checkbox"/> Ramsargebiet	<input type="checkbox"/> EG-Vogelschutzgeb.
Ausgleichsflächen	<input type="checkbox"/> Biosphärenreservat	<input type="checkbox"/> Nationalpark	<input type="checkbox"/>
NSG / ND / LSG	LSG Moorburg [HH-2043 / Anteil: 100%]		
FFH-GEBIET			
Wasserschutzgebiet	Süderelbmarsch/Harburger Berge [3 / Anteil: 100%]		

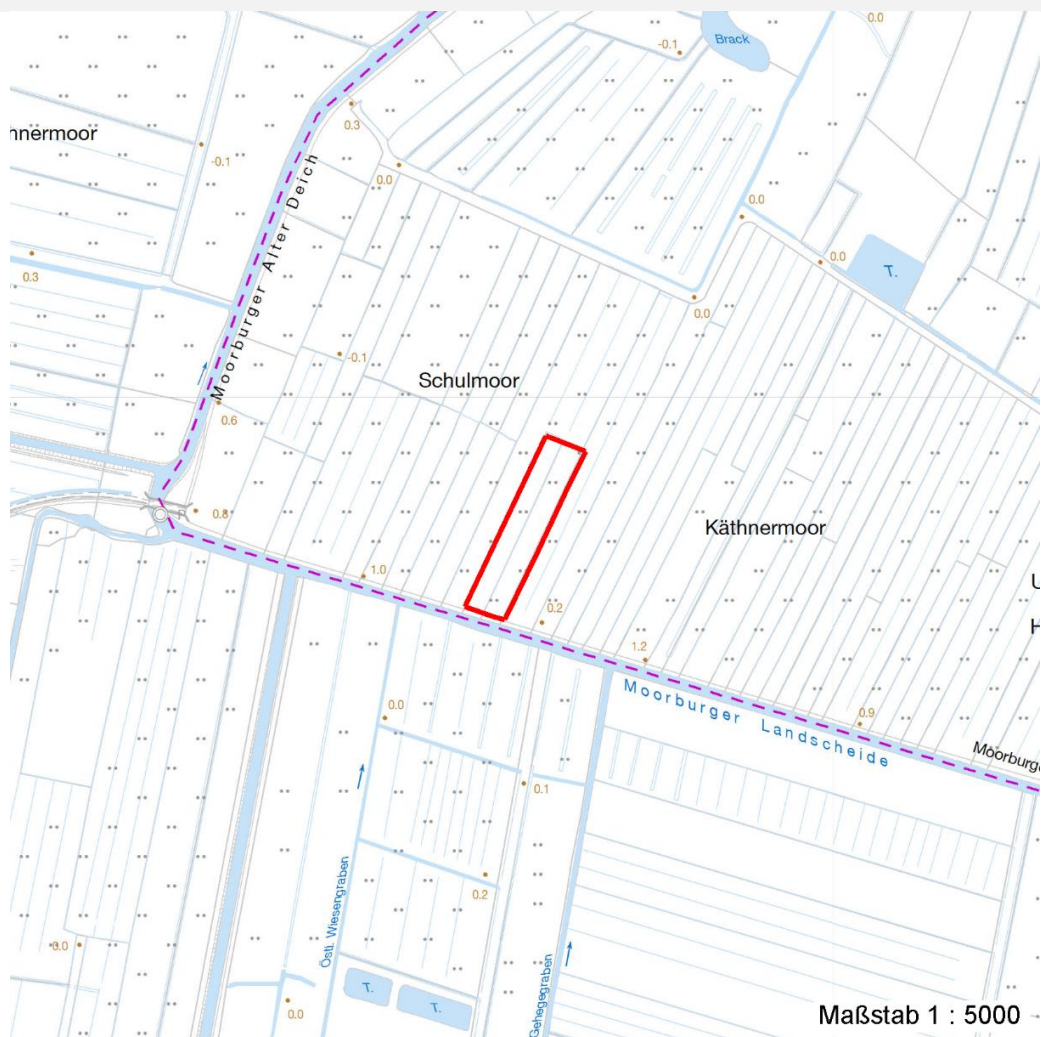
Erhebungsbogen

B

Projekt	Biotopkartierung Hamburg	Interne Nr.	92021
		DK5 DK5-GK	5826 5828
		DK5 - Name	Moorburg-West
Handlungsbedarf	Nein	Biotop-Nr. alt	281 10129
Bearbeitung	BEG	Kartierung	28.08.2015
Räumliche Abbildung	Fläche	Fläche / Länge [m²/m]	3636,7455
Anzahl Abschnitte	1	Breite (lineare Abb.) [m]	

Räumliche Lage

Karte



Weitere Erhebungsbögen

Interne Nr.	Interne Nr. Zuordnung	DK5	Biotop-Nr.	Kartierung	Zuordnung	DK5 (GK)	Biotop-Nr. (alt)
92021	12274	5826	281	11.09.2006	K	5828	10129
92021	12027	5826	222	01.09.1997	<	5828	10063

Zuordnung: N = nachfolgende Kartierung, K = weitere Kartierungen (zeitlich vorher oder nachher)

Erhebungsbogen

B

Projekt	Biotopkartierung Hamburg	Interne Nr.	92021
		DK5 DK5-GK	5826 5828
Handlungsbedarf	Nein	DK5 - Name	Moorburg-West
Bearbeitung	BEG	Biotop-Nr. alt	281 10129
Räumliche Abbildung	Fläche	Kartierung	28.08.2015
Anzahl Abschnitte	1	Fläche / Länge [m²/m]	3636,7455
		Breite (lineare Abb.) [m]	

Teilflächenbeschreibung

Teilflächentyp		Teilflächen-Nr.	1
Biotoptyp	Seggen-, binsen- und/oder hochstaudenreiche Nasswiese nährstoffreicher Standorte (2000)	Biotoptyp	GNR
- Zusatz	Beetrelief (mit Grüppen) (re)	- gesetzl. Grundl.	
FFH-LRT		FFH-LRT	
Beschreibung		Entw.potential LRT	
		Hauptfläche	Ja
		Flächenanteil	100 %
		FFH-Unters.Fläche	Nein
		Saatgutfläche	Nein

Zeigerwerte der Pflanzenartenliste (Auswertung)

Standort	Belichtung	sonnig	7,5
Boden	Feuchte	feucht	6,6
	Stickstoff (N)	mäßig stickstoffarm	5,4
	Reaktion	neutral	6,6
Vegetation	Mahdverträglichkeit	mäßig bis gut schnittverträglich (erster Schnitt nicht vor Mitte Juni)	5,9
Zeigerwerte	Futterwert	mäßige Futterqualität	3,8
	Wechselfeuchteanzeiger		3
	Giftpflanzen		0
	Überschw.anzeiger		1

Pflanzenartenliste

Gruppe / Pflanzenart	MS	M	W	Vs	St	PA	Ph	Sz	VS	V	G	cf	§	Rote Liste			
														HH	ND	SH	D
Tracheobionta (Gefäßpflanzen)																	
Carduus acanthoides (Weg-Distel)	7	h															
Carex disticha (Zweizeilige Segge)	7	z									X		V	V			
Cirsium palustre (Sumpf-Kratzdistel)	7	z															
Festuca rubra (Rot-Schwingel)	7	z															
Holcus lanatus (Wolliges Honiggras)	7	l															
Juncus articulatus (Glieder-Binse)	7	z															
Juncus conglomeratus (Knäuel-Binse)	7	w											V				
Lolium perenne (Ausdauerndes Weidelgras)	7	z															
Lotus pedunculatus (Sumpf-Hornklee)	7	z													V		
Persicaria amphibia (Wasser-Knöterich)	7	z															
Phalaris arundinacea (Rohr-Glanzgras)	7	z															
Phleum pratense (Wiesen-Lieschgras)	7	z															
Plantago lanceolata (Spitz-Wegerich)	7	z															
Ranunculus acris (Scharfer Hahnenfuß)	7	z															
Ranunculus repens (Kriechender Hahnenfuß)	7	z															
Rumex acetosa (Großer Sauerampfer)	7	z															
Scirpus sylvaticus (Wald-Simse)	7	z													V		

Erhebungsbogen

B

Projekt	Biotopkartierung Hamburg		Interne Nr.	92021	
			DK5 DK5-GK	5826	5828
Handlungsbedarf	Nein		DK5 - Name	Moorburg-West	
Bearbeitung	BEG	Kopie	Biotop-Nr. alt	281	10129
Räumliche Abbildung	Fläche		Kartierung	28.08.2015	
Anzahl Abschnitte	1		Fläche / Länge [m²/m]	3636,7455	
			Breite (lineare Abb.) [m]		

Pflanzenartenliste

Gruppe / Pflanzenart	MS	M	W	Vs	St	PA	Ph	Sz	VS	V	G	cf	§	Rote Liste			
														HH	ND	SH	D
Anzahl Rote Liste Arten														2		3	
Anzahl Arten														17			

MS: Mengensystem; M: Mengenangabe, W: Bewertung der Art (FFH-Monitoring), Vs: Vegetationsschicht, St: Status, PA: Autor Phänologie; Ph: Phänologie, Sz: Soziabilität, VS: Vitalitätssystem; V: Vitalität, G: Geschlecht, cf: unsichere Bestimmung, §: Schutz nach BNatSchG, HH: Rote Liste Hamburg, Nds: Rote Liste Niedersachsen, SH: Rote Liste Schleswig-Holstein, D: Rote Liste Deutschland