

# Erhebungsbogen

**B**

<b>Projekt</b>	Ersatzflächensuche Moorburg/Neuwiedenthal 1997	<b>Interne Nr.</b> DK5   DK5-GK DK5 - Name Biotop-Nr.   alt	12204 5826 5828 Moorburg-West 25 44
<b>Handlungsbedarf Bearbeitung</b>	Nein BRA	<b>Kopie</b>	Nein
<b>Räumliche Abbildung</b>	Fläche	<b>Kartierung</b>	10.08.1997
<b>Anzahl Abschnitte</b>	1	<b>Fläche / Länge [m<sup>2</sup>/m]</b> <b>Breite (lineare Abb.) [m]</b>	7360,2545

**Gesetzlicher Schutz** § 30 (2) 2.3 Röhrichte **Schutz nur teilweise** **Nein**

<b>Gesamtbewertung</b>	7	Besonders wertvoll
– <b>Alter</b>	5	Biotop mittleren Alters, 20 bis 50 Jahre
– <b>Belastungsgrad</b>	7	Flächenhaft geringe oder Vorbelastung mit schwachem Einfluß
– <b>Ökolog. Funktion</b>	8	Wertbestimmender Bestandteil eines wertvollen Biotopkomplexes oder für den regionalen Biotopverbund.
– <b>Seltenheit</b>	7	Seltener Biotoptyp, mit seltenen oder bedrohten Pflges., gesättigtes Artenspektrum, einige RL-Arten

## Bestandsbeschreibung

Tief gelegener, ungenutzter Bereich, stellen- und zeitweise überflutet, von Schilfröhrichten und Weidengebüsch beherrscht.

## Vorkommen an Biotoptypen

1	TF	Typ	HF	F.Anteil
2	BTYP	Biotoptyp		- gesetzl. Grundl.
3	Zusatz	Zusatz zum Biotoptypen		
4	LRT	Lebensraumtyp		
1	1		Ja	50 %
2	NRS	Schilf-Röhricht (2000)		
4	kein LRT	kein Lebensraumtyp nach FFH-Richtlinie		
1	2			20 %
2	NRW	Wasserschwaden-Röhricht (2000)		
4	kein LRT	kein Lebensraumtyp nach FFH-Richtlinie		
1	3			15 %
2	HSG	Weiden-Moor- und Sumpfbüsch nährstoffarmer Standorte (2000)		
4	kein LRT	kein Lebensraumtyp nach FFH-Richtlinie		
1	4			15 %
2	HSC	Weiden-Moor- und Sumpfbüsch nährstoffreicher Standorte (2000)		
4	kein LRT	kein Lebensraumtyp nach FFH-Richtlinie		

## Räumliche Lage

<b>Lagebeschreibung</b>	Flurbezeichnung: Große Wiese, westlich Moorburger Landscheide		
<b>Nachbarnutzung/en</b>	Grünland, Brachflächen		
<b>Rechtswert (X)</b>	558629	<b>Hochwert (Y)</b>	5927506
<b>Bezirk</b>	Harburg	<b>Naturraum</b>	Altländer Hoch- und Sietland (671.21)
<b>Stadtteil (OT-Nr.)</b>	Hausbruch (714)	<b>Gemarkung</b>	Neugraben (707)

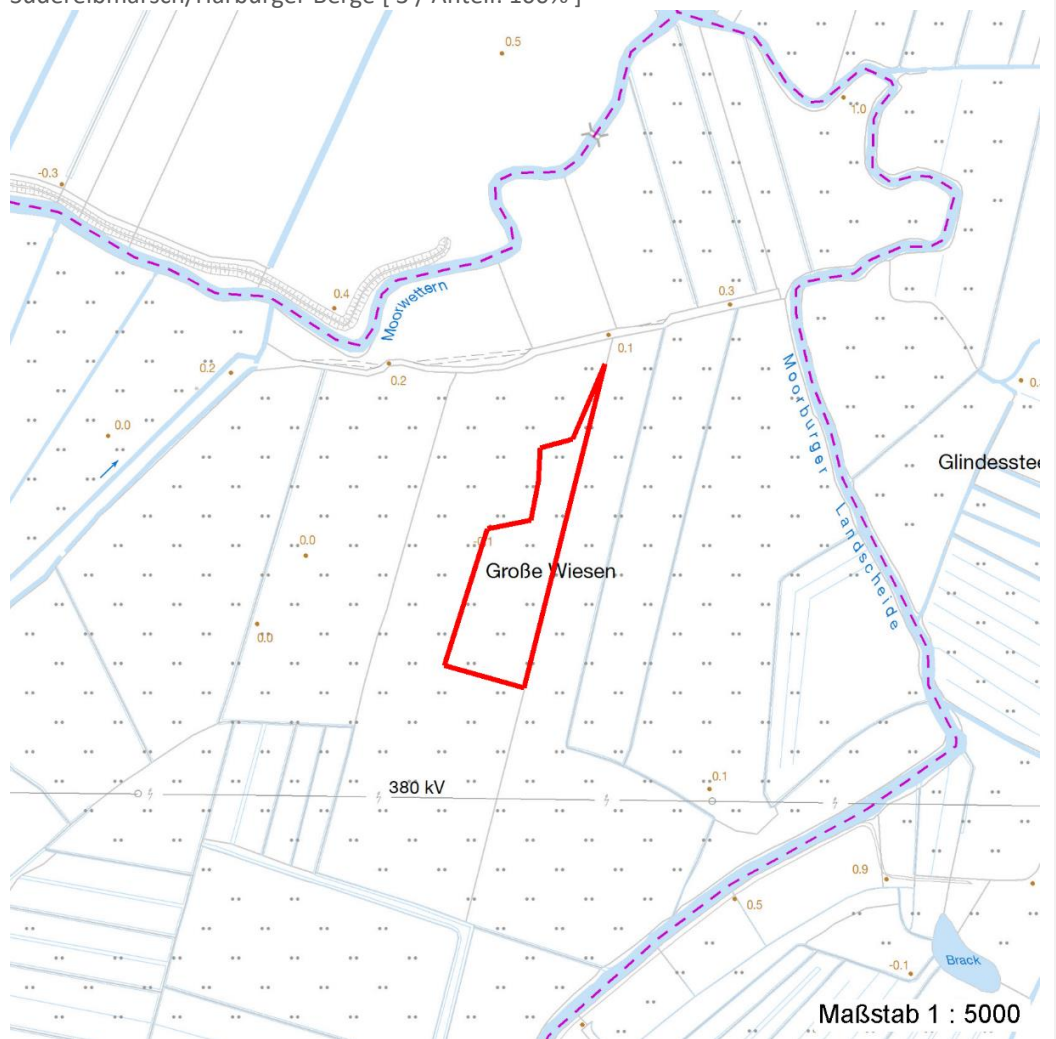
# Erhebungsbogen

**B**

<b>Projekt</b>	Ersatzflächensuche	<b>Interne Nr.</b>	12204	
	Moorburg/Neuwiedenthal 1997		<b>DK5   DK5-GK</b>	<b>5826</b>
<b>Handlungsbedarf</b>	Nein	<b>DK5 - Name</b>	Moorburg-West	
<b>Bearbeitung</b>	BRA	<b>Biotop-Nr.   alt</b>	25	44
<b>Räumliche Abbildung</b>	Fläche	<b>Kartierung</b>	10.08.1997	
<b>Anzahl Abschnitte</b>	1	<b>Fläche / Länge [m<sup>2</sup>/m]</b>	7360,2545	
		<b>Breite (lineare Abb.) [m]</b>		

## Räumliche Lage

<b>Digitaler Grünplan</b>	<b>Hafengesamtgebiet</b>	x	<b>Ramsargebiet</b>		<b>EG-Vogelschutzgeb.</b>	x
<b>Ausgleichsflächen NSG / ND / LSG</b>	<b>Biosphärenreservat</b>		<b>Nationalpark</b>			
<b>FFH-GEBIET</b>	NSG Moorgürtel [ HH-703 / Anteil: 100% ]					
<b>Wasserschutzgebiet</b>	Süderelbmarsch/Harburger Berge [ 3 / Anteil: 100% ]					
<b>Karte</b>						



## Weitere Erhebungsbögen

Interne Nr.	Interne Nr. Zuordnung	DK5	Biotop-Nr.	Kartierung	Zuordnung	DK5 (GK)	Biotop-Nr. (alt)
12204	12205	5826	25	14.09.2006	K	5828	44
12204	12034	5826	8	15.09.1984	/	5828	12

Zuordnung: N = nachfolgende Kartierung, K = weitere Kartierungen (zeitlich vorher oder nachher)

# Erhebungsbogen

**B**

<b>Projekt</b>	Ersatzflächensuche Moorburg/Neuwiedenthal 1997	<b>Interne Nr.</b> DK5   DK5-GK <b>DK5 - Name</b> <b>Biotop-Nr.   alt</b>	12204 5826 5828 Moorburg-West 25 44
<b>Handlungsbedarf</b>	Nein	<b>Kartierung</b>	10.08.1997
<b>Bearbeitung</b>	BRA	<b>Fläche / Länge [m<sup>2</sup>/m]</b>	7360,2545
<b>Räumliche Abbildung</b>	Fläche	<b>Breite (lineare Abb.) [m]</b>	
<b>Anzahl Abschnitte</b>	1		

## Weitere Angaben

Merkmal	Wert
<b>Auswertung</b>	
Wertgesichtspunkte	Natürlicher Bewuchs mit relativ hohem Alter; Standort seltener Arten; Schutz und Unterstand für Großtiere, Vögel, Amphibien; Nahrungsraum für zahlreiche Tiere; Relikt der natürlichen Vegetation des Gebietes; landschaftsgliedernd
zoologisch bedeutsame Strukturen	Dichte spontane Gebüsch
Bedeutung für Tiergruppe	Spontane Vegetation jeder Form Großsäuger Amphibien Heckenbrütende Vögel Holzbewohnende Insekten
Ziele der Entwicklung	Sukzession, ungestört
Maßnahmen	Erhalten; vor Entwässerung und Nährstoffeinträgen schützen, mit Pufferzonen versehen; der Sukzession überlassen

## Teilflächenbeschreibung

<b>Teilflächentyp</b>		<b>Teilflächen-Nr.</b>	1
<b>Biotoptyp</b>	Schilf-Röhricht (2000)	<b>Biotoptyp</b>	NRS
- <b>Zusatz</b>		- <b>gesetzl. Grundl.</b>	
<b>FFH-LRT</b>	kein Lebensraumtyp nach FFH-Richtlinie	<b>FFH-LRT</b>	kein LRT
<b>Beschreibung</b>		<b>Entw.potential LRT</b>	
		<b>Hauptfläche</b>	Ja
		<b>Flächenanteil</b>	50 %
		<b>FFH-Unters.Fläche</b>	Nein
		<b>Saatgutfläche</b>	Nein

## Weitere Angaben

Merkmal	Wert
<b>Boden</b>	
Bodentyp	HN - Niedermoor
Humosität	H - Torf
Humusform	ton - Niedermoortorf
Feuchte	9 - sehr naß
Stickstoffgehalt	6 - mäßig stickstoffarm bis stickstoffreich
<b>Standort, Relief</b>	
Neigung - Gelände	N0 - nicht geneigt (<2 %)
Ausrichtung	FL - flach, keine Exposition
Belichtung	7 - halbsonnig
<b>Veg. - Soziologie</b>	
BfN Schlüssel	19.1.01 - Convolvuletalia (Schleierges. und Halbschatten-Krautsäume) 27.0.01.01.0.05 - Phragmitetum australis (Teichröhricht) 44.0.01.01.0.04 - Salicetum cinereae (Weiden-Faulbaum-Gebüsch) 44.0.01.01.0.05 - Salicetum auritae

# Erhebungsbogen

**B**

<b>Projekt</b>	Ersatzflächensuche Moorburg/Neuwiedenthal 1997	<b>Interne Nr.</b> DK5   DK5-GK DK5 - Name	12204 5826 5828 Moorburg-West
<b>Handlungsbedarf</b>	Nein	<b>Biotop-Nr.   alt</b>	25 44
<b>Bearbeitung</b>	BRA	<b>Kartierung</b>	10.08.1997
<b>Räumliche Abbildung</b>	Fläche	<b>Fläche / Länge [m<sup>2</sup>/m]</b>	7360,2545
<b>Anzahl Abschnitte</b>	1	<b>Breite (lineare Abb.) [m]</b>	

## Zeigerwerte der Pflanzenartenliste (Auswertung)

<b>Standort</b>	<b>Belichtung</b>	halbsonnig	7,3
<b>Boden</b>	<b>Feuchte</b>	sehr naß	8,5
	<b>Stickstoff (N)</b>	mäßig stickstoffarm bis stickstoffreich	6,2
	<b>Reaktion</b>	schwach sauer	6,2
<b>Vegetation</b>	<b>Mahdverträglichkeit</b>	schnittempfindlich (nur Herbstschnitt vertragend)	3,3
<b>Zeigerwerte</b>	<b>Futterwert</b>	sehr geringwertiges Futter	2
	<b>Wechselfeuchteanzeiger</b>		4
	<b>Giftpflanzen</b>		0
	<b>Überschw.anzeiger</b>		2

## Pflanzenartenliste

Gruppe / Pflanzenart	MS	M	W	Vs	St	PA	Ph	Sz	VS	V	G	cf	§	Rote Liste			
														HH	ND	SH	D
<b>Tracheobionta (Gefäßpflanzen)</b>																	
Alnus glutinosa (Schwarz-Erle)	7	w		-													
Calystegia sepium (Zaun-Winde)	7	h		-													
Carex acuta (Schlank-Segge)	7	h		-											V		
Carex acutiformis (Sumpf-Segge)	7	w		-													
Carex elongata (Walzen-Segge)	7	w		-									3	3			
Cirsium palustre (Sumpf-Kratzdistel)	7	h		-													
Fraxinus excelsior (Gewöhnliche Esche)	7	w		-													
Glyceria maxima (Wasser-Schwaden)	7	h		-													
Phragmites australis (Schilf)	7	d		-													
Salix aurita (Ohr-Weide)	7	h		-													
Salix cinerea (Grau-Weide)	7	h		-													
Urtica dioica (Große Brennessel)	7	h		-													
<b>Anzahl Rote Liste Arten</b>														<b>1</b>	<b>1</b>	<b>1</b>	
<b>Anzahl Arten</b>														<b>12</b>			

MS: Mengensystem; M: Mengenangabe, W: Bewertung der Art (FFH-Monitoring), Vs: Vegetationsschicht, St: Status, PA: Autor Phänologie; Ph: Phänologie, Sz: Soziabilität, VS: Vitalitätssystem; V: Vitalität, G: Geschlecht, cf: unsichere Bestimmung, §: Schutz nach BNatSchG, HH: Rote Liste Hamburg, Nds: Rote Liste Niedersachsen, SH: Rote Liste Schleswig-Holstein, D: Rote Liste Deutschland

## Teilflächenbeschreibung

<b>Teilflächentyp</b>		<b>Teilflächen-Nr.</b>	2
<b>Biotoptyp</b>	Wasserschwaden-Röhricht (2000)	<b>Biotoptyp</b>	NRW
- <b>Zusatz</b>		- <b>gesetzl. Grundl.</b>	
<b>FFH-LRT</b>	kein Lebensraumtyp nach FFH-Richtlinie	<b>FFH-LRT</b>	kein LRT
<b>Beschreibung</b>		<b>Entw.potential LRT</b>	
		<b>Hauptfläche</b>	
		<b>Flächenanteil</b>	20 %
		<b>FFH-Unters.Fläche</b>	Nein
		<b>Saatgutfläche</b>	Nein

# Erhebungsbogen

**B**

<b>Projekt</b>	Ersatzflächensuche Moorburg/Neuwiedenthal 1997	<b>Interne Nr.</b> DK5   DK5-GK	12204 5826	5828
<b>Handlungsbedarf</b>	Nein	<b>DK5 - Name</b>	Moorburg-West	
<b>Bearbeitung</b>	BRA	<b>Biotop-Nr.   alt</b>	25	44
<b>Räumliche Abbildung</b>	Fläche	<b>Kartierung</b>	10.08.1997	
<b>Anzahl Abschnitte</b>	1	<b>Fläche / Länge [m<sup>2</sup>/m]</b>	7360,2545	
		<b>Breite (lineare Abb.) [m]</b>		

## Teilflächenbeschreibung

<b>Teilflächentyp</b>		<b>Teilflächen-Nr.</b>	3
<b>Biotoptyp</b>	Weiden-Moor- und Sumpfgewässernährstoffarmer Standorte (2000)	<b>Biotoptyp</b>	HSG
- <b>Zusatz</b>		- <b>gesetzl. Grundl.</b>	
<b>FFH-LRT</b>	kein Lebensraumtyp nach FFH-Richtlinie	<b>FFH-LRT</b>	kein LRT
<b>Beschreibung</b>		<b>Entw.potential LRT</b>	
		<b>Hauptfläche</b>	
		<b>Flächenanteil</b>	15 %
		<b>FFH-Unters.Fläche</b>	Nein
		<b>Saatgutfläche</b>	Nein

## Teilflächenbeschreibung

<b>Teilflächentyp</b>		<b>Teilflächen-Nr.</b>	4
<b>Biotoptyp</b>	Weiden-Moor- und Sumpfgewässernährstoffreicher Standorte (2000)	<b>Biotoptyp</b>	HSC
- <b>Zusatz</b>		- <b>gesetzl. Grundl.</b>	
<b>FFH-LRT</b>	kein Lebensraumtyp nach FFH-Richtlinie	<b>FFH-LRT</b>	kein LRT
<b>Beschreibung</b>		<b>Entw.potential LRT</b>	
		<b>Hauptfläche</b>	
		<b>Flächenanteil</b>	15 %
		<b>FFH-Unters.Fläche</b>	Nein
		<b>Saatgutfläche</b>	Nein