

Erhebungsbogen

B

Projekt	Biotopkartierung Hamburg		Interne Nr.	12110
			DK5 DK5-GK	5826 5828
Handlungsbedarf	Nein		DK5 - Name	Moorburg-West
Bearbeitung	SCÖ	Kopie	Biotop-Nr. alt	18 35
Räumliche Abbildung	Fläche	Nein	Kartierung	20.09.2006
Anzahl Abschnitte	1		Fläche / Länge [m²/m]	23372,3411
			Breite (lineare Abb.) [m]	

Gesetzlicher Schutz	<input type="checkbox"/> kein gesetzl. Schutz	<input type="checkbox"/> kein gesetzlich geschütztes Biotop	<input type="checkbox"/> Schutz nur teilweise	<input checked="" type="checkbox"/> Nein
----------------------------	---	---	---	--

Gesamtbewertung	5	Noch wertvoll, gut entwicklungsfähig
– Alter	7	Biotop hohen Alters, 100 bis 200 Jahre
– Belastungsgrad	3	Flächenhafte starke Belastung
– Ökolog. Funktion	7	Sehr hohe Bedeutung in einem Biotopkomplex, für den lokalen Biotopverbund oder als Puffer
– Seltenheit	5	Seltener Biotoptyp, floristisch stark verarmt, ohne seltener Pflges. od. verbr. artenreicher Biotoptyp

Bestandsbeschreibung

Moorwettern: Rund 6 m breite, zeitweilig kräftig fließende Hauptwettern mit 0,5 bis 1,0 m hohen, von nitrophilen, aber artenreichen Röhrichtern und Staudenfluren bewachsenen, meist steilen, teils auch flachen Uferböschungen. Der Wasserkörper wurde frisch geräumt und ist dadurch fast vegetationslos.

Der Lauf folgt vermutlich einem natürlichen Priel. Eine ehemalige Windung des Gewässers bildet heute eine Aufweitung auf der Nordseite, in der Beregnungswasser für den nördlich anschließend betriebenen, intensiven Obstanbau entnommen wird. Teile dieses Bereiches sind stark verlandet.

Im Bereich des Schöpfwerkes ist die Wettern stark aufgeweitet und von Gehölzen gesäumt.

Vorkommen an Biotoptypen

1	TF	Typ	HF	F.Anteil
2	BTYP	Biotoptyp	- gesetzl. Grundl.	
3	Zusatz	Zusatz zum Biotoptypen		
4	LRT	Lebensraumtyp		
1	1		Ja	100 %
2	FLH	Wettern, Hauptgraben (2000)		
3	gf	Froschbiß-Flußampfer-Typ (gf)		

Räumliche Lage

Lagebeschreibung	Nördlich der Fluren: Sackweiden und Große Wiese, östlich Frankoper Straße			
Nachbarnutzung/en	Günland, Obstanbau			
Rechtswert (X)	558604	Hochwert (Y)	5927894	
Bezirk	Harburg	Naturraum	Altländer Hoch- und Sietland (671.21)	
Stadtteil (OT-Nr.)	Hausbruch (714)	Gemarkung	Moorburg (704)	
Digitaler Grünplan	<input type="checkbox"/> Hafengesamtgebiet	<input checked="" type="checkbox"/> x	Ramsargebiet	<input type="checkbox"/> EG-Vogelschutzgeb. <input checked="" type="checkbox"/> x
Ausgleichsflächen	<input type="checkbox"/> Biosphärenreservat	<input type="checkbox"/> x	Nationalpark	<input type="checkbox"/>
NSG / ND / LSG	LSG Moorburg [HH-2043 / Anteil: 40%], LSG Neugraben [HH-2024 / Anteil: 4%], NSG Moorgürtel [HH-703 / Anteil: 14%]			
FFH-GEBIET				
Wasserschutzgebiet	Süderelbmarsch/Harburger Berge [3 / Anteil: 100%]			

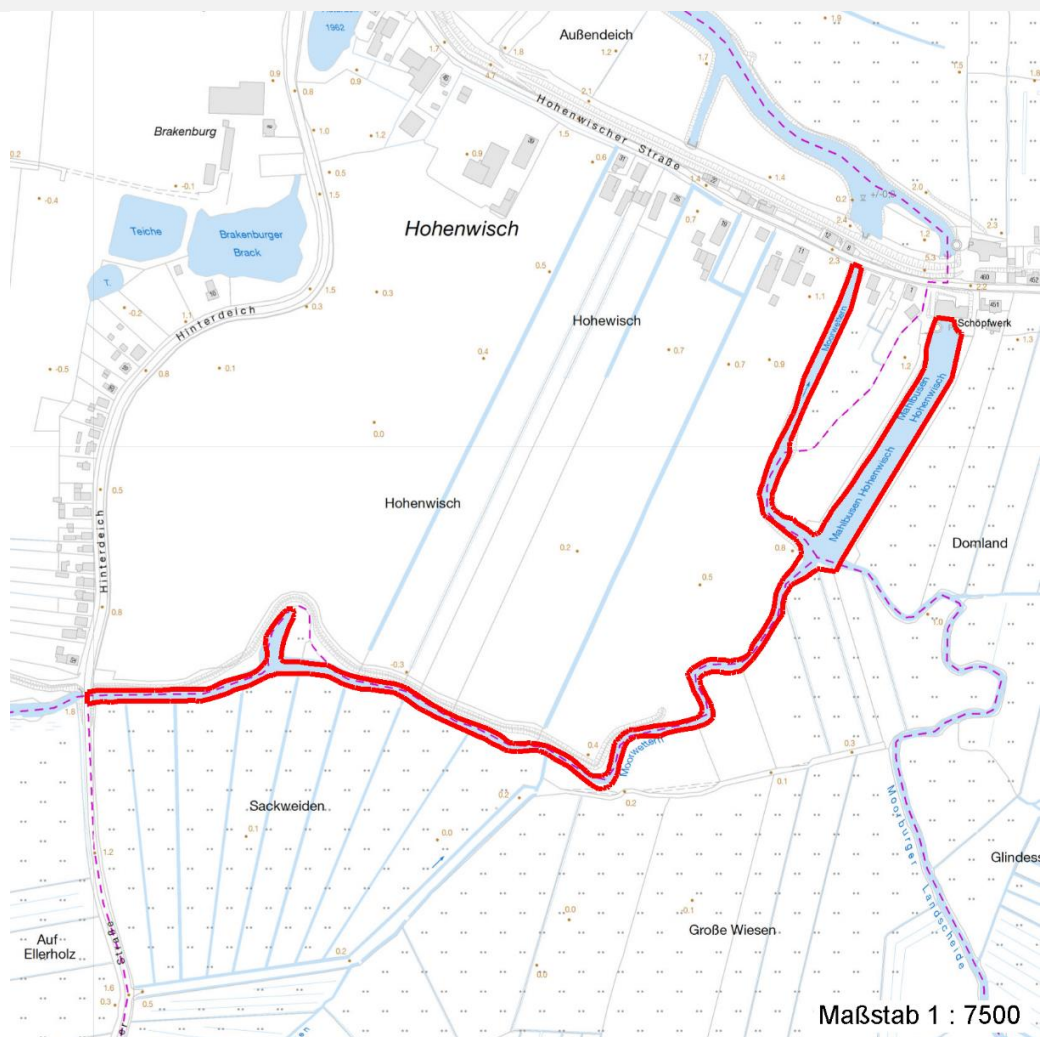
Erhebungsbogen

B

Projekt	Biotopkartierung Hamburg	Interne Nr.	12110
		DK5 DK5-GK	5826 5828
Handlungsbedarf	Nein	DK5 - Name	Moorburg-West
Bearbeitung	SCÖ	Biotop-Nr. alt	18 35
Räumliche Abbildung	Fläche	Kartierung	20.09.2006
Anzahl Abschnitte	1	Fläche / Länge [m²/m]	23372,3411
		Breite (lineare Abb.) [m]	

Räumliche Lage

Karte



Weitere Erhebungsbögen

Interne Nr.	Interne Nr. Zuordnung	DK5	Biotop-Nr.	Kartierung	Zuordnung	DK5 (GK)	Biotop-Nr. (alt)
12110	12111	5826	18	07.08.1997	K	5828	35
12110	92169	5826	547	07.06.2015	N	5828	35

Zuordnung: N = nachfolgende Kartierung, K = weitere Kartierungen (zeitlich vorher oder nachher)

Foto

Interne Nr.	Index	Dateiname	Aufnahmerichtung
1653	0	5826_18_200906_1.JPG	
54798	0	5826_18_200906_2.JPG	
54799	0	5826_18_200906_3.JPG	

Erhebungsbogen

B

Projekt	Biotopkartierung Hamburg		Interne Nr.	12110	
			DK5 DK5-GK	5826	5828
Handlungsbedarf	Nein		DK5 - Name	Moorburg-West	
Bearbeitung	SCÖ	Kopie	Nein	Biotop-Nr. alt	18 35
Räumliche Abbildung	Fläche		Kartierung	20.09.2006	
Anzahl Abschnitte	1		Fläche / Länge [m²/m]	23372,3411	
			Breite (lineare Abb.) [m]		

Weitere Angaben

Merkmal	Wert
Auswertung	
Gefährdung / Einflüsse	Eutrophierung und Belastung des Wassers mit Pestiziden durch anschließenden intensiven Obstbau.
Wertgesichtspunkte	Bedeutung für den Biotopverbund Fischgewässer; Relikt eines natürlichen Wasserlaufes (Priel) mit naturnahem Verlauf; potentiell Amphibien und Fischgewässer; vorkommen gefährdeter Pflanzenarten.
zoologisch bedeutsame Strukturen	Entwicklungspotenzial Gewässerbiotop
Bedeutung für Tiergruppe	Amphibien Fische
Ziele der Entwicklung	Nutzungsextensivierung
Maßnahmen	Nährstoffeinträge in das Gewässersystem vermeiden; Werten extensiv pflegen (abschnittsweise räumen)

Foto

Fotodatei 5826_18_200906_1.JPG

Bildbeschreibung

Aufnahmerichtung



Fotodatei 5826_18_200906_2.JPG

Bildbeschreibung

Aufnahmerichtung



Erhebungsbogen

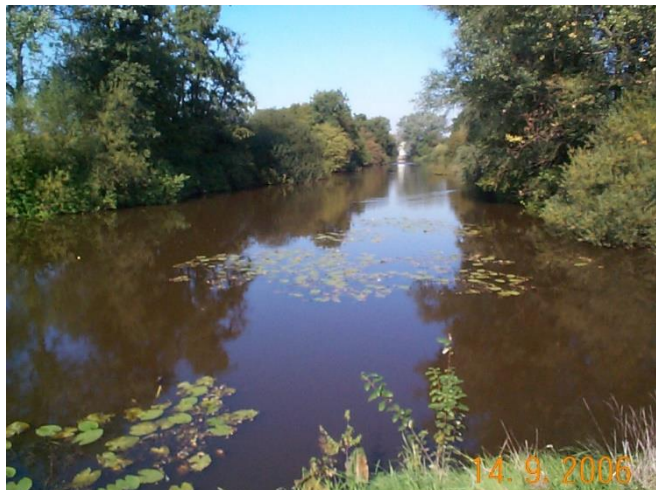
B

Projekt	Biotopkartierung Hamburg	Interne Nr.	12110
		DK5 DK5-GK	5826 5828
Handlungsbedarf	Nein	DK5 - Name	Moorburg-West
Bearbeitung	SCÖ	Biotop-Nr. alt	18 35
Räumliche Abbildung	Fläche	Kartierung	20.09.2006
Anzahl Abschnitte	1	Fläche / Länge [m²/m]	23372,3411
		Breite (lineare Abb.) [m]	

Foto

Fotodatei 5826_18_200906_3.JPG
Bildbeschreibung k.A.
Aufnahmerichtung

Fotodatei
Bildbeschreibung
Aufnahmerichtung



Teilflächenbeschreibung

Teilflächentyp		Teilflächen-Nr.	1
Biotoptyp	Wettern, Hauptgraben (2000)	Biotoptyp	FLH
- Zusatz	Froschbiß-Flußampfer-Typ (gf)	- gesetzl. Grundl.	
FFH-LRT		FFH-LRT	
Beschreibung		Entw.potential LRT	
Standort: Wettern		Hauptfläche	Ja
		Flächenanteil	100 %
		FFH-Unters.Fläche	Nein
		Saatgutfläche	Nein

Erhebungsbogen

B

Projekt	Biotopkartierung Hamburg		Interne Nr.	12110	
			DK5 DK5-GK	5826	5828
Handlungsbedarf	Nein		DK5 - Name	Moorburg-West	
Bearbeitung	SCÖ	Kopie	Biotop-Nr. alt	18	35
Räumliche Abbildung	Fläche	Nein	Kartierung	20.09.2006	
Anzahl Abschnitte	1		Fläche / Länge [m²/m]	23372,3411	
			Breite (lineare Abb.) [m]		

Weitere Angaben

Merkmale	Wert
Boden	
Feuchte	8 - naß
Stickstoffgehalt	7 - stickstoffreich
Gebietszuordnung	
Gebietsbezeichnung	Moorwettern
Gewässer	
Böschungshöhe	0.50 m
Gewässertiefe	1.00 m
Breite	6.00 m
Wasserführung	w - wechselnde Wasserstände
Strömung	r - ruhig fließend
Trübung	m - mittlere Trübung
Färbung	graubraun
Standort, Relief	
Relief	meist steile, teils auch flache Böschungen
Böschungsneigung	steil - 1:1 bis 1:2
Belichtung	8 - sonnig
Veg. - Deckg./Ant.	
Gesamt	25 %
1. Krautschicht	25 %
Veg. - Höhe	
Gesamt, durchschn.	1.30 m

Zeigerwerte der Pflanzenartenliste (Auswertung)

Standort	Belichtung	sonnig	7,7
Boden	Feuchte	sehr naß	9
	Stickstoff (N)	stickstoffreich	7,2
	Reaktion	neutral	7,2
Vegetation	Mahdverträglichkeit	schnittempfindlich bis mäßig schnittverträglich	4,4
Zeigerwerte	Futterwert	geringwertiges Futter	3,2
	Wechselfeuchteanzeiger		5
	Giftpflanzen		2
	Überschw.anzeiger		8

Pflanzenartenliste

Gruppe / Pflanzenart	MS	M	W	Vs	St	PA	Ph	Sz	VS	V	G	cf	Rote Liste						
													§	HH	ND	SH	D		
Tracheobionta (Gefäßpflanzen)																			
Arrhenatherum elatius (Glatthafer)	7	w		K1															
Calamagrostis canescens (Sumpf-Reitgras)	7	w		K1															
Calla palustris (Sumpf-Calla)	7	w		-										b	V	3	3	V	
Carex acuta (Schlank-Segge)	7	z		K1														V	
Carex paniculata (Rispen-Segge)	7	w		K1															
Carex pseudocyperus (Scheinzyper-Segge)	7	w		K1															
Elymus repens (Gewöhnliche Quecke)	7	z		K1															
Epilobium hirsutum (Zottiges Weidenröschen)	7	w		K1															

Erhebungsbogen

B

Projekt	Biotopkartierung Hamburg		Interne Nr.	12110	
			DK5 DK5-GK	5826	5828
Handlungsbedarf	Nein		DK5 - Name	Moorburg-West	
Bearbeitung	SCÖ	Kopie	Biotop-Nr. alt	18	35
Räumliche Abbildung	Fläche		Kartierung	20.09.2006	
Anzahl Abschnitte	1		Fläche / Länge [m²/m]	23372,3411	
			Breite (lineare Abb.) [m]		

Pflanzenartenliste

Gruppe / Pflanzenart	MS	M	W	Vs	St	PA	Ph	Sz	VS	V	G	cf	Rote Liste						
													§	HH	ND	SH	D		
Filipendula ulmaria (Mädesüß)	7	w		K1															
Glyceria maxima (Wasser-Schwaden)	7	h		K1															
Holcus lanatus (Wolliges Honiggras)	7	w		K1															
Iris pseudacorus (Gelbe Schwertlilie)	7	w		K1										b					
Lemna minor (Kleine Wasserlinse)	7	w		-															
Lycopus europaeus (Gewöhnlicher Wolfstrapp)	7	w		K1															
Lythrum salicaria (Blut-Weiderich)	7	w		K1															
Myosotis scorpioides (Sumpf-Vergissmeinnicht)	7	w		K1														V	
Nuphar lutea (Gelbe Teichrose)	7	w		-										b					
Phalaris arundinacea (Rohr-Glanzgras)	7	z		K1															
Potamogeton alpinus (Alpen-Laichkraut)	7	X		-												3		3	3
Rhinanthus serotinus (Großer Klappertopf)	7	X		-												1		3	3
Rumex hydrolapathum (Fluss-Ampfer)	7	w		K1															
Sagittaria sagittifolia (Gewöhnliches Pfeilkraut)	7	w		-															
Scutellaria galericulata (Sumpf-Helmkraut)	7	w		K1															
Urtica dioica (Große Brennessel)	7	z		K1															
Anzahl Rote Liste Arten													3	1	5	3			
Anzahl Arten													24						

MS: Mengensystem; M: Mengenangabe, W: Bewertung der Art (FFH-Monitoring), Vs: Vegetationsschicht, St: Status, PA: Autor Phänologie; Ph: Phänologie, Sz: Soziabilität, VS: Vitalitätssystem; V: Vitalität, G: Geschlecht, cf: unsichere Bestimmung, §: Schutz nach BNatSchG, HH: Rote Liste Hamburg, Nds: Rote Liste Niedersachsen, SH: Rote Liste Schleswig-Holstein, D: Rote Liste Deutschland