

# Erhebungsbogen

**B**

<b>Projekt</b>	Biotopkartierung Hamburg		<b>Interne Nr.</b>	92179
			<b>DK5   DK5-GK</b>	<b>5826</b> 5828
<b>Handlungsbedarf</b>	Nein		<b>DK5 - Name</b>	Moorburg-West
<b>Bearbeitung</b>	BEG	<b>Kopie</b> Ja	<b>Biotop-Nr.   alt</b>	<b>185</b> 258
<b>Räumliche Abbildung</b>	Fläche		<b>Kartierung</b>	31.07.2015
<b>Anzahl Abschnitte</b>	1		<b>Fläche / Länge [m<sup>2</sup>/m]</b>	5952,3424
			<b>Breite (lineare Abb.) [m]</b>	

**Gesetzlicher Schutz**      kein gesetzl. Schutz    kein gesetzlich geschütztes Biotop      **Schutz nur teilweise**      **Nein**

<b>Gesamtbewertung</b>	6	Wertvoll
– <b>Alter</b>	5	Biotop mittleren Alters, 20 bis 50 Jahre
– <b>Belastungsgrad</b>	5	Flächenhaft mittlere oder örtlich starke Belastung
– <b>Ökolog. Funktion</b>	5	Bedeutung in einem Biotopkomplex, für den lokalen Biotopverbund oder als Puffer
– <b>Seltenheit</b>	5	Seltener Biotoptyp, floristisch stark verarmt, ohne seltener Pflges. od. verbr. artenreicher Biotoptyp

## Bestandsbeschreibung

Größerer Teich innerhalb der Parkanlage am Kreortgraben.  
 Ein Steg mit darunterliegender Trennwand unterteilt das Gewässer.  
 Das Wasser ist stark getrübt und graubraun gefärbt und stinkt.  
 Wasservegetation ist mit Teichmummel, Tausendbatt und Wasserstern vorhanden.  
 Aufgrund der schlechten Wasserqualität nicht als LRT eingeordnet.  
 Der Teich ist von einem Gehölzbestand aus Pappeln, Erlen und Weiden umgeben. Teilweise hat sich am Ufer ein Röhrichtsaum aus Wasserschwaden, Brennnessel und Weidenröschen entwickelt.

## Vorkommen an Biotoptypen

1	TF	Typ	HF	F.Anteil
2	BTYP	Biotoptyp	- gesetzl. Grundl.	
3	Zusatz	Zusatz zum Biotoptypen		
4	LRT	Lebensraumtyp		
1	1		Ja	100 %
2	SGZ	Sonstiges Stillgewässer, groß (2000)		
3	ef	Faulschlammabildung (ef)		
4	kein LRT	kein Lebensraumtyp nach FFH-Richtlinie		

## Räumliche Lage

<b>Lagebeschreibung</b>	im Süden des Kartenblattes, am Nordrand der Bebauung			
<b>Nachbarnutzung/en</b>	Parkanlage, Weidengebüsch, Bruchwald			
<b>Rechtswert (X)</b>	558542	<b>Hochwert (Y)</b>	5926427	
<b>Bezirk</b>	Harburg	<b>Naturraum</b>	Altländer Randmoorsenke (671.22)	
<b>Stadtteil (OT-Nr.)</b>	Hausbruch (714)	<b>Gemarkung</b>	Neugraben (707)	
<b>Digitaler Grünplan</b>	<input type="checkbox"/> <b>Hafengesamtgebiet</b>	<input type="checkbox"/> <b>Ramsargebiet</b>	<input type="checkbox"/> <b>EG-Vogelschutzgeb.</b>	<input type="checkbox"/>
<b>Ausgleichsflächen</b>	<input type="checkbox"/> <b>Biosphärenreservat</b>	<input type="checkbox"/> <b>Nationalpark</b>	<input type="checkbox"/>	
<b>NSG / ND / LSG</b>	LSG Neugraben [ HH-2024 / Anteil: 98% ]			
<b>FFH-GEBIET</b>				
<b>Wasserschutzgebiet</b>	Süderelbmarsch/Harburger Berge [ 3 / Anteil: 100% ]			

# Erhebungsbogen

**B**

<b>Projekt</b>	Biotopkartierung Hamburg	<b>Interne Nr.</b>	92179
		<b>DK5   DK5-GK</b>	5826      5828
		<b>DK5 - Name</b>	Moorburg-West
<b>Handlungsbedarf</b>	Nein	<b>Biotop-Nr.   alt</b>	185      258
<b>Bearbeitung</b>	BEG	<b>Kartierung</b>	31.07.2015
<b>Räumliche Abbildung</b>	Fläche	<b>Fläche / Länge [m<sup>2</sup>/m]</b>	5952,3424
<b>Anzahl Abschnitte</b>	1	<b>Breite (lineare Abb.) [m]</b>	

## Räumliche Lage

Karte



## Weitere Erhebungsbögen

Interne Nr.	Interne Nr. Zuordnung	DK5	Biotop-Nr.	Kartierung	Zuordnung	DK5 (GK)	Biotop-Nr. (alt)
92179	12230	5826	185	12.09.2006	K	5828	258
92179	12160	5826	9	07.08.1997	<	5828	16

Zuordnung: N = nachfolgende Kartierung, K = weitere Kartierungen (zeitlich vorher oder nachher)

## Foto

Interne Nr.	Index	Dateiname	Aufnahmerichtung
41650	0	5826_185_310715_1.JPG	
41651	0	5826_185_310715_2.JPG	

## Weitere Angaben

Merkmal	Wert
---------	------

Auswertung

19.04.2020

# Erhebungsbogen

**B**

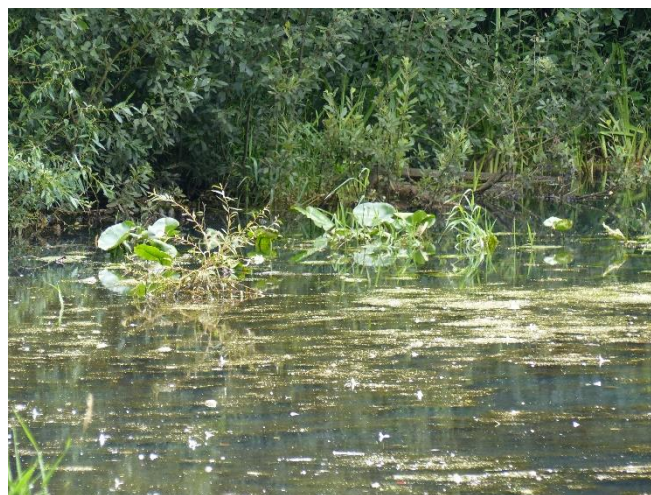
<b>Projekt</b>	Biotopkartierung Hamburg	<b>Interne Nr.</b>	92179
		<b>DK5   DK5-GK</b>	5826 5828
<b>Handlungsbedarf</b>	Nein	<b>DK5 - Name</b>	Moorburg-West
<b>Bearbeitung</b>	BEG	<b>Biotop-Nr.   alt</b>	185 258
<b>Räumliche Abbildung</b>	Fläche	<b>Kartierung</b>	31.07.2015
<b>Anzahl Abschnitte</b>	1	<b>Fläche / Länge [m<sup>2</sup>/m]</b>	5952,3424
		<b>Breite (lineare Abb.) [m]</b>	

## Weitere Angaben

Merkmal	Wert
Gefährdung / Einflüsse	stark getrübt Wasser
Wertgesichtspunkte	Bedeutung für den Biotopverbund
	Feuchtbiotop
Bedeutung für Tiergruppe	Insekten
Ziele der Entwicklung	Erhalt
Maßnahmen	Wasserqualität verbessern naturnahe Uferzone fördern

## Foto

<b>Fotodatei</b>	5826_185_310715_1.JPG	<b>Fotodatei</b>	5826_185_310715_2.JPG
<b>Bildbeschreibung</b>	k.A.	<b>Bildbeschreibung</b>	k.A.
<b>Aufnahmerichtung</b>		<b>Aufnahmerichtung</b>	



## Teilflächenbeschreibung

<b>Teilflächentyp</b>		<b>Teilflächen-Nr.</b>	1
<b>Biotoptyp</b>	Sonstiges Stillgewässer, groß (2000)	<b>Biotoptyp</b>	SGZ
- <b>Zusatz</b>	Faulschlamm (ef)	- <b>gesetzl. Grundl.</b>	
<b>FFH-LRT</b>	kein Lebensraumtyp nach FFH-Richtlinie	<b>FFH-LRT</b>	kein LRT
<b>Beschreibung</b>		<b>Entw.potential LRT</b>	
		<b>Hauptfläche</b>	Ja
		<b>Flächenanteil</b>	100 %
		<b>FFH-Unters.Fläche</b>	Nein
		<b>Saatgutfläche</b>	Nein

# Erhebungsbogen

**B**

<b>Projekt</b>	Biotopkartierung Hamburg	<b>Interne Nr.</b>	92179
		<b>DK5   DK5-GK</b>	<b>5826</b> 5828
<b>Handlungsbedarf</b>	Nein	<b>DK5 - Name</b>	Moorburg-West
<b>Bearbeitung</b>	BEG	<b>Biotop-Nr.   alt</b>	<b>185</b> 258
<b>Räumliche Abbildung</b>	Fläche	<b>Kartierung</b>	31.07.2015
<b>Anzahl Abschnitte</b>	1	<b>Fläche / Länge [m<sup>2</sup>/m]</b>	5952,3424
		<b>Breite (lineare Abb.) [m]</b>	

## Zeigerwerte der Pflanzenartenliste (Auswertung)

<b>Standort</b>	<b>Belichtung</b>	halbsonnig	6,8
<b>Boden</b>	<b>Feuchte</b>	sehr naß	9,4
	<b>Stickstoff (N)</b>	mäßig stickstoffarm bis stickstoffreich	6,1
	<b>Reaktion</b>	neutral	7
<b>Vegetation</b>	<b>Mahdverträglichkeit</b>	schnittempfindlich (nur Herbstschnitt vertragend)	3
<b>Zeigerwerte</b>	<b>Futterwert</b>	sehr geringwertiges Futter	1,7
	<b>Wechselfeuchteanzeiger</b>		3
	<b>Giftpflanzen</b>		1
	<b>Überschw.anzeiger</b>		4

## Pflanzenartenliste

Gruppe / Pflanzenart	MS	M	W	Vs	St	PA	Ph	Sz	VS	V	G	cf	§	Rote Liste			
														HH	ND	SH	D
<b>Tracheobionta (Gefäßpflanzen)</b>																	
Alnus glutinosa (Schwarz-Erle)	7	z															
Callitriche palustris agg. (Artengruppe Sumpf-Wasserstern)	7	l													3		
Epilobium hirsutum (Zottiges Weidenröschen)	7	w															
Glyceria fluitans (Flutender Schwaden)	7	w															
Iris pseudacorus (Gelbe Schwertlilie)	7	w											b				
Myriophyllum spicatum (Ähriges Tausendblatt)	7	z												3	V		
Nuphar lutea (Gelbe Teichrose)	7	l											b				
Phalaris arundinacea (Rohr-Glanzgras)	7	w															
Populus alba (Silber-Pappel)	7	z															
Salix cinerea (Grau-Weide)	7	z															
Urtica dioica (Große Brennessel)	7	z															
<b>Anzahl Rote Liste Arten</b>														<b>1</b>	<b>1</b>	<b>1</b>	
<b>Anzahl Arten</b>														<b>11</b>			

MS: Mengensystem; M: Mengenangabe, W: Bewertung der Art (FFH-Monitoring), Vs: Vegetationsschicht, St: Status, PA: Autor Phänologie; Ph: Phänologie, Sz: Soziabilität, VS: Vitalitätssystem; V: Vitalität, G: Geschlecht, cf: unsichere Bestimmung, §: Schutz nach BNatSchG, HH: Rote Liste Hamburg, Nds: Rote Liste Niedersachsen, SH: Rote Liste Schleswig-Holstein, D: Rote Liste Deutschland